

29 936 275 ₽

Округ

[СПБ, Василеостровский район](#)

Квартира

Количество комнат

2

Высота потолков

2.83 м

Жилая площадь

26.6 м²

Площадь кухни

16.5 м²

Общая площадь

62.7 м²

Этаж

5/9

Детали объекта

Тип сделки

Продам

Раздел

[Квартиры](#)

Тип балкона

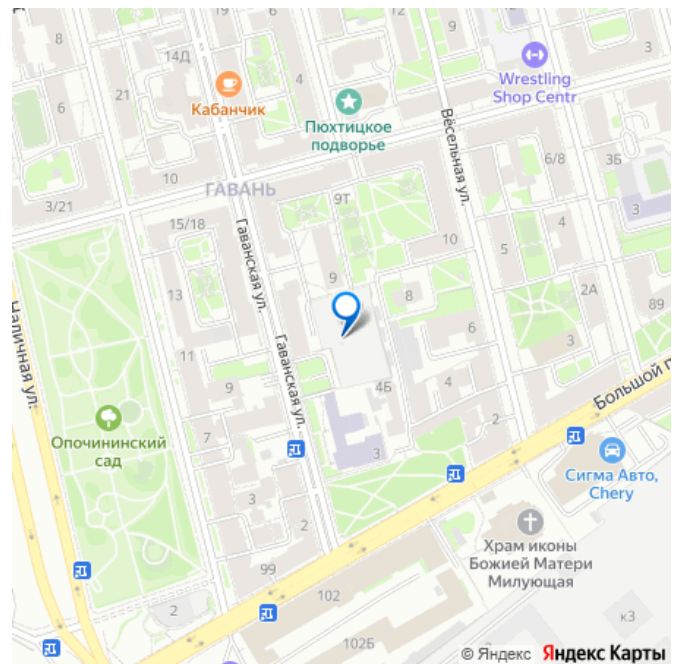
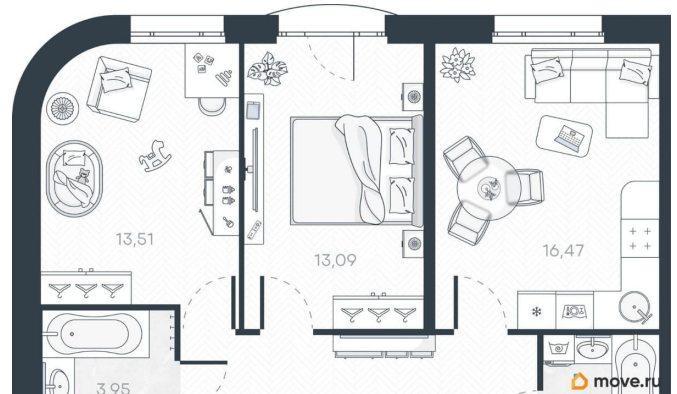
балкон

Тип санузла

совмещенный

Вид из окна

для заметок



на улицу

Ремонт

без отделки

Квартира в новостройке

да

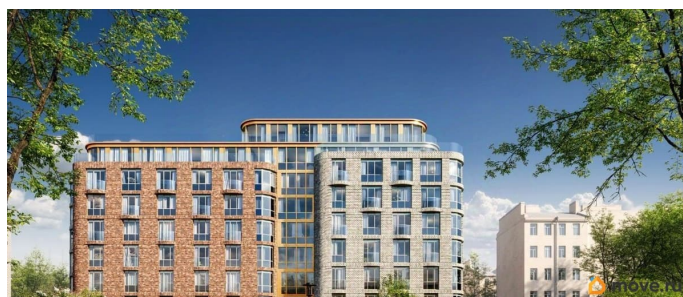
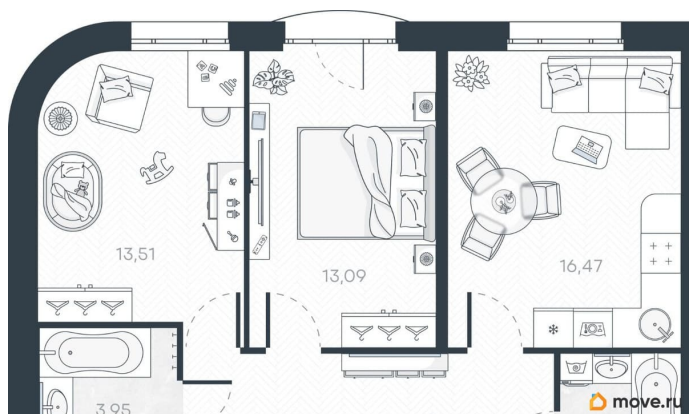
Год сдачи

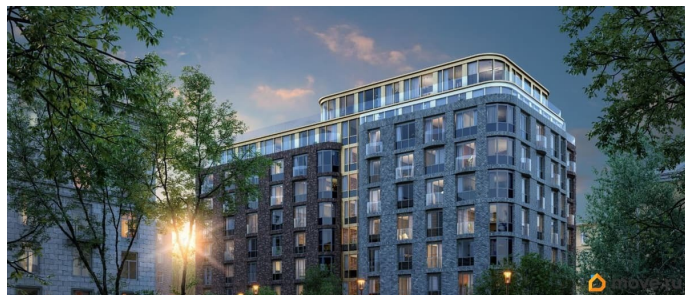
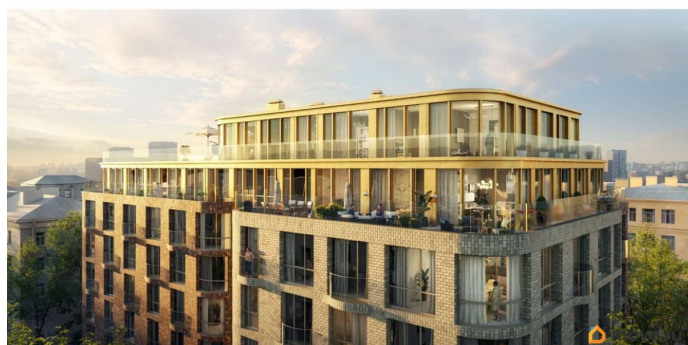
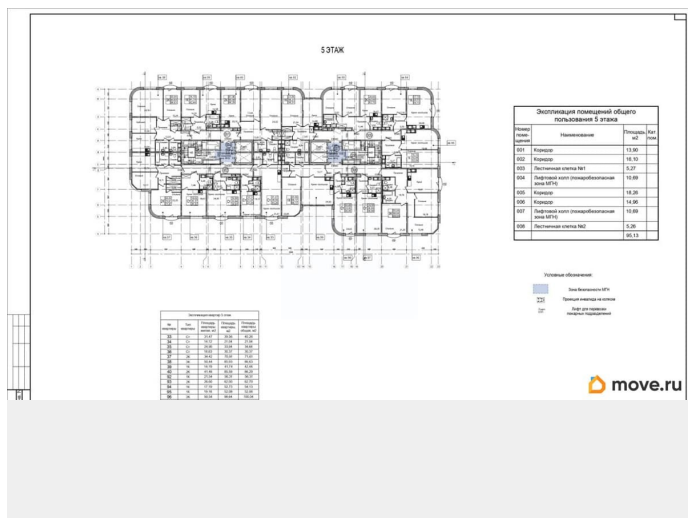
3 квартал 2026 г.

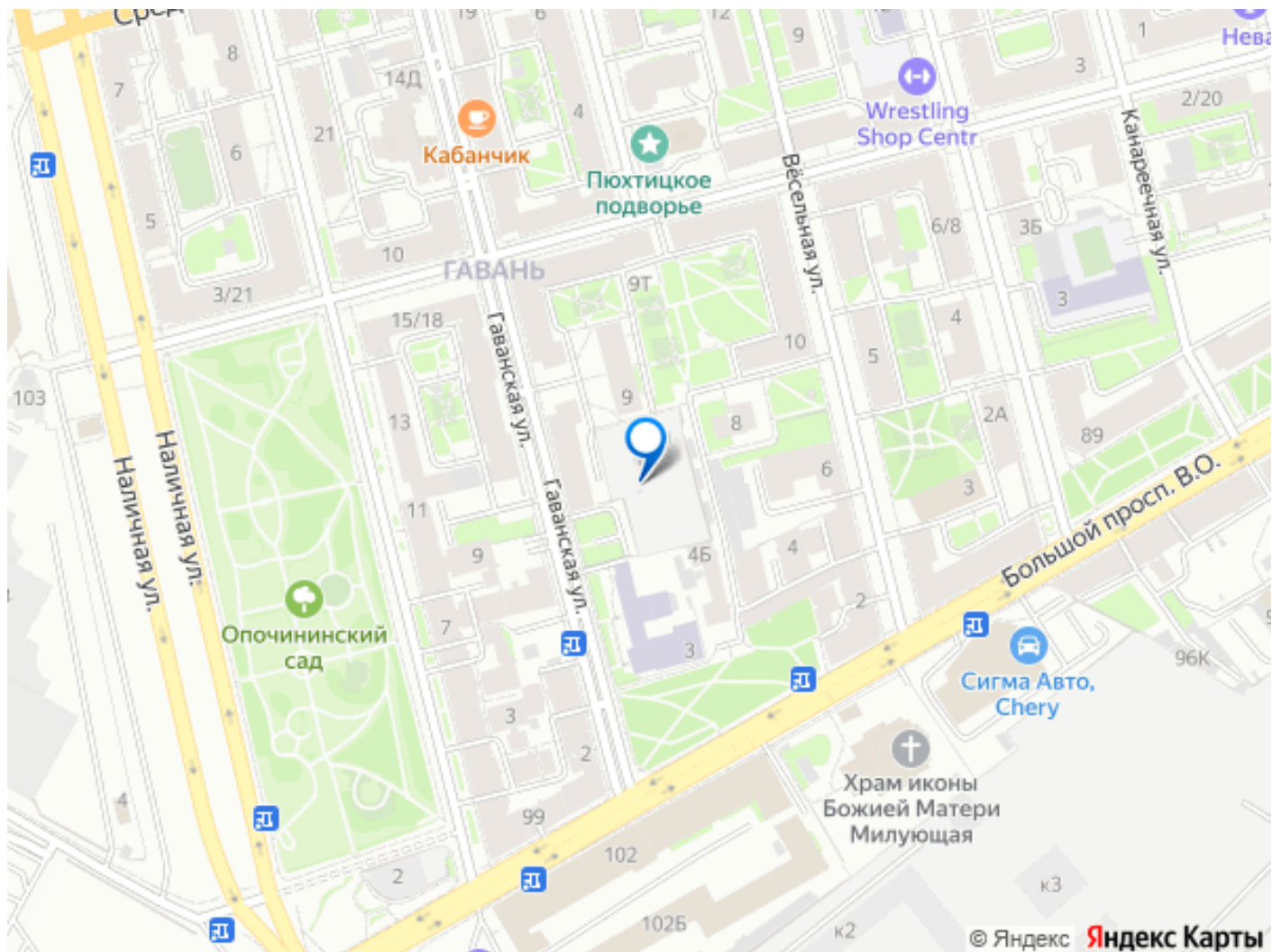
парковка

Описание

Клубный Дом на Васильевском острове сочетает в себе современные технологии строительства и сохранение исторического фасада. Вы сможете насладиться комфортом современной жизни, не теряя при этом атмосферы старого города. Просторные квартиры с панорамными окнами и видом на Неву, инфраструктура высшего уровня, охраняемая территория - все это делает этот проект особенно привлекательным. Всего 125 квартир в проекте создают приватное пространство для будущих жителей. С последних этажей открываются захватывающие виды на воду, закаты и рассветы, которые станут украшением интерьера будущих жителей. А благодаря увеличенному остеклению света и воздуха в квартирах станет еще больше.







Move.ru - вся недвижимость России