

Елена Королева, И.П. Королева Е. В.  
**79812591717**

Санкт-Петербург, проспект Сизова, 21

**14 380 000 ₽**

Санкт-Петербург, проспект Сизова, 21

Округ

[СПБ, Приморский район](#)

Улица

[проспект Сизова](#)

## Квартира

Количество комнат

2

Высота потолков

2.61 м

Жилая площадь

35.3 м<sup>2</sup>

Площадь кухни

10.7 м<sup>2</sup>

Общая площадь

62.8 м<sup>2</sup>

Этаж

12/26

## Детали объекта

Тип сделки

Продам

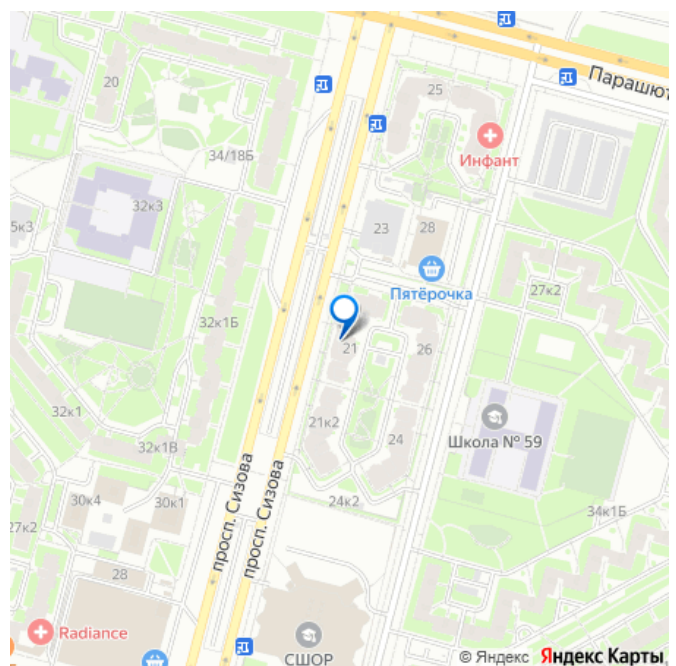
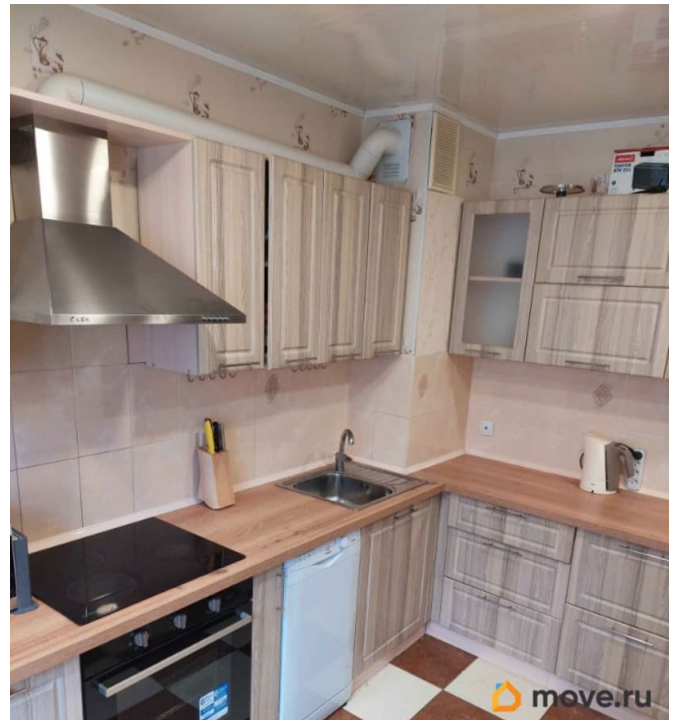
Раздел

[Квартиры](#)

Тип балкона

лоджия

для заметок



Тип санузла

раздельный

Вид из окна

на улицу

Ремонт

евро

Квартира в новостройке

да

Покупка в ипотеку

да

возможна ипотека, лифт, парковка

## Описание

Прямая продажа! Двухсторонняя квартира с мебелью и техникой. Лоджия 3.7 кв.м идёт в дополнение к общей площади.

Изолированные комнаты 18.7 и 16.6 кв.м, просторная кухня и большая прихожая с гардеробной. В подарок покупателю оставляем кухонный гарнитур со встроенной бытовой техникой, холодильник, стиральную машину и, по желанию, всю мебель.

Установлены стеклопакеты. В коридоре и на кухне на полу плитка, в комнатах - ламинат.

Раздельный санузел в кафеле, сантехника в хорошем состоянии. Требуется

косметический ремонт. Два взрослых собственника. Никто не прописан и не проживает. Обременений нет. Полная стоимость в договоре купли-продажи. Торг уместен. Всего четыре квартиры на этаже. В подъезде три лифта Kone, грузовой и два пассажирских, есть специальный пандус.

Ведётся видеонаблюдение. Зелёный двор с детской и спортивной площадками.

Кирпично-монолитный дом входит в состав жилого комплекса Синяя птица, на первых

этажах которого расположены медицинские клиники, салоны красоты, аптеки, ПВЗ. Поблизости находятся множество сетевых магазинов. В пешей доступности школы, в том числе спортивная, детские сады и объекты социальной инфраструктуры. До станции метро Комендантский проспект 7 минут, до ст.м. Пионерская 10 минут на общественном транспорте. Выезды на ЗСД и КАД обеспечивают сообщение как с центром города, так и с областью. Удобно добираться до парка Долгое Озеро, Орловского карьера, Юнтоловского и Новоорловского заказников и прибрежной линии Финского залива.





