

🕒 Создано: 10.04.2026 в 12:02

🔄 Обновлено: 12.04.2026 в 18:54

**Алим Романович Муталибов, Этажи**  
**Санкт-Петербург**  
**79818747503**

**Санкт-Петербург, Ленинский проспект,  
53к1**

**12 100 000 ₹**

Санкт-Петербург, Ленинский проспект, 53к1

Округ

[СПБ, Красносельский район](#)

Улица

[проспект Ленинский](#)

**Квартира**

Количество комнат

2

Жилая площадь

44.3 м<sup>2</sup>

Площадь кухни

13.5 м<sup>2</sup>

Общая площадь

62.9 м<sup>2</sup>

Этаж

3/17

**Детали объекта**

Тип сделки

Продам

Раздел

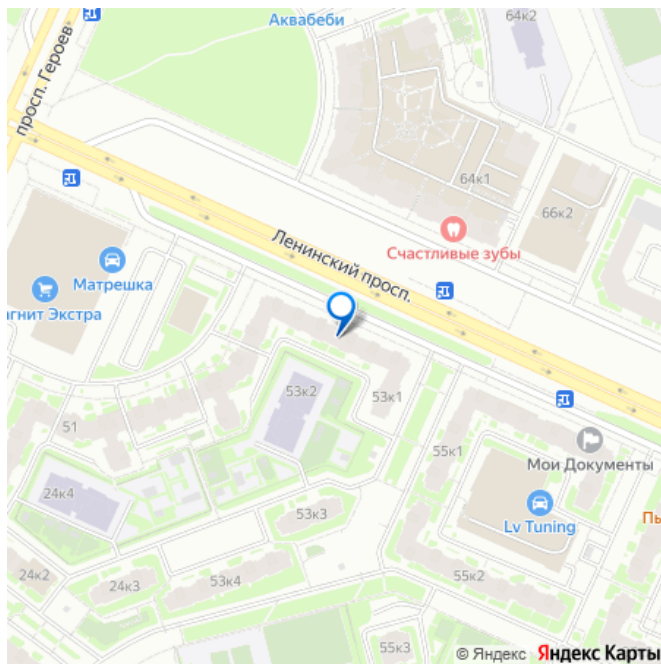
[Квартиры](#)

Тип балкона

лоджия

лифт

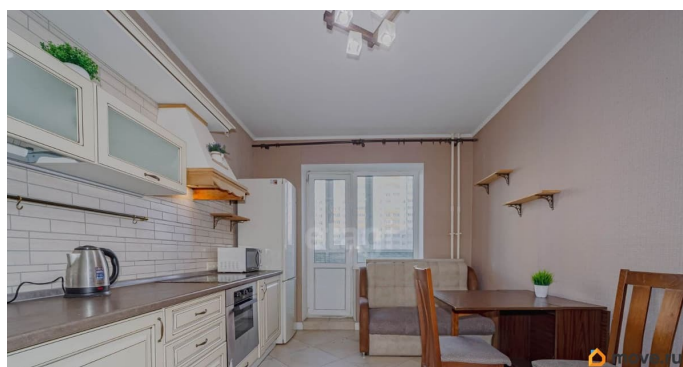
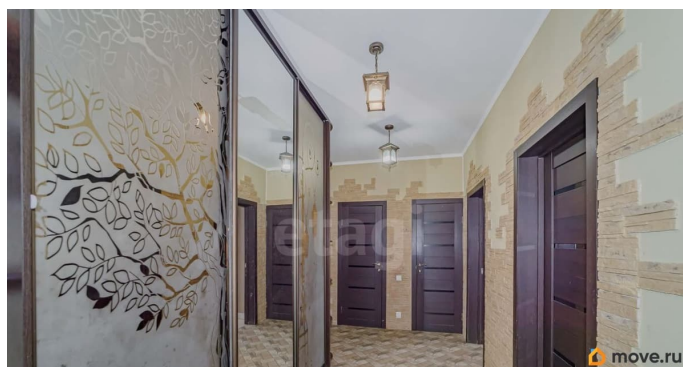
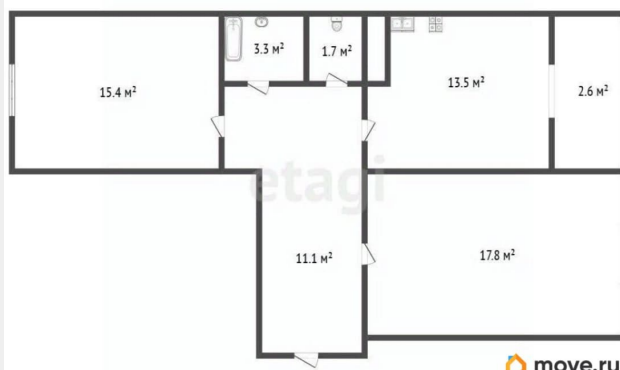
для заметок

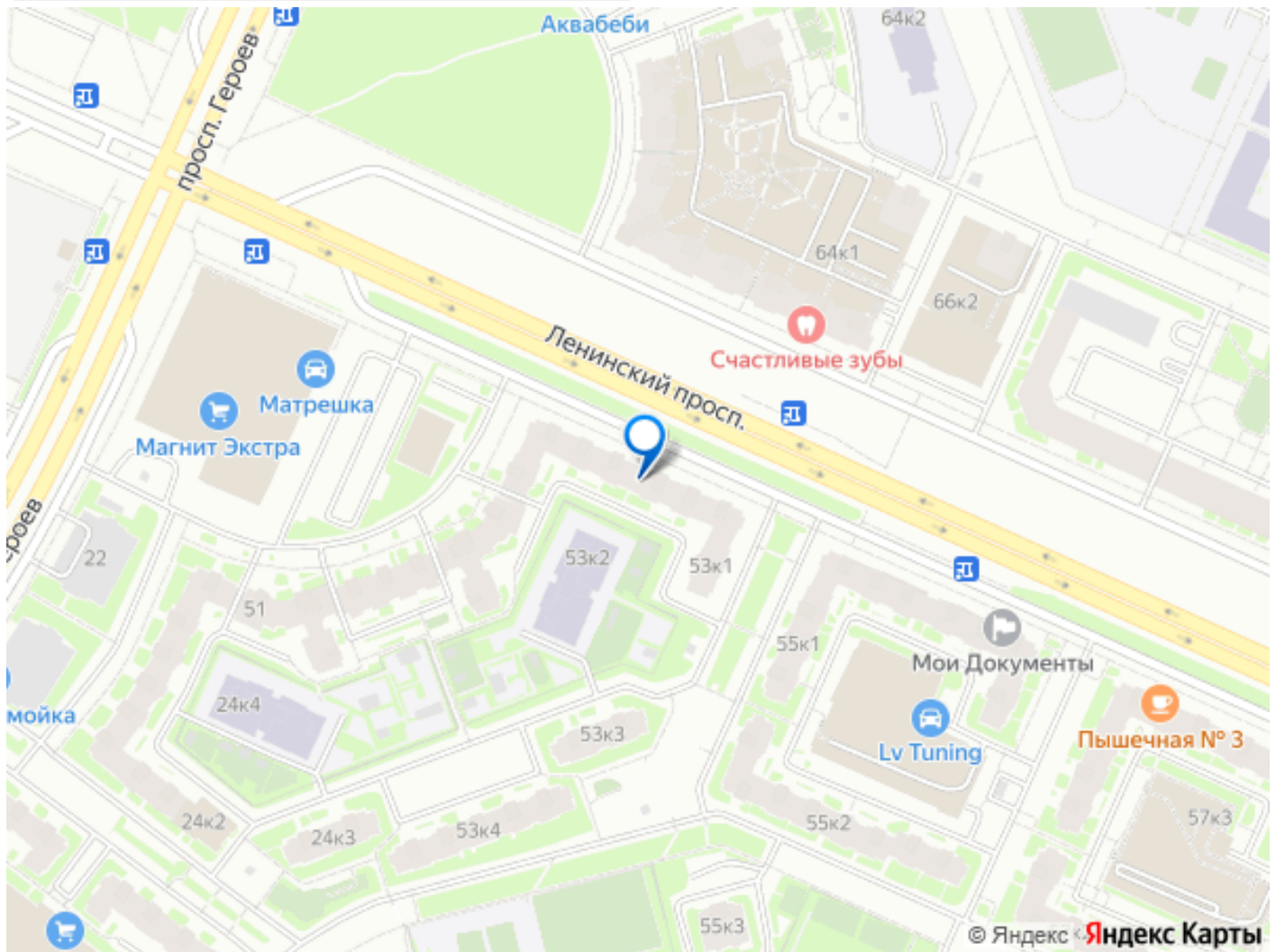


## Описание

Двухкомнатная квартира в тихом районе с развитой инфраструктурой Преимущества: Ключевое преимущество объекта — удачная планировка с окнами на две стороны: из первой спальни площадью 15.4м открывается вид на спокойный двор, а застекленная лоджия и вторая спальня в 17.8м обеспечивают постоянный доступ солнечного света и виды на залив и Ленинский проспект. Об объекте: В квартире выполнен качественный полный ремонт с использованием современных материалов: уложен ламинат, оформлены стены, в санузле установлена плитка. Проведён интернет. Тихие семейные соседи как на площадке, так и на соседних этажах. Ванная комната укомплектована новой сантехникой, включая ванну, раковину и полотенцесушитель. Кухонное пространство оборудовано встроенной мебелью, электрической плитой, духовым шкафом, вытяжкой, холодильником и микроволновой печью. Жизнь в гармонии с природой и комфортом большого города Район предлагает все необходимое для повседневной жизни в шаговой доступности. В пешей близости находится торговый центр «Прибалтийский» с супермаркетом «Магнит 24», булочными и аптеками. Для жителей с детьми во дворе расположены два детских сада, а в соседнем квартале — две школы. В пяти минутах езды на автомобиле находится крупный торгово-развлекательный комплекс «Жемчужная Плаза». Благоустроенная набережная Финского залива с пляжной зоной доступна для неспешных прогулок. Рядом множество зелёных парков для спокойного отдыха: Южно-Приморский парк, парк Новознаменка, Полежаевский парк,

парк Сосновая поляна. Автобусная остановка в 3-х минутах ходьбы от дома. Квартира находится в отличном состоянии и представляет интерес как для комфортного постоянного проживания, так и для стабильной аренды. Звоните при любых вопросах или для записи на просмотр! Код пользователя: 169192 Номер в базе: 10838677





Move.ru - вся недвижимость России