

Наталья Толмачева, Частный маклер
79810122590

Создано: 10.12.2024 в 18:39
Обновлено: 24.11.2025 в 19:48

Санкт-Петербург, проспект Наставников,
47К1

12 400 000 ₽

Санкт-Петербург, проспект Наставников, 47К1

Округ

[СПБ, Красногвардейский район](#)

Улица

[проспект Наставников](#)

Квартира

Количество комнат

2

Высота потолков

2.75 м

Жилая площадь

30 м²

Площадь кухни

20 м²

Общая площадь

62 м²

Этаж

18/18

Детали объекта

Тип сделки

Продам

Раздел

[Квартиры](#)

Тип балкона

для заметок



лоджия

Тип санузла

раздельный

Вид из окна

на улицу

Ремонт

косметический

Квартира в новостройке

да

Покупка в ипотеку

да

возможна ипотека, лифт, парковка

Описание

ВИДОВАЯ КВАРТИРА! В продаже шикарная 2-х комнатная, но фактически современная ЕВРО-трешка! Кухня -гостиная 19,8 кв.м.с выходом на застекленную лоджию.

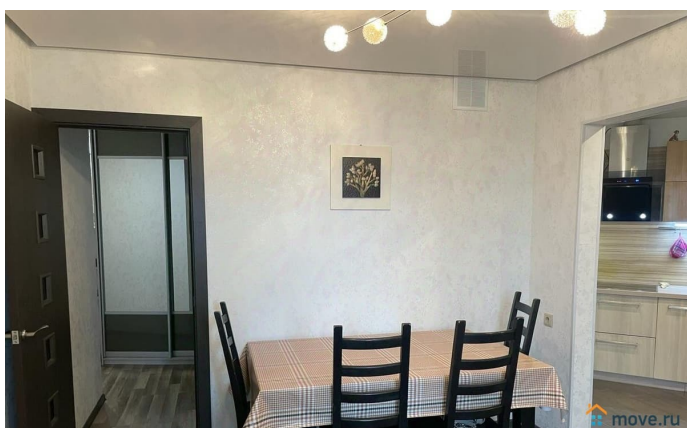
Прекрасный вариант для молодой семьи!

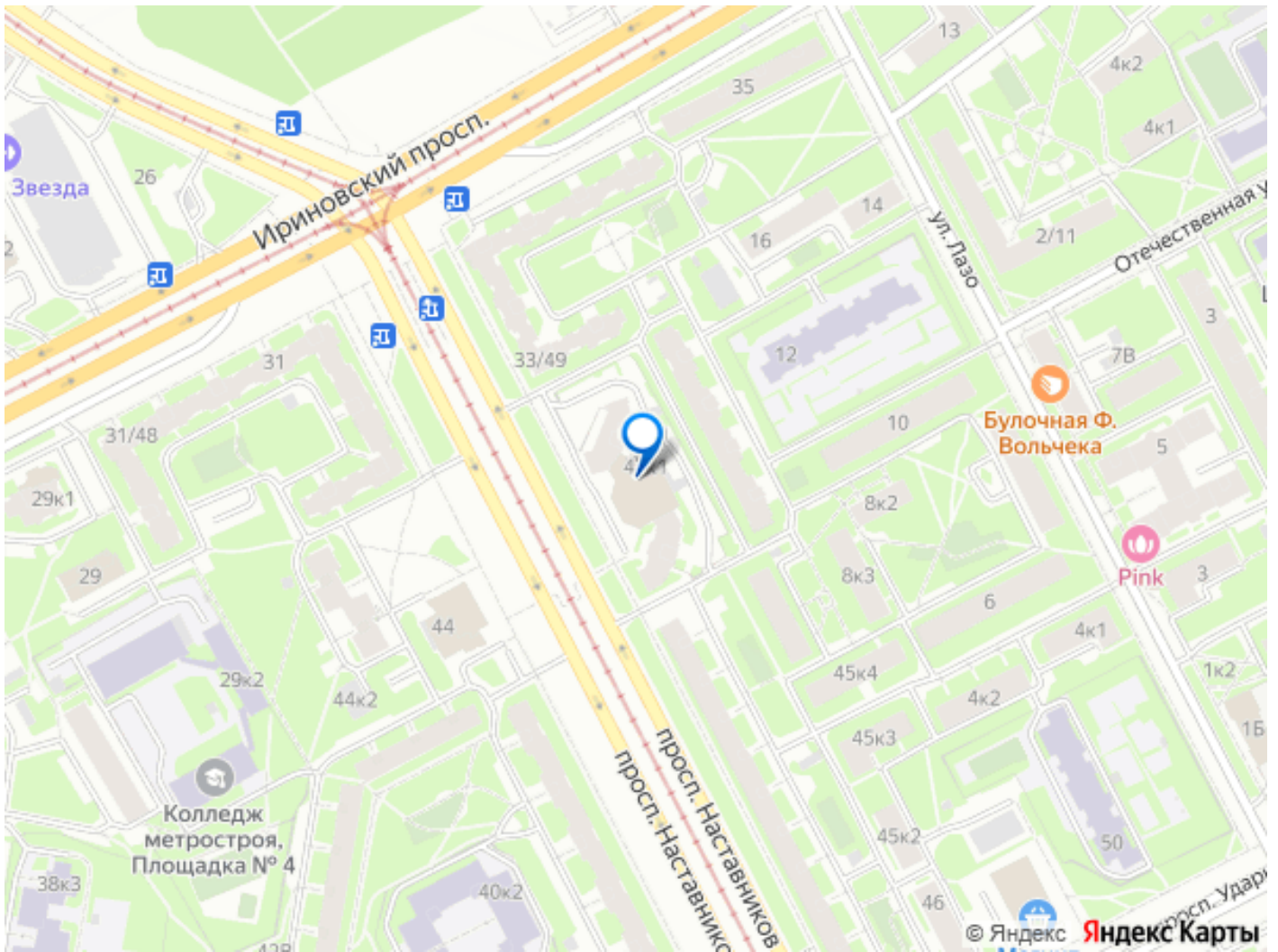
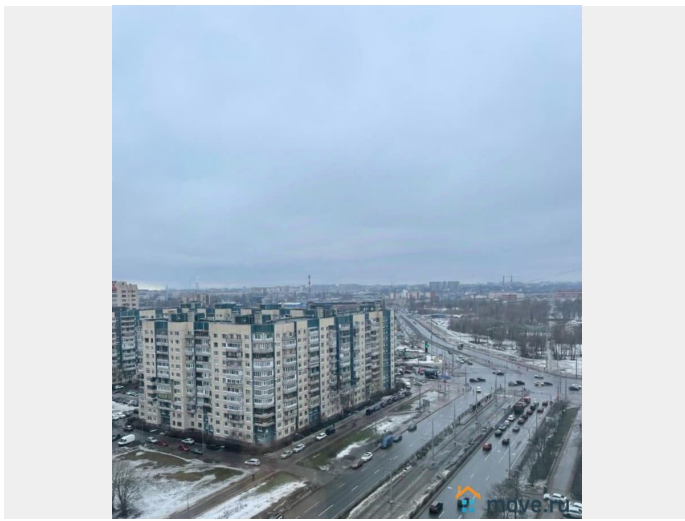
Район с хорошо развитой инфраструктурой!

Квартира не требующая капитальных вложений! Светлая, уютная и очень теплая, с удобной планировкой. Окна выходят на улицу, но с учетом этажа, квартира совершенно тихая. Большая функциональная прихожая 7,6 кв.м. со встроенными шкафами-купе, комнаты правильной формы - 17.2 кв.м. и 12,5 кв.м. Встроенные мебель и техника остаются в подарок, с/узел раздельный. В квартире был произведен качественный, современный ремонт. Также новому владельцу частично остается мебель.

Хорошие соседи. Закрытая территория, консьерж. Рядом с домом остановки наземного транспорта, до станций Метро Ладожская или Большевииков - 10мин.

транспортом, для автомобилистов - выезд на КАД. В ближайших дворах находятся школа и 2 дет/сада. В пешей доступности гимназия, Автодорожный колледж, спортивная школа, Центр здоровья, множество магазинов и кафе, ТЦ, поликлиники, больницы, отделения банков. Для пеших прогулок прекрасно подойдет Ржевский лесопарк. Без обременений, подходит под ипотеку любого банка, полная стоимость в договоре.





Move.ru - вся недвижимость России