

Создано: 09.02.2026 в 23:46

Обновлено: 12.02.2026 в 10:54

<https://spb.move.ru/objects/9289733360>

Собственник

79119360569

для заметок

Санкт-Петербург, Невский проспект, 153

17 900 000 ₽

Санкт-Петербург, Невский проспект, 153

Округ

[СПБ, Центральный район](#)

Улица

[проспект Невский](#)

Квартира

Количество комнат

2

Жилая площадь

38 м²

Площадь кухни

11 м²

Общая площадь

62 м²

Этаж

6/6

Детали объекта

Тип сделки

Продам

Раздел

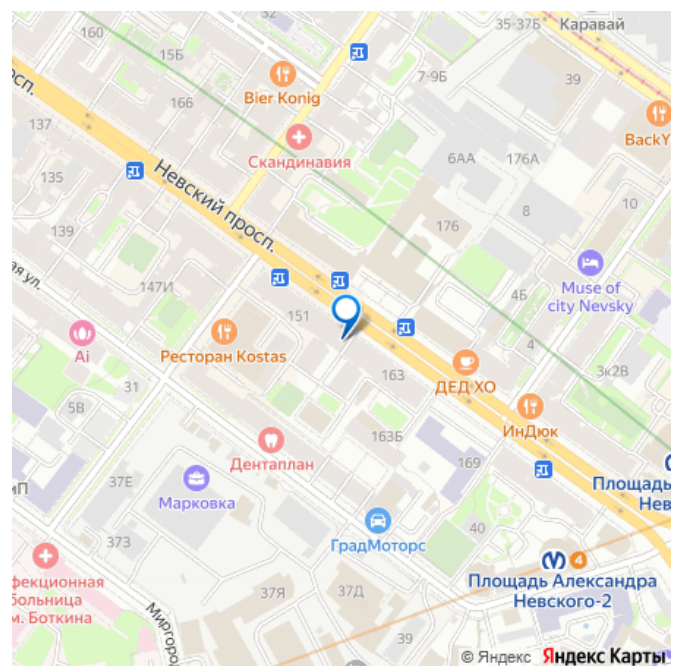
[Квартиры](#)

Квартира в новостройке

да

Покупка в ипотеку

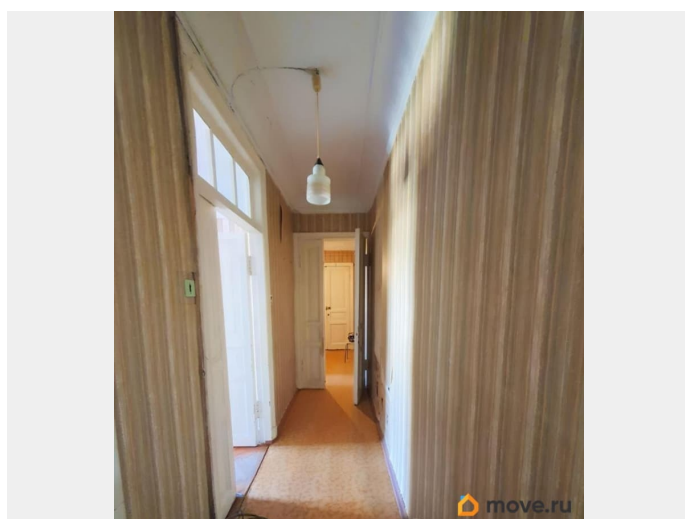
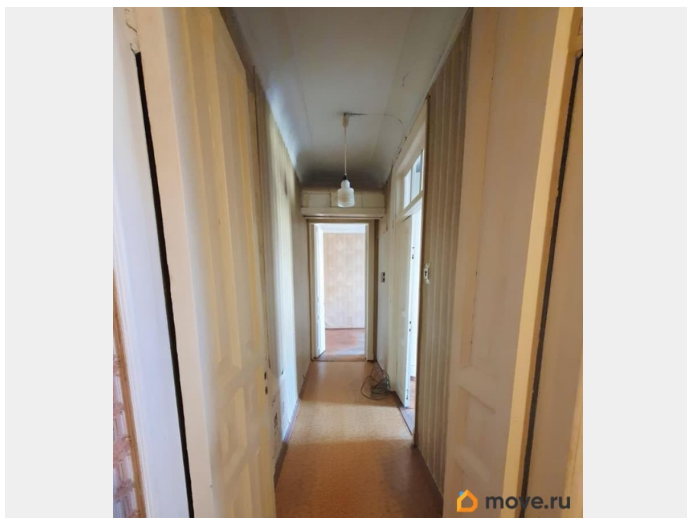
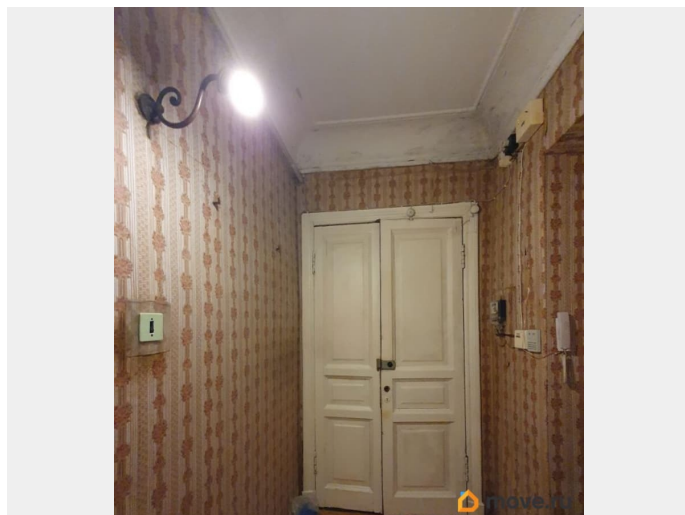
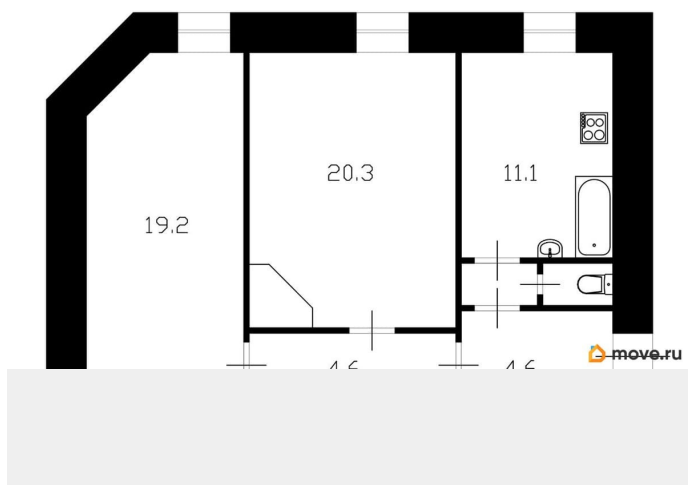
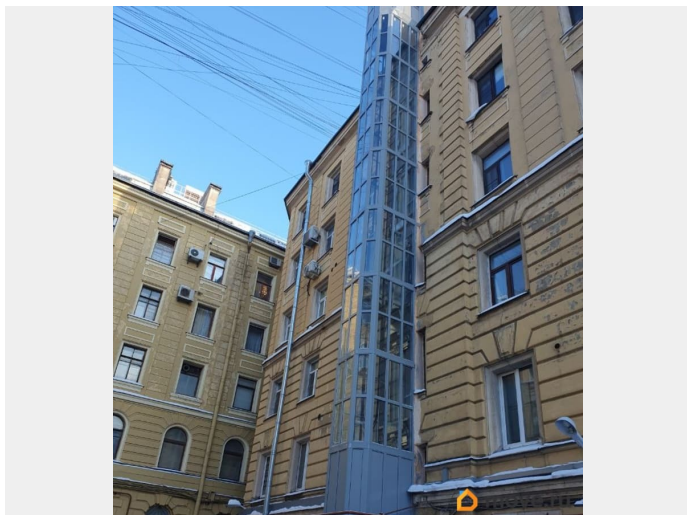
да

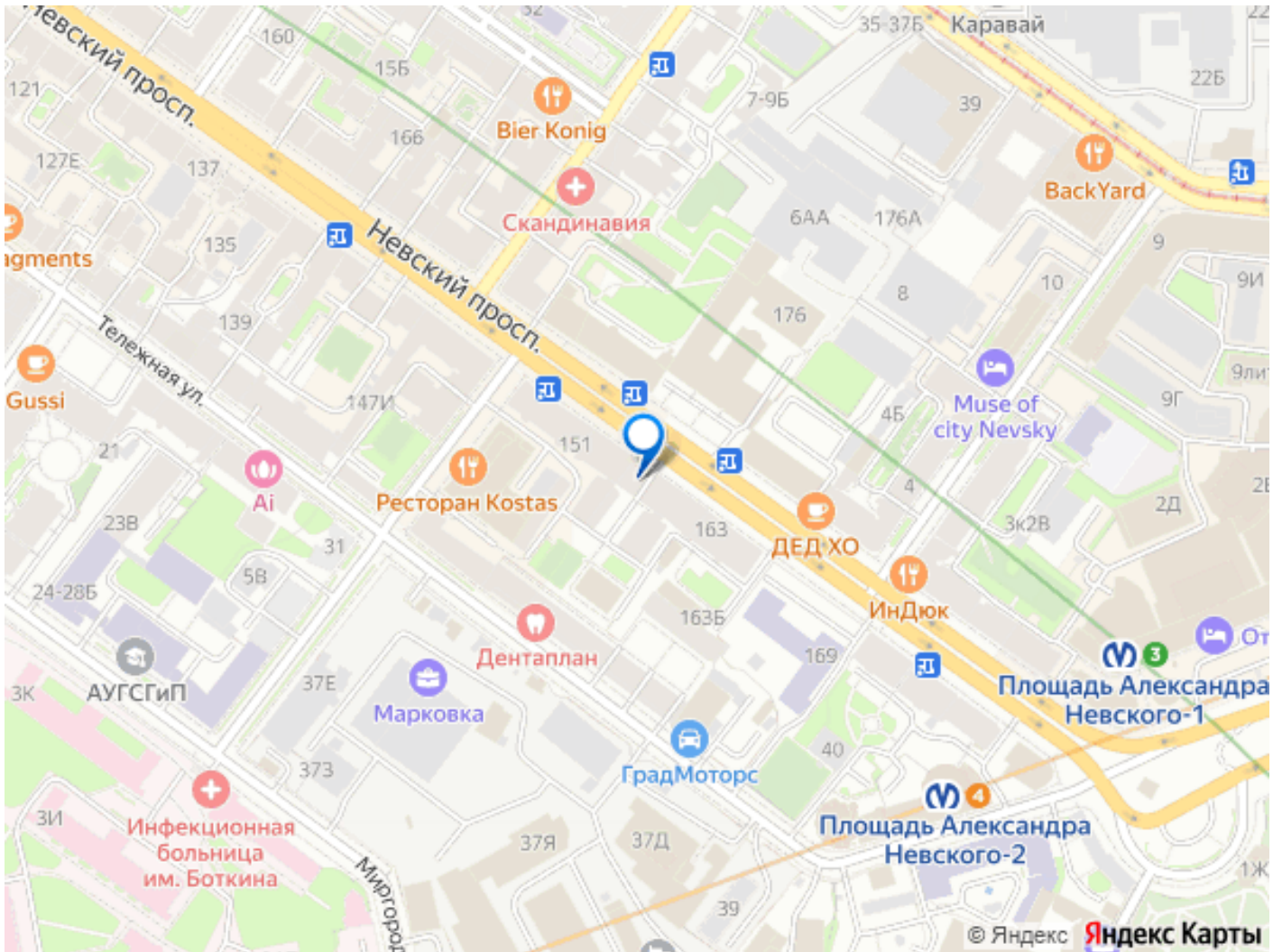
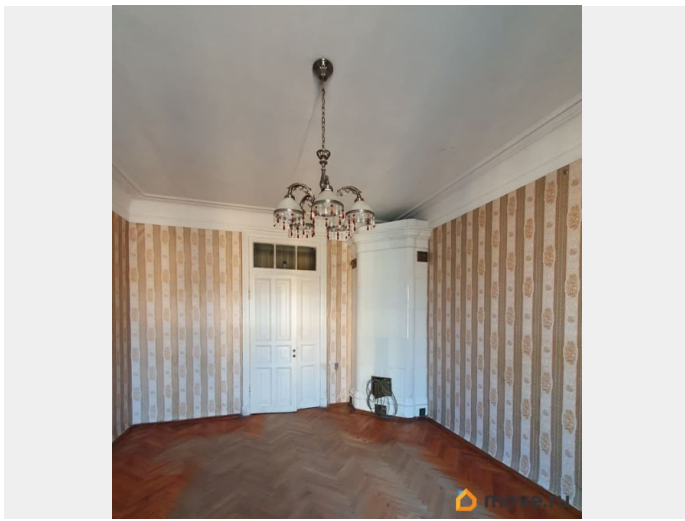


Описание

В абсолютно ПРЯМОЙ ПРОДАЖЕ продаётся редкая и уникальная квартира в самом центре Петербурга в доме 1901 года постройки, в 5 мин ходьбы от ст. м. пл. Александра Невского . Здание в форме буквы П с арочным проходом во двор и большими оригинальными кованными воротами построено как доходный дом Александро-Невской Лавры в стиле эклектика архитектором Шишко Л.П.. Квартира - очень светлая, находится на высоком 6 этаже в закрытой отремонтированной парадной с домофоном и новым лифтом. Окна квартиры обращены в большой светлый двор-первый двор со стороны Невского проспекта, где много парковочных мест. Фасад здания выходит на Невский проспект, где на первом этаже расположены банк, магазин брендовой одежды «Бабочка», офисные помещения, поэтому всё здание по периметру оснащено видеокамерами, что обеспечивает безопасность для жителей дома. Квартира имеет две большие комнаты по 19 кв.м , в одной из которых находится оригинальная изразцовая печь с дымоходом. Большая функциональная кухня 11 кв.м. имеет хорошую квадратную форму., где установлена ванна, и при небольшой перепланировке ванную можно легко отделить от кухонного помещения. В квартире сохранились оригинальные деревянные двухстворчатые высокие двери. Высота потолков-3м. Квартира не имеет обременений, залогов, принадлежит 2-м взрослым собственникам, в собственности более 3 лет. Вход в парадную - из первого большого двора, который закрывается, и

доступ на открытую парковку во дворе-
только для жителей дома, имеющих ключ от
ворот. Магазины, банки, районная
администрация, МФЦ, Александро-Невская
Лавра, рестораны, вся инфраструктура
центра-все в пешей доступности!
Записывайтесь на просмотр.





Move.ru - вся недвижимость России