

Санкт-Петербург, бульвар Александра

Грина, 1

10 500 000 ₹

Санкт-Петербург, бульвар Александра Грина, 1

Округ

[СПБ, Василеостровский район](#)

Квартира

Количество комнат

2

Жилая площадь

24.4 м²

Площадь кухни

23.1 м²

Общая площадь

62 м²

Этаж

9/18

Детали объекта

Тип сделки

Продам

Раздел

[Квартиры](#)

Тип балкона

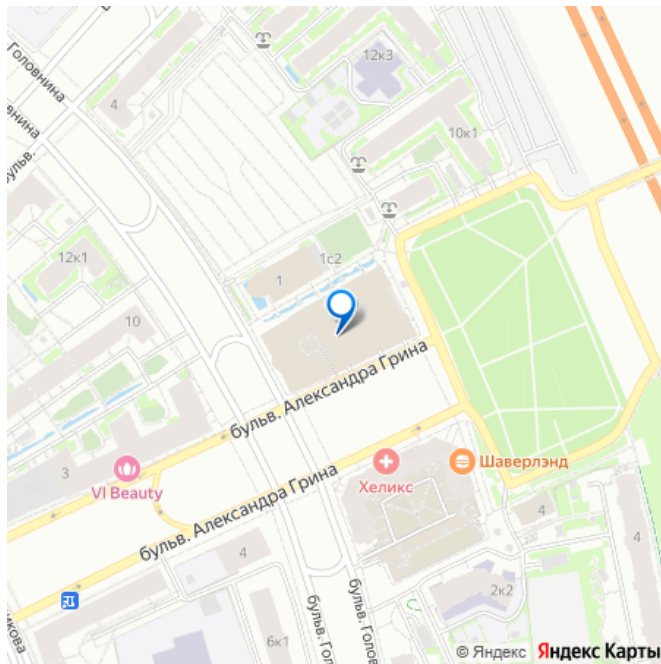
лоджия

Тип санузла

совмещенный

Вид из окна

для заметок



во двор

Ремонт

евро

Квартира в новостройке

да

Покупка в ипотеку

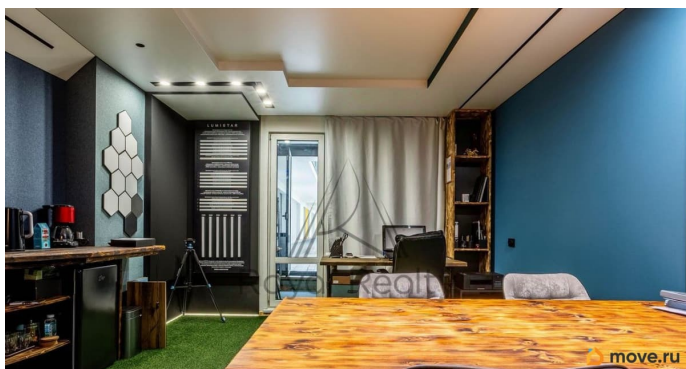
да

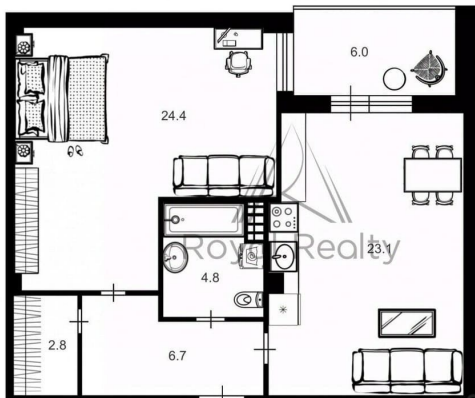
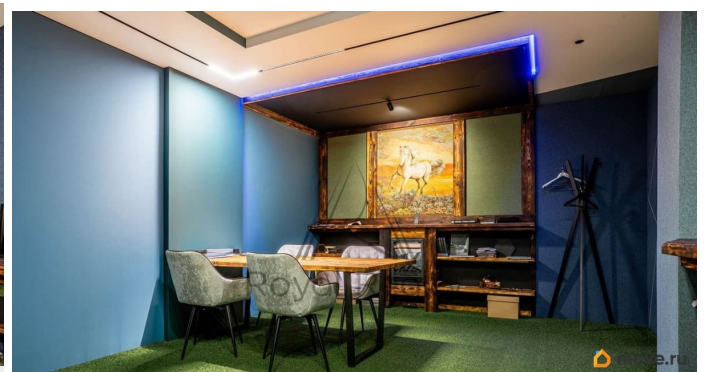
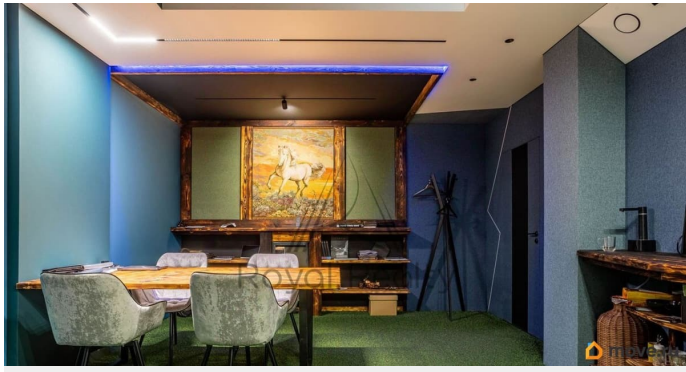
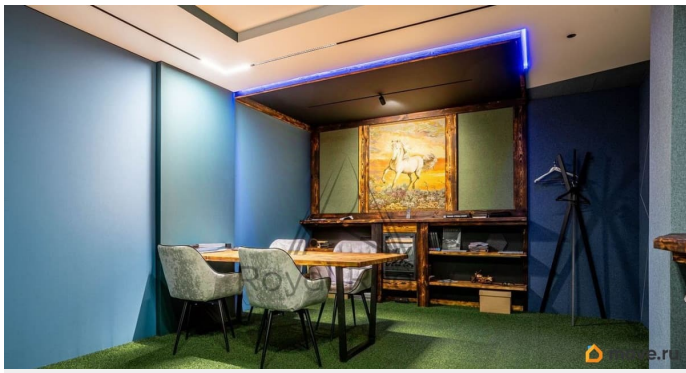
возможна ипотека, лифт

Описание

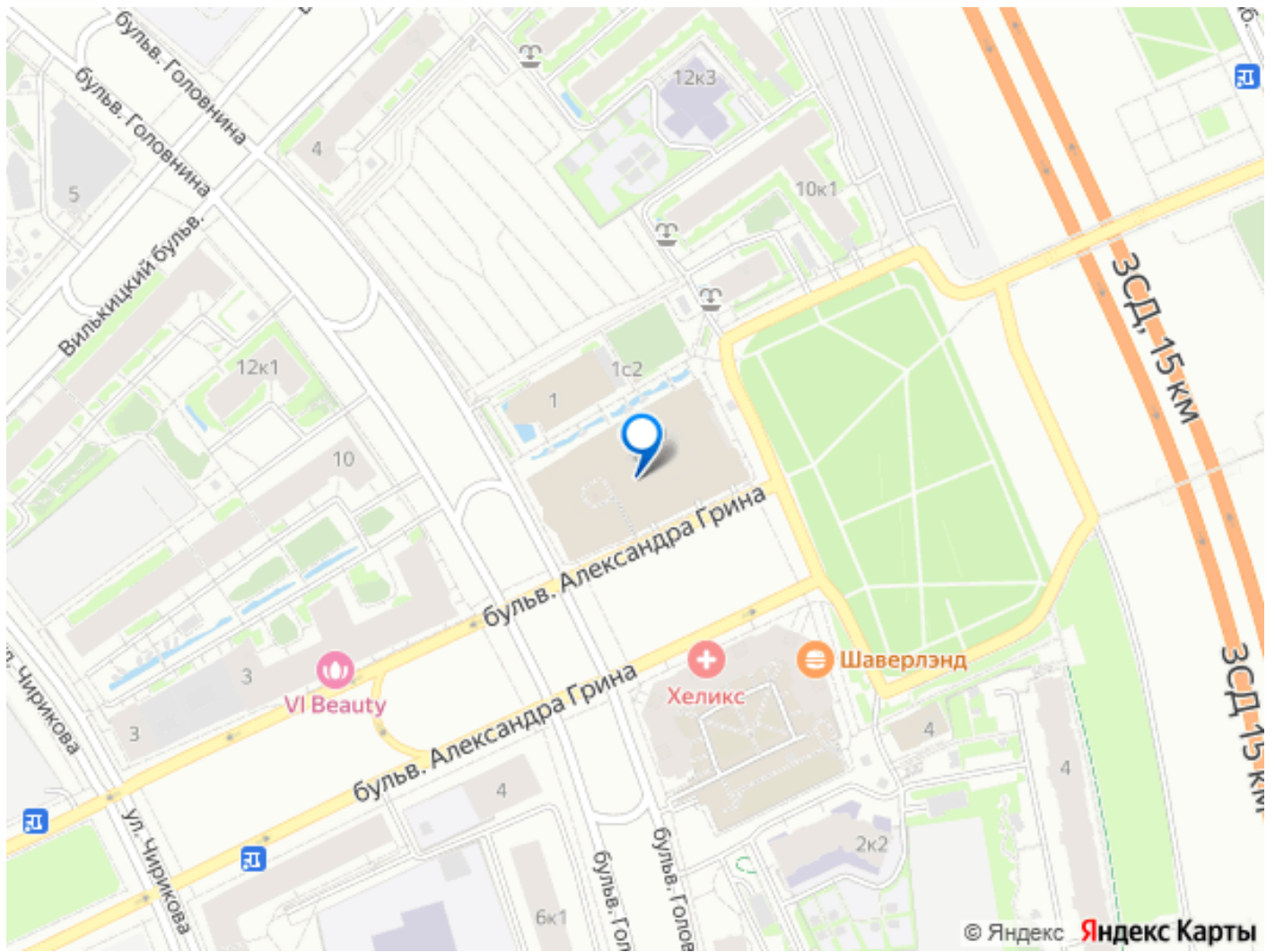
Арт. 129621632 Двухкомнатные апартаменты, кухня-гостиная и комната, общая площадь 62 кв.м. Отличное предложение для личного проживания, под аренду или ведения бизнеса. Перед покупкой собственник готов доукомплектовать квартиру под запрос покупателя! ОБ АПАРТАМЕНТЕ: Выполнен ремонт. Окна выходят в закрытый атриум. Утепленная лоджия с освещением. ДЛЯ АРЕНДЫ: Долгосрочная аренда от 60 000 рублей в месяц. Посуточная аренда от 4 000 руб в сутки. Можете сдавать самостоятельно, через управляющую компанию дома или выбрать любую другую УК. ДЛЯ БИЗНЕСА: Можно переносить стены и мокрые точки. В данном доме это не запрещается. Таким образом можно сделать два полноценных помещения и сдавать их под различные услуги. ДЛЯ ПРОЖИВАНИЯ: Просторная планировка с большой кухней. Полная свобода для организации пространства. Рядом большой закрытый двор для отдыха и занятий спортом. ПРЕИМУЩЕСТВА ЛОКАЦИИ: Близость к историческому центру города. 700 метров по прямой до залива. Быстрый и удобный заезд на ЗСД. 8 км до Невского проспекта. 25 мин пешком до метро Приморская. Рядом морской пассажирский

порт. Высокая инвестиционная привлекательность локации: Рядом новая школа с бассейном от Газпрома на 1650 мест и физкультурно оздоровительный комплекс с катком. К 2030 год Сбербанк перенесет свою штаб квартиру на намыв ВО. Постепенно локация намыва улучшается, строятся дороги и делается озеленение территорий. К 2030 открытие двух станций метро: Гавань и Морской фасад. О ДОМЕ Дом-лайнер «Cruise Apart». Форма и концепция корабля. 2019 года постройки. Круглосуточная охрана и видеонаблюдение. Закрытый многоуровневый паркинг с бесшумными скоростными лифтами Otis Gen2. 6 пассажирских и 4 грузовых лифта. Современный двор с детскими и спортивными площадками, тренажерами. Есть беседки с мангалами для отдыха. Cruise Apart является частью ЖК «Светлый мир» поэтому есть доступ во все закрытые дворы. Рядом с домом огромная территория для бесплатной парковки. Помощь в одобрении ипотеки. Юридическое сопровождение сделки. Звоните, отвечу на все вопросы и организую просмотр.





move.ru



Move.ru - вся недвижимость России