

16 880 000 ₹

Округ

[СПБ, Московский район](#)

Квартира

Количество комнат

2

Жилая площадь

24 м²

Площадь кухни

16.9 м²

Общая площадь

63.17 м²

Этаж

6/12

Детали объекта

Тип сделки

Продам

Раздел

[Квартиры](#)

Тип балкона

лоджия

Тип санузла

совмещенный

Ремонт

с отделкой

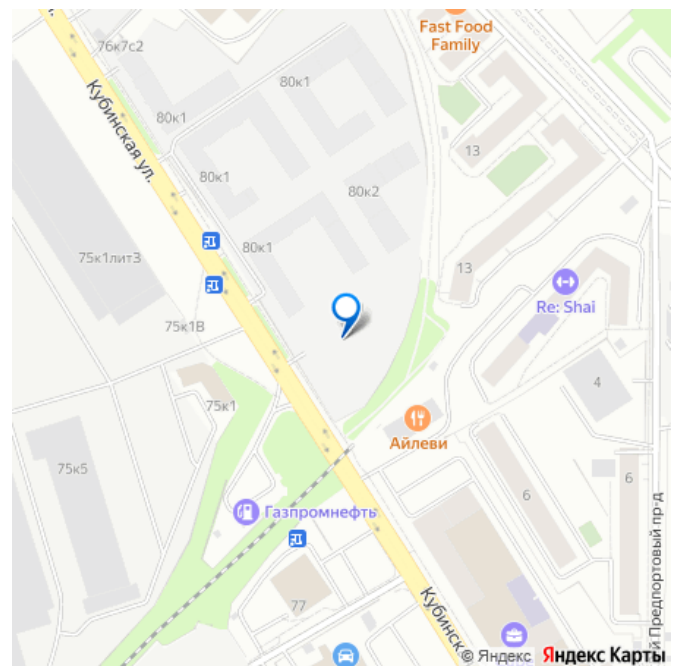
Квартира в новостройке

<https://spb.move.ru/objects/9293641083>

Брокер элитной недвижимости, Lange and Smith

79817403214

для заметок



да

Год сдачи

4 квартал 2028 г.

Покупка в ипотеку

да

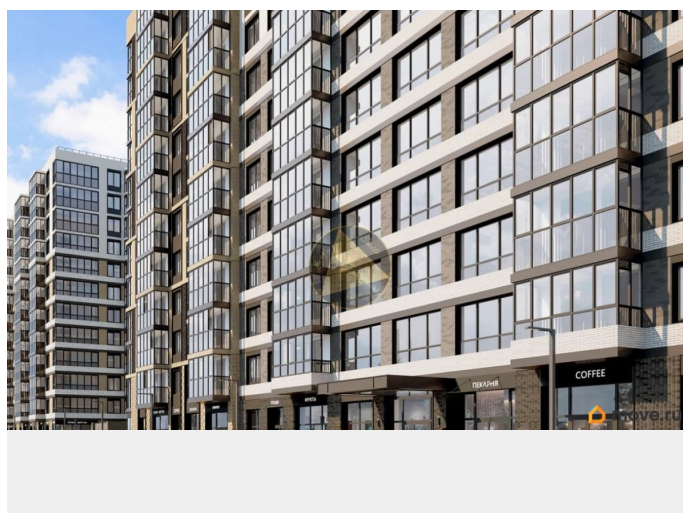
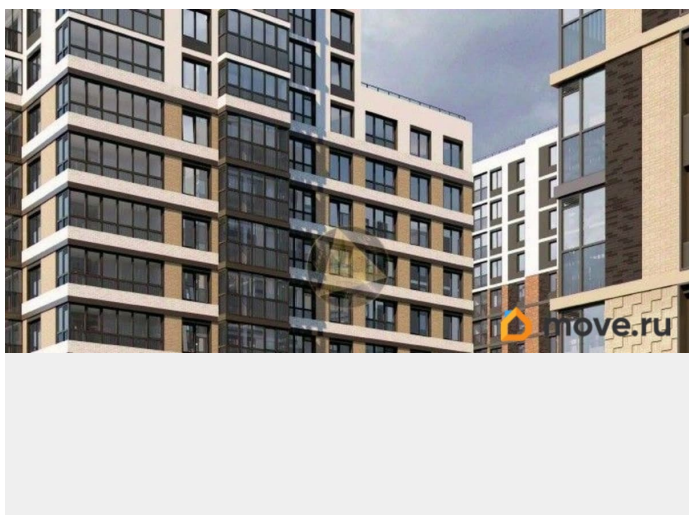
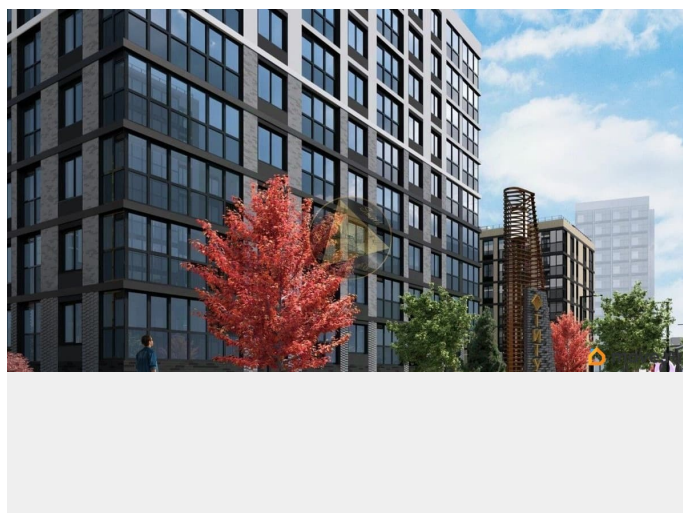
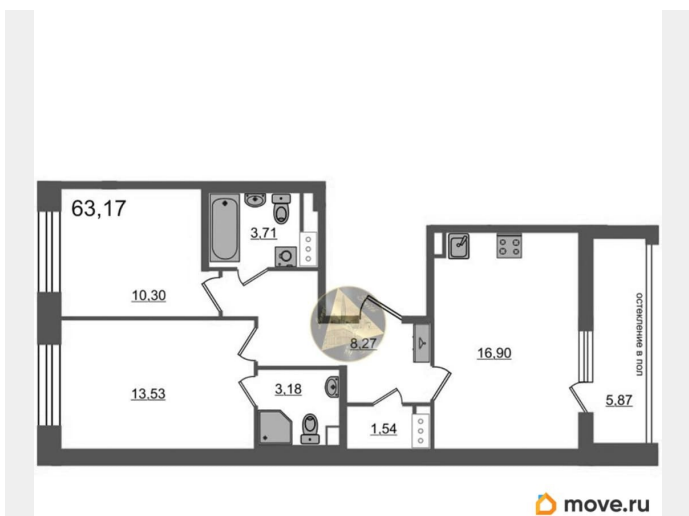
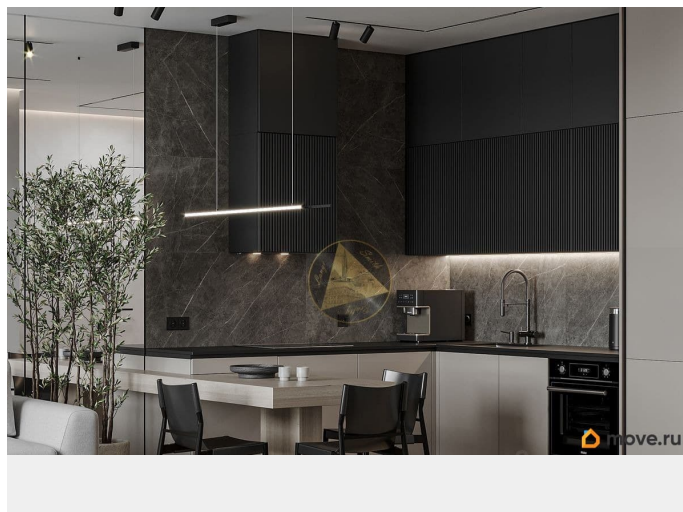
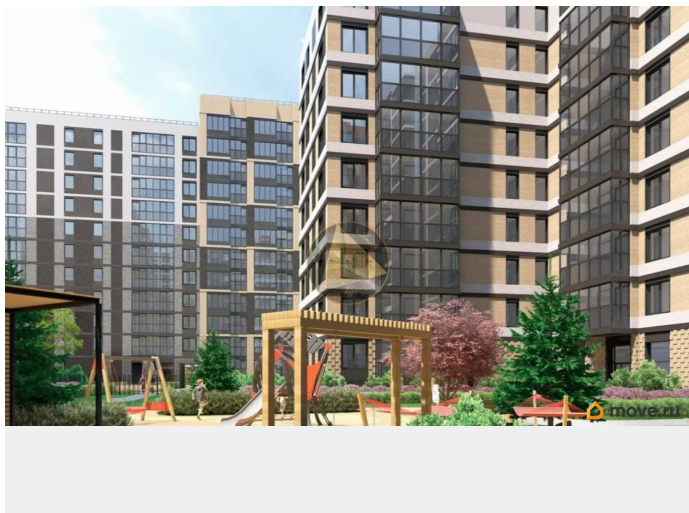
возможна ипотека, лифт, парковка

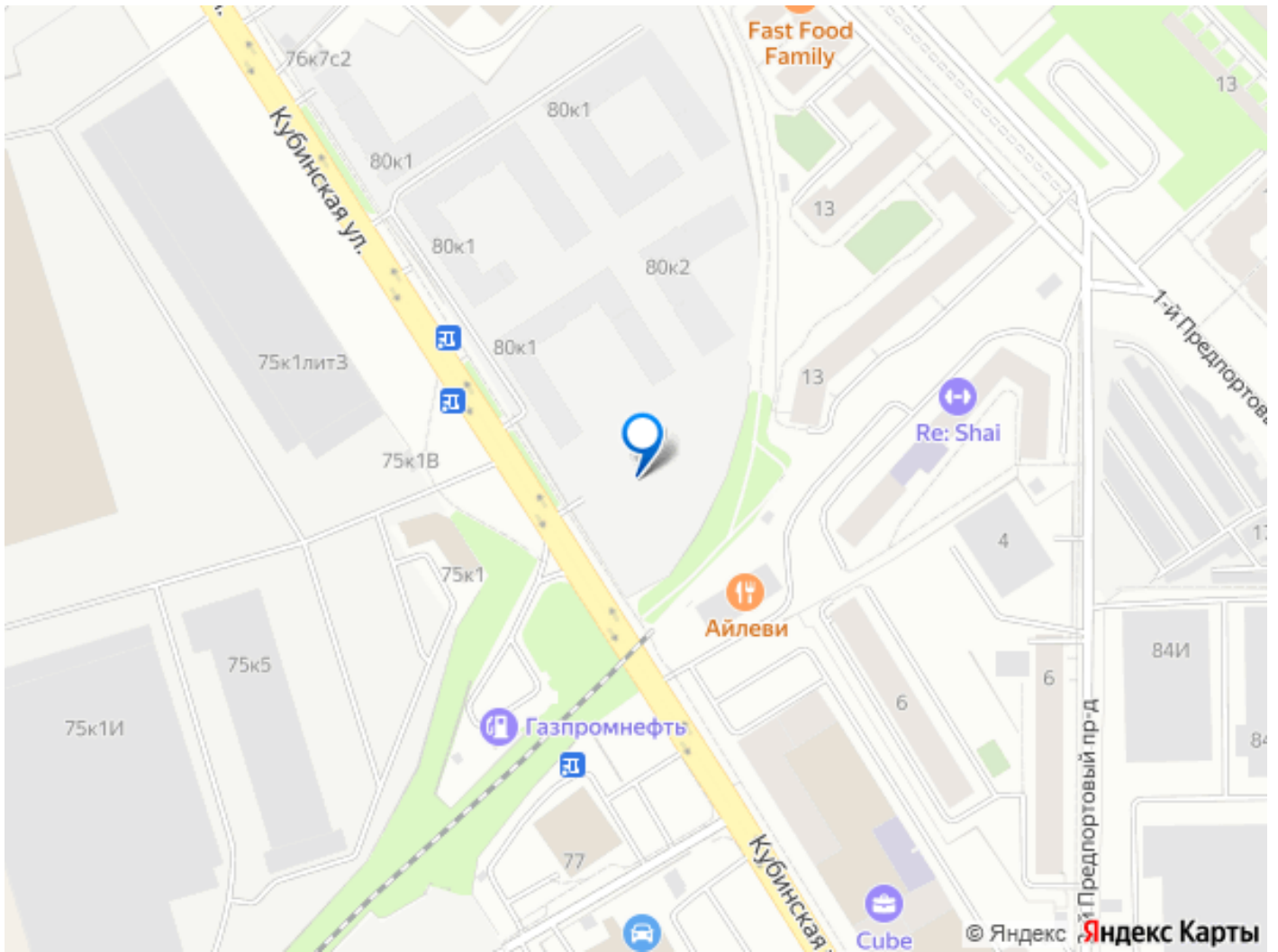
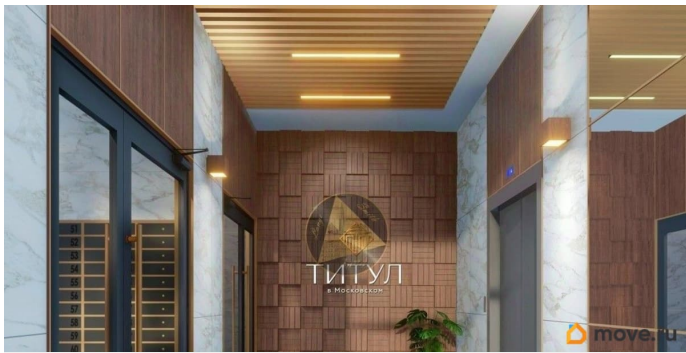
Описание

Жилой комплекс комфорт класса в Московском районе Санкт-Петербурга. Жилой комплекс представляет собой кирпично-монолитный дом переменной этажности от 5 до 12 этажей, дополняющий архитектуру окружающей застройки. Проект идеально подойдёт для тех, кто ценит своё время и хочет жить в тихом районе с развитой инфраструктурой. Говоря о данном доме можно выделить следующие ПРЕИМУЩЕСТВА:

1. Центральные входные группы с потолками высотой 7 метров, оборудованы стойкой ресепшен, зонами отдыха и ожидания, а также лаундж-зоной с камином.
2. Через всю территорию проекта проходит зелёный променад с кленовой аллеей, садами камней, ароматными травами и цветами. Во дворах высажен хвойный сквер с туями и можжевельниками.
3. Внутри корпусов обустроены тихие и безопасные дворы-патио, закрытые от машин. Для автовладельцев оборудован подземный паркинг с пит-стоп станцией на 690 машино-мест и открытая стоянка на 160 мест.
4. Разработаны разновозрастные детские и спортивные площадки, поля для командных игр, уличные тренажеры и фитнес-капсулы.
5. Станция метро Московская расположена в 25 минутах пешком. До ТРК Лето можно добраться за 5 минут, до Пулков-3 и Outlet Village — за 15

минут. Квартира находится на 6/12 этаже.
Общая площадь квартиры 63.17 м². Светлая спальня 13.53 м² с отдельным санузлом 3.18 м². Детская комната 10.30 м². Просторная кухня-гостиная 16.90 м². Совмещённый санузел 3.71 м². Гардеробная 1.54 м². Лоджия 5.87 м² Откройте для себя мир новой перспективы!





Move.ru - вся недвижимость России