

🕒 Создано: 11.02.2026 в 11:37

Обновлено: 13.02.2026 в 20:38

<https://spb.move.ru/objects/9289604322>

Собственник

79111911883

**Санкт-Петербург, улица Лидии Зверевой,
9к2**

24 000 000 ₽

Санкт-Петербург, улица Лидии Зверевой, 9к2

Округ

[СПБ, Приморский район](#)

Квартира

Количество комнат

2

Высота потолков

2.7 м

Жилая площадь

30 м²

Площадь кухни

20 м²

Общая площадь

63.1 м²

Этаж

5/17

Детали объекта

Тип сделки

Продам

Раздел

[Квартиры](#)

Тип балкона

балкон

Тип санузла

для заметок



раздельный

Вид из окна

на улицу

Ремонт

дизайнерский

Квартира в новостройке

да

Год сдачи

4 квартал 2019 г.

Покупка в ипотеку

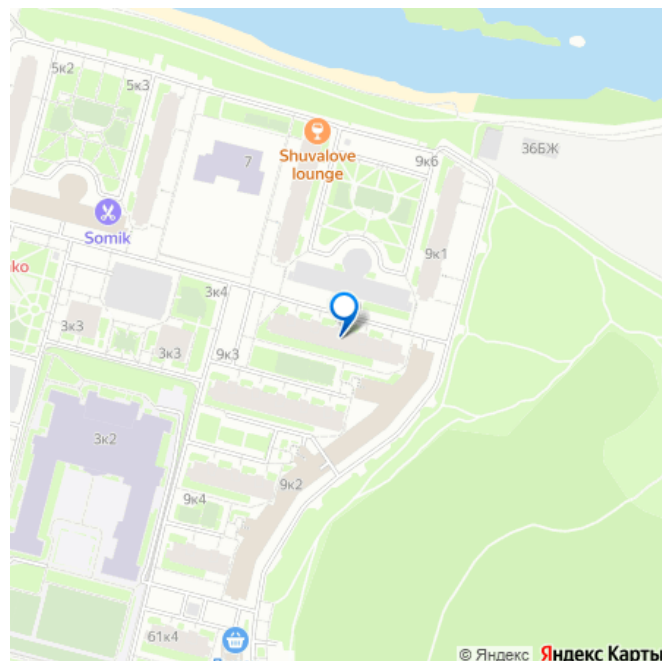
да

возможна ипотека, лифт, парковка

Описание

Продаётся светлая и тёплая 2-комнатная (евро 3) квартира в ЖК Шуваловский (Приморский район, СПб) Расположение и ЖК Уютная семейная квартира в современном жилом комплексе Шуваловский — один из лучших районов города, с видом на сосновый бор. Солнечная сторона: с утра и до обеда в комнатах много естественного света, а вечером можно уловить лучи закатного солнца. Сюда хочется возвращаться после тяжелого рабочего дня. Квартира полностью укомплектована встроенной мебелью и техникой всё готово для комфортной жизни.

Планировка и характеристики • Общая площадь: 63,1 м² • Планировка Евро-3: просторная кухня-гостиная 20 м² + 2 изолированные комнаты (14 м² и 16 м²) • Этаж: 5 из 17 • Санузел: раздельный (душевая + туалетная комната) • Состояние: качественный современный ремонт, полностью готова к проживанию или сдаче в аренду. Мебель и техника (все остаётся) •



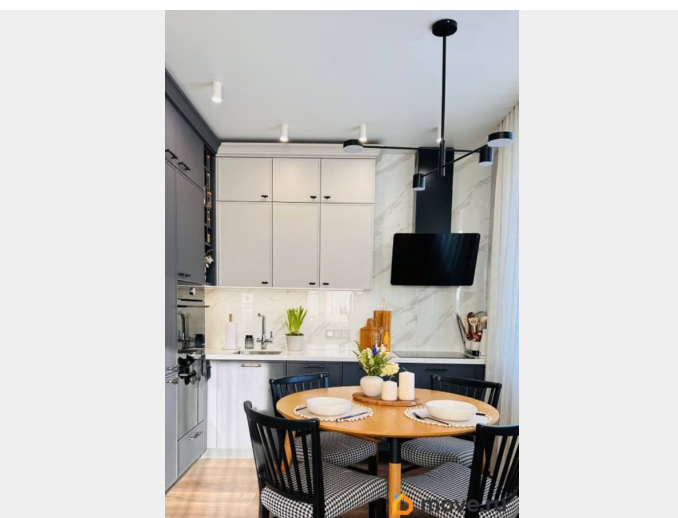
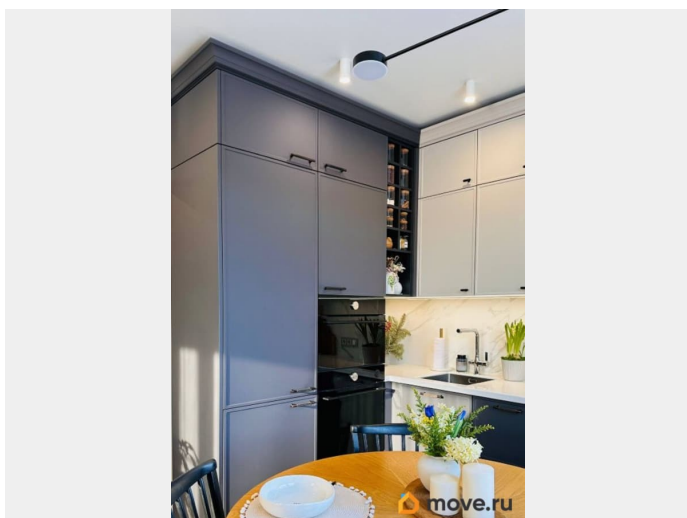
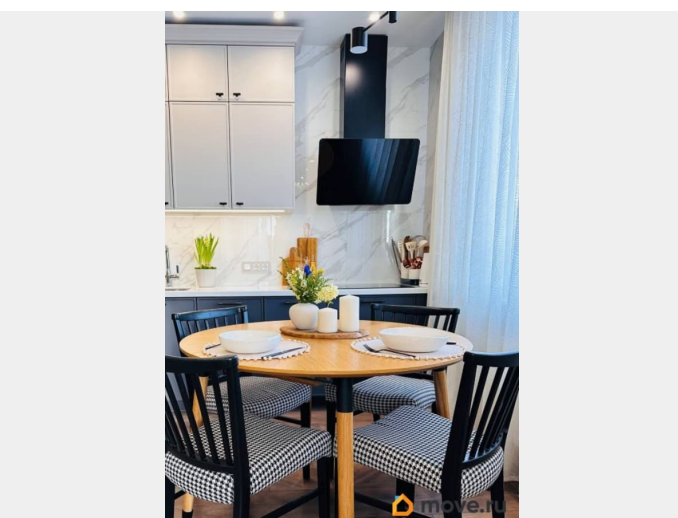
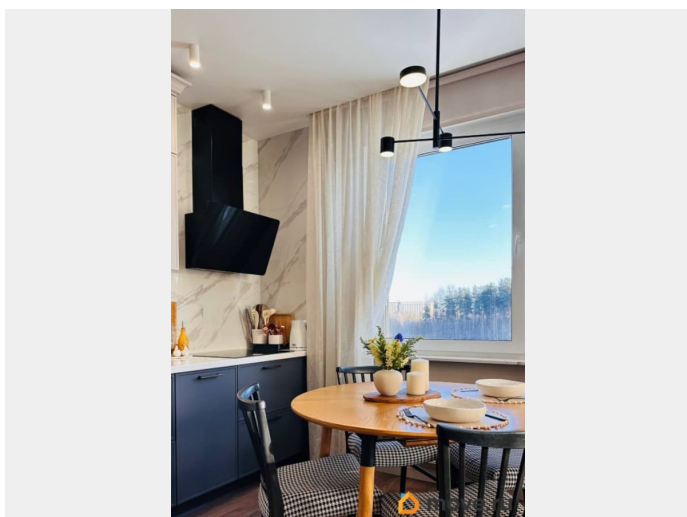
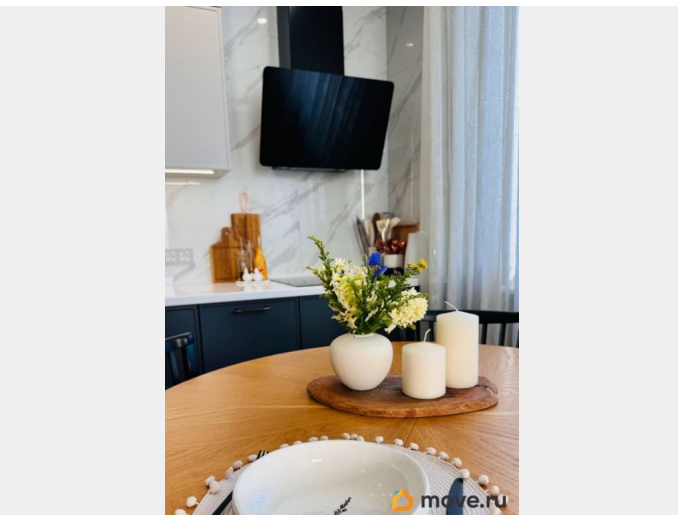
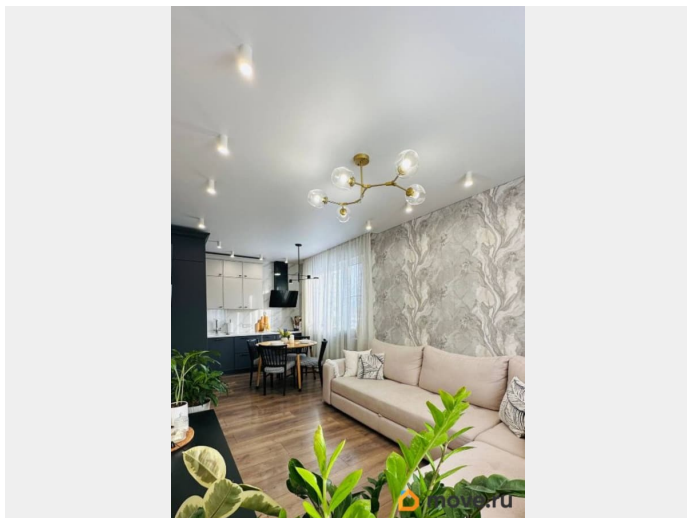
Кухня-гостиная: современная кухня, встроенный холодильник, индукционная плита Asko, духовой шкаф-пароварка, вытяжка, духовой шкаф с функцией СВЧ, посудомоечная машина Bosh, обеденный стол с дизайнерскими стульями, угловой модульный диван (спальное место 160x200), ТВ-тумба, телевизор Samsung 55 дюймов. Стены окрашены высококачественной краской, устойчива к мытью. •

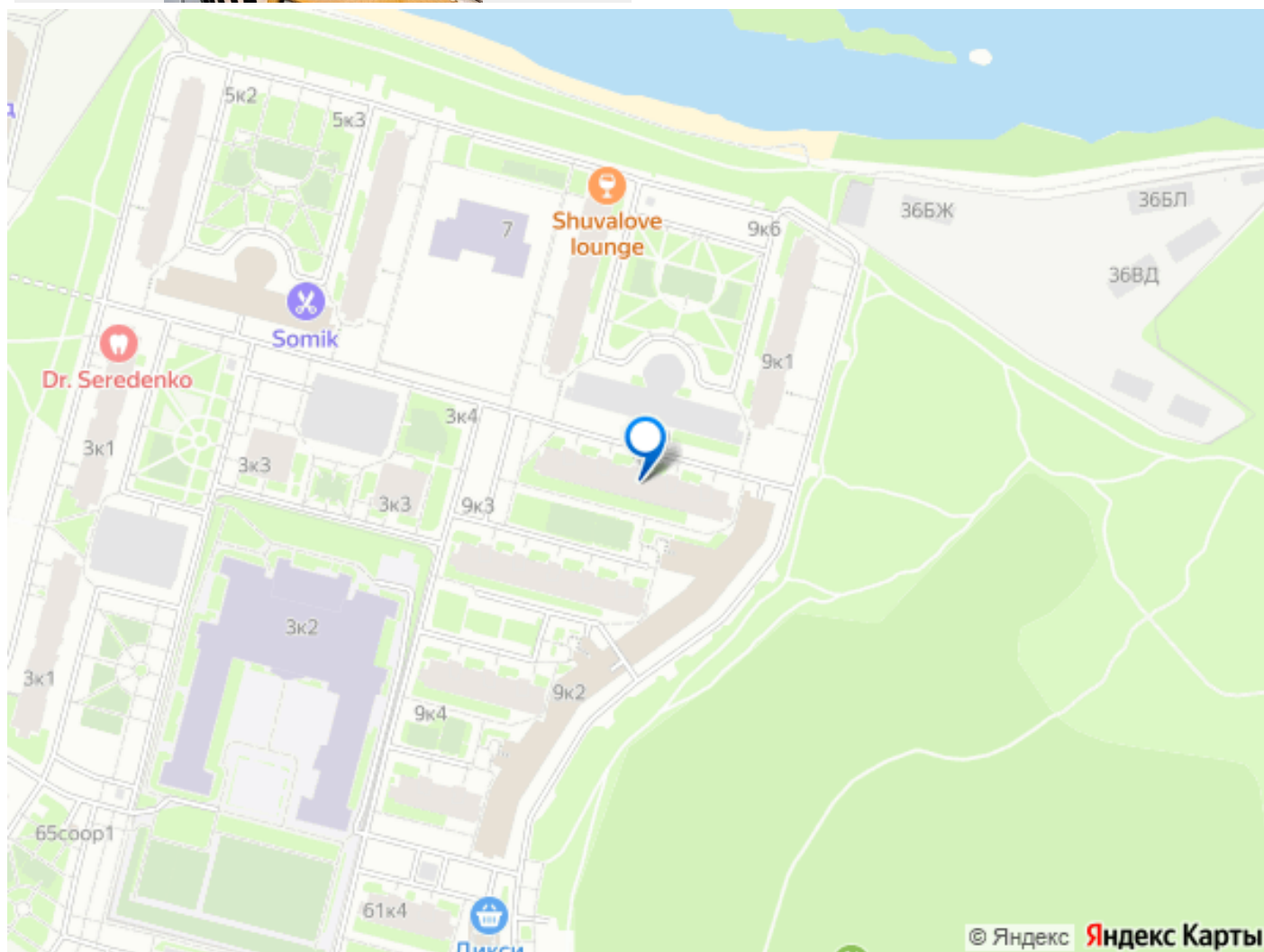
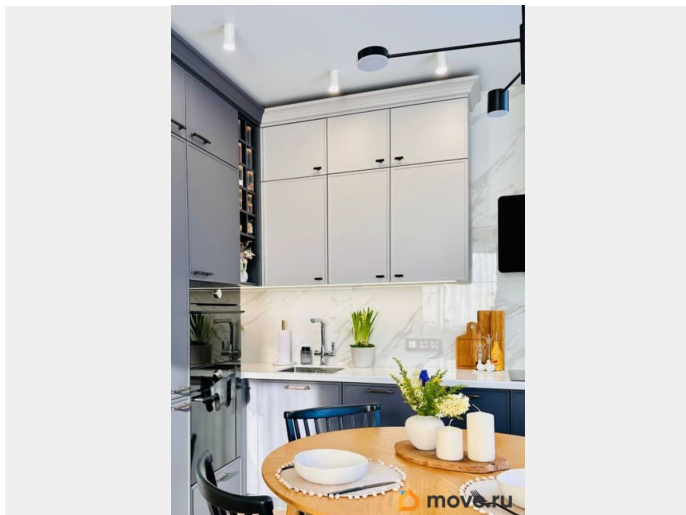
Спальня/кабинет: рабочий стол и кресло, вместительный шкаф. • Спальня: кровать 160x200 см, прикроватные тумбы, светильники, комод, телевизор Samsung 43, полноценная гардеробная. • Прихожая: вместительный встроенный шкаф, консоль, пуф, зеркало от пола до потолка, теплый пол.

• Душевая: Душ с системой тропического душа, тумба с раковиной, большое зеркало, стиральная машина, теплый пол. • Туалетная комната: встроенный шкаф для хранения, гигиенический душ, раковина для мытья рук, теплый пол. • Застекленный балкон с системой хранения. Подоконники из кварцевого агломерата во всех комнатах.

Инфраструктура рядом • Во дворе: детский сад (2 шт.), школа, клиника (приём по ОМС), отделение почты • Спортивный комплекс Шуваловский лёд: хоккей, фигурное катание, кёрлинг • Торговые комплексы Лемана Про и Гипер Лента в шаговой доступности • Карьер с пляжем и прогулочными зонами • Кафе, магазины, детские и спортивные площадки на территории ЖК Транспорт • Выезд на ЗСД и КАД в 5 минутах • Метро Комендантский проспект — 1015 мин транспортом • Метро Пионерская — 1520 мин транспортом • В планах — станция метро Каменка • Парковка наземная во дворе, предусмотрены отдельно стоящие паркинги (возможна аренда или покупка) Условия сделки • Прямая продажа •

2 взрослых собственника (по доле) • Без
обременений (ипотека закрыта в 2020 г.) •
Юридически чистая, готова к быстрой сделке
• Торг уместен для серьёзного покупателя
Звоните для просмотра — покажем в удобное
время!





Move.ru - вся недвижимость России