

Создано: 19.02.2026 в 05:16

Обновлено: 15.04.2026 в 05:24

Ленинградская область, Ломоносовский район, деревня Разбегаево

9 997 500 ₺

Ленинградская область, Ломоносовский район, деревня Разбегаево

Шоссе

[Ропшинское](#)

Квартира

Количество комнат

2

Общая площадь

63.4 м²

Этаж

6/9

Детали объекта

Тип сделки

Продам

Раздел

[Квартиры](#)

Ремонт

с отделкой

Квартира в новостройке

да

Описание

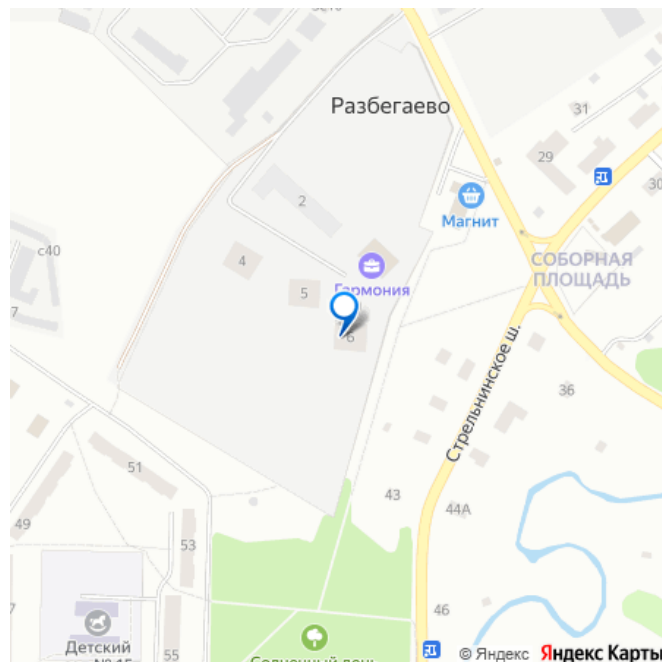
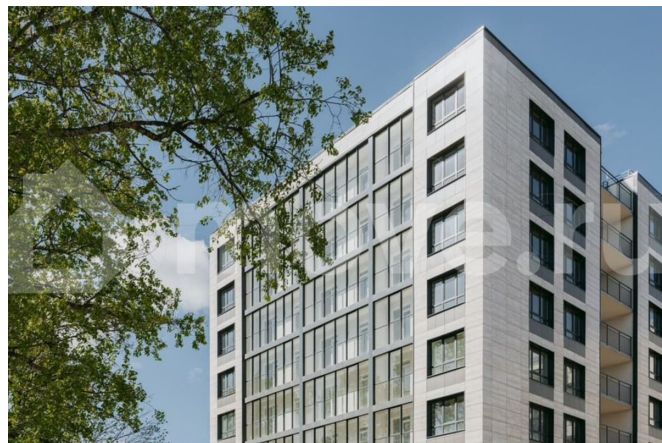
Экоквартал «Гармония» расположен в Ломоносовском районе Ленинградской области в 5 километрах к югу от границы с

<https://spb.move.ru/objects/9290229697>

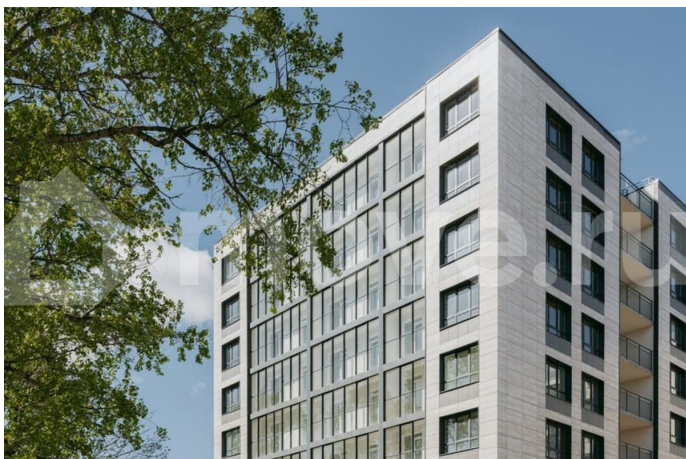
Отдел продаж, ЖК «Экоквартал «Гармония»

89251234567

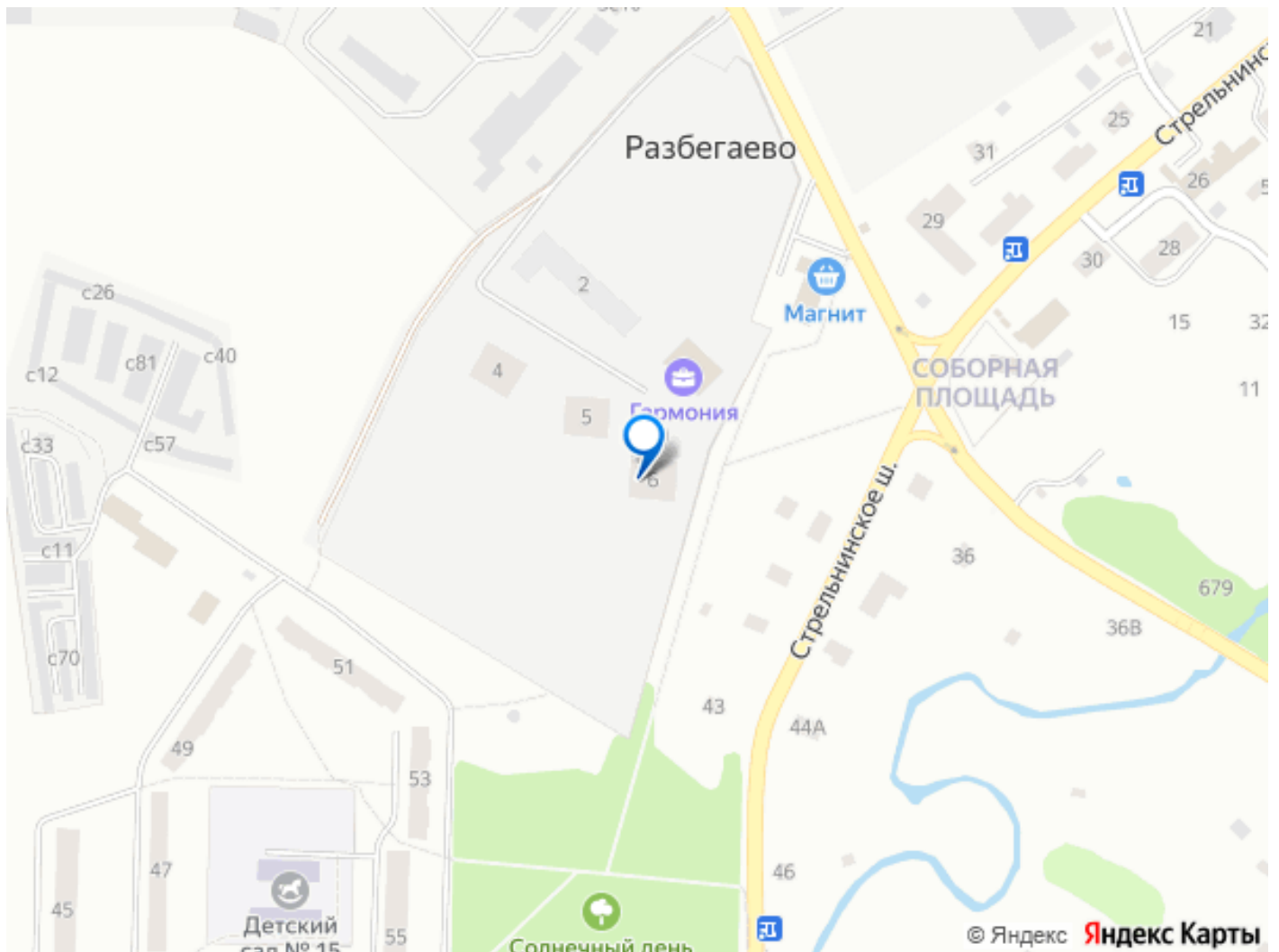
для заметок



Санкт-Петербургом. Первая очередь комплекса состоит из 4-х корпусов, три из которых уже выведены в продажу. Начало передачи ключей в 1-м корпусе— 2 квартал 2026 года. РАСПОЛОЖЕНИЕ И ЛОГИСТИКА — До выезда на КАД не более 5 минут. — Дорога до Стрельны или Петергофа займет 10-15 минут на автомобиле. — До станции метро «Проспект Ветеранов» можно добраться за 40 минут на автобусе или 25 минут на автомобиле. ХАРАКТЕРИСТИКИ — 4 корпуса — 9 этажей — 215 квартир в продаже — Закрытая благоустроенная территория — Новый торговый комплекс в составе ЖК ОСОБЕННОСТИ И ПРЕИМУЩЕСТВА — Комфорт-класс — Чистовая отделка в базе — Потолки 2,75 м — Панорамные окна «в пол» ИНФРАСТРУКТУРА И ОКРУЖЕНИЕ — Парковые зоны, скверы, пруды, экотропа — есть всё, чтобы наслаждаться чистым воздухом и окружающей природой каждый день. — В ближайшей пешей доступности продуктовые магазины, автобусные остановки, православный храм. — В радиусе 500 метров детский сад, школа искусств, музыкальная школа, стадион, центр культуры, спорта и молодежной политики. — Поблизости находятся такие важные культурные достопримечательности Петербурга как Константиновский дворец, дворцы и парки Петергофа.







Move.ru - вся недвижимость России