

Создано: 16.06.2025 в 14:13

Обновлено: 08.02.2026 в 05:28

<https://spb.move.ru/objects/9287955374>

Анастасия Лескова, Город - M171

79819165969

Санкт-Петербург, улица Александра

Матросова, 1

23 500 000 ₽

Санкт-Петербург, улица Александра Матросова, 1

Округ

[СПБ, Выборгский район](#)

Улица

[улица Александра Матросова](#)

Квартира

Количество комнат

2

Высота потолков

3.1 м

Жилая площадь

33.5 м²

Площадь кухни

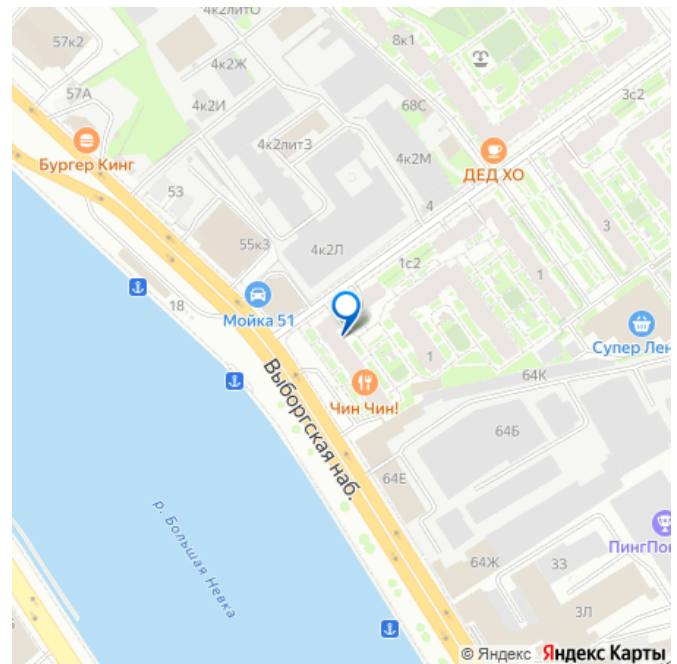
14.5 м²

Общая площадь

63.5 м²

Этаж

5/9



Детали объекта

Тип сделки

Продам

Раздел

[Квартиры](#)

Тип балкона

лоджия

Тип санузла

совмещенный

Вид из окна

на улицу

Ремонт

без ремонта

Квартира в новостройке

да

Год сдачи

3 квартал 2021 г.

Покупка в ипотеку

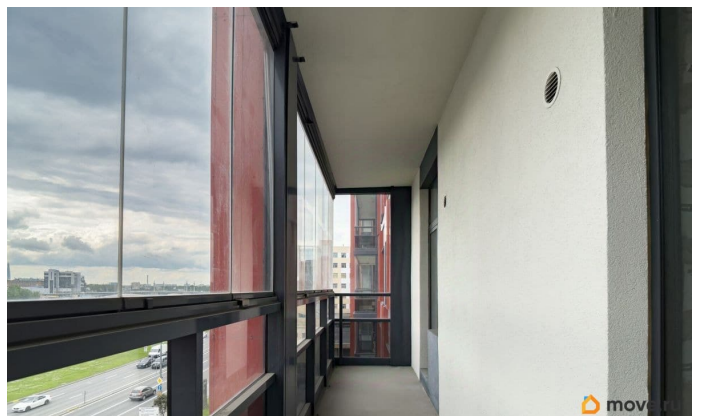
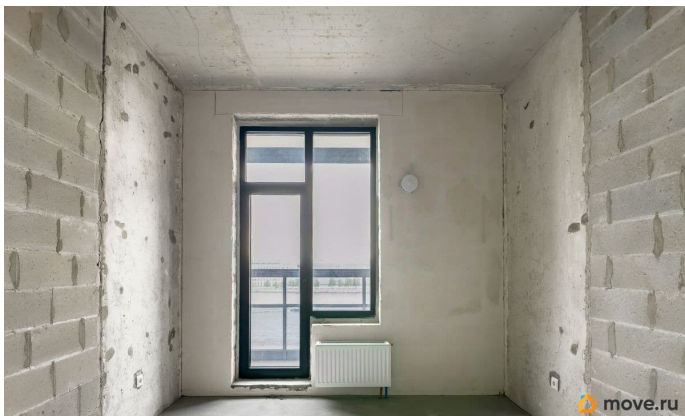
да

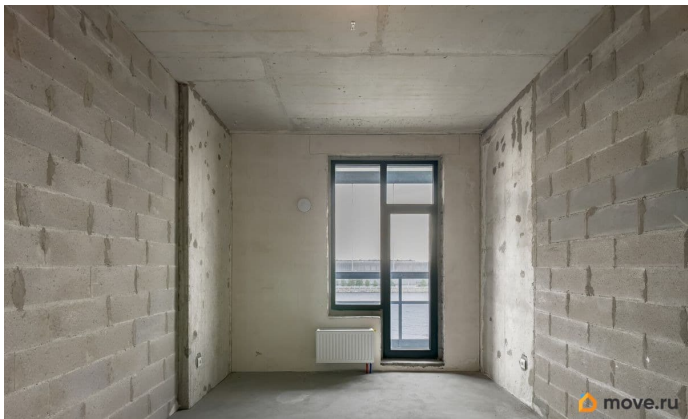
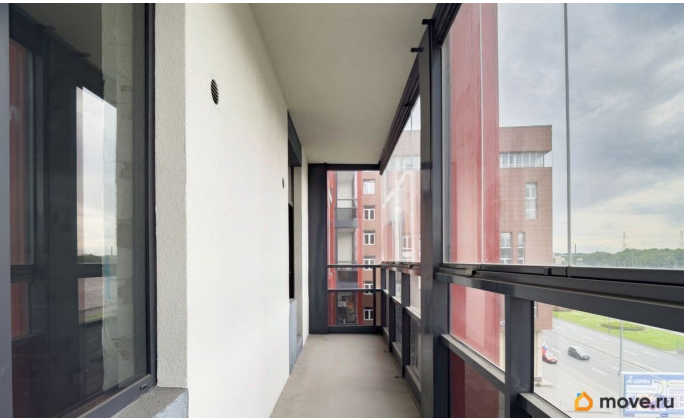
возможна ипотека, лифт, парковка

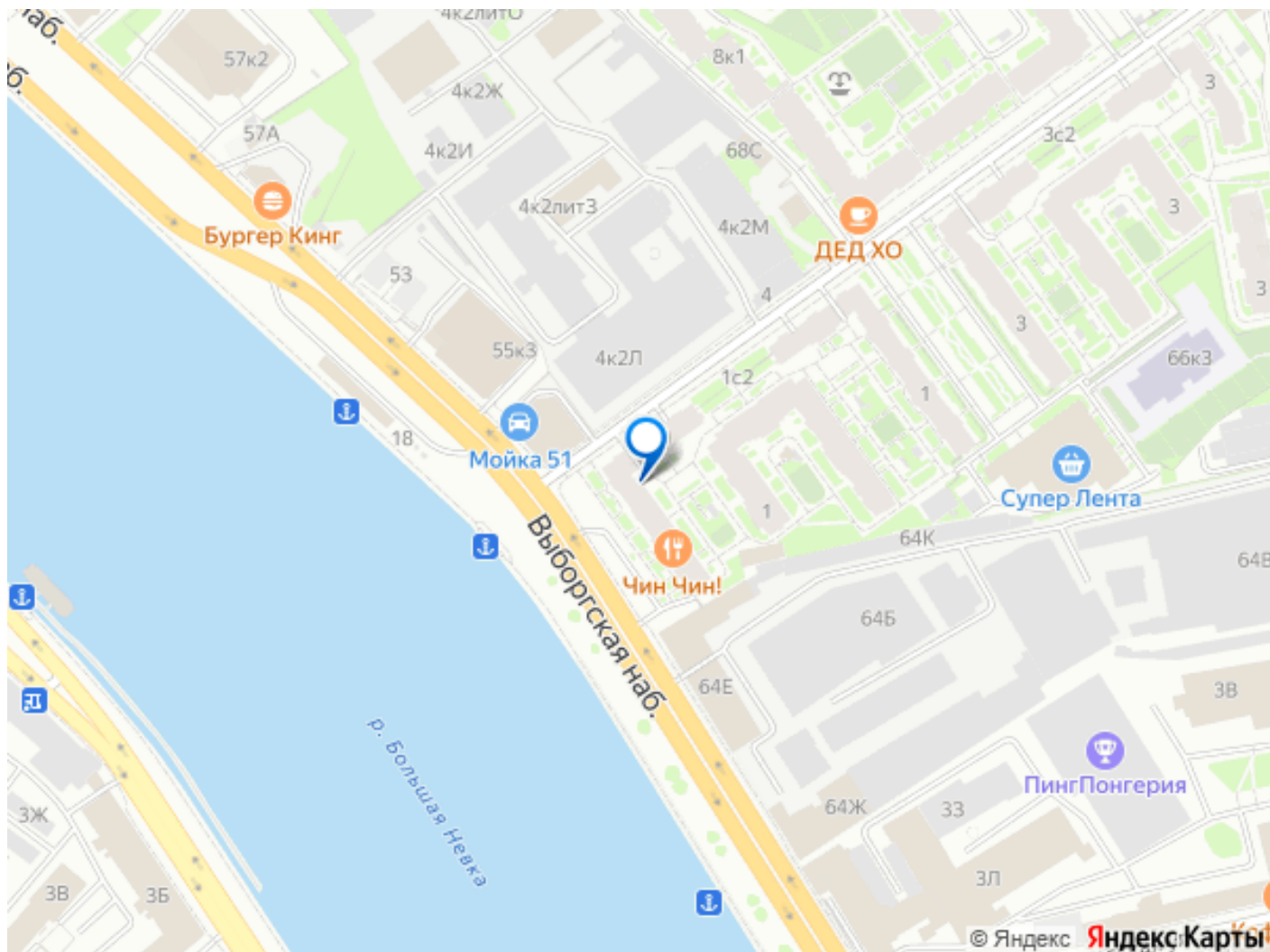
Описание

2-комнатная квартира бизнес-класса в ЖК «Притяжение» на Выборгской стороне! Панорамные виды из окон и лоджии: Виды на Большую Невку, Кантемировский мост и подсвеченную телебашню создают неповторимую атмосферу Северной Венеции прямо у вас дома . Большая лоджия с безрамным остеклением: Просторная лоджия, объединяющая обе комнаты, с современным безрамным остеклением . Ничто не мешает любоваться городом и рекой . Практичность и комфорт: 2 санузла обеспечивают удобство для семьи или гостей . Большие окна наполняют пространство светом и подчеркивают открывающиеся виды . Элитный уровень безопасности и приватности: Закрытый двор без машин территория только для жителей . Служба ресепшн с круглосуточной охраной на центральных входах гарантирует

безопасность и контроль доступа . Идеальное расположение все рядом: Зеленые легкие города: В шаговой доступности Ботанический сад, парки (Сампсониевский сад, парк Лесотехнической академии, Литовский сад, сад Александра Матросова) для прогулок и отдыха 915. Центр рукой подать: Всего ~10 минут на автомобиле и вы в сердце Петроградской стороны или в историческом центре . Метро «Лесная»: Удобная пешая доступность (~10-20 минут неспешным шагом) до станции метро . Крейсер «Аврора»: Знаковый символ города в относительной близости . Вся инфраструктура под боком: Престижные школы, детские сады (включая собственный на 200 мест внутри ЖК!), премиальные рестораны, медицинские центры, ТЦ «Европолис» . О комплексе «Притяжение»: Бизнес-класс: Высокие потолки ~3 м, монолитное строительство, качественные материалы, дизайнерские холлы . Комфортная среда: Пешеходная аллея с зеленью, современные детские площадки, зоны отдыха для взрослых во дворах . Управление: Профессиональная УК, оперативное решение вопросов .







Move.ru - вся недвижимость России