

Санкт-Петербург, Кингисеппское шоссе, 4

10 800 000 ₽

Санкт-Петербург, Кингисеппское шоссе, 4

Округ

[СПБ, Красносельский район](#)

Квартира

Количество комнат

2

Высота потолков

2.7 м

Жилая площадь

31.2 м²

Площадь кухни

13.7 м²

Общая площадь

63.5 м²

Этаж

4/9

Детали объекта

Тип сделки

Продам

Раздел

[Квартиры](#)

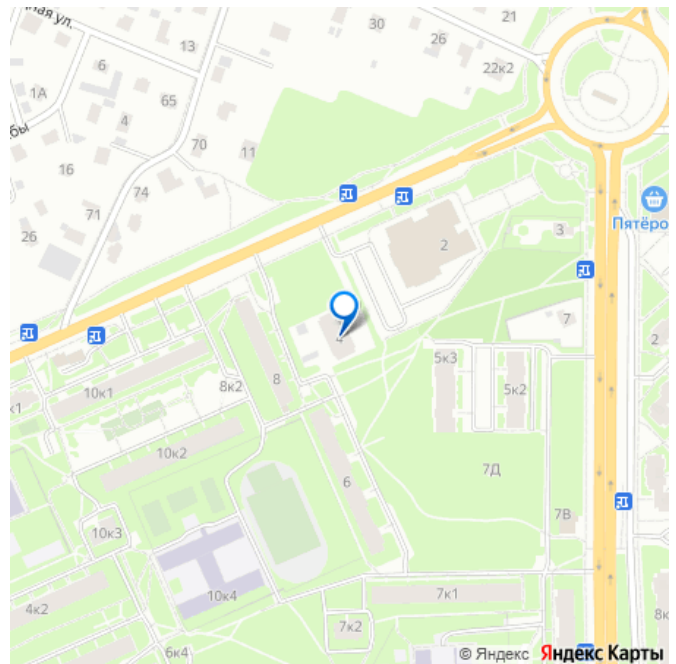
Тип балкона

лоджия

Тип санузла

два

для заметок



Вид из окна

во двор

Ремонт

без ремонта

Квартира в новостройке

да

Год сдачи

3 квартал 2024 г.

Покупка в ипотеку

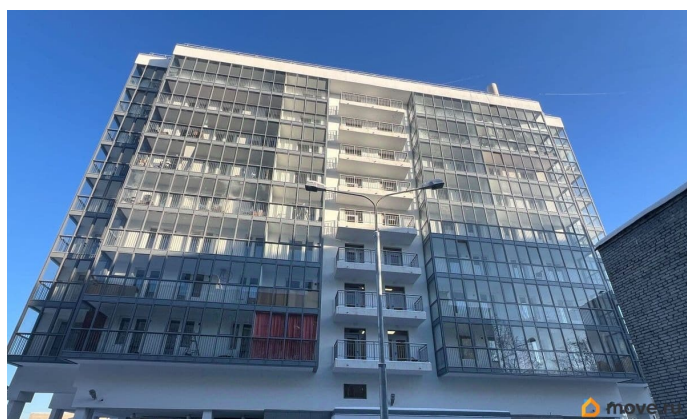
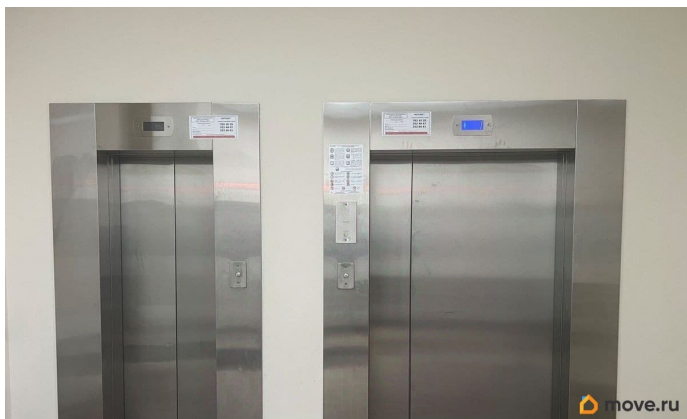
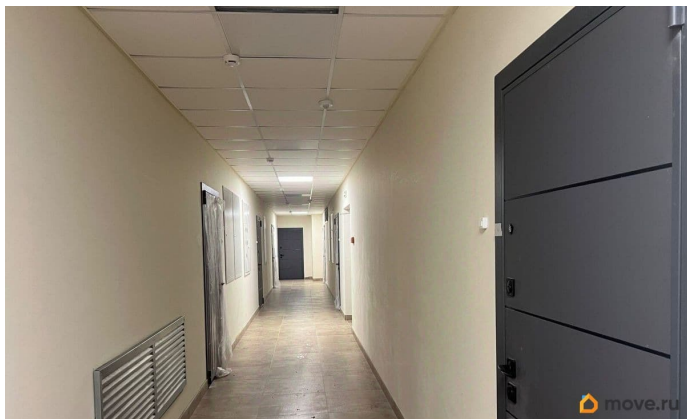
да

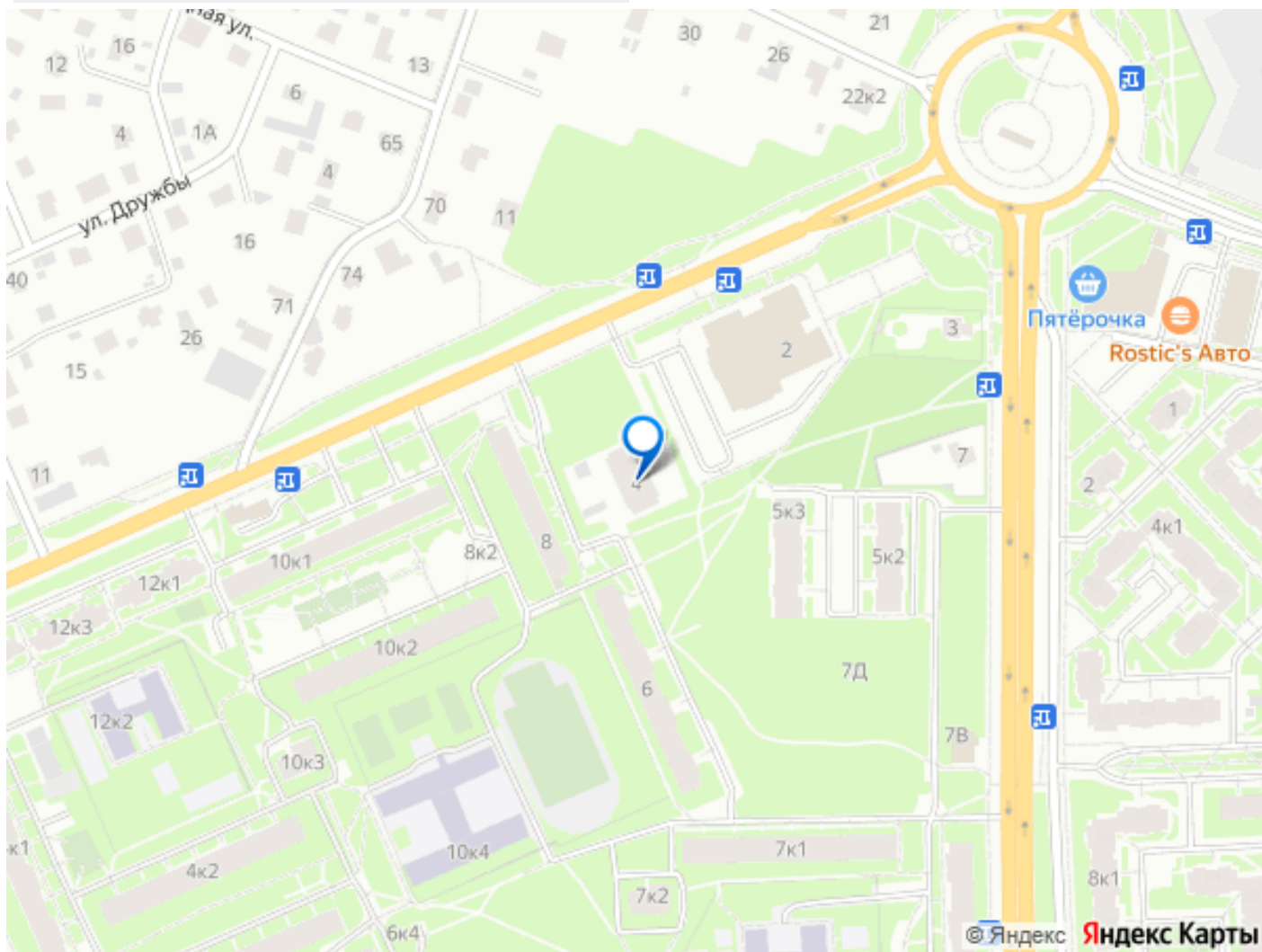
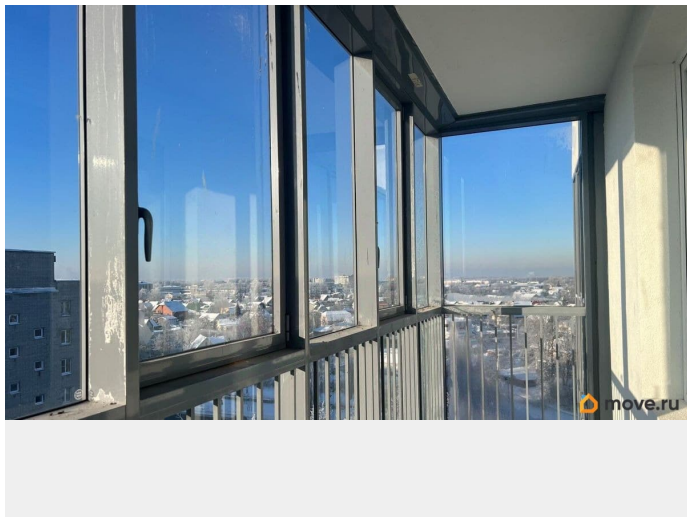
возможна ипотека, лифт

Описание

ID: 1916057 Предлагается к продаже двухкомнатная квартира в Красносельском районе Санкт-Петербурга, в Красном Селе по адресу Кингисеппское шоссе, дом 4. Объект расположен на четвёртом этаже девятиэтажного кирпично-монолитного дома. Общая площадь квартиры составляет 63,5 квадратных метров. Площадь комнат 16 и 15,2 кв.м, кухня занимает 13,7 кв.м. Высота потолков составляет 2,7 метра. В квартире предусмотрено несколько санузлов. Также имеется лоджия, окна квартиры выходят во двор. Жильё продаётся без ремонта, что позволяет оформить интерьер по собственному вкусу и проекту. Дом построен из кирпично-монолитных конструкций и имеет девять этажей. Рядом с домом организована парковка. Расположение объекта обеспечивает хорошую транспортную доступность. В районе развитая инфраструктура: в шаговой доступности находятся магазины, школа (около трёх минут пешком) и детский сад (менее пяти минут ходьбы). Ближайшая

автобусная остановка расположена примерно в двух минутах ходьбы от дома. Для автомобилистов важна близость к Кольцевой автодороге, до которой можно добраться примерно за двадцать минут. Прямая продажа, подходит под семейную ипотеку. Звоните, и я отвечу на все интересующие вопросы.





Move.ru - вся недвижимость России