

🕒 Создано: 01.04.2026 в 18:23

🔄 Обновлено: 01.04.2026 в 17:38

**Санкт-Петербург, улица Ростовская, 17/4**

**11 100 000 ₹**

Санкт-Петербург, улица Ростовская, 17/4

Округ

[СПБ, Пушкинский район](#)

## Квартира

Количество комнат

2

Жилая площадь

38.4 м<sup>2</sup>

Площадь кухни

9.4 м<sup>2</sup>

Общая площадь

63.5 м<sup>2</sup>

Этаж

4/10

## Детали объекта

Тип сделки

Продам

Раздел

[Квартиры](#)

Тип балкона

лоджия

Квартира в новостройке

да

Год сдачи

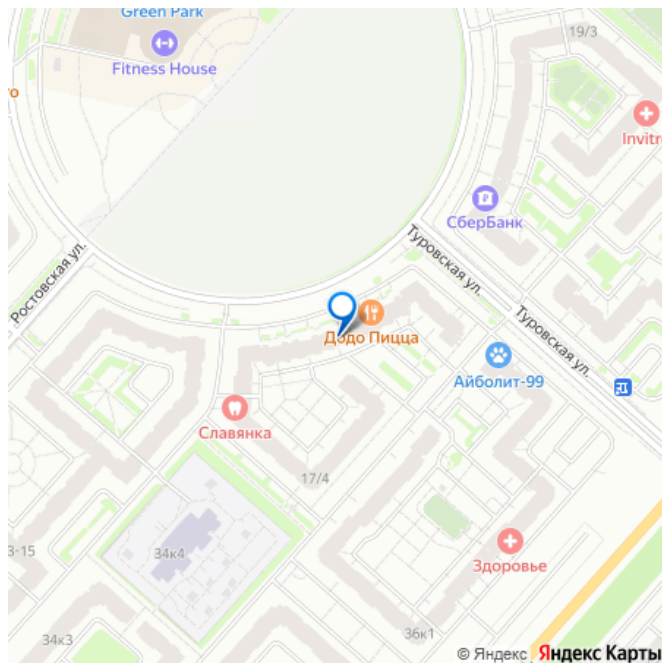
4 квартал 2015 г.

<https://spb.move.ru/objects/9293225755>

**Елена Воробьева, Елена Воробьева**

**79111792752**

для заметок



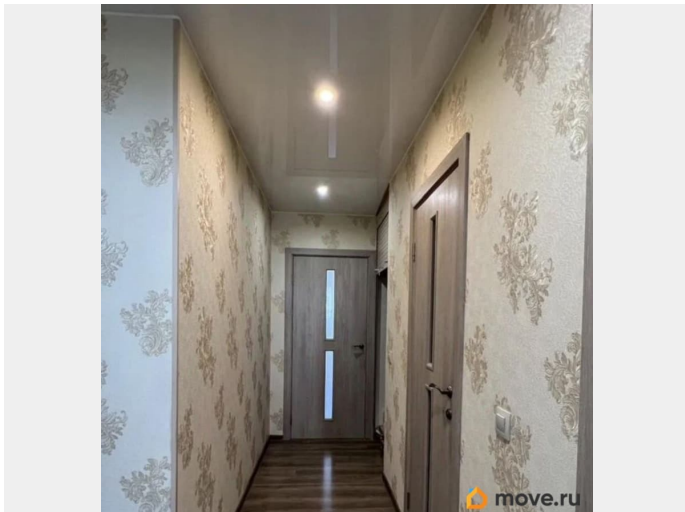
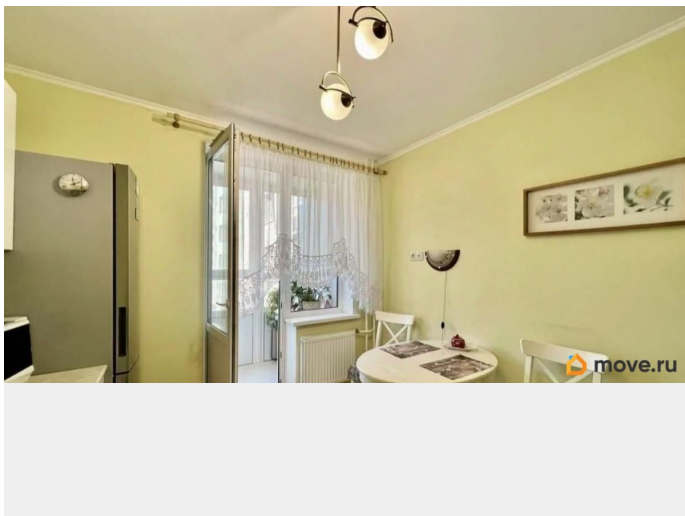
возможна ипотека, лифт, парковка

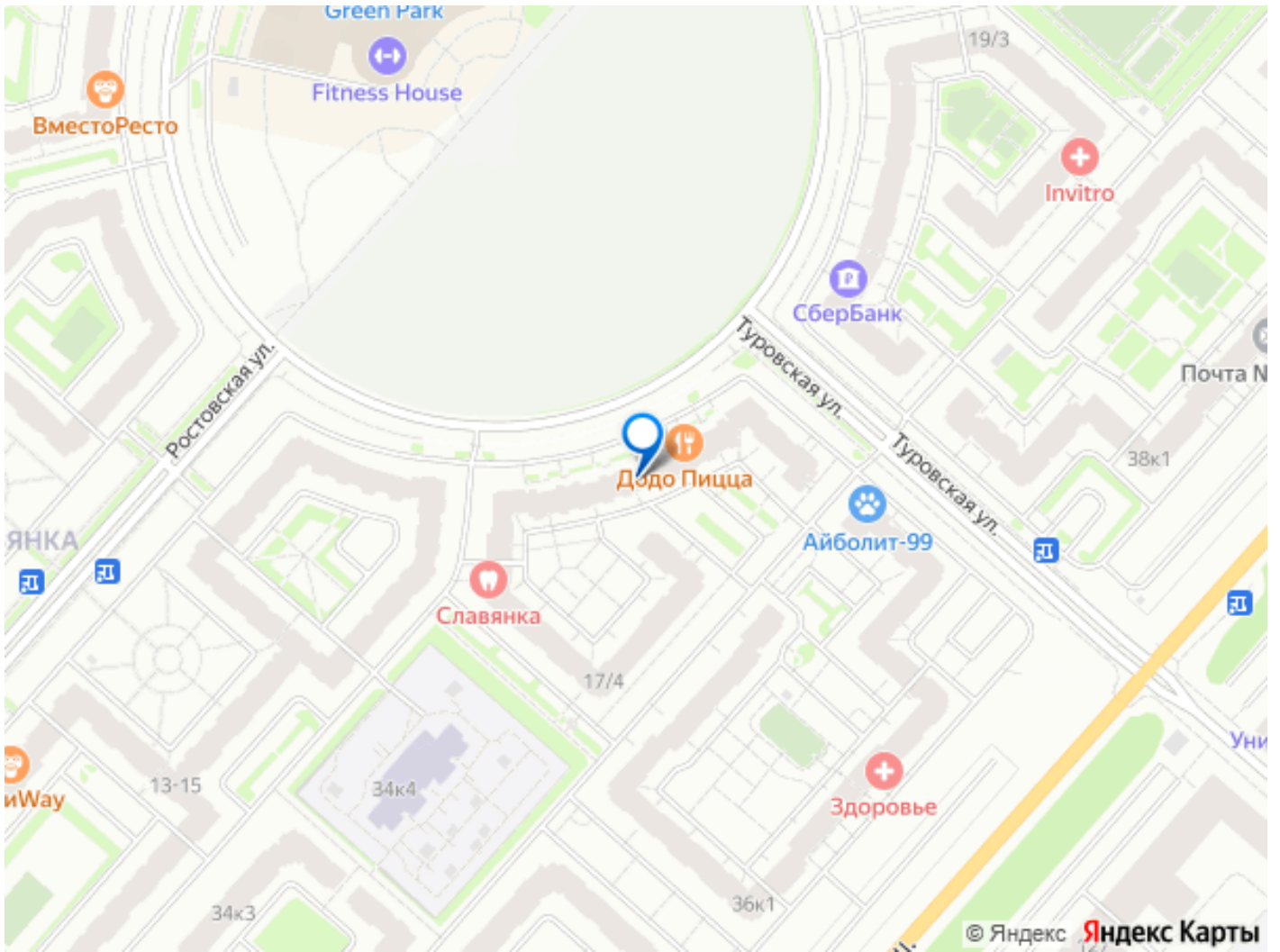
## Описание

Продается просторная, светлая, двухсторонняя квартира в пос. Шушары, территория Славянка, на Ростовской улице, дом 17/4. Общая площадь — 63,5 кв. м, жилая площадь обеих комнат— 38,4 кв. м, комнаты изолированные, одна комната — 21,5кв.м., вторая комната — 16,9кв.м, кухня — 9,4 кв. м., коридор— 11,1 кв.м и утепленный балкон — 2,2кв.м, отдельный санузел, ванная комната— 3,2кв.м, санузел— 1,4кв.м, гардероб. Высота потолка — 2,7метра. Окна выходят на две стороны. В квартире светло и солнечно. Выполнен качественный ремонт с использованием дорогих и износостойких материалов. В квартире остаются красивая вместительная прихожая, шкафы купе в комнатах, кладовка с роллетами, кухня, большой угловой диван , шкафы, витрину,комод,часть техники. Квартира расположена на 4-м этаже 9-этажного дома, построенного в 2015 году. ЖК комфорт-класса. Теплый. Чистые парадные. Грузовой лифт. Хорошая инфраструктура. В пешей доступности ТЦ Green Park, фитнес клуб, детские сады и школы, поликлиники, продуктовые магазины, сбербанк и аптеки. За 10 минут на машине можно добраться до дворцово-парковых достопримечательностей в г. Пушкин и Павловск. Транспортная доступность удобная. Недалеко от дома остановка с общественным транспортом. До ж/д станции Царское село 10 минут. Удобный выезд на Московское шоссе и Автодорогу М-11. До метро Купчино, Шушары, Звездная,

Московская— 20 минут на машине.

Трамвайная сеть по маршруту Купчино — поселок Шушары — Славянка скоро будет введена в эксплуатацию. Один взрослый собственник, без обременений и маткапитала. Единственный собственник с момента сдачи дома. Быстрый выход на сделку





Move.ru - вся недвижимость России