

Стоун, Стоун

79820938950

🕒 Создано: 25.03.2026 в 17:22

Обновлено: 04.04.2026 в 13:02

**Санкт-Петербург, Московское шоссе,
262к1**

7 997 500 ₺

Санкт-Петербург, Московское шоссе, 262к1

Округ

[СПБ, Пушкинский район](#)

Квартира

Количество комнат

2

Жилая площадь

33.1 м²

Площадь кухни

14.8 м²

Общая площадь

63.62 м²

Этаж

11/11

Детали объекта

Тип сделки

Продам

Раздел

[Квартиры](#)

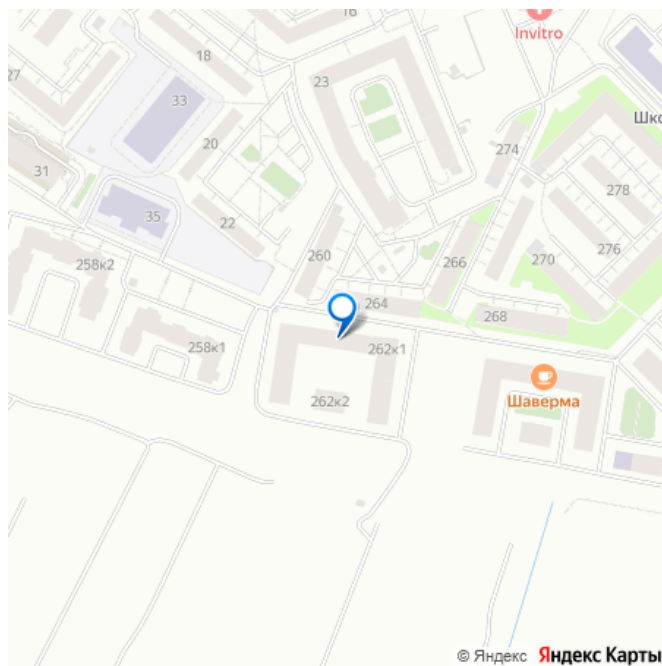
Квартира в новостройке

да

Год сдачи

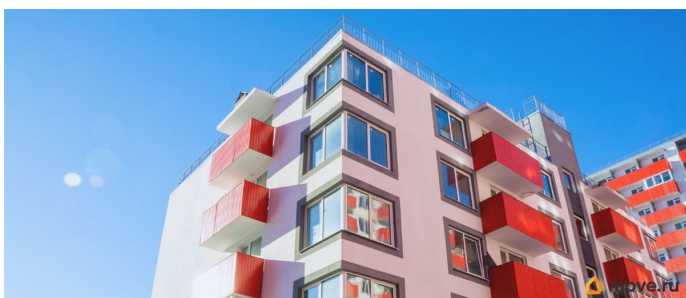
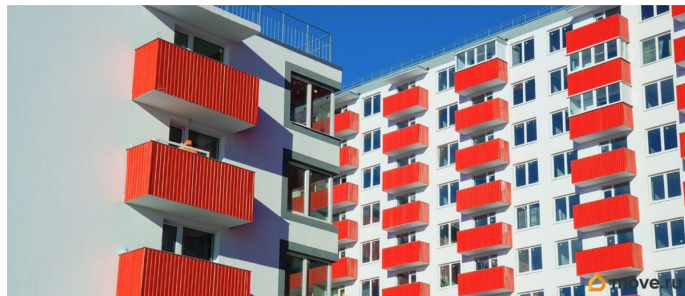
2 квартал 2024 г.

для заметок



Описание

Продается готовая двухкомнатная квартира в жилом комплексе Полет от ГК СТОУН на 11 этаже. Общая площадь составляет 63.62 кв. м. Квартира без отделки . Жилой комплекс располагается по адресу Санкт-Петербург, Пушкинский район, пос. Шушары, Московское ш., пос. Ленсоветовский. Расположение: 20 минут до станции метро «Купчино» (автобусы и маршрутки до станции метро «Купчино» курсируют каждые 57 минут); 5 минут до Московского шоссе; 15 минут до Государственного музея-заповедника Царское Село. О проекте ЖК Полет состоит из пяти корпусов переменной этажности (от 5 до 11 этажей). Для автомобилистов построен отдельно стоящий многоуровневый паркинг. Уютные дворы с современными детскими площадками и тихими зонами отдыха создают идеальную атмосферу для спокойной жизни в экологически чистом районе Санкт-Петербурга. Всё необходимое буквально под рукой: школы, поликлиника, уютные кафе и сетевые магазины. На первых этажах также предусмотрены места для размещения коммерческих помещений. Ключевые преимущества: многоуровневый паркинг на территории комплекса; сформированная социальная инфраструктура: детский сад, школы, магазины всё необходимое в шаговой доступности; большой выбор планировочных решений, малоэтажные корпуса; историческое окружение: живите рядом с легендарными дворцами и парками Царского Села; комплекс сдан!



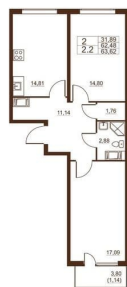
ЖК «ПОЛЕТ»

2-КОМНАТНАЯ
КВАРТИРА

63.6 м²

- ▶ МНОГОУРОВНЕВЫЙ ПАРКИНГ
- ▶ ШКОЛА, ДЕТСКИЙ САД
- ▶ ГОРОДСКАЯ ПРОПИСКА

ДОМ СДАН



СТОУН

КОРПУС

ЭТАЖ

move.ru

