

Брусника, Брусника

79830677211

20 380 000 ₽

Округ

[СПБ, Василеостровский район](#)

Квартира

Количество комнат

2

Высота потолков

2.98 м

Жилая площадь

27.8 м²

Площадь кухни

15.9 м²

Общая площадь

63.65 м²

Этаж

4/8

Детали объекта

Тип сделки

Продам

Раздел

[Квартиры](#)

Тип санузла

совмещенный

Вид из окна

во двор

Ремонт

для заметок

Северный ветер



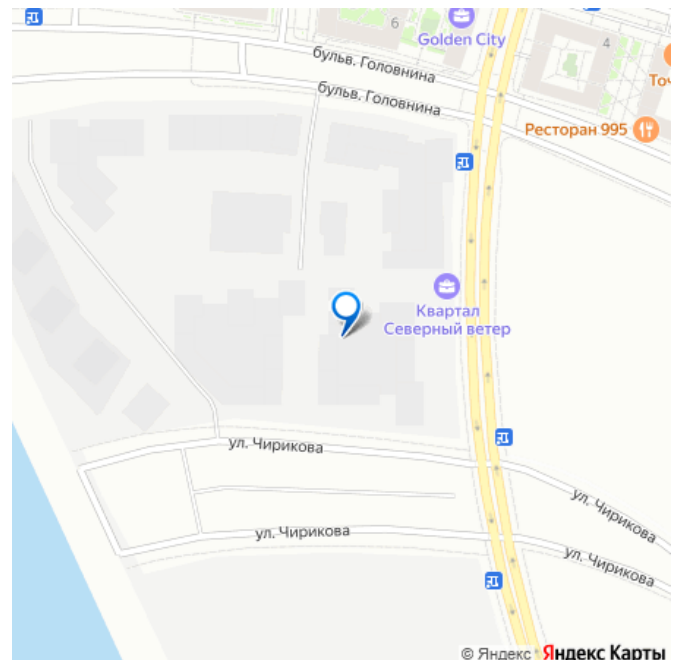
Васильевский остров

Школа и сад во дворе

Культурный центр

БРУСНИКА

move.ru



с отделкой

Квартира в новостройке

да

Год сдачи

4 квартал 2028 г.

Покупка в ипотеку

да

возможна ипотека, лифт

Описание

Спешите оформить бронирование на этих условиях! Предложение ограничено!

Стоимость квартиры указана со скидкой, ваша экономия составит 4,470,000 RUB.

Звоните, мы вам все подробно расскажем! 2-

комн. квартира с предчистовой отделкой в

ЖК «Северный ветер» на 4 этаже. Общая

площадь: 63.65 кв.м., жилая: 27.8 кв.м.,

площадь просторной кухни-столовой: 15.9

кв.м. Комнаты изолированные, все окна

выходят на одну сторону. В квартире два

совмещенных санузла. Высота потолков 2.98

м. Дом монолитный, многоподъездный,

переменной этажности, от 8 до 15 этажей.

Квартира находится в 1-й секции высотой 8

этажей в корпусе 2-2. На этаже 5 квартир. В

подъезде 1 пассажирский и 1 грузовой лифт.

Окончание строительства - 4 квартал 2028

года. Оформление сделки по договору

долевого участия. В основу концепции

проекта «Северный ветер» легла идея

деления квартала на шесть кластеров —

активный городской, тихий природный,

спортивный, семейный, культурный и

рекреационный. Внутри каждого кластера

будут организованы разные по характеру

площади со своим назначением. Все их

свяжет кольцевой бульвар, соединенный с

большим парком и сопровождаемый водными аллеями по периметру всего квартала. Внешний облик «Северного ветра» вдохновлен скандинавским функционализмом и финским модернизмом, которым присущи лаконичные формы, динамичные разноуровневые объёмы, ритм окон, балконов и террас, сочетание натуральных текстур, а также единство экстерьера и интерьера. Дворы мы организовали на стилобатах домов. За счёт этого они приподнялись над улицей, стали еще более приватными и безопасными. Для тех, кому двор на стилобате кажется слишком приземленным, мы создали особенные зеленые террасы с великолепным видом на залив. Они появятся на крыше дома, в котором расположен дом культуры. Мы разделили лобби на два типа — большие (одно на каждый дом) и компактные (на каждую секцию). Для создания интерьеров лобби и холлов мы используем материалы природных оттенков, текстуры дерева и камня, матовые поверхности. В большие открытые пространства запускаем много естественного света, а витражное остекление органично связывает помещения с ландшафтом. В квартале спроектировано более 65 типов планировочных решений. Это значит, что любой жизненный сценарий может быть здесь реализован. #zmgAWT

Северный ветер

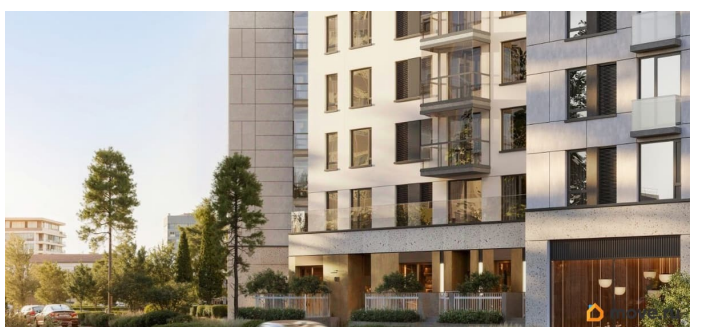


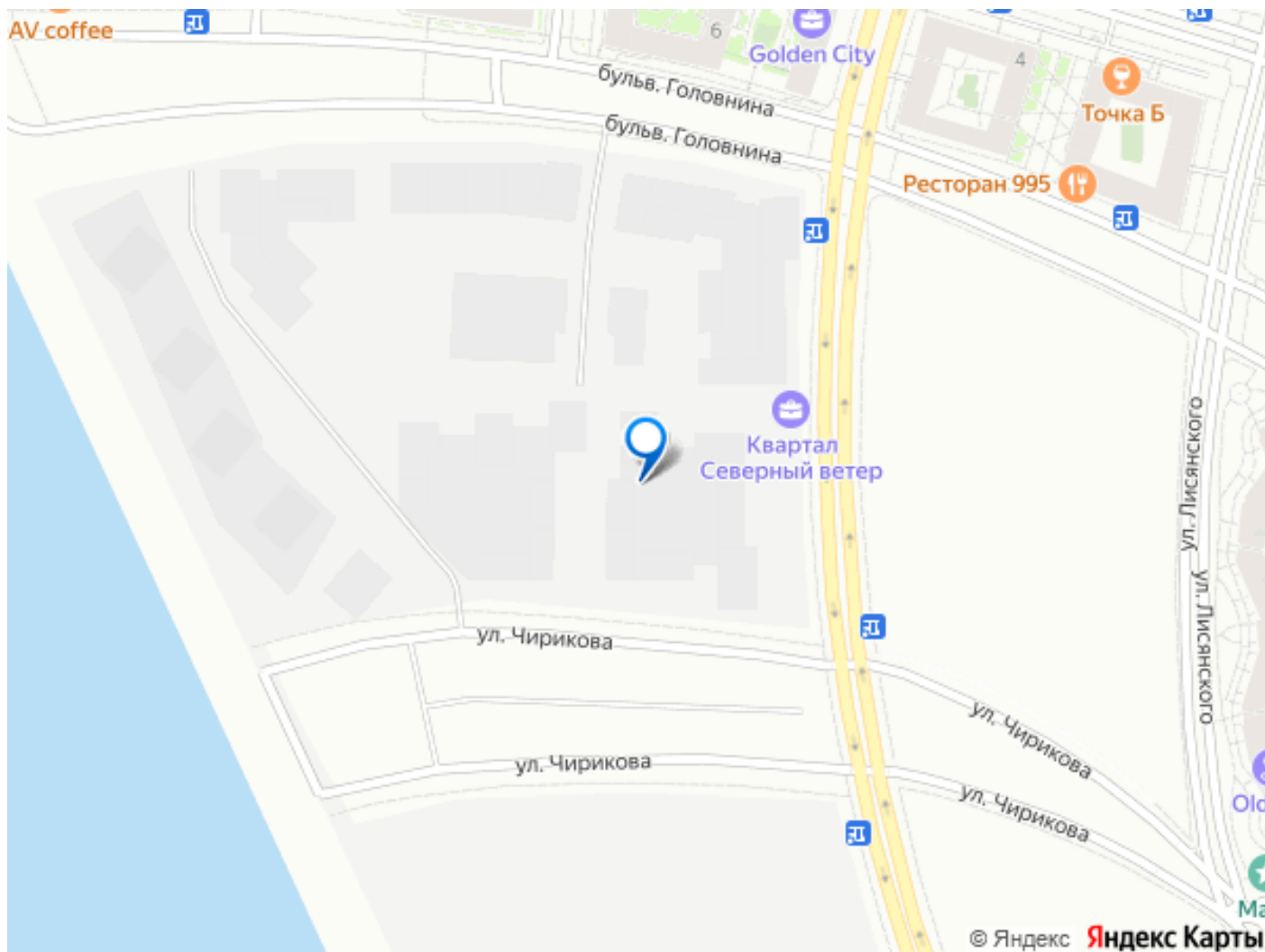
Васильевский остров
Школа и сад во дворе
Культурный центр

БРУСНИКА

 move.ru







Move.ru - вся недвижимость России