

Создано: 28.01.2026 в 17:35

Обновлено: 29.01.2026 в 15:05

**Санкт-Петербург, Ленинский проспект,
53к4**

10 300 000 ₽

Санкт-Петербург, Ленинский проспект, 53к4

Округ

[СПБ, Красносельский район](#)

Улица

[проспект Ленинский](#)

Квартира

Количество комнат

2

Жилая площадь

42 м²

Площадь кухни

8 м²

Общая площадь

63.6 м²

Этаж

9/17

Детали объекта

Тип сделки

Продам

Раздел

[Квартиры](#)

Тип балкона

балкон

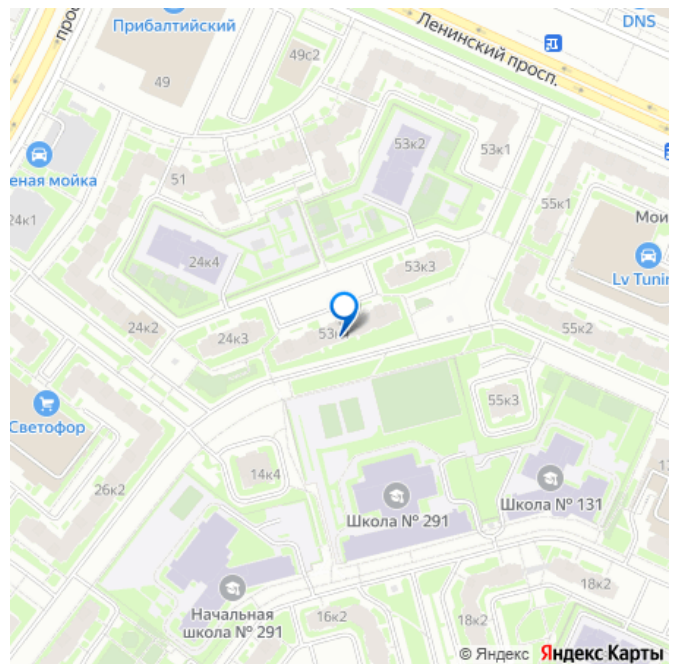
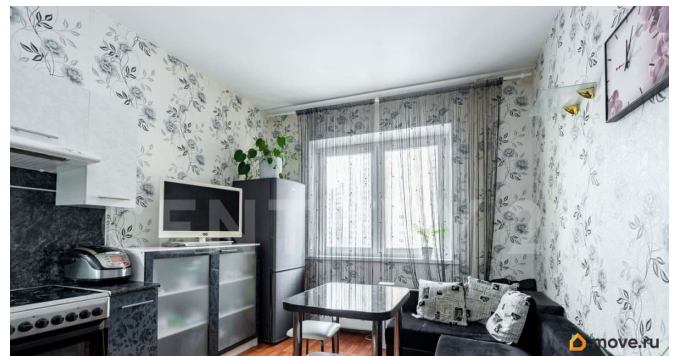
Тип санузла

<https://spb.move.ru/objects/9288496600>

**Николай Спицин, CENTURY 21 Capital
Petersburg**

79817441677

для заметок



раздельный

Вид из окна

на улицу

Ремонт

евро

Покупка в ипотеку

да

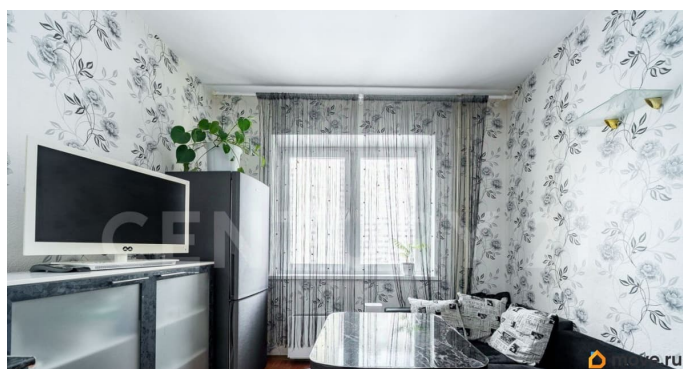
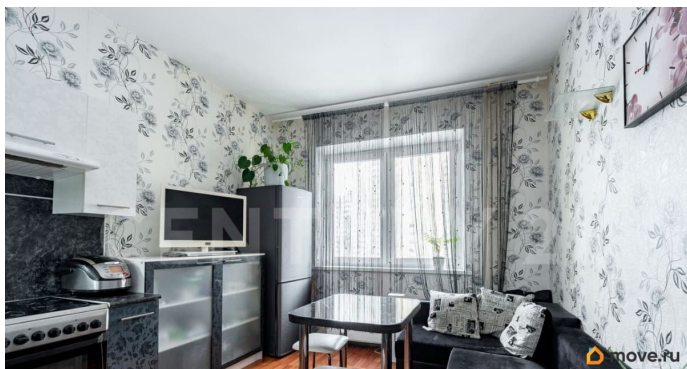
возможна ипотека, лифт

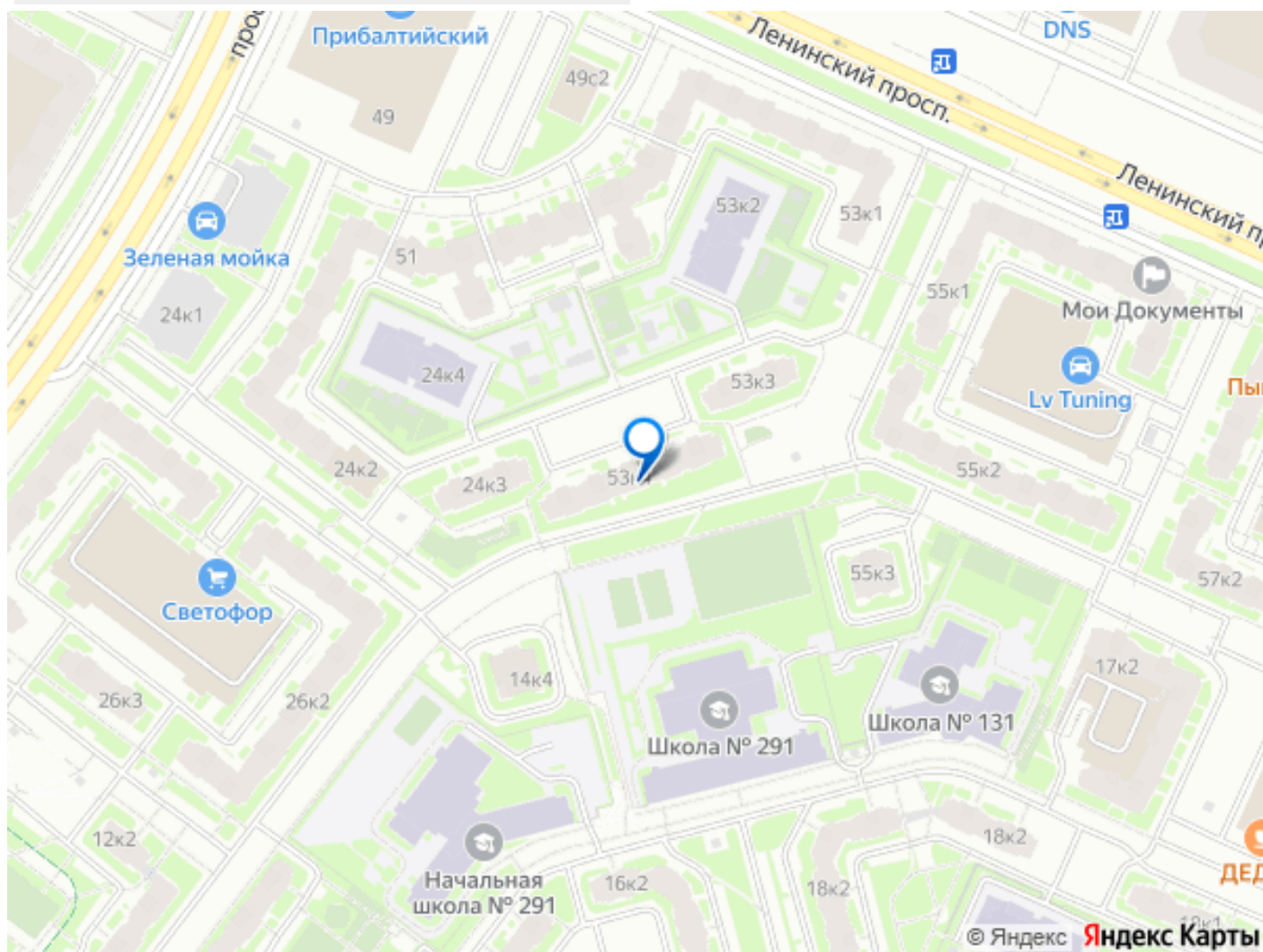
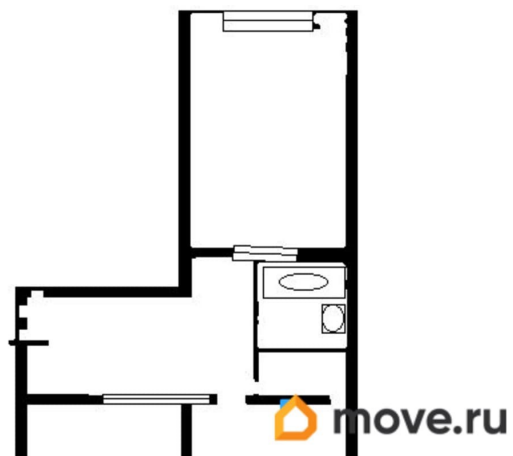
Описание

Предлагаем вашему вниманию светлую и уютную двухкомнатную квартиру Это отличный вариант для тех, кто ценит комфорт, функциональность и продуманную городскую среду. Площадь: 63,6 м2; Этаж: 9й (оптимальная высота — баланс тишины и видовых характеристик); Год постройки дома: 2012; Высота потолков: 2,84 м; Планировка: просторная кухня, отдельные комнаты, одна застеклённая лоджия; Ориентация окон: на две стороны; Состояние: полностью готова к проживанию — оборудована современной техникой и встроенной мебелью, заезжайте и живите сразу после покупки. Почему эта квартира — ваш лучший выбор? Современный дом. Панельный дом серии И155 построен по индивидуальному проекту, отличается надёжностью и продуманными планировочными решениями. Оптимальный этаж. 9й этаж обеспечивает: -достаточную удалённость от уличного шума; -хороший обзор из окон; -стабильную работу инженерных систем (в отличие от верхних или нижних этажей). Пространство и свет. Высокие потолки и большие окна создают ощущение простора. Окна на две стороны дают: -естественное освещение в течение

всего дня (утром — одна сторона, днём и вечером — другая); -возможность организовать сквозное проветривание; - разнообразие видов из окон. Готовность к заселению. Не нужно тратить время и деньги на ремонт и покупку мебели — всё уже есть. Функциональная лоджия. Застеклённая лоджия — дополнительное пространство для отдыха, хранения или озеленения. Встроенная мебель остаётся. Вам не придётся: -искать и заказывать мебель; - тратить средства на её покупку; - организовывать доставку и сборку; -ждать завершения обустройства, чтобы начать жить в новой квартире. Развитая инфраструктура района Район отличается отличной транспортной доступностью и всем необходимым для комфортной жизни: Образование: школы (291, 131) — во дворе дома; детские сады (88) — в шаговой доступности. Медицина: поликлиника в 5 минутах ходьбы. Торговля: продуктовые магазины («ВкусВилл», «Пятёрочка», «Магнит», «Перекрёсток»); торговый центр «Прибалтийский» — 2 минуты пешком; ТРЦ «Жемчужная Плаза» — 5 минут на транспорте. Сервисы: пункты выдачи заказов Яндекс Маркет, OZON, Wildberries — в 5 минутах ходьбы. Транспорт: -остановки общественного транспорта рядом с домом, удобная транспортная развязка. Отдых и прогулки: ЮжноПриморский парк и парк «Новознаменка» — 5 минут пешком; Дудергофский канал — 11 минут пешком; Балтийский бульвар вдоль Финского залива — 15 минут (оборудованная зона променада и набережная для купания). Юридическая чистота сделки Документы готовы к сделке: собраны все необходимые правоустанавливающие документы, выписки и согласия. Три взрослых собственника:

получено единогласное согласие всех владельцев на продажу квартиры. Эта квартира — идеальный выбор для семьи, которая хочет жить в спокойном, но хорошо развитом районе СанктПетербурга. Здесь есть всё для комфортной повседневной жизни: от школ и магазинов до зон для отдыха у воды. А благодаря оставшейся встроенной мебели и продуманной планировке с окнами на д





Move.ru - вся недвижимость России