

Создано: 30.10.2024 в 18:28

Обновлено: 10.04.2026 в 10:52

Елена Павлова, Адвекс

79817002061

Санкт-Петербург, Социалистическая
улица, 26-28/15

13 992 000 ₺

Санкт-Петербург, Социалистическая улица, 26-28/15

Округ

[СПБ, Центральный район](#)

Улица

[улица Социалистическая](#)

Квартира

Количество комнат

2

Высота потолков

2.8 м

Жилая площадь

43.8 м²

Площадь кухни

7.7 м²

Общая площадь

63.6 м²

Этаж

1/4

Детали объекта

Тип сделки

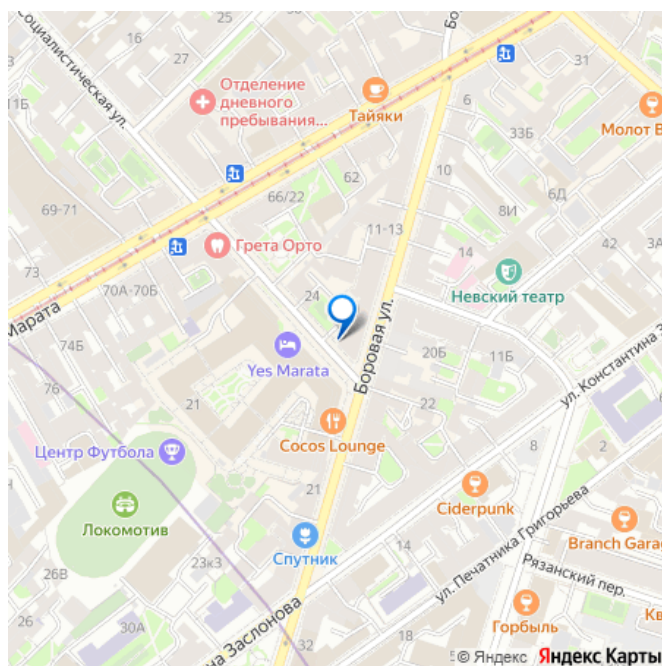
Продам

Раздел

[Квартиры](#)

Тип санузла

для заметок



раздельный

Вид из окна

на улицу

Ремонт

косметический

Квартира в новостройке

да

Покупка в ипотеку

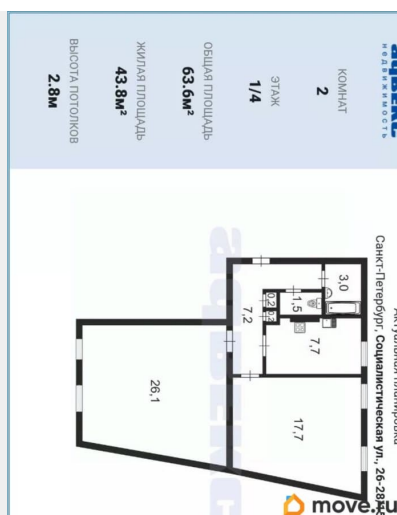
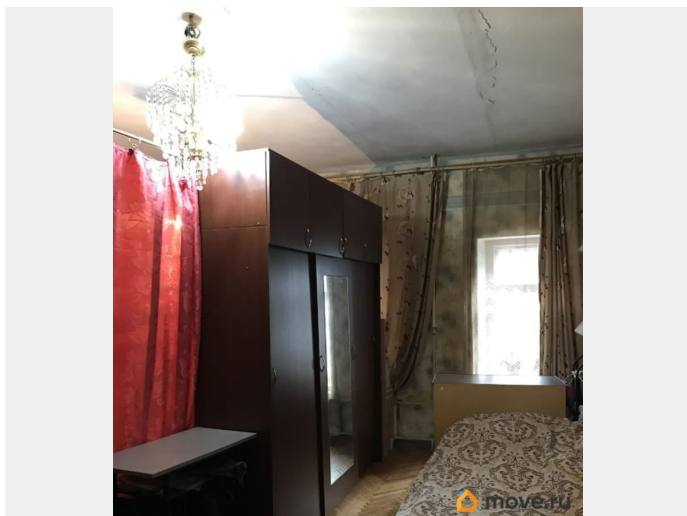
да

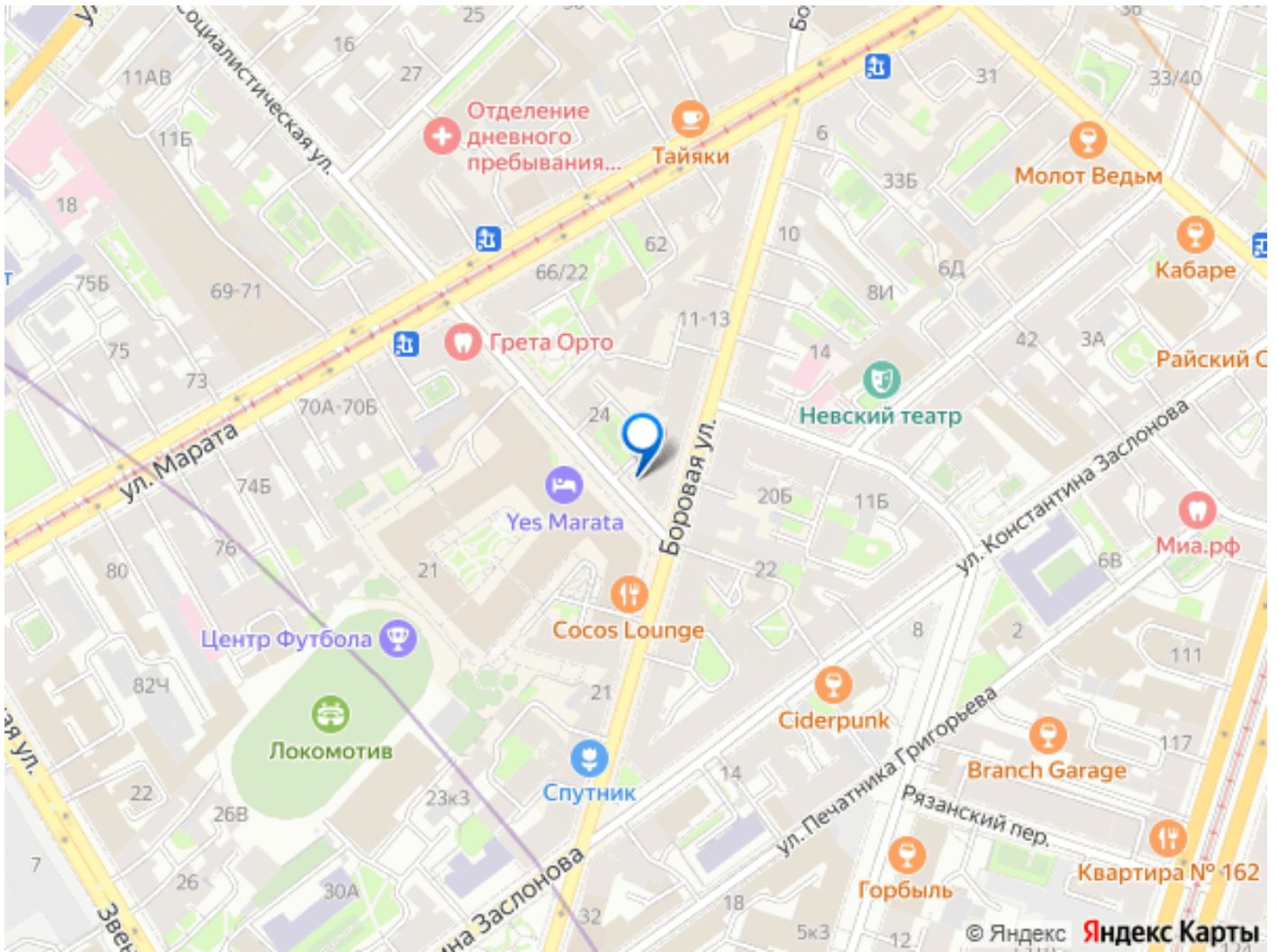
возможна ипотека, парковка

Описание

ID: 1911422 Продается 2-х комнатная квартира в Центральном районе ул Социалистическая ,26-28, Квартира на 1-ом этаже, двухсторонняя с окнами (по два окна в каждой комнате) на улицу и во двор. Проводился ремонт парадной , дома и замена крыши в 2020г. Парадная опрятная Квартира идеально подходит под коммерческую недвижимость. Это парикмахерская, мастерская, ателье, стоматология, адвокатская контора и многое другое .по запросу. На лестничной площадке одна из квартир переведена в коммерческое помещение. Теперь там магазин «Красное & белое» Напротив дома расположен парт отель четыре звёзды Y«es Marata Есть там возможность воспользоваться спортивным клубом Каворкинг. Развитая инфраструктура и все в шаговой доступности : дет. сады, школы , поликлиники. магазины, оздоровительные и развлекательные центры. Во дворе дома детская площадка. Дом расположен в окружении 5- ти станций метро : Маяковская, Владимирская, Достоевская, Лиговский пр. ,Звенигородская Рекламная

цена Объекта почти вровень кадастровой
цены квартиры. Более 5- лет .Документы
готовы. Вы- предприниматель? Тогда это для
Вас! Звоните! Действуйте!





Move.ru - вся недвижимость России