

20 730 000 ₹

Округ

[СПБ, Невский район](#)

Квартира

Количество комнат

2

Жилая площадь

24.7 м²

Площадь кухни

15.3 м²

Общая площадь

63.7 м²

Этаж

9/12

Детали объекта

Тип сделки

Продам

Раздел

[Квартиры](#)

Тип балкона

лоджия

Тип санузла

раздельный

Квартира в новостройке

да

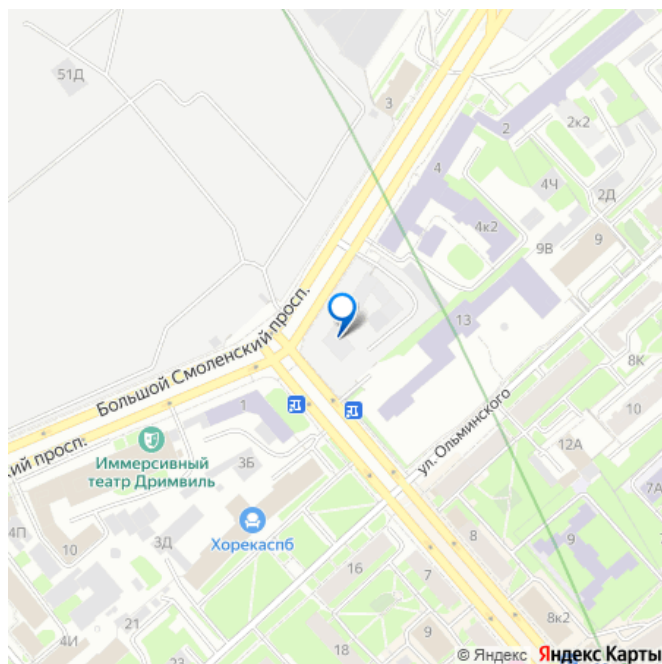
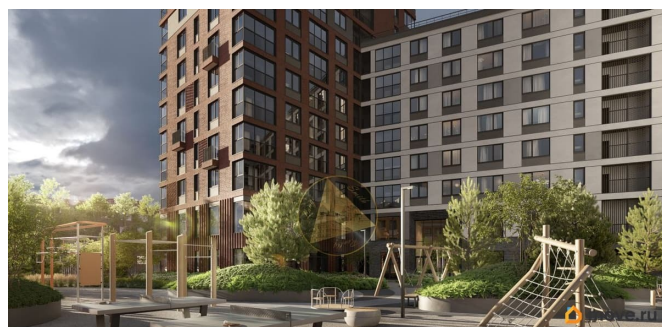
Год сдачи

<https://spb.move.ru/objects/9293521726>

Брокер элитной недвижимости, Lange and Smith

79812509677

для заметок



Покупка в ипотеку

да

возможна ипотека, лифт, парковка

Описание

Жилой комплекс бизнес-класса в престижном Невском районе Санкт-Петербурга, где современность встречается с историей, а строгие линии архитектуры переплетаются с природной эстетикой берегов Невы.

Вдохновлённый типографским искусством, проект создаёт уникальное пространство для тех, кто ценит утончённую роскошь и приватность. Говоря о данном доме можно выделить следующие ПРЕИМУЩЕСТВА: 1.

Комфорт проживания обеспечивается продуманной инфраструктурой: подземным паркингом с прямым доступом на лифте, вместительными колясочными и велопарковками в каждой парадной. 2.

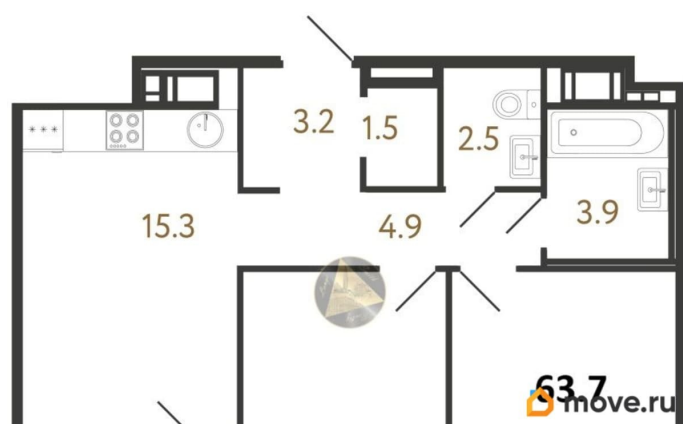
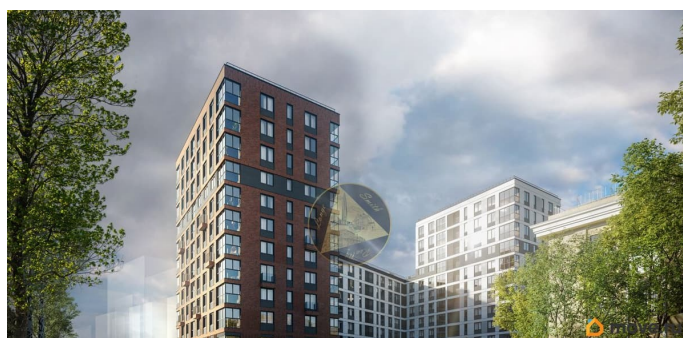
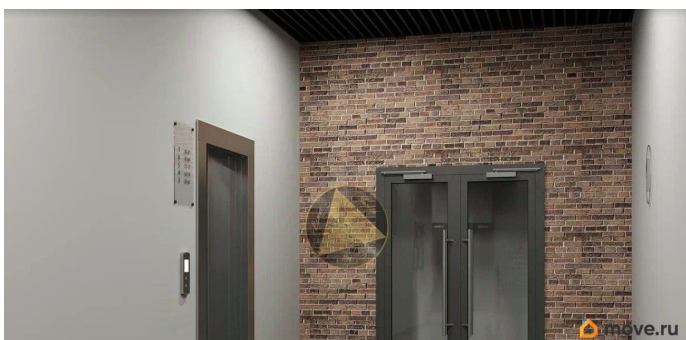
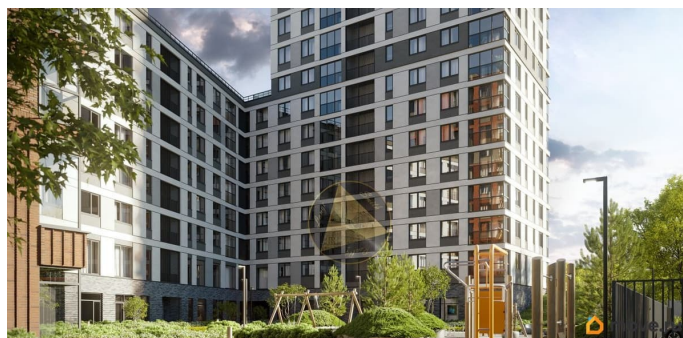
Передовые технологии включают систему умного дома, четырёхступенчатую очистку воды и современные инженерные системы. 3.

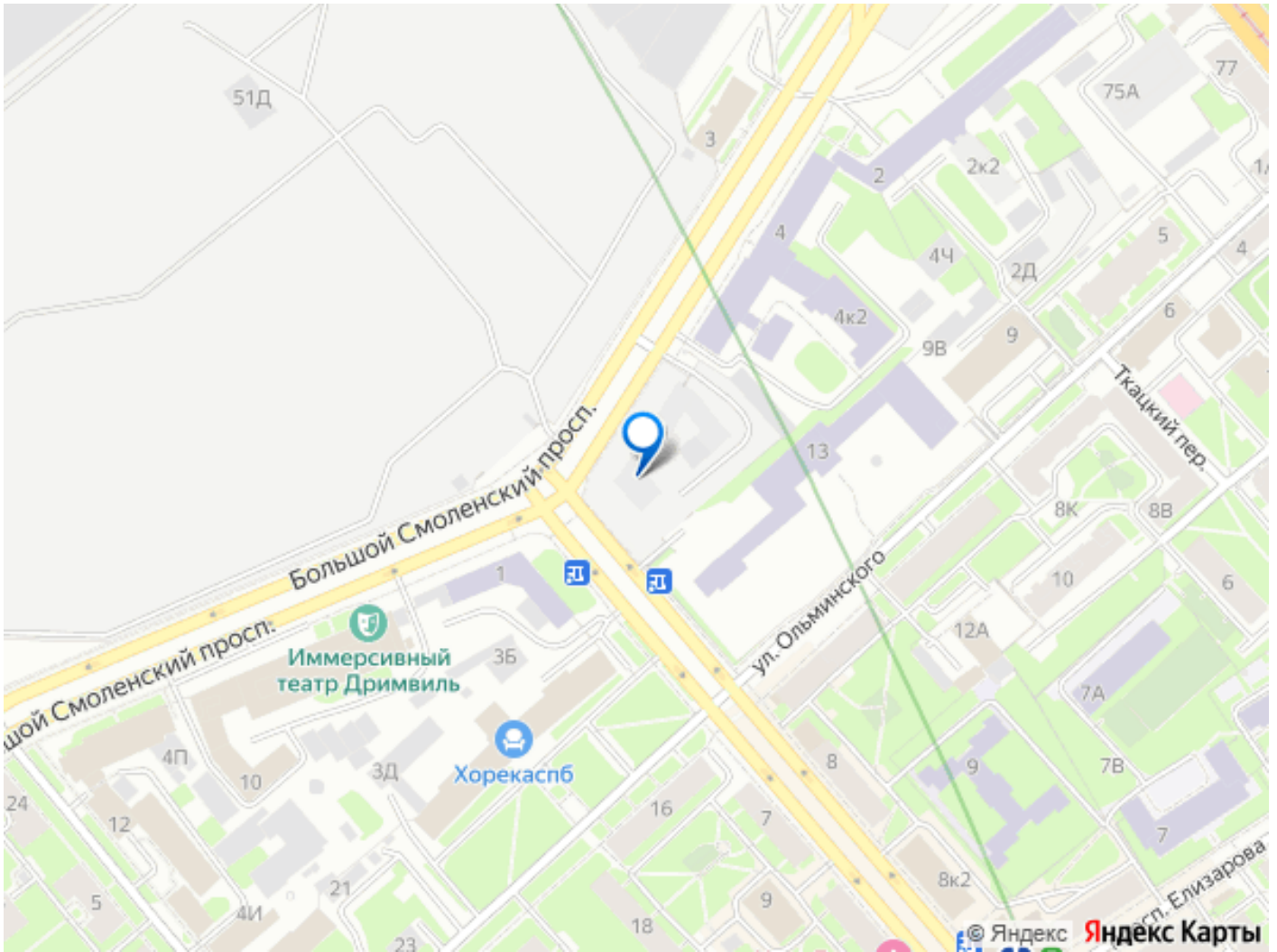
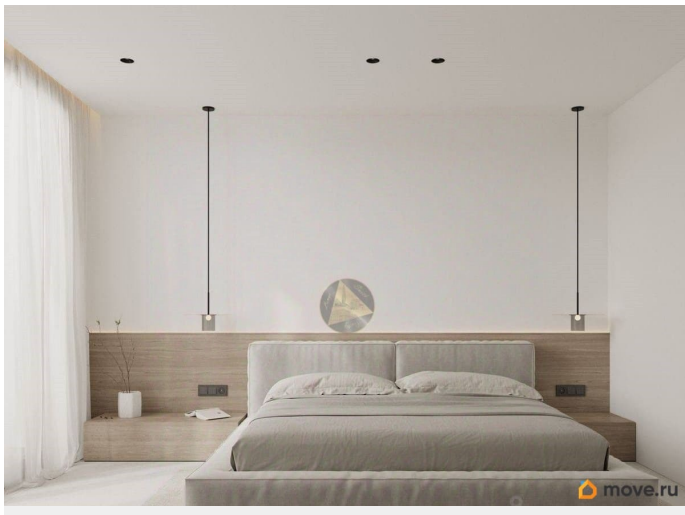
Безопасность жителей гарантируется многоуровневой системой защиты: закрытой территорией, круглосуточным видеонаблюдением и современным контролем доступа. 4. Уютный приватный двор с ландшафтным дизайном включает

тематические зоны отдыха, детскую площадку из экологичных материалов, спортивную зону и уличные кресла в экостиле. Взрослое озеленение и продуманное освещение создают атмосферу

уединённости и спокойствия. 5. Выгодное расположение комплекса позволяет за 6 минут дойти до станции метро Елизаровская, за считанные минуты оказаться у

набережной Невы, а также наслаждаться близостью Смоленского сада и сада Фонтанчик. До исторического центра - всего 4 километра, до аэропорта Пулково - 23. Квартира находится на 9/12 этаже. Общая площадь квартиры 63.7 м2. Просторная кухня-гостиная 15.3 м2. Светлая спальня 13.0 м2. Уютная детская 11.7 м2. Лоджия 3.9 м2. Раздельный санузел 3.9 + 2.5 м2. Откройте для себя мир новой перспективы!





Move.ru - вся недвижимость России