

**Василий Примаков, МЁД**

**79111793438**

**Санкт-Петербург, Ропшинское шоссе, 3к3**

**11 100 000 ₽**

Санкт-Петербург, Ропшинское шоссе, 3к3

Округ

[СПБ, Петродворцовый район](#)

## Квартира

Количество комнат

2

Жилая площадь

36.3 м<sup>2</sup>

Площадь кухни

11.5 м<sup>2</sup>

Общая площадь

63.8 м<sup>2</sup>

Этаж

4/5

## Детали объекта

Тип сделки

Продам

Раздел

[Квартиры](#)

Тип балкона

лоджия

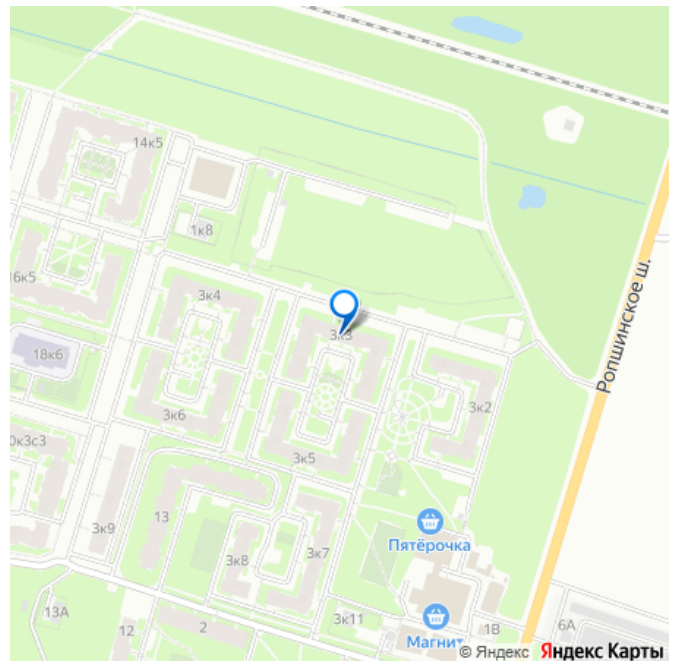
Квартира в новостройке

да

Год сдачи

1 квартал 2012 г.

для заметок



возможна ипотека, лифт

## Описание

Двухкомнатная квартира с мебелью в Петергофе. О квартире: - Общая площадь - 63,8 кв.м без учета лоджии 4 кв.м - Кухня - 11,5 кв.м - Гостиная - 24,9 кв.м - Спальня - 11,4 кв.м - Коридор - 11,2 кв.м - Раздельный санузел - 4 этаж Продается просторная квартира с окнами на две стороны. Ремонт в хорошем состоянии и не требует дополнительных расходов. Вместительная кухня для дружной семьи, большая гостиная с двумя окнами и гардеробной. В санузлах плитка на полу и стенах, установлена полноценная ванна. Мебель и техника остаются новым владельцам. О доме: - Дом 2011 года постройки - Петродворцовый район СПб, городская прописка - Малоэтажный комплекс, всего 5 этажей - Потолки 2,75 м Инфраструктура: - В 3 минутах ходьбы супермаркеты Вкусвилл, Пятерочка и Магнит, кафе и пекарни, зоомагазин, аптеки, пункты выдачи маркетплейсов - 20 минут пешком до парков и фонтанов Петергофа - 20 минут пешком до ж/д вокзала, откуда ходят электрички и автобусы - 10 минут на автомобиле до выезда на КАД О сделке: - Встречная покупка - Обременений нет - Полная стоимость в договоре Одобрение ипотеки, проведение сделки - бесплатно!

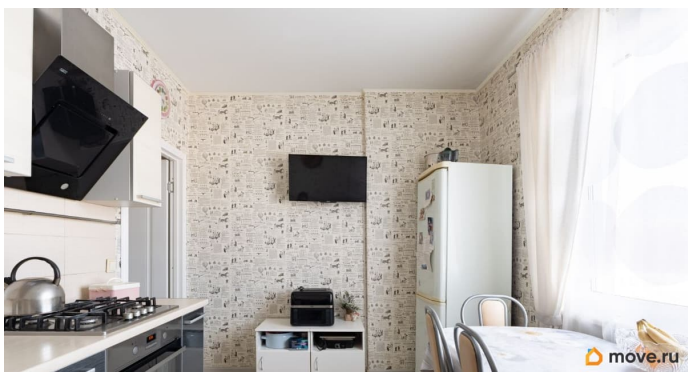


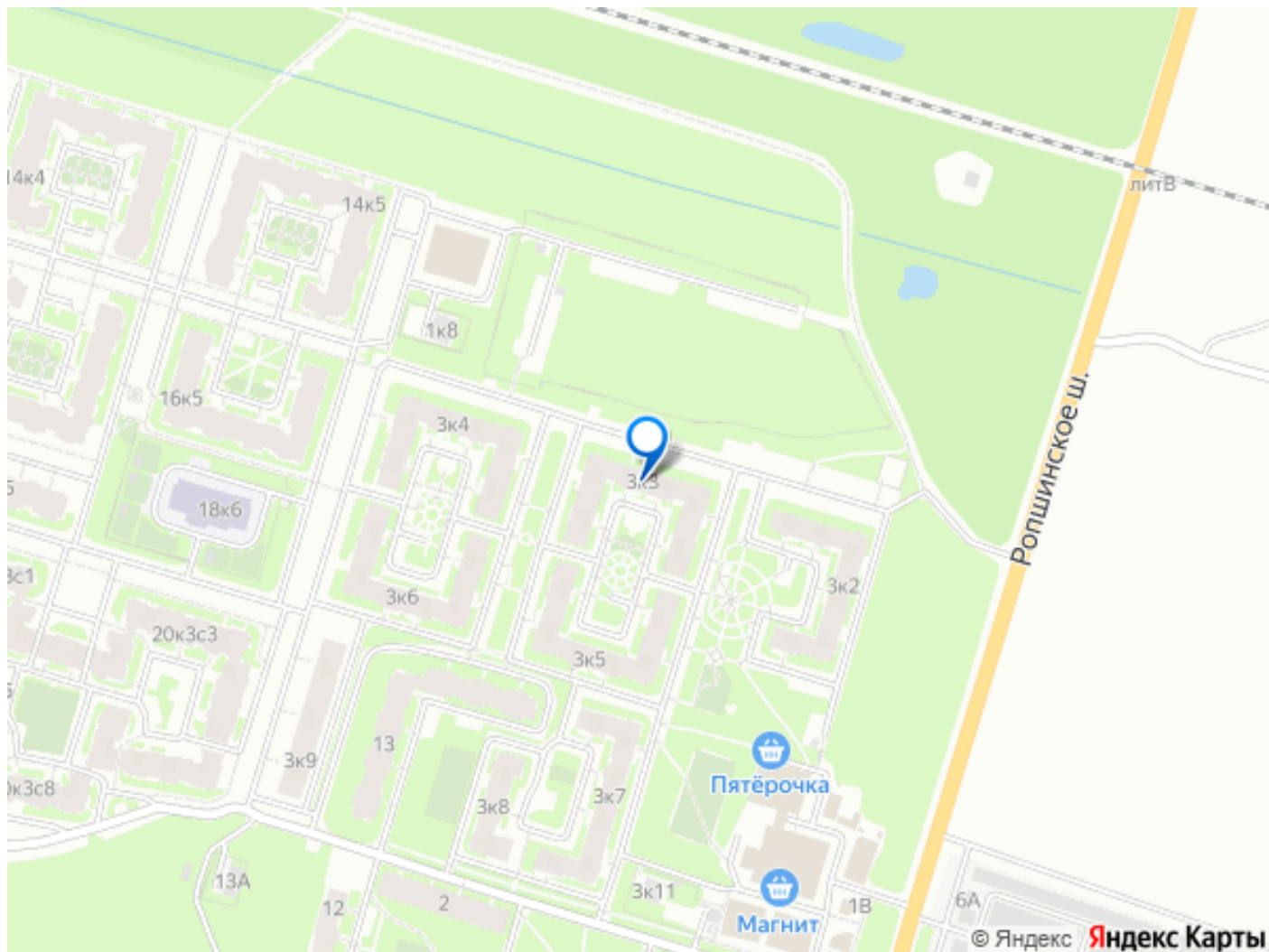
### Двухкомнатная квартира

**63,8 м<sup>2</sup>**

- БОЛЬШОЙ МЕТРАЖ
- ХОРОШИЙ РЕМОНТ
- ЛИЧНАЯ ГАРДЕРОБНАЯ
- ОКНА В ДВЕ СТОРОНЫ

**МЁД**  
НЕОТЪЕМЛЕМАЯ КОМПЕТЕНЦИЯ





Move.ru - вся недвижимость России