

Создано: 14.01.2026 в 17:08

Обновлено: 12.02.2026 в 13:59

Санкт-Петербург, улица  
Инструментальщиков, 18

**21 490 000 ₽**

Санкт-Петербург, улица Инструментальщиков, 18

Округ

[СПБ, Курортный район](#)

## Квартира

Количество комнат

2

Жилая площадь

28.3 м<sup>2</sup>

Площадь кухни

11.7 м<sup>2</sup>

Общая площадь

63.93 м<sup>2</sup>

Этаж

3/5

## Детали объекта

Тип сделки

Продам

Раздел

[Квартиры](#)

Тип балкона

лоджия

Тип санузла

раздельный

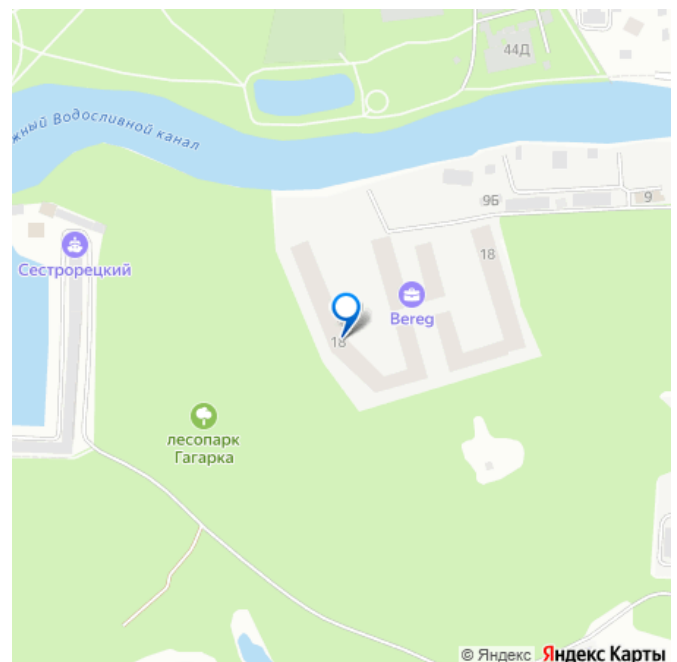
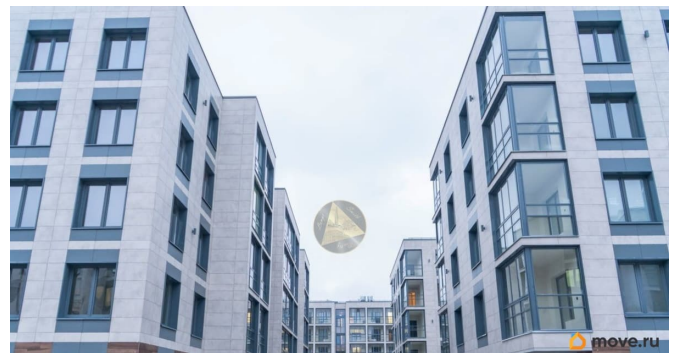
Ремонт

<https://spb.move.ru/objects/9288099668>

Брокер элитной недвижимости, Lange  
and Smith

**79893511260**

для заметок



евро

Квартира в новостройке

да

Год сдачи

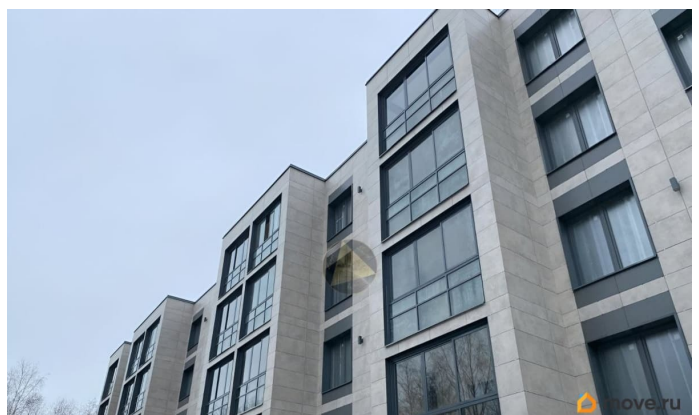
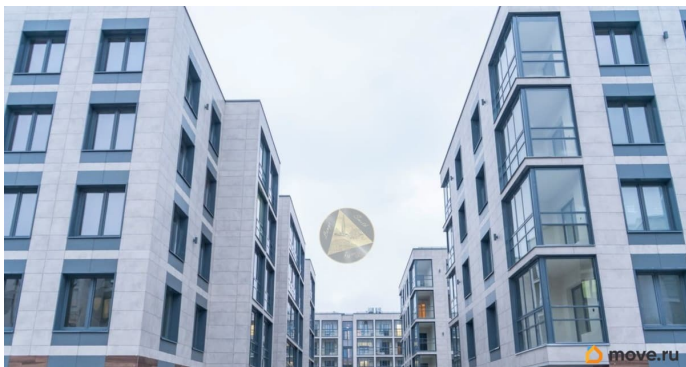
2 квартал 2024 г.

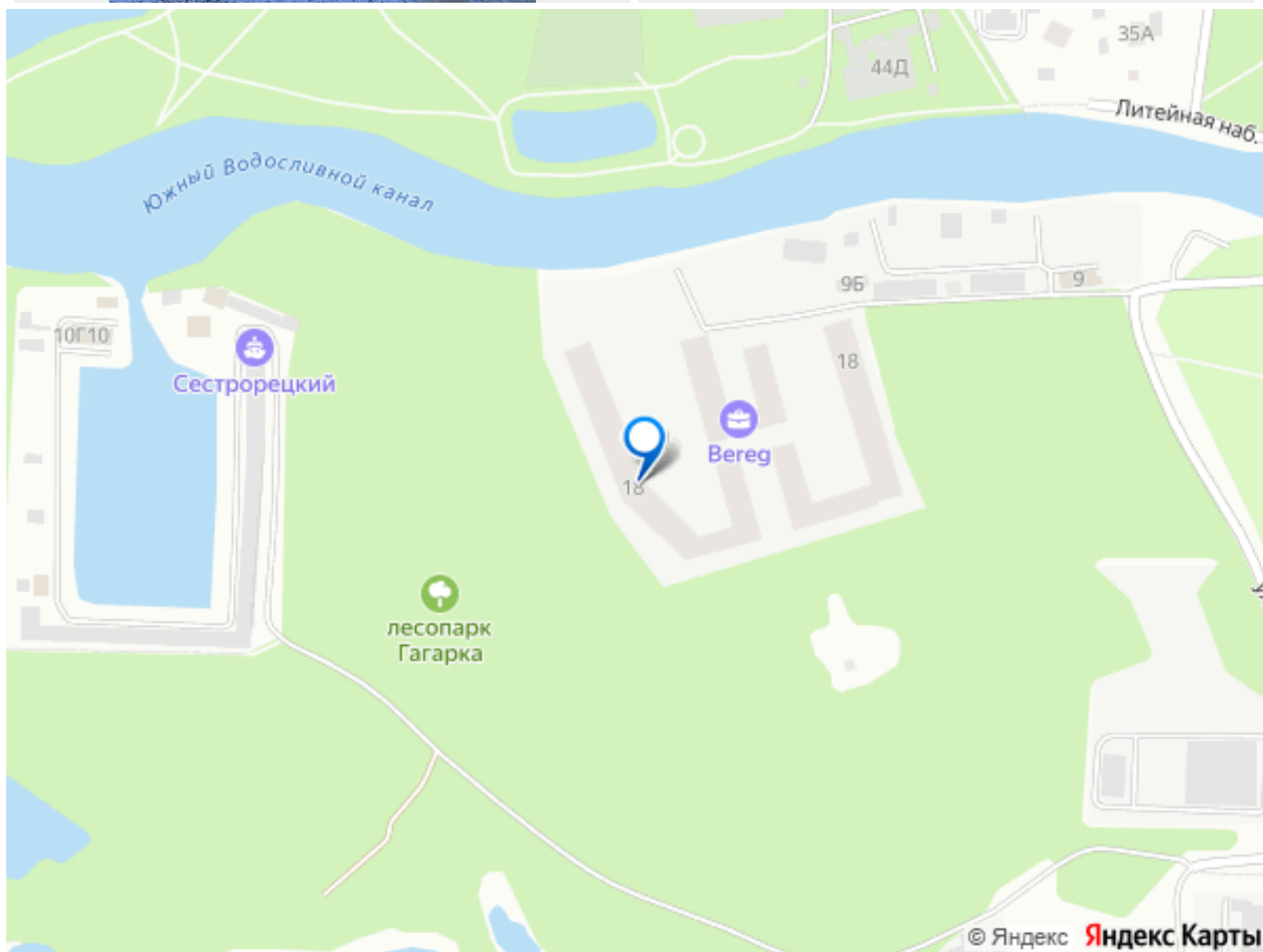
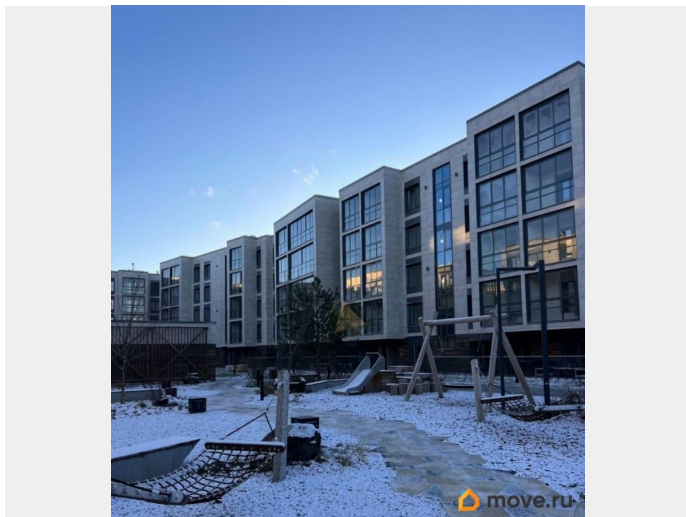
лифт, парковка

## Описание

Срочно продаётся 2-комнатная квартира общей площадью 63,93 м<sup>2</sup>. в Курортном районе Санкт-Петербурга. Квартира в малоэтажном доме бизнес-класса на берегу Невской губы. Идеальное место для комфортной городской жизни в живописном окружении! О квартире: - Квартира находится на 3 этаже 5-этажного дома - Общая площадь квартиры 63,93 м<sup>2</sup> - Светлая спальня 16,15 м<sup>2</sup> - Уютная детская 12,14 м<sup>2</sup> - Просторная кухня-гостиная 11,73 м<sup>2</sup> - Раздельный санузел 4,08 + 2,16 м<sup>2</sup> - Лоджия 9,34 м<sup>2</sup> PRO дом и район: - Жилой комплекс находится под круглосуточным видеонаблюдением и имеет собственный зеленый парк во дворе без доступа для автомобилей. Для автовладельцев предусмотрен подземный паркинг на 375 машиномест, спроектированный с учетом современных требований к безопасности. - В архитектуре ЖК прослеживаются мотивы современной скандинавской архитектуры. Благодаря большим окнам и просторным балконам пространство апартаментов круглый год наполнено природным светом. Общий архитектурный облик здания призван дарить жителям и гостям ощущение гармонии и умиротворения. - Город абсолютно самодостаточен и обеспечен качественной инфраструктурой: отличные

школы и гимназии, современные детские сады, санатории, великолепные рестораны, магазины, множество спортивных объектов для детей и взрослых. - В каждой секции есть помещения для хранения колясок или спортивного инвентаря, а также оборудования для водных видов спорта. Почтовые ящики работают по системе ESMART и открываются при помощи смартфона или электронного ключа. - До метро Старая Деревня, Комендантский проспект, Пионерская — 30 минут транспортом, в 15 минутах на автомобиле находится удобный выезд на ЗСД. Рядом с жилым комплексом находятся озеро Сестрорецкий Разлив и исторический парк Дубки. Прямая продажа, один правообладатель. Не упустите свой шанс! Звоните прямо сейчас, пока объект в наличии!





Move.ru - вся недвижимость России