

Создано: 16.12.2025 в 21:28

Обновлено: 13.02.2026 в 01:01

<https://spb.move.ru/objects/9289728070>

Юлия Сотникова, Решение

79819026977

Санкт-Петербург, улица Корнея

Чуковского, 5к2

9 400 000 ₽

Санкт-Петербург, улица Корнея Чуковского, 5к2

Округ

[СПБ, Красногвардейский район](#)

Улица

[улица Корнея Чуковского](#)

Квартира

Количество комнат

2

Высота потолков

2.7 м

Жилая площадь

34.9 м²

Площадь кухни

11.4 м²

Общая площадь

63.9 м²

Этаж

14/22

Детали объекта

Тип сделки

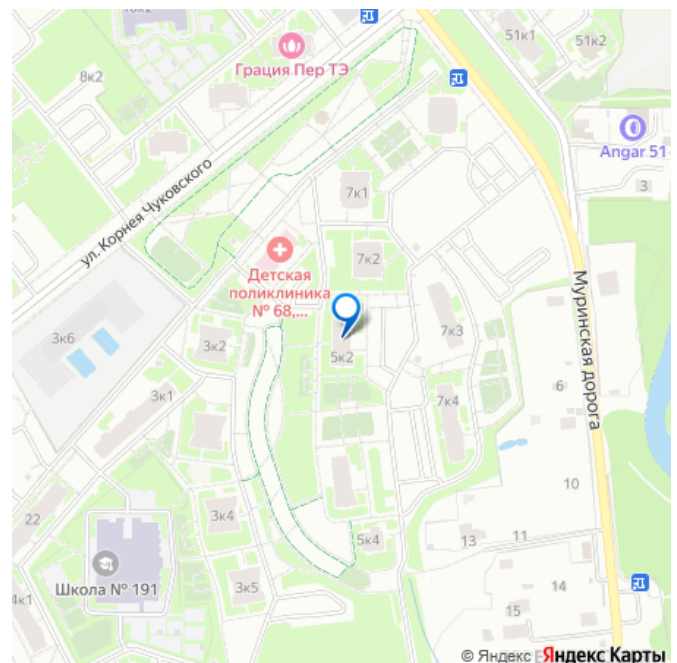
Продам

Раздел

[Квартиры](#)

Тип балкона

для заметок



лоджия

Тип санузла

раздельный

Вид из окна

на улицу

Ремонт

косметический

Квартира в новостройке

да

Покупка в ипотеку

да

возможна ипотека, лифт, парковка

Описание

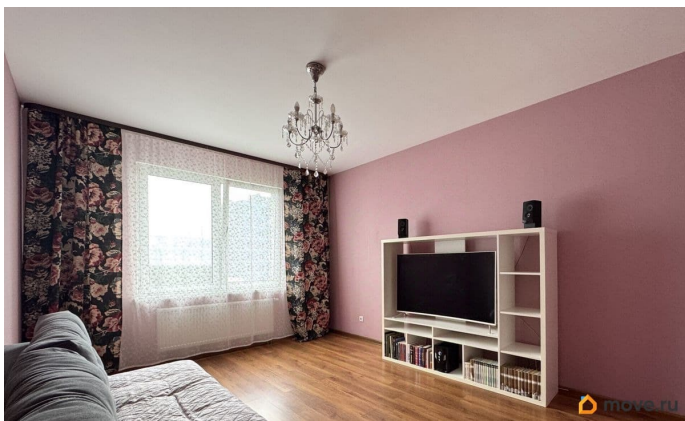
В прямой продаже 2-комнатная квартира с окнами на зеленый лес! ХАРАКТЕРИСТИКА ДОМА, КВАРТИРЫ: Современный панельный дом 2016 года постройки. Заселенный, развитый и благоустроенный район, со всей сложившейся инфраструктурой; Большая наземная парковка у дома; Квартира расположена на 14 этаже без шума и пыли с улицы. Квартира наполнена солнечным светом, теплая, уютная, общая площадь 63,9 кв.м + балкон 3.5 кв.м. Квартира правильной планировки: удобная квадратная кухня площадью 11,4 кв.м с выходом на застекленную лоджию, две изолированные комнаты 16,3 кв.м и 18,6 кв.м С/у раздельный в кафеле, в ванной есть место под стиральную машину. В квартире произведен косметический ремонт, новому собственнику остается практически вся мебель и техника (кухонный гарнитур, плита, холодильник, диваны и стеллаж для хранения, вместительный шкаф в прихожей), вы

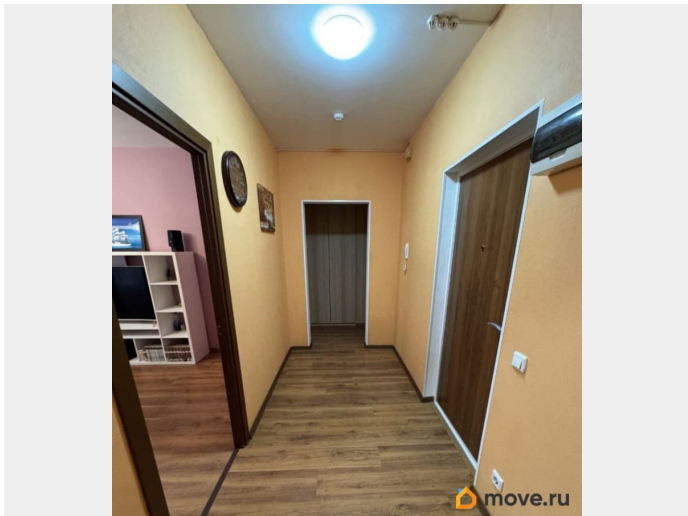
сможете сразу заехать, избежав ремонтных хлопот

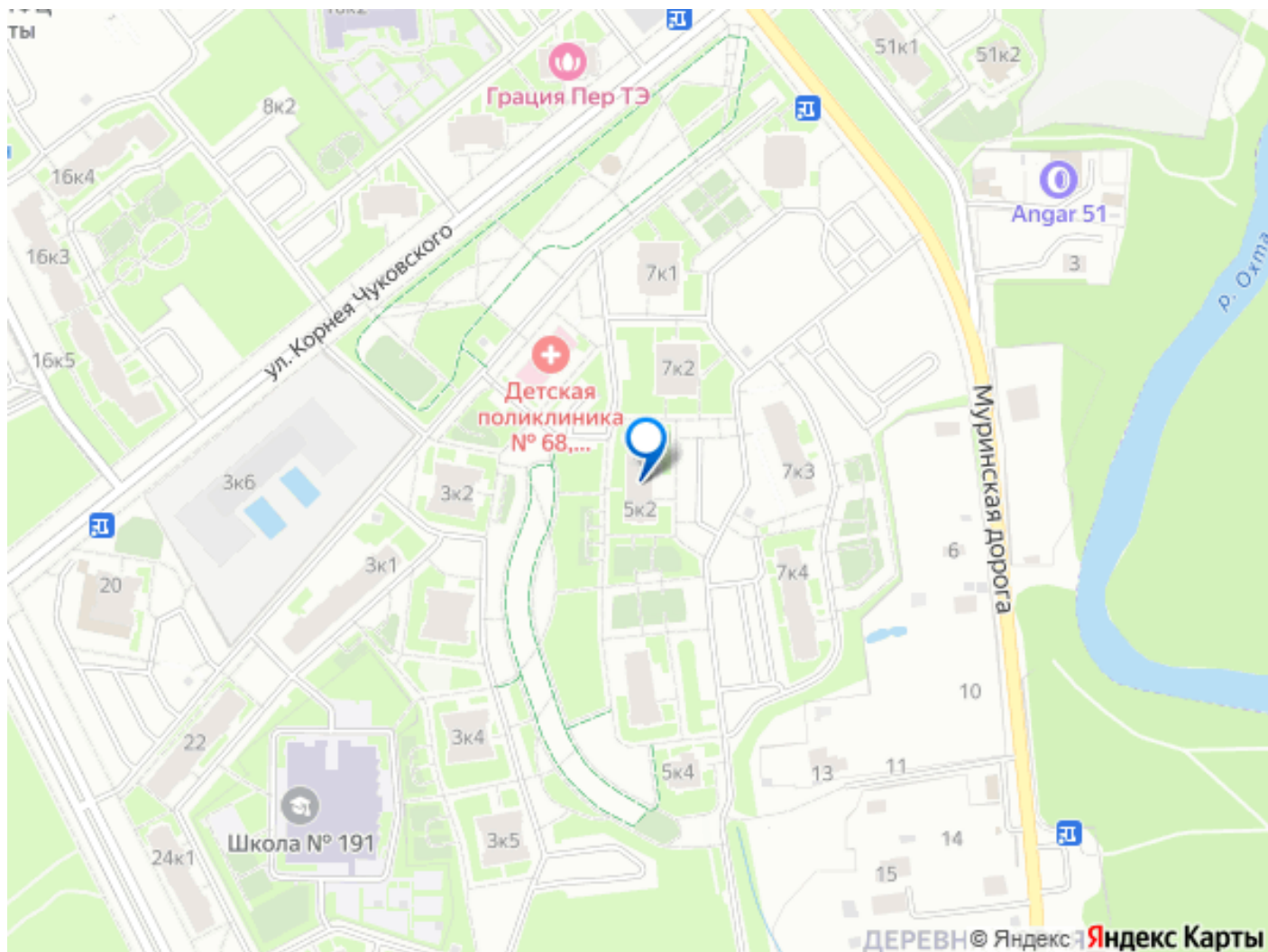
ЮРИДИЧЕСКАЯ ИНФОРМАЦИЯ: Прямая продажа; Документы готовы к сделке; 2 взрослых собственника; Без обременения; Полная стоимость в договоре; Материнский капитал не использовался; Подходит под ипотеку, рассмотрим оплату мат. капиталом, подходит под субсидию.

ИНФРАСТРУКТУРА: Остановка общественного транспорта у дома, до ст. метро Девяткино ходит автобус 124, до ст. метро Ладожская 183, до проспекта Культуры (в т.ч. ст.м Гражданский проспект) - 193, 240 До Всеволожска 622. В пешей доступности от дома есть все объекты социальной и торговой инфраструктуры: сетевые магазины, кафе, аптеки, детские сады и школы, работает поликлиника, в ближайшее время откроется новая поликлиника 17, пункты выдачи и т.д. Для вечернего променада или пробежки рядом лесной сквер. Готовы к быстрому выходу на сделку и передачи ключей

Звоните, записывайтесь на просмотр, Вам у нас понравится!







Move.ru - вся недвижимость России