

Наталия Дутчак, Адвекс

79110251665

Санкт-Петербург, улица Фрунзе, 23

17 300 000 ₽

Санкт-Петербург, улица Фрунзе, 23

Округ

[СПБ, Московский район](#)

Улица

[улица Фрунзе](#)

Квартира

Количество комнат

2

Высота потолков

3 м

Жилая площадь

32.3 м²

Площадь кухни

11 м²

Общая площадь

63 м²

Этаж

1/7

Детали объекта

Тип сделки

Продам

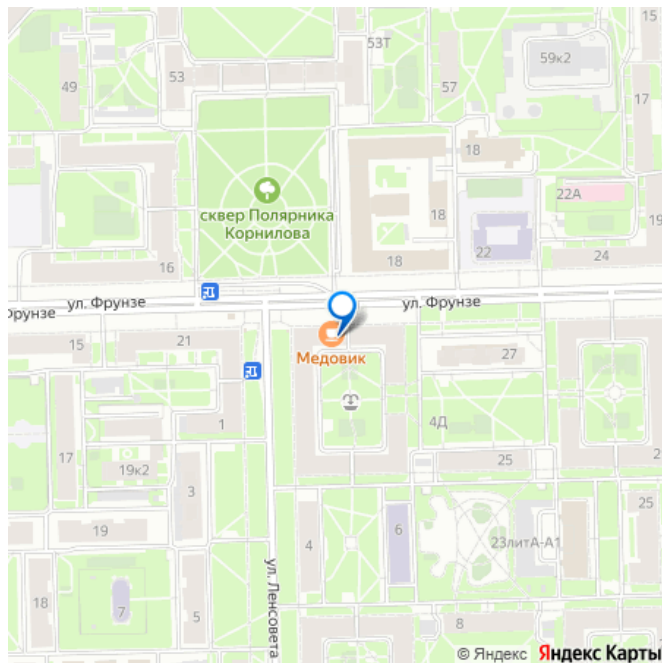
Раздел

[Квартиры](#)

Тип санузла

совмещенный

для заметок



Вид из окна

на улицу

Ремонт

евро

Покупка в ипотеку

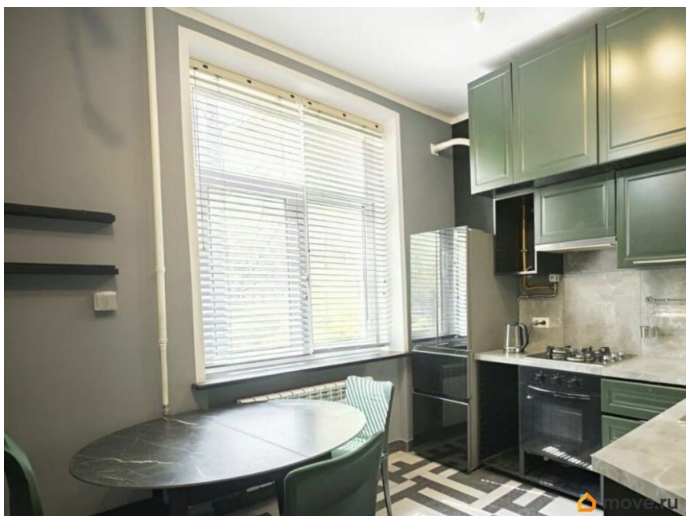
да

возможна ипотека, лифт, парковка

Описание

ID: 1913136 Предлагаем 2-комнатную квартиру с качественным ремонтом у парка Победы. Адрес: улица Фрунзе, дом 23. Общая площадь квартиры составляет 63 кв. м жилая - 32,3 кв. м, (18,8 + 13,5) кухня - 11 кв. м. высота потолка- 3м планировка - изолированная санузел - 2 (совмещенный и отдельный) Квартира расположена на первом этаже 7-этажного дома сталинской постройки 1957 года. До метро «Парк Победы» всего 10 минут пешком. В квартире сделан качественный евроремонт с узаконенной перепланировкой: обновлены все коммуникации, стены выровнены, полы оборудованы подогревом - в комнатах водяным, во всех остальных помещениях электрическим. Высота потолков - 3 метра, что добавляет пространства и света. В кухне установлена современная встроенная техника, включая посудомоечную машину и духовой шкаф. В комнатах имеется вся необходимая мебель для комфортного проживания. Санузел просторный - 5м. кв. с унитазом и ванной, облицован кафелем, установлена новая сантехника. Есть и отдельный туалет. На окнах современные окна с бронированными стеклопакетами. Дом находится в отличном состоянии, регулярно проводится капитальный ремонт. Во дворе

есть наземная парковка. Территория вокруг дома благоустроена, высажены цветы и кустарники. Во внутреннем дворе есть реконструированный фонтан с ночной подсветкой, спортивная и детская площадки. Рядом с домом расположены школы и детские сады, что удобно для семей с детьми. В шаговой доступности находятся продуктовые магазины и супермаркеты. До метро «Парк Победы» можно дойти за 10 минут, До метро «Московская» 12 минут пешком. О сделке: 2 взрослых собственника Более 5 лет в собственности Документы готовы к сделке, Возможна продажа в ипотеку. Обременений/ ограничений нет. Полная стоимость в договоре Записывайтесь на просмотр квартиры!



аквекс
недвижимость

Актuальная планировка
Санкт-Петербург, Фрунзе ул., 23

КОМНАТ
2

ЭТАЖ
1/7

ОБЩАЯ ПЛОЩАДЬ
63м²

ЖИЛАЯ ПЛОЩАДЬ
32.3м²



в шаговой доступности



move.ru

