

Создано: 05.12.2025 в 19:52

Обновлено: 04.02.2026 в 09:52

**Санкт-Петербург, Пискаревский
проспект, 25к2**

19 500 000 ₽

Санкт-Петербург, Пискаревский проспект, 25к2

Округ

[СПБ, Красногвардейский район](#)

Улица

[проспект Пискаревский](#)

Квартира

Количество комнат

2

Жилая площадь

30.4 м²

Площадь кухни

19 м²

Общая площадь

63 м²

Этаж

16/17

Детали объекта

Тип сделки

Продам

Раздел

[Квартиры](#)

Тип балкона

лоджия

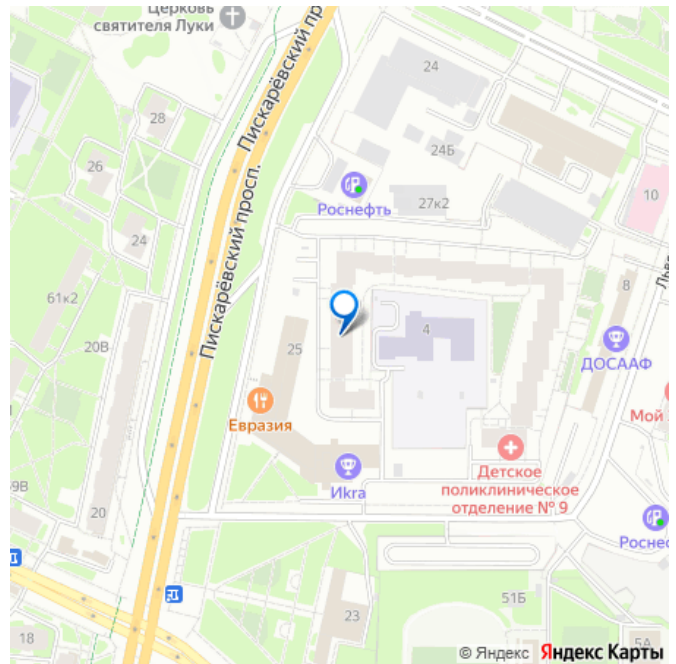
Тип санузла

<https://spb.move.ru/objects/9287181592>

Наталья Лазарь, ОБЪЕКТ

79112691252

для заметок



раздельный

Вид из окна

на улицу

Ремонт

евро

Квартира в новостройке

да

Год сдачи

4 квартал 2020 г.

Покупка в ипотеку

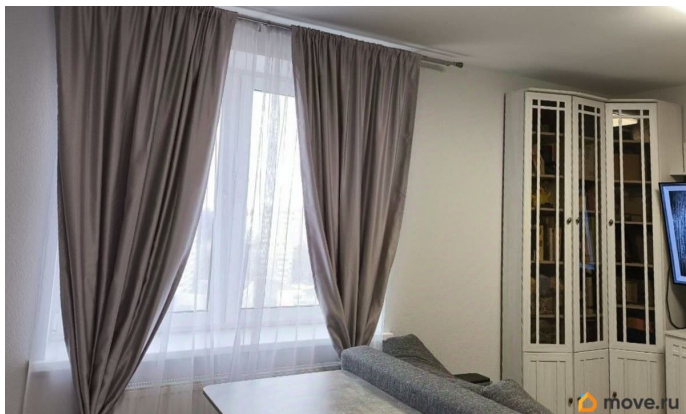
да

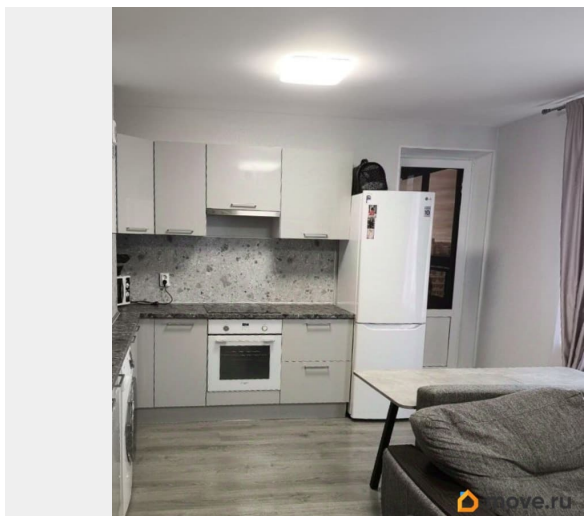
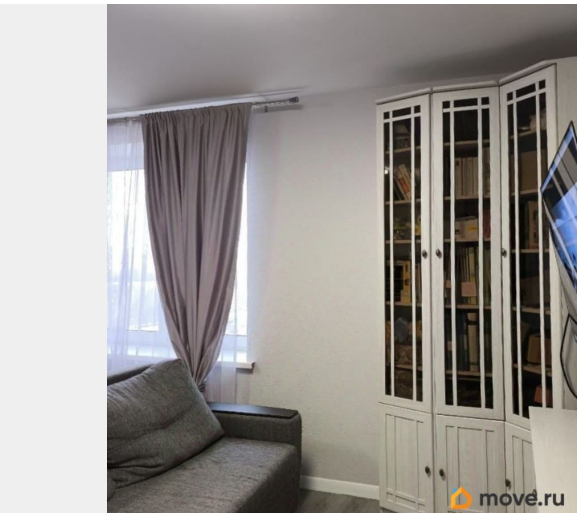
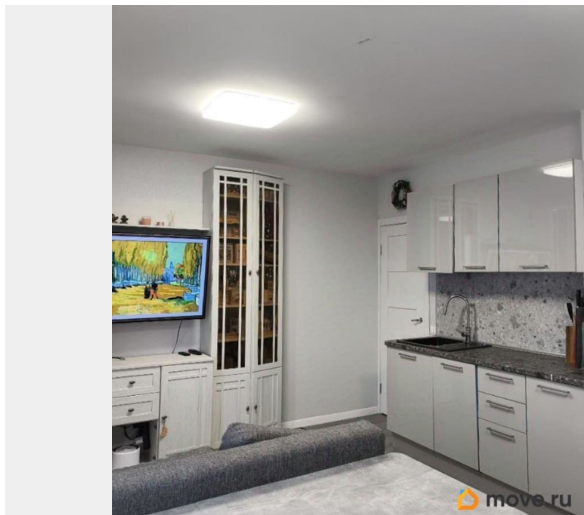
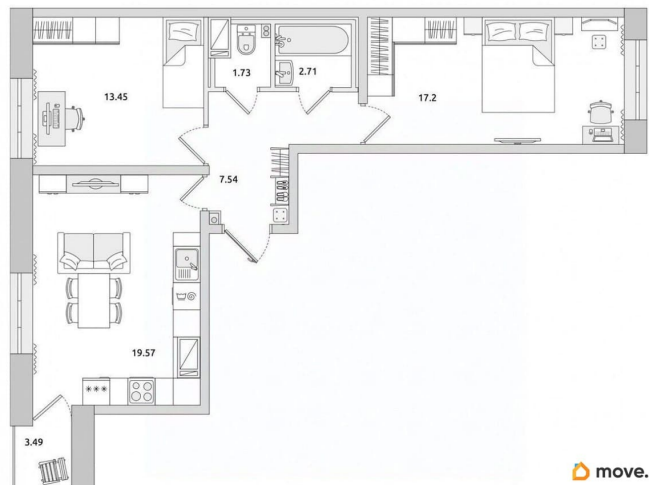
возможна ипотека, лифт, парковка

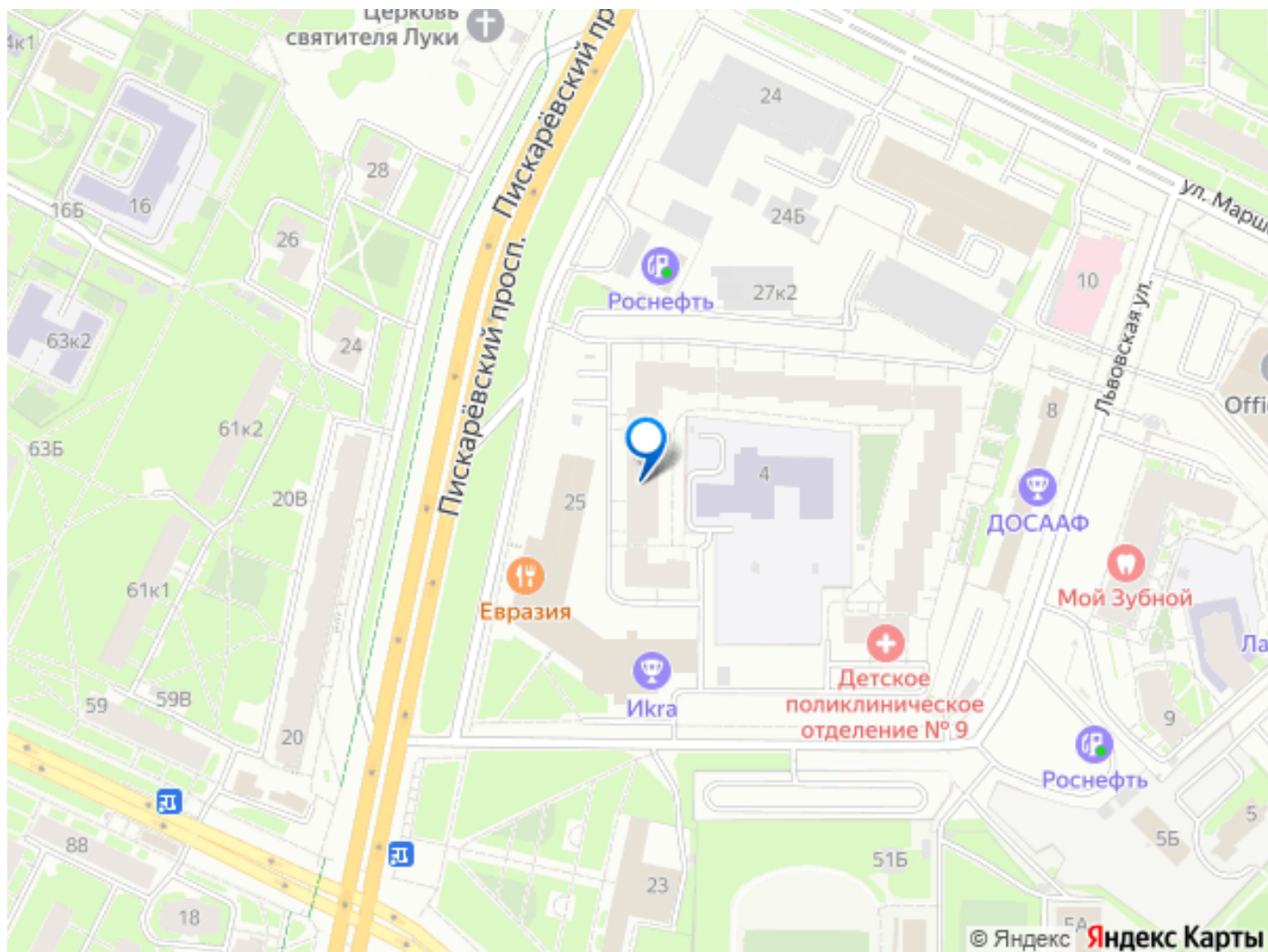
Описание

Арт. 127423879 Просторная квартира 63 м² с двумя спальнями большой кухней-гостиной на предпоследнем этаже в закрытом, в современном комфортабельном ЖК «ЦДС Полюстрово». Квартира, созданная для комфортной семейной жизни. Ключевые преимущества квартиры: 63 м² умного пространства: 2 отдельные спальни, расположенные в разных частях квартиры (максимальная приватность) и большая кухня-гостиная, где легко собраться всей семьей, раздельный санузел. Предпоследний этаж, и отсутствие дома напротив обеспечивают обилие естественного света и отличное настроение. Готово к заезду: Большая встроенная кухня с современной техникой (включая варочную поверхность, духовой шкаф, посудомоечную машину и др) и множество мест для хранения, которые остаются новым хозяевам. Основательность и тишина: Кирпично-монолитный дом гарантирует тепло, тишину и надежность.

Сердце квартиры - большая кухня-гостиная с выходом на застекленную лоджию— идеальное место для жизни. Здесь можно вместе готовить ужин, а затем расположиться на уютном диване для семейного просмотра фильмов. Жилой комплекс предлагает всё для жизни здесь и сейчас: Закрытая охраняемая территория — двор без машин, где безопасно играют дети. Всё рядом: Собственный детский сад во дворе, школа в шаговой доступности. Инфраструктура для здоровья и отдыха: в соседнем здании фитнес-клуб с бассейном и ресторан. Удобная логистика: До станций метро «Ладомская» и «Лесная» — всего 15 минут на автобусе. Парковка: Гостевые парковочные места по периметру двора. Бытовые удобства: На первом этаже — разнообразные коммерческие помещения, а в подъездах — бесшумные скоростные лифты. Два больших благоустроенных парка для прогулок. Сделайте этот дом своим! Наслаждайтесь жизнью в продуманном пространстве, где есть всё для счастья вашей семьи. Квартира в прямой продаже, 2 взрослых собственника, без обременения и детского вопроса. Звоните, и записывайтесь на просмотр!







Move.ru - вся недвижимость России