

Агент

79117412232

Санкт-Петербург, Гороховая улица, 45

14 700 000 ₽

Санкт-Петербург, Гороховая улица, 45

Округ

[СПБ, Адмиралтейский район](#)

Улица

[улица Гороховая](#)

Квартира

Количество комнат

2

Высота потолков

4.2 м

Площадь кухни

8 м²

Общая площадь

63 м²

Этаж

2/4

Детали объекта

Тип сделки

Продам

Раздел

[Квартиры](#)

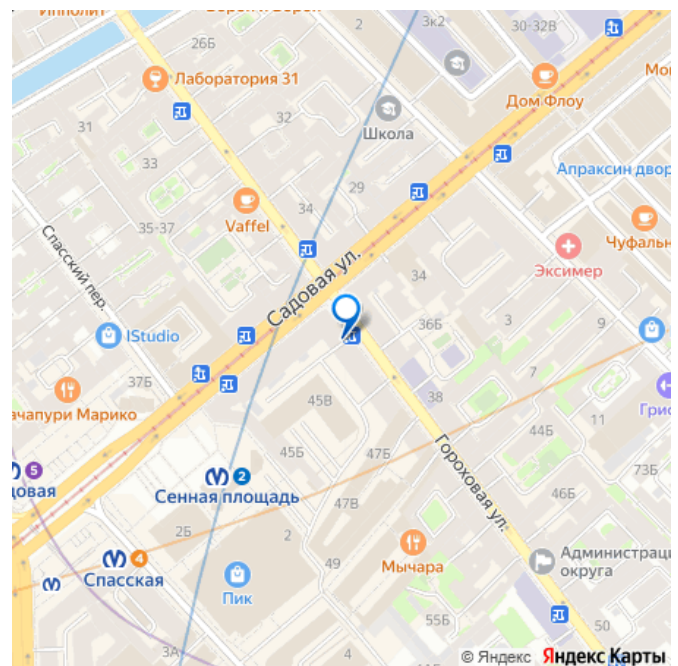
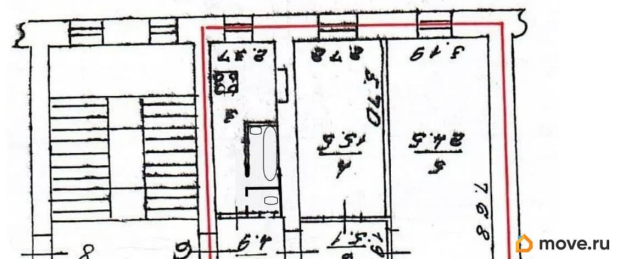
Тип санузла

раздельный

Ремонт

косметический

для заметок

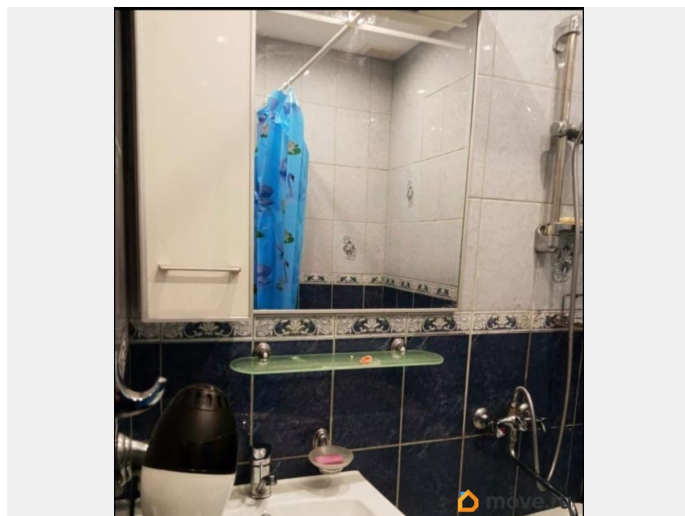
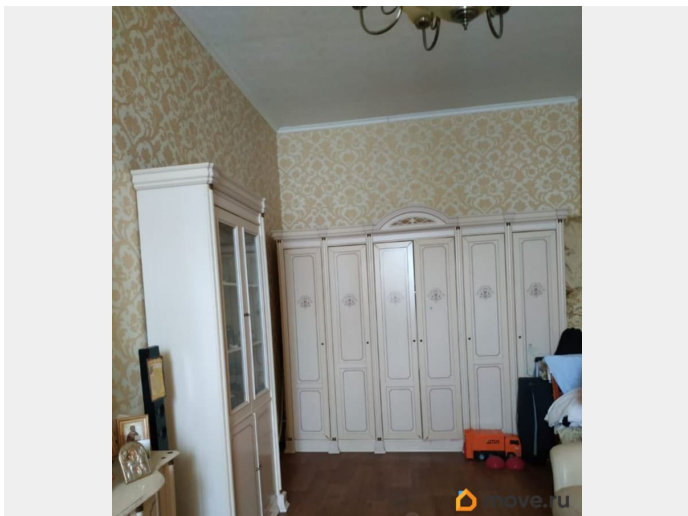
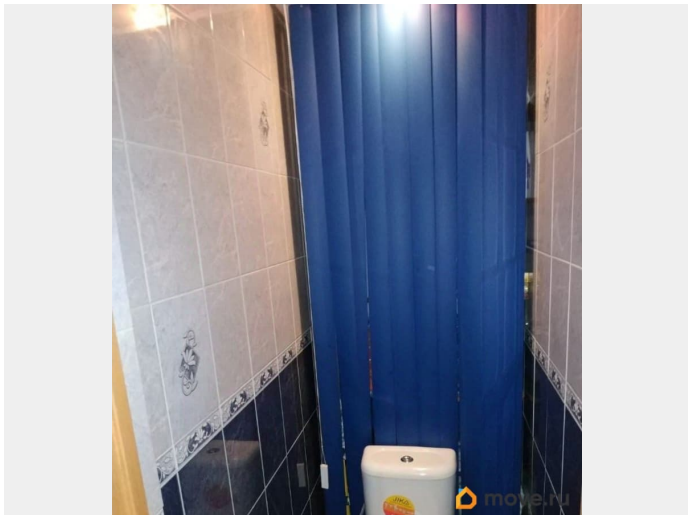


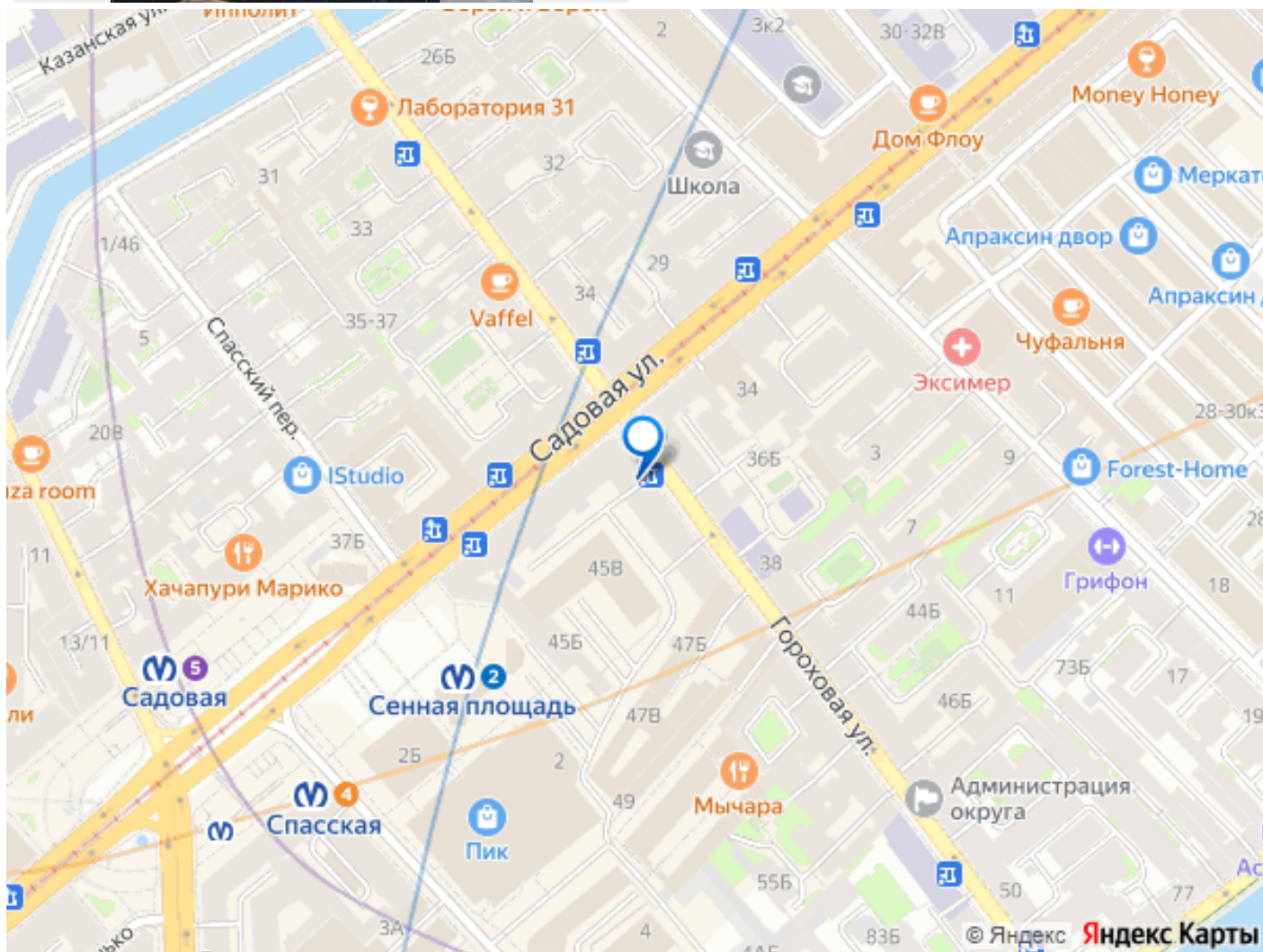
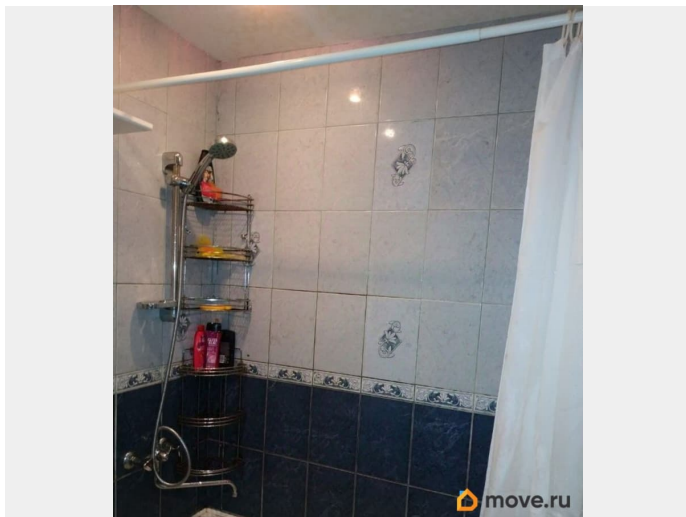
возможна ипотека, парковка

Описание

В связи с переездом, продается уютная двухкомнатная квартира, расположенная всего в двух минутах пешком от трёх станций метро- Сенная площадь, Садовая, Спасская. Общая площадь — 63 кв. м, кухня — 8 кв. м. Квартира находится на втором этаже трехэтажного кирпичного дома памятника, построенного в 1756 году. Высокие потолки 4.2 метра. В квартире косметический ремонт, что позволяет вам сразу переехать и обустраивать жилье по своему вкусу. Окна выходят во двор, поэтому в квартире тихо и спокойно. Имеется отдельный санузел, что удобно для семьи. Благодаря старинной архитектуре и высокому качеству материалов, в квартире сохраняется особенная атмосфера. Дом, в котором находится квартира, имеет наземную парковку. Кирпичное строение отличается долговечностью и хорошей шумоизоляцией. Историческая ценность дома придает ему особый шарм и привлекательность. В районе отличная инфраструктура: рядом расположены школы, детские сады и клиники, торговые центры, рестораны, кафе, парки, скверы, музеи и тд, что идеально подходит для семей с детьми и обеспечит вам комфортные условия для жизни. Удобное транспортное сообщение позволяет легко добраться до других районов города. Возможна покупка в ипотеку. Все документы готовы к сделке, квартира без обременений, в собственности с 2004 года, один собственник, вся сумма в договоре.

A hand-drawn floor plan of a three-room apartment. The layout includes a living room on the left with a sofa and a coffee table, a kitchen in the center with a sink and stove, and a bedroom on the right with a bed. The plan is annotated with dimensions in meters (m) and centimeters (cm). The living room is 3.15 m wide and 2.40 m deep. The kitchen is 1.50 m wide and 1.50 m deep. The bedroom is 2.40 m wide and 1.50 m deep. The total area is 10.50 m². The plan is drawn on a grid and includes a scale bar at the bottom right.





Move.ru - вся недвижимость России