

Кийченко Елена, Remiz

79111943667

Санкт-Петербург, улица Ворошилова,
25к1

13 700 000 ₽

Санкт-Петербург, улица Ворошилова, 25к1

Округ

[СПБ, Невский район](#)

Улица

[улица Ворошилова](#)

Квартира

Количество комнат

2

Высота потолков

2.8 м

Жилая площадь

34 м²

Площадь кухни

11.4 м²

Общая площадь

63 м²

Этаж

19/23

Детали объекта

Тип сделки

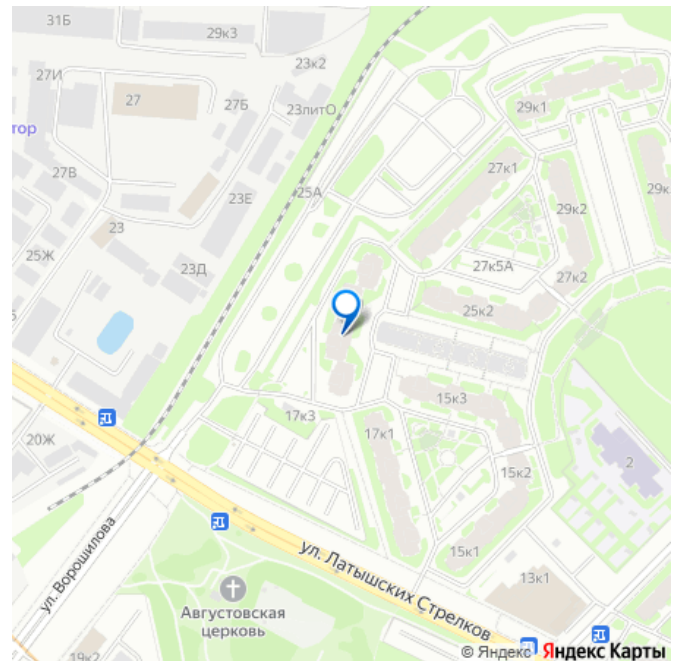
Продам

Раздел

[Квартиры](#)

Тип балкона

для заметок



балкон

Тип санузла

раздельный

Ремонт

евро

Покупка в ипотеку

да

возможна ипотека, лифт, парковка

Описание

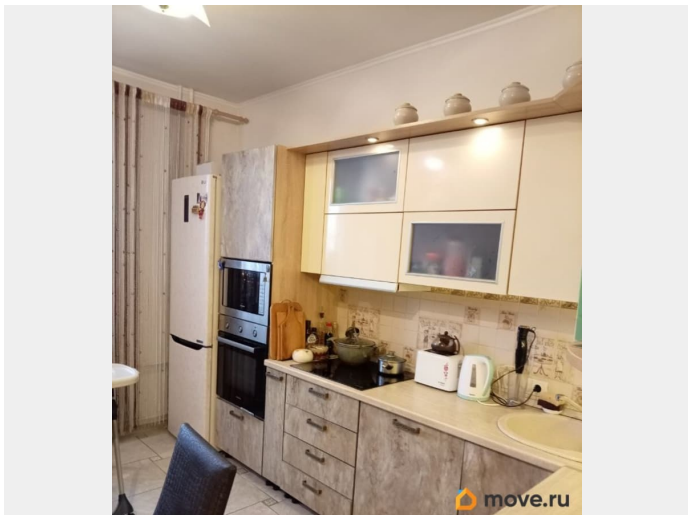
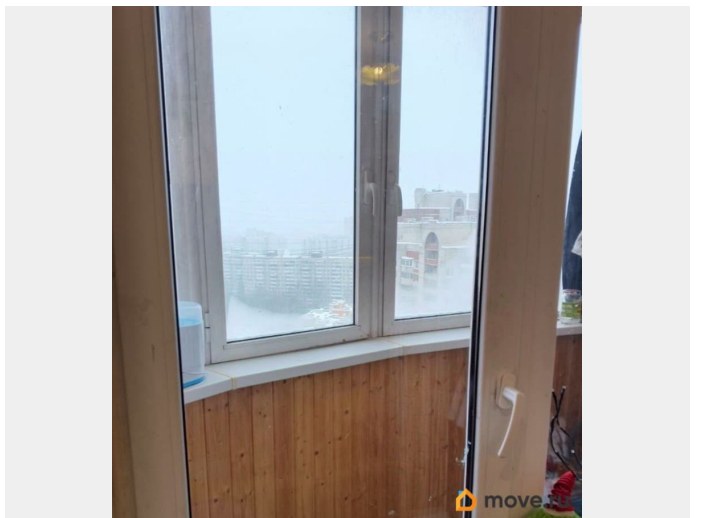
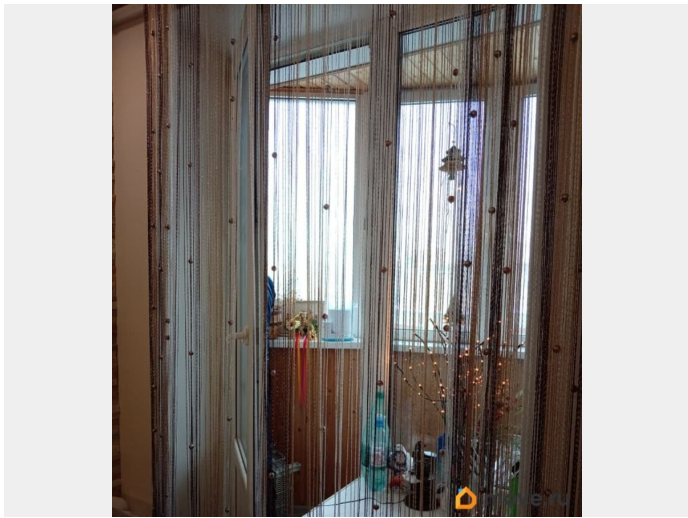
Продается уютная двухкомнатная квартира в современном жилом комплексе «Ладожский парк». Квартира очень уютная, с хорошей планировкой. Изолированные комнаты, просторная кухня с выходом на балкон, раздельный санузел, есть оборудованная гардеробная. Высокие потолки, квартира очень светлая и теплая. Жилой комплекс комфорт-класса удачно расположен в пешей доступности от двух станций метро:

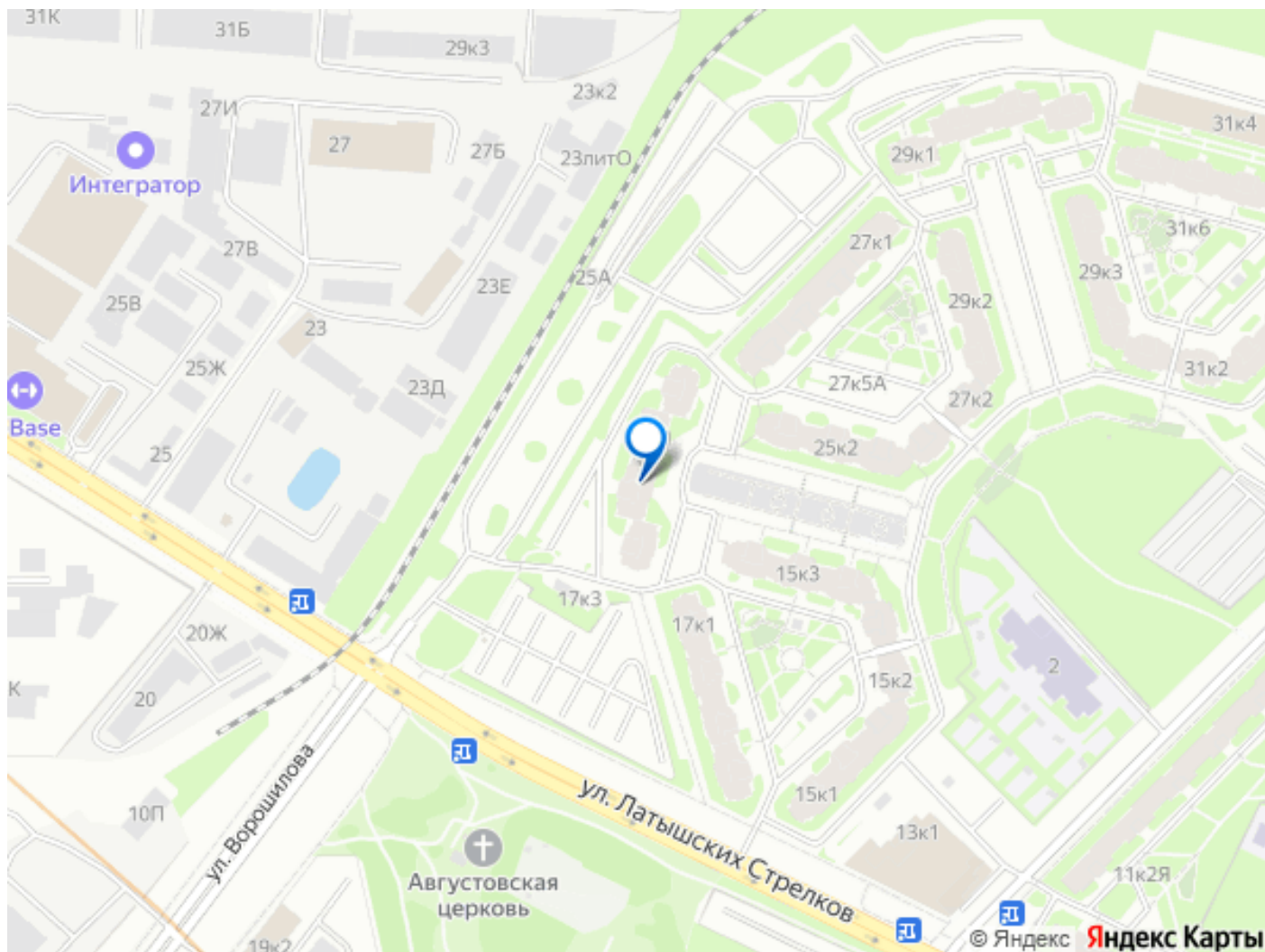
«Ладожская» и «Проспект Большевиков», рядом с Яблоновским садом..

Благоустроенный обжитой район с хорошо развитой инфраструктурой: рядом 3 школы, 4 детских сада, множество продуктовых магазинов, кондитерские, аптеки, спортивные клубы, медицинские учреждения, много различных кружков для детей.. Кирпично-монолитный дом построен в 2014 году, 5 квартир на этаже, в доме нет студий, видеонаблюдение по периметру дома и в парадной, консьерж. Хорошие соседи, однородная социальная среда.

Добросовестная управляющая компания.

Один собственник, с момента постройки дома. Обременений нет, материнский капитал не использовался, перепланировок не было.





Move.ru - вся недвижимость России