

Собственник

79812208421

Санкт-Петербург, улица Асафьева, 5к1

17 000 000 ₽

Санкт-Петербург, улица Асафьева, 5к1

Округ

СПБ, Выборгский район

Улица

улица Асафьева

## Квартира

Количество комнат

2

Жилая площадь

42.4 м<sup>2</sup>

Площадь кухни

13.3 м<sup>2</sup>

Общая площадь

64.1 м<sup>2</sup>

Этаж

10/17

## Детали объекта

Тип сделки

Продам

Раздел

Квартиры

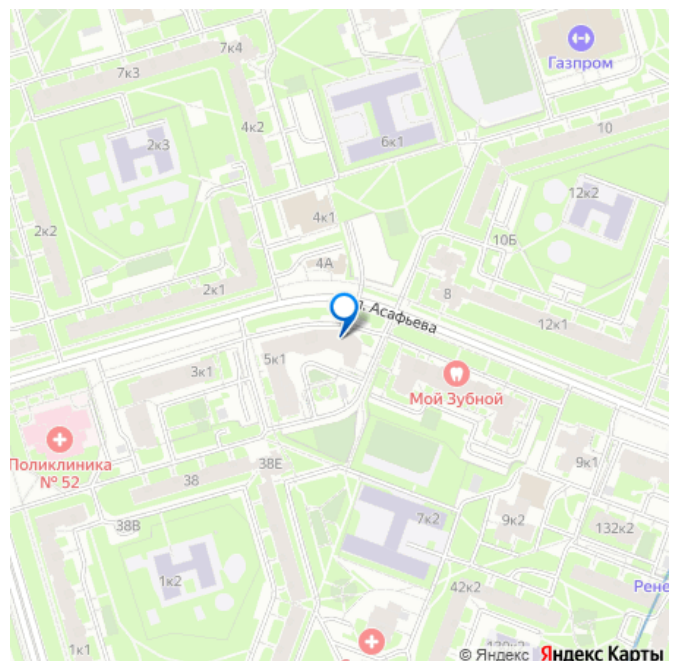
Тип балкона

балкон и лоджия

Покупка в ипотеку

да

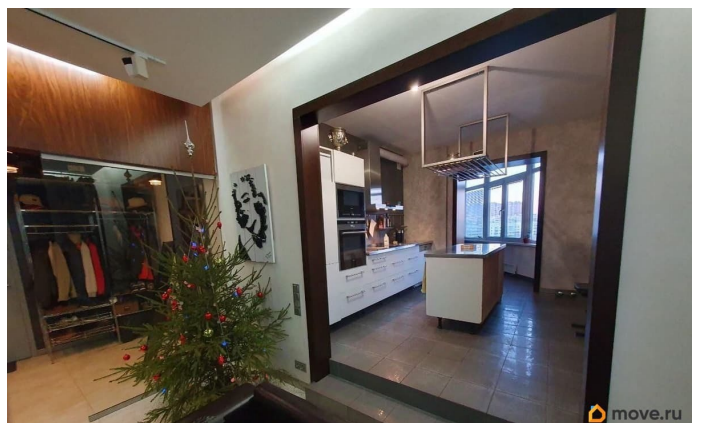
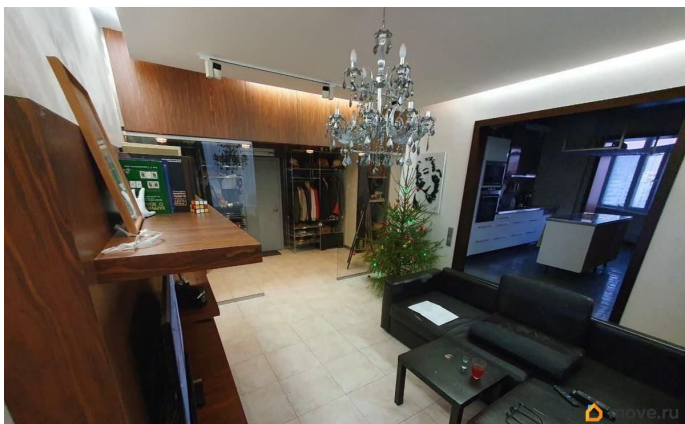
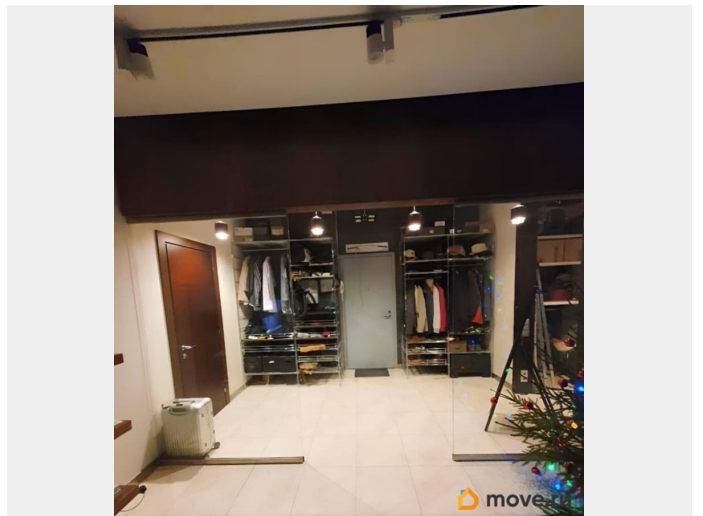
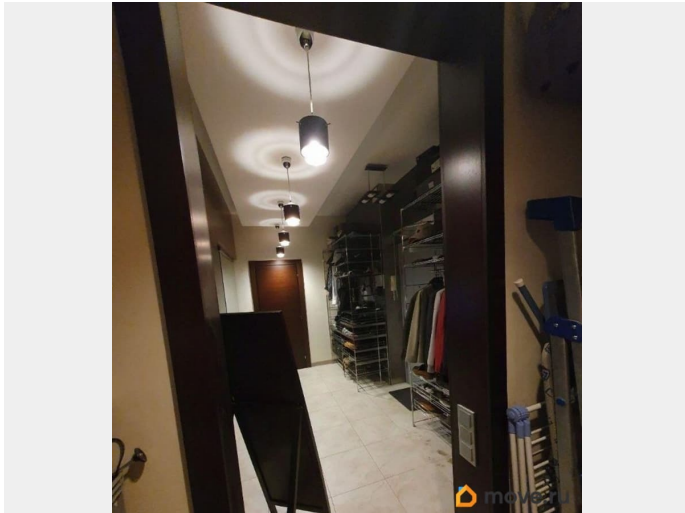
для заметок



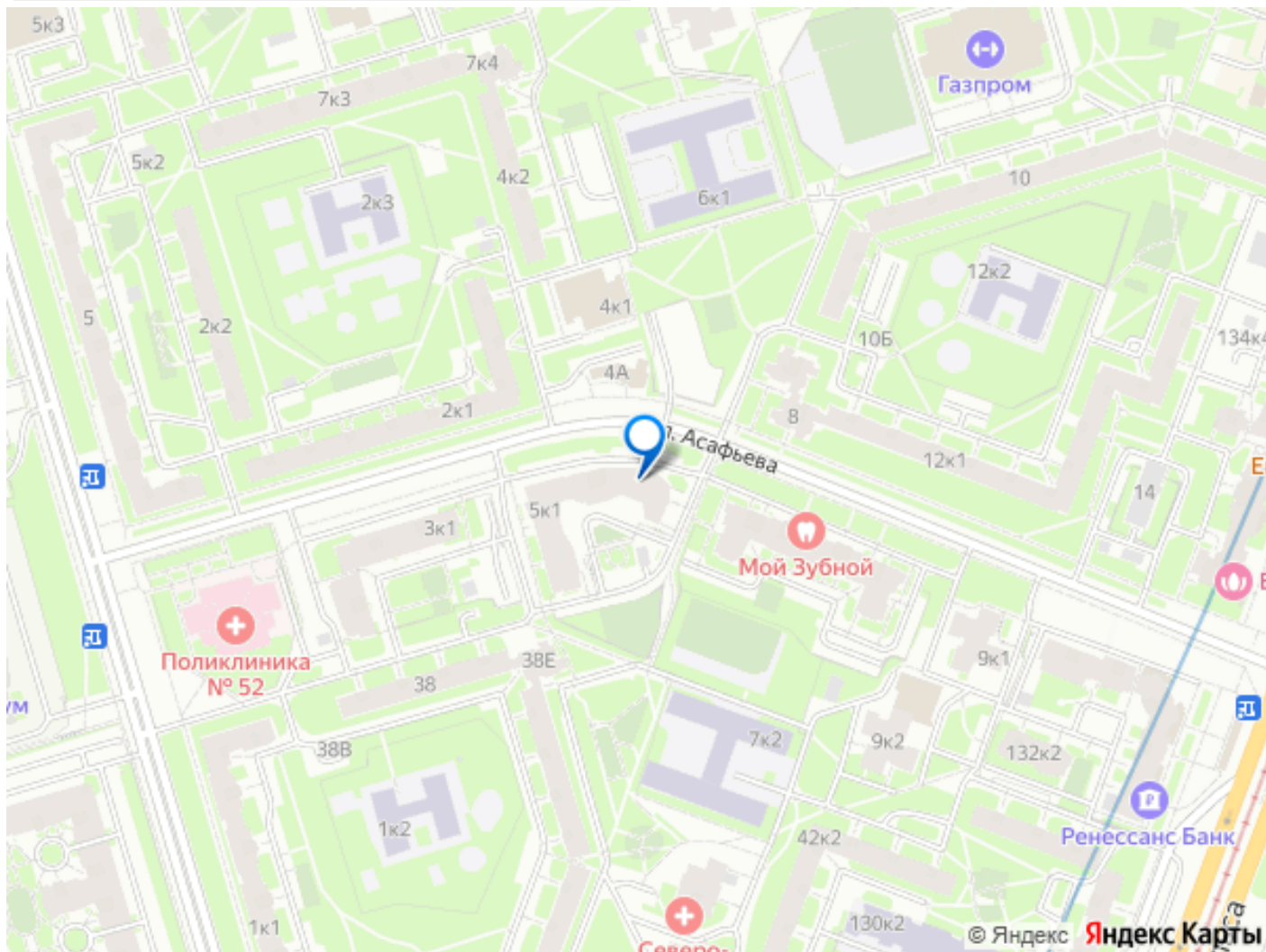
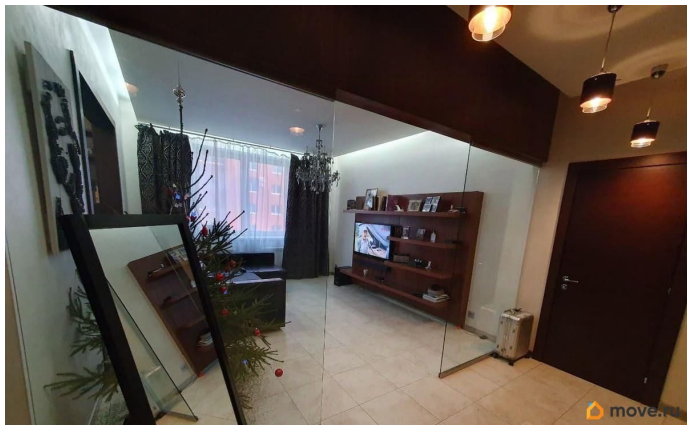
## Описание

Продаётся эксклюзивная квартира архитектора — дизайнерский минимализм, в котором всё выверено до миллиметра. Вариант для тех, кто понимает: чистые линии, тактильные материалы и тишина благодаря полноценной шумоизоляции. Площадь: 75 м² (с учётом общего метража с балконами) Дом: ЮИТ — финское качество строительства, сервис и комфорт Интерьер и планировка - Просторная гостиная с выходом в кухонную зону в стиле современного минимализма: молочные стены, натуральное дерево, нержавеющая сталь и стекло — благородная, спокойная эстетика. - Вся бытовая техника Siemens — единый уровень и единый стиль. - Кабинет с панорамными окнами — идеальное место для работы, творчества и вдохновения. - Просторный санузел — много воздуха и удобства. - Уютная спальня с гардеробной — приватная зона, продуманная для жизни. - Застеклённый балкон при спальне с деревянными полами и оборудованием для вертикальной зеленой стены с авто поливом. Дом и удобства - Подземный и наземный паркинг - Консьерж - Надёжный, комфортный дом от застройщика ЮИТ Локация - 7 минут пешком до метро - Развитая инфраструктура: школы, детские сады, медицинские центры, ТК - Зелёный, экологичный район - Три Суздальских озера в шаговой доступности — для прогулок, спорта, отдыха и выгула домашних животных. Эта квартира не про квадратные метры. Она про вкус, качество и стиля. Пишите/звоните — покажем в удобное время. АГЕНТОВ категорически прошу НЕ БЕСПОКОИТЬ!!! Продажа от собственника.

Один взрослый собственник. Без обременений. Перепланировка согласована. Мебель и техника остаются. Кухня остаётся. Парк поблизости. Хорошая транспортная доступность: до метро можно дойти пешком, у дома автобусная остановка. Развитая инфраструктура: рядом магазин, школа, детский сад.







Move.ru - вся недвижимость России