

Создано: 16.01.2026 в 19:52

Обновлено: 07.02.2026 в 14:35

Санкт-Петербург, улица Валдайская, 4к2

9 800 000 ₽

Санкт-Петербург, улица Валдайская, 4к2

Округ

[СПБ, Пушкинский район](#)

Квартира

Количество комнат

2

Высота потолков

2.7 м

Жилая площадь

35.4 м²

Площадь кухни

13.6 м²

Общая площадь

64.1 м²

Этаж

16/26

Детали объекта

Тип сделки

Продам

Раздел

[Квартиры](#)

Тип балкона

балкон

Ремонт

косметический

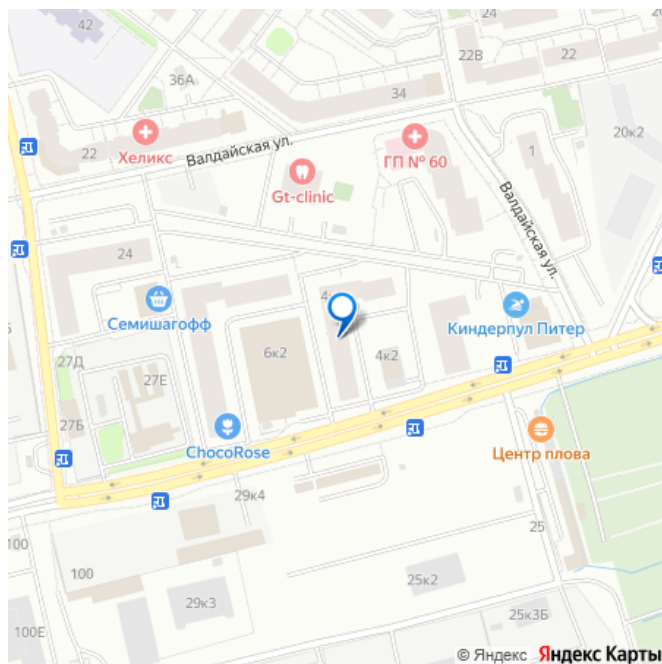
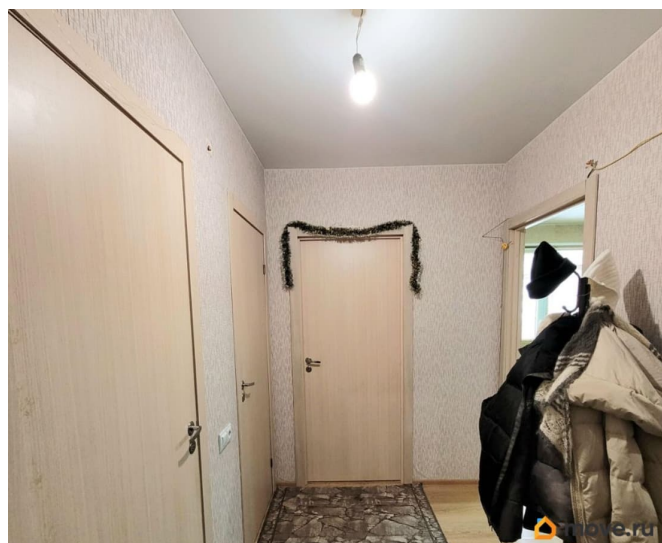
<https://spb.move.ru/objects/9288056290>

Светлана Сухорукова, Светлана

Сухорукова

79818857712

для заметок



Квартира в новостройке

да

Год сдачи

4 квартал 2019 г.

Покупка в ипотеку

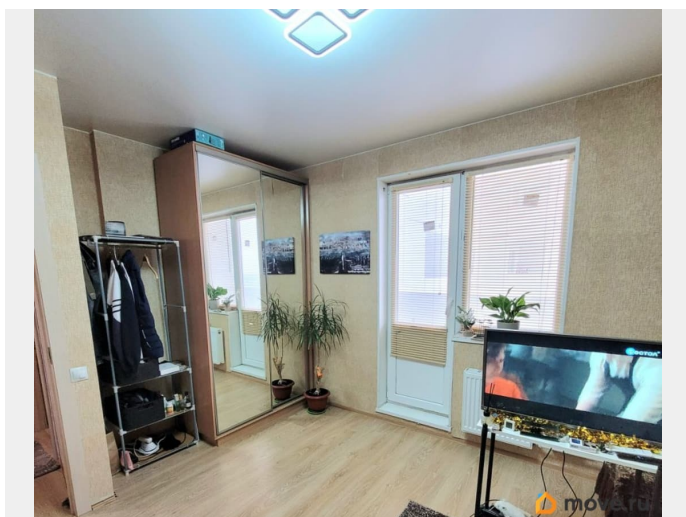
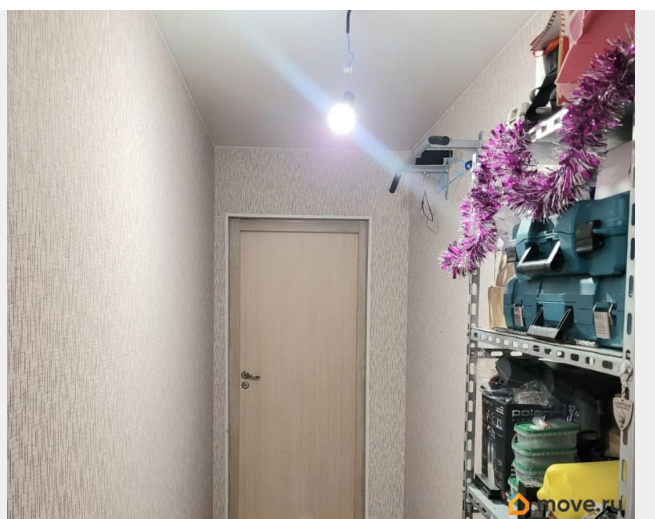
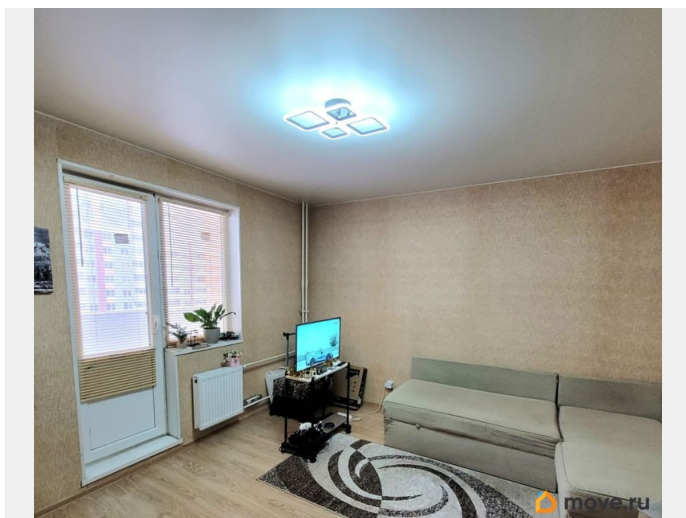
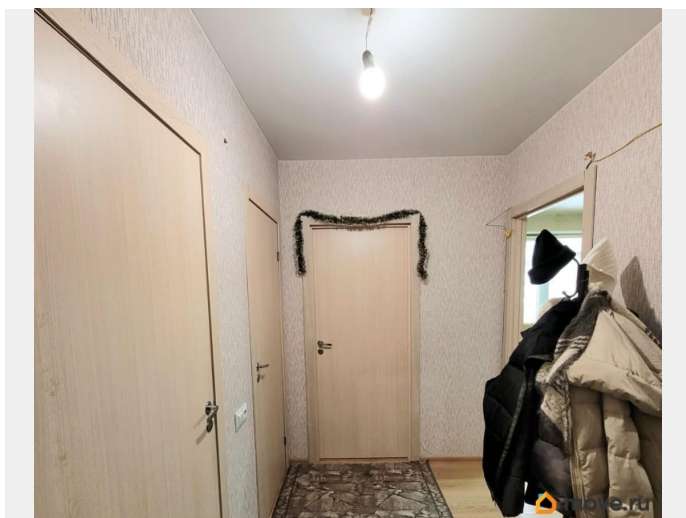
да

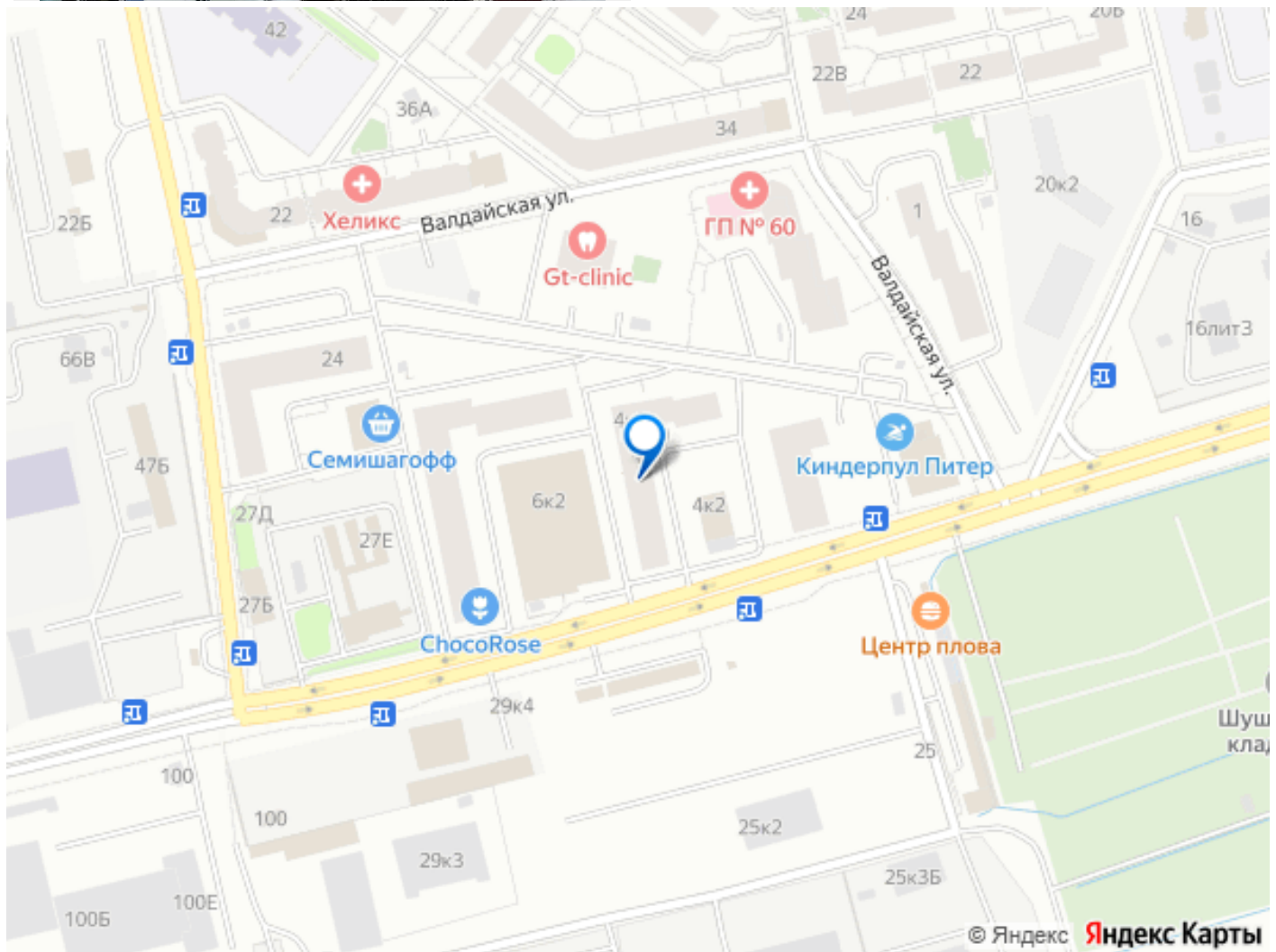
возможна ипотека, лифт

Описание

Квартира - мечта для Вашей семьи! Две просторные, светлые комнаты правильной формы - 14,2 и 21,2. Широкая светлая кухня размером 13,6 м² станет любимым местом для совместных завтраков и ужинов! Удобства раздельного санузла оценят все жильцы квартиры. Коридор - 9,9 кв.м. Микрорайон с очень развитой инфраструктурой - вокруг множество магазинов, рядом 4 детских сада, 2 школы, 3 поликлиники. В пешей доступности находятся разнообразные магазины, аптеки и кафе, удовлетворяя повседневные потребности жителей. Во дворе дома оборудованы спортивные и детские площадки для активного отдыха всей семьей. Хорошая транспортная доступность: до КАД 3 минуты на машине; Рядом с домом остановка общественного транспорта, до станции метро Купчино можно доехать за 10 минут на автобусе или без пробок на трамвае; рядом железнодорожная станция «Шушары» от которой часто ходят электрички - 20 минут и Вы в центре города на Витебском вокзале. - Культурное наследие рядом: знаменитые Екатерининский и Александровский парки и дворцы в Пушкине — в нескольких минутах езды. Подходит под ипотеку. Полная стоимость в договоре. Прямая продажа.

Звоните и мы организуем показ в удобное для Вас время!





Move.ru - вся недвижимость России