

Создано: 23.01.2026 в 02:11

Обновлено: 23.01.2026 в 01:14

Санкт-Петербург, Гаванская улица, 11/16

16 999 999 ₽

Санкт-Петербург, Гаванская улица, 11/16

Округ

[СПБ, Василеостровский район](#)

Улица

[улица Гаванская](#)

Квартира

Количество комнат

2

Жилая площадь

25 м²

Площадь кухни

30 м²

Общая площадь

64.2 м²

Этаж

2/5

Детали объекта

Тип сделки

Продам

Раздел

[Квартиры](#)

Покупка в ипотеку

да

возможна ипотека

Описание

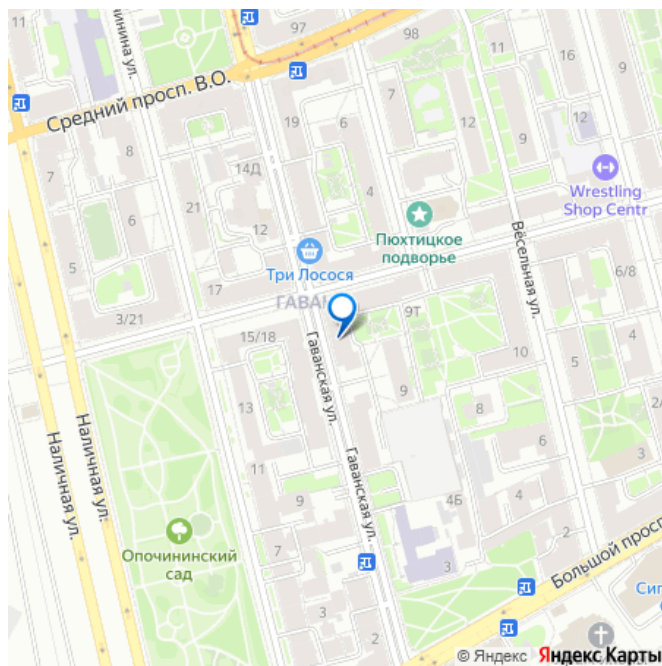
<https://spb.move.ru/objects/9288255963>

Даниил Удовицкий, Лабетский

Недвижимость

79812268205

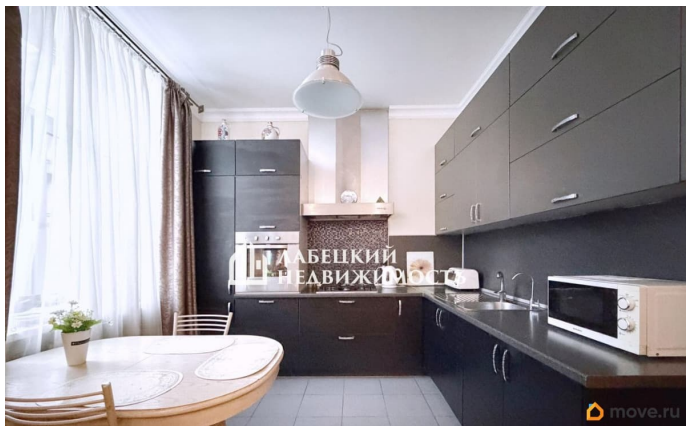
для заметок

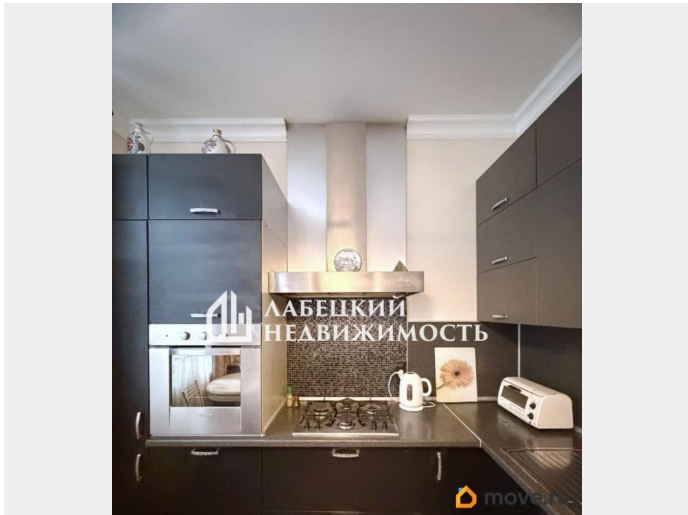


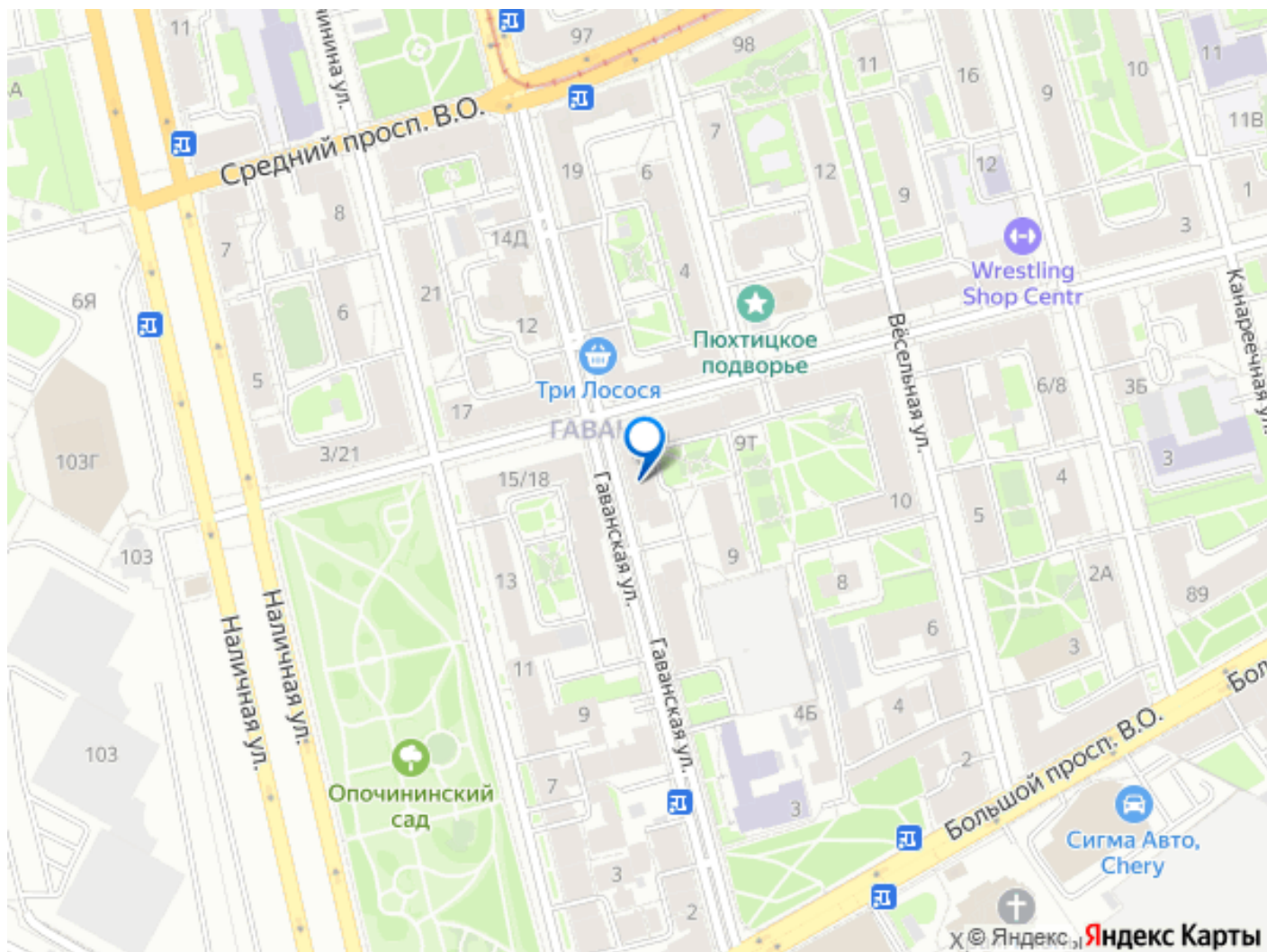
Добрый день! Продаем КВАРТИРУ С КОМФОРТНОЙ ПЛАНИРОВКОЙ И КАЧЕСТВЕННЫМ РЕМОНТОМ В СТАЛИНСКОМ ДОМЕ, ОКОЛО СТАНЦИИ МЕТРО «ГОРНЫЙ ИНСТИТУТ». ! Продажа БЕЗ КОМИССИИ !

Кстати, если Вы сейчас продаете свою квартиру, то мы можем сразу КУПИТЬ ее. Безопасно и с удовольствием юридически сопроводим Вашу сделку, деятельность нашего агентства застрахована на 20 000 000 р. Будем рады покупкам с нами и у нас!) А теперь, к объявлению. ПРО ДОКУМЕНТЫ У квартиры 1 совершеннолетний собственник, который будет на сделке ЛИЧНО (а не по доверенности). Квартира приобретена по договору купли-продажи, куплена не в браке. БЕЗ ОБРЕМЕНЕНИЙ. Указываем полную стоимость в договоре. Подходит под ипотеку, при необходимости поможем с одобрением на наиболее выгодных условиях. ПРО КВАРТИРУ В квартире действительно КОМФОРТНАЯ планировка. Общая площадь квартиры составляет 64.2 м2. Просторная кухня-гостиная. Большой совмещенный санузел. В жилых комнатах просторные шкафы-купе во всю ширину и высоту комнат. Квартира расположена на оптимальном уровне, на 2 этаже. Вид из всех окон открывается в тихий зеленый двор. В коридоре доступна функциональная гардеробная. Квартира СВЕТАЯ, ТЕПЛАЯ и УЮТНАЯ. ПРО ДОМ И ИНФРАСТРУКТУРУ Дом КИРПИЧНЫЙ, перекрытия ЖЕЛЕЗОБЕТОННЫЕ. Построен в 1955 году и проверен временем :) Дом находится в ВАСИЛЕОСТРОВСКОМ РАЙОНЕ. Ближайшая станция метро «Горный институт». В шаговой доступности остановки общественного наземного транспорта (трамвай, троллейбус, автобус): удобное и быстрое сообщение с ЦЕНТРОМ ГОРОДА. До Невского проспекта 2 остановки на метро.

Рядом выезд на КАД, ЗСД. Таким образом можно добраться в ЛЮБУЮ ТОЧКУ ГОРОДА. Во дворе всегда можно найти ПАРКОВОЧНОЕ МЕСТО. Дом находится на пересечении Гаванской улицы и Среднегаванского проспекта, в максимально тихом и спокойном микрорайоне, где все есть для комфортной и спокойной жизни :) Рядом основные достопримечательности города и Василеостровского района. В данном районе ОПТИМАЛЬНО сочетается баланс расположения (близко к центру) и комфорта: ТИХО и СПОКОЙНО. Развита инфраструктура, есть все необходимое для жизни, много школ и детских садов, учебных заведений, секций, аптек, поликлиник, фитнес-центров, салонов красоты, банков и многого другого :) С радостью проконсультируем по сделке. Торг уместен, но после просмотра :) ЗВОНИТЕ, чтобы записаться на просмотр и ощутить прелесть жизни на ВАСИЛЬЕВСКОМ ОСТРОВЕ.







Move.ru - вся недвижимость России