

🕒 Создано: 11.10.2025 в 00:33

Обновлено: 04.12.2025 в 10:52

Санкт-Петербург, проспект Бакунина, 33

**36 000 000 ₽**

Санкт-Петербург, проспект Бакунина, 33

Округ

[СПБ, Центральный район](#)

Улица

[проспект Бакунина](#)

## Квартира

Количество комнат

2

Жилая площадь

29.6 м<sup>2</sup>

Площадь кухни

14.1 м<sup>2</sup>

Общая площадь

64.54 м<sup>2</sup>

Этаж

5/9

## Детали объекта

Тип сделки

Продам

Раздел

[Квартиры](#)

Тип балкона

балкон

Тип санузла

раздельный

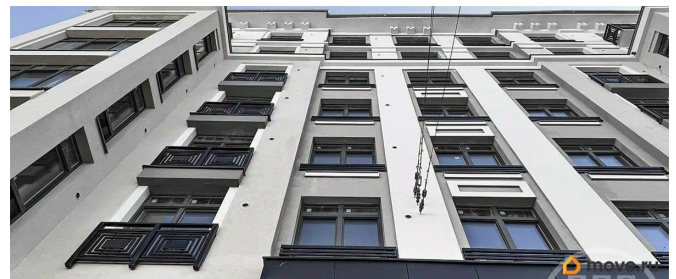
<https://spb.move.ru/objects/9285618350>

Жанна Климанова, Русский Фонд

Недвижимости

**79811128248**

для заметок



Ремонт

без ремонта

Квартира в новостройке

да

Год сдачи

2 квартал 2025 г.

Покупка в ипотеку

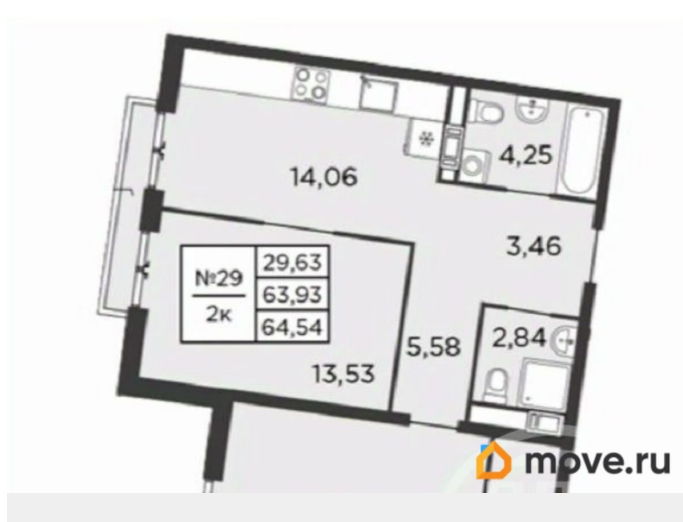
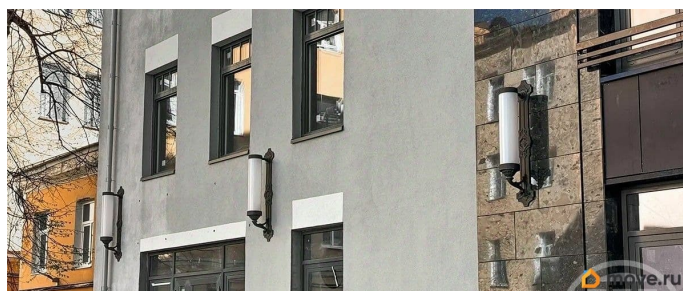
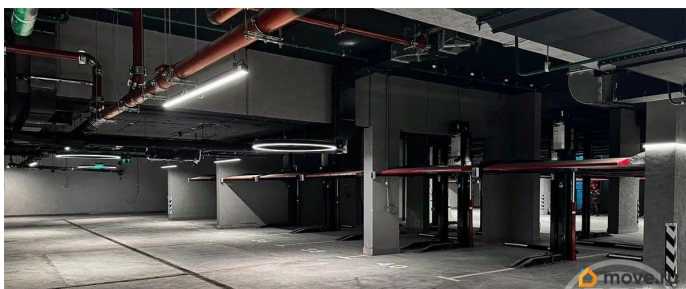
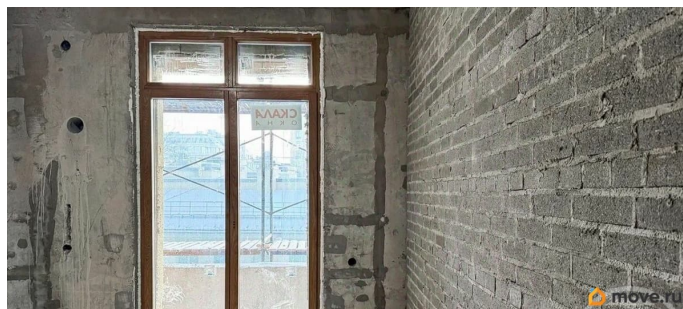
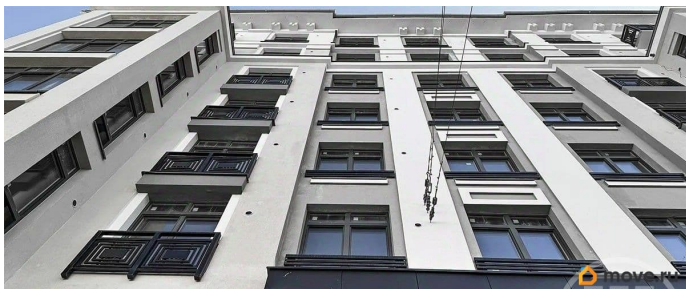
да

возможна ипотека, лифт

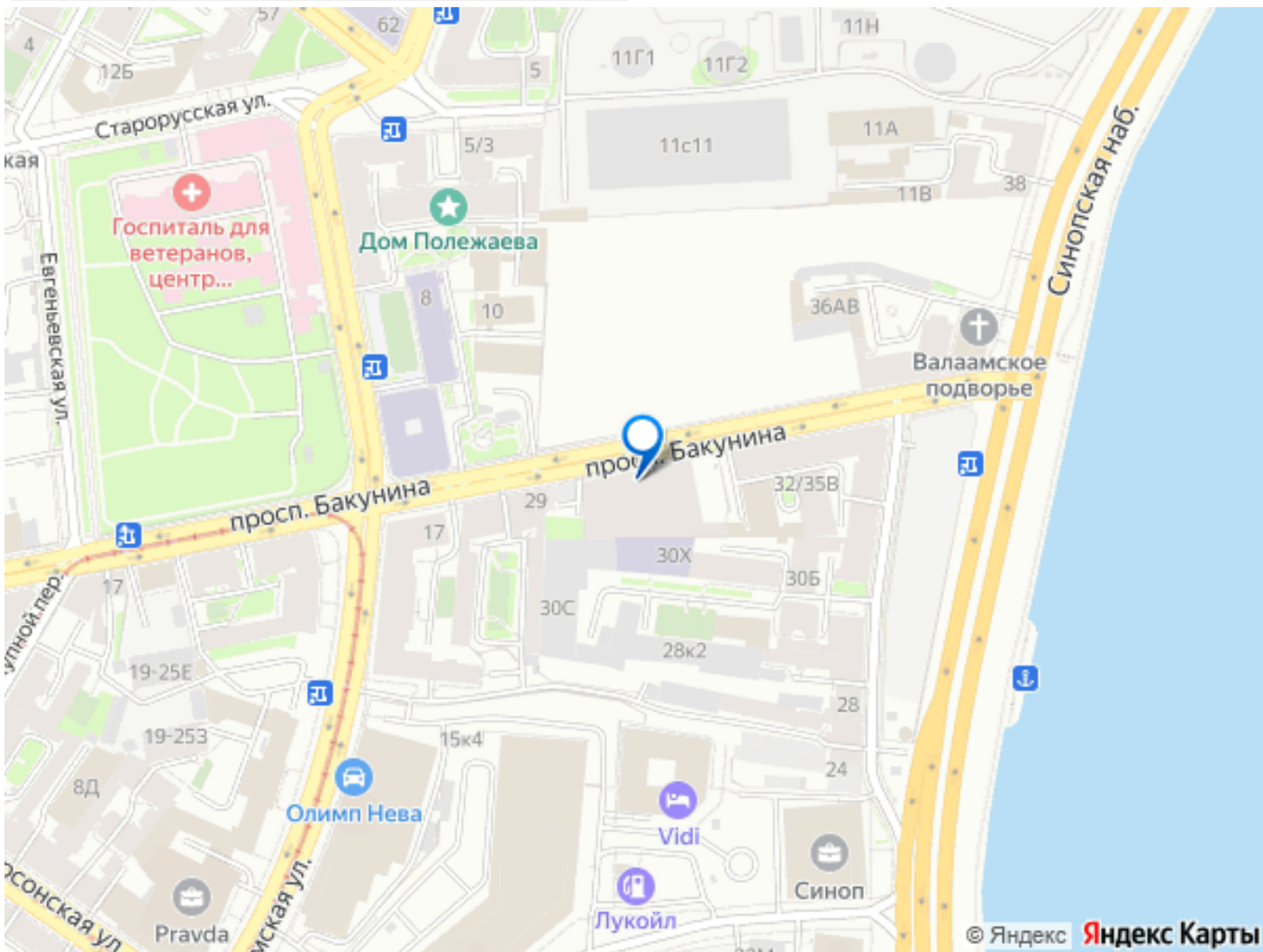
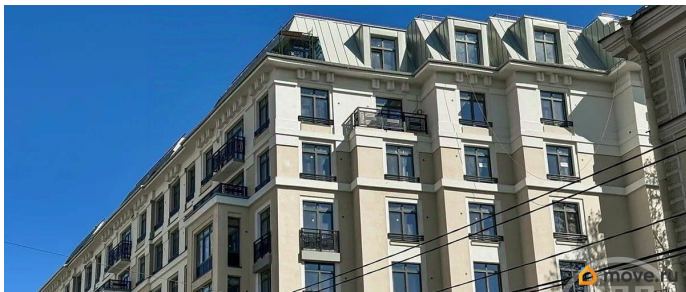
## Описание

339448 Санкт-Петербург, Центральный р-н, метро Площадь Александра Невского, Бакунина просп., 3 Продам просторную 2-комнатную квартиру с кухней- гостиной и балконом в ЖК BAKUNINA 33. Кухня- 14,06 м2 Комнаты- 29,63 м2 Коридор- 9,04 Ванна- 4,25 м2 Туалет- 2,84 м2 Жилой комплекс представляет собой современный клубный проект на 113 квартир, возведенный по технологии кирпично-монолитного строительства с комбинированными фасадами. Первые этажи отведены под коммерческие помещения. Высота потолков до 3,5 метров. Территория комплекса благоустроена. Выполнено ландшафтное озеленение от бюро «Derevo Park», в котором часть дворового пространства обустраивается на кровле подземного паркинга. За счет применения технологии «интенсивной зеленой крыши» создается собственный городской сад. Жилой комплекс расположен в историческом центре Санкт-Петербурга. В пешей доступности находятся: Эрмитаж, Русский музей, Александринский и Мариинский театры, БДТ, Таврический парк, Казанский собор, Спас на крови и другие

достопримечательности города. Для ежедневных пеших и велосипедных прогулок совсем рядом с домом находится Овсянниковский сад с широкими аллеями, оборудованными детскими площадками, теннисным кортом летом и катком зимой. Дорога до Невского проспекта занимает 10 минут пешком. Ждем Вас на просмотр!







Move.ru - вся недвижимость России