

Создано: 13.01.2026 в 22:06

Обновлено: 14.01.2026 в 13:03

**Санкт-Петербург, шоссе Суздальское,  
18к4**

**14 380 000 ₽**

Санкт-Петербург, шоссе Суздальское, 18к4

Округ

[СПБ, Приморский район](#)

## Квартира

Количество комнат

2

Жилая площадь

26 м<sup>2</sup>

Площадь кухни

16.6 м<sup>2</sup>

Общая площадь

64.56 м<sup>2</sup>

Этаж

4/25

## Детали объекта

Тип сделки

Продам

Раздел

[Квартиры](#)

Тип балкона

балкон

Квартира в новостройке

да

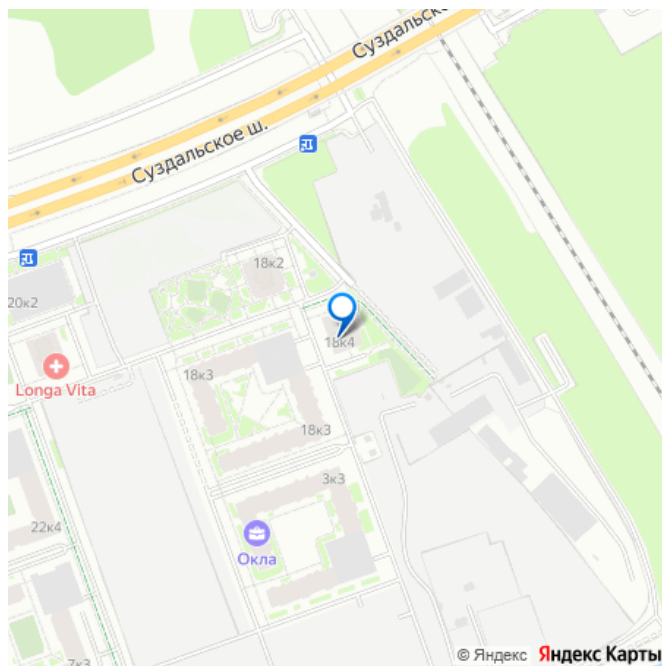
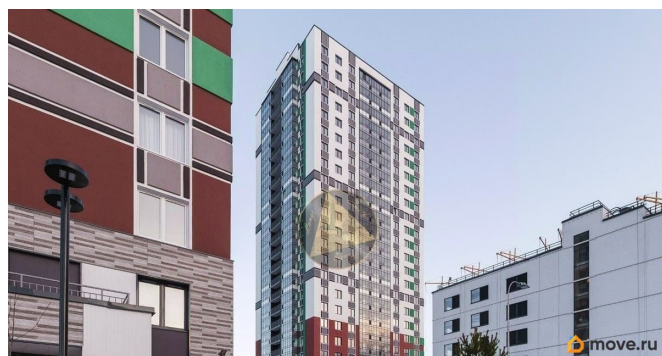
Год сдачи

<https://spb.move.ru/objects/9287993055>

**Брокер элитной недвижимости, Lange  
and Smith**

**79812318489**

для заметок



Покупка в ипотеку

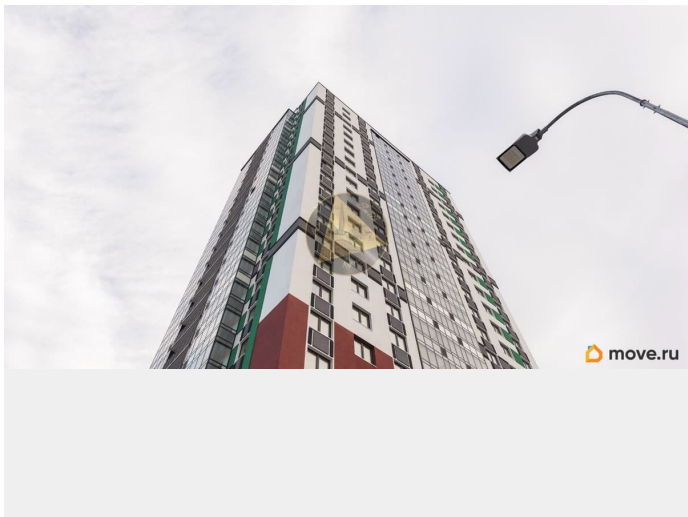
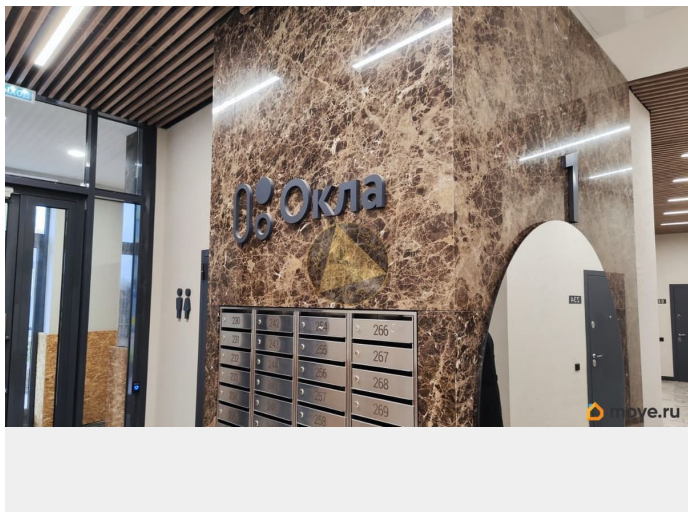
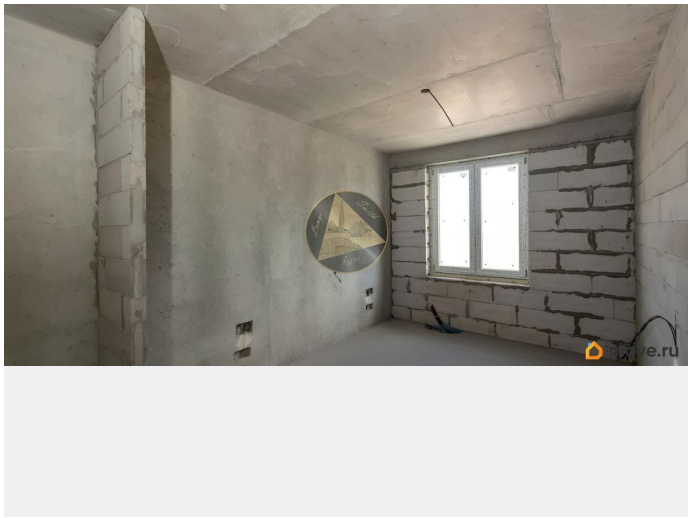
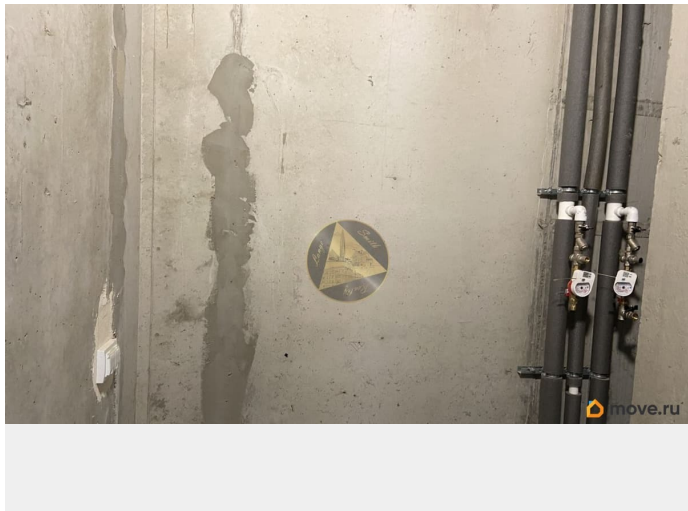
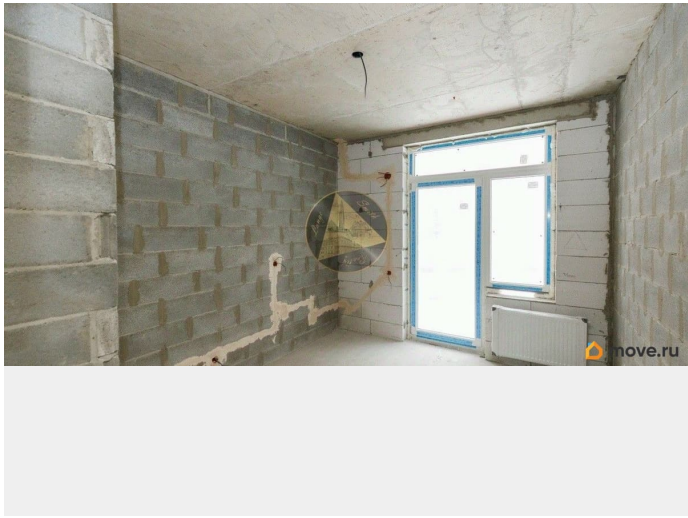
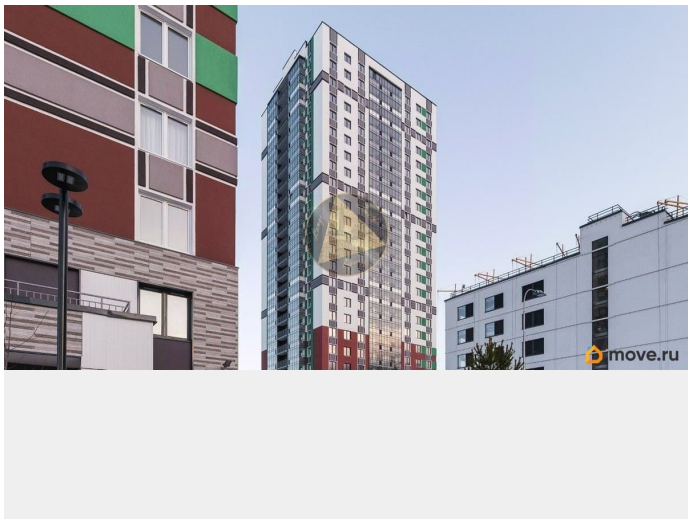
да

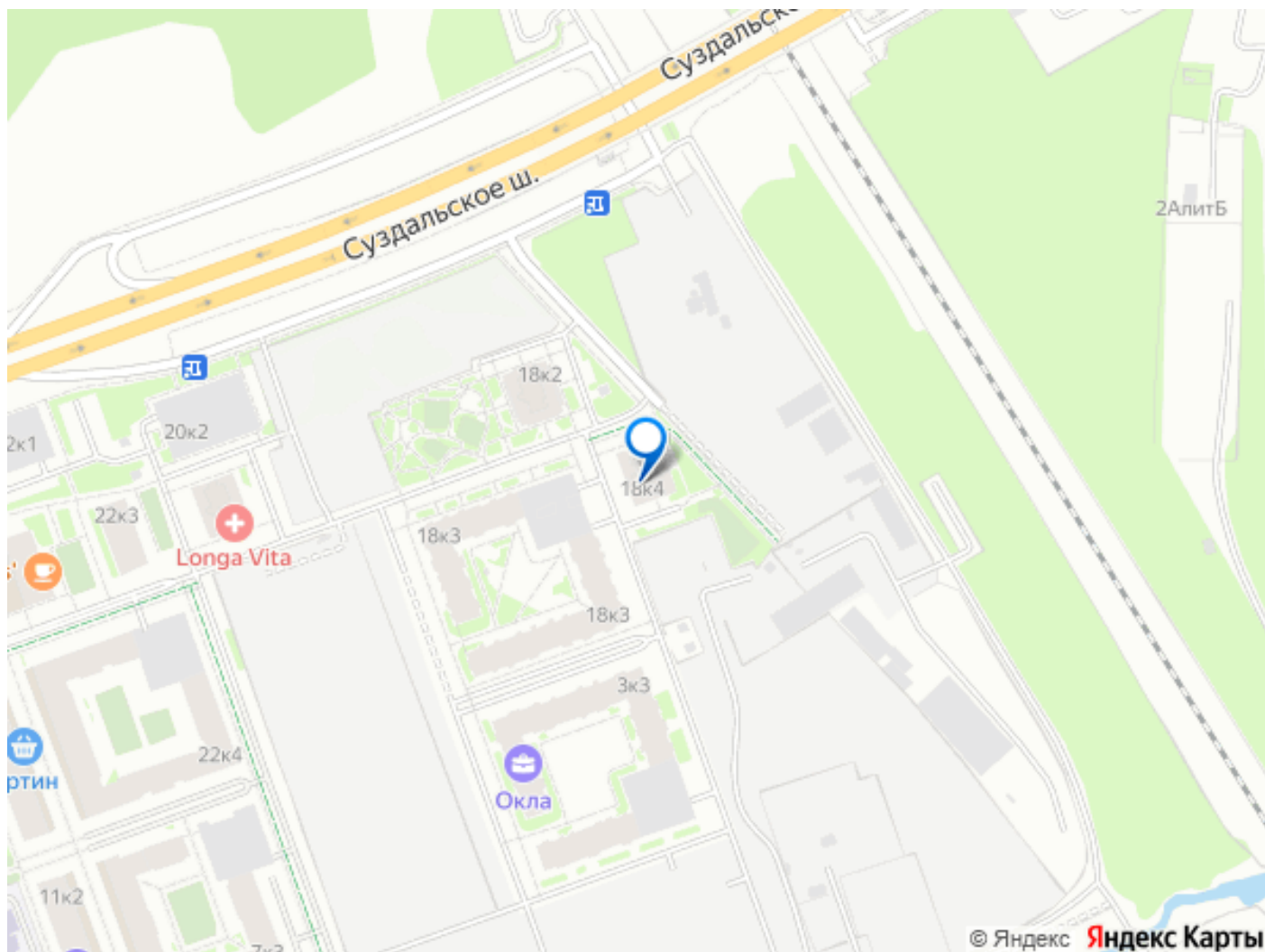
---

возможна ипотека, лифт, парковка

## Описание

Срочно продаётся 3Е-квартира с двумя спальнями общей площадью 64.56 м2. в Приморском районе Санкт-Петербурга. Квартира расположена в монолитном доме комфорт-класса. Идеальное место для комфортной жизни в окружении лесных массивов. О квартире: - Квартира находится на 4 этаже 25-этажного дома - Общая площадь квартиры 64.56 м2 - Светлая спальня 15.27 м2 - Уютная детская 10.22 м2 - Просторная кухня-гостиная 16.64 м2 - Раздельный санузел 4.29 + 1.89 м2 - Балкон 3.85 м2 PRO дом и район: - Дворы закрыты от проезда машин, для автовладельцев предусмотрены 4 отдельно стоящих паркинга и 6 пристроенных. - Комплекс находится в окружении 3 лесных массивов: Суздальские озера, Шуваловский парк и Юнтоловский заказник - В состав комплекса входит 3 детских сада на 140 мест и школа на 825 мест. - В 10-15 минутах езды находятся сразу 3 станции метро: Парнас, Проспект Просвещения и Озерки - Рядом с комплексом находятся удобные выезды на КАД, Выборгское шоссе, Суздальский проспект и Парашютную улицу - до центра города около 40 минут Прямая продажа, один правообладатель. Не упустите свой шанс! Квартира в наличии, звоните прямо сейчас!





Move.ru - вся недвижимость России