

🕒 Создано: 24.03.2026 в 16:42

🔄 Обновлено: 18.04.2026 в 17:37

**Брусника, Брусника**

**79830677211**

**24 950 000 ₹**

Округ

[СПБ, Василеостровский район](#)

для заметок

## Квартира

Количество комнат

2

Высота потолков

2.98 м

Жилая площадь

19 м<sup>2</sup>

Площадь кухни

26.6 м<sup>2</sup>

Общая площадь

64.59 м<sup>2</sup>

Этаж

9/15

## Детали объекта

Тип сделки

Продам

Раздел

[Квартиры](#)

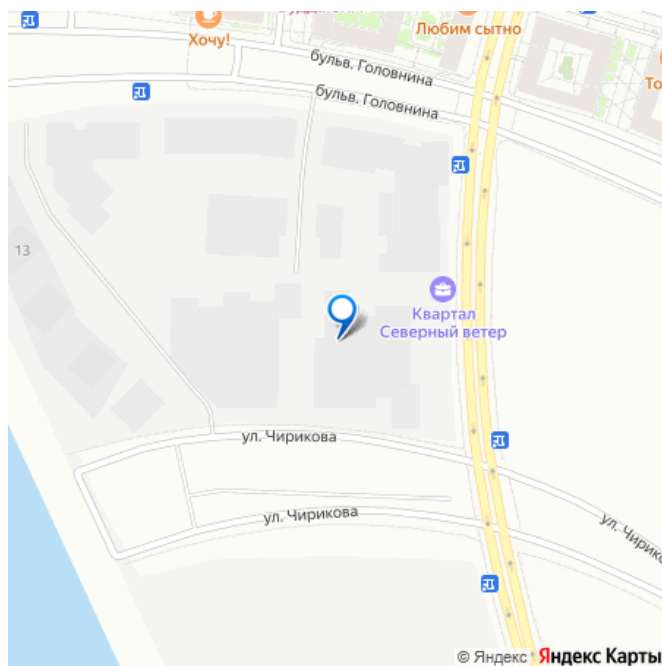
Тип балкона

балкон

Тип санузла

совмещенный

Вид из окна



на улицу

Ремонт

с отделкой

Квартира в новостройке

да

Год сдачи

4 квартал 2028 г.

Покупка в ипотеку

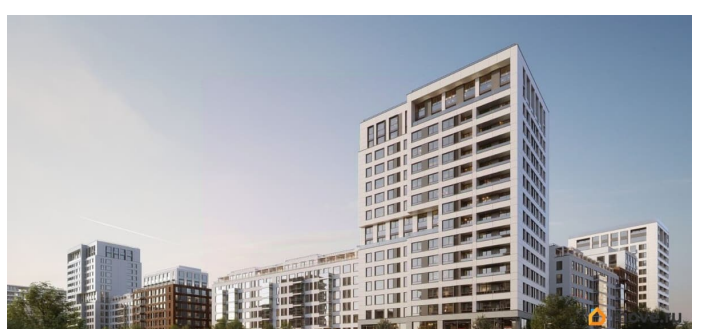
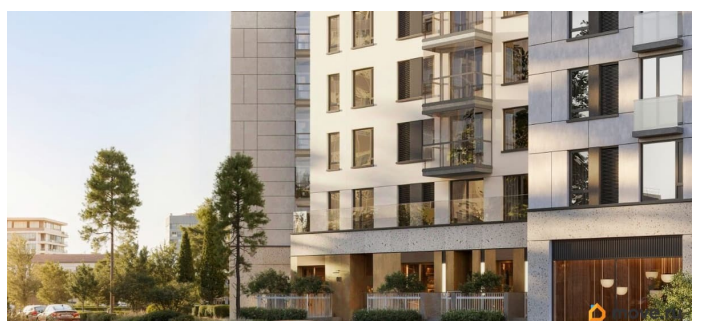
да

возможна ипотека, лифт

## Описание

Продается двухкомнатная квартира от застройщика с предчистовой отделкой в ЖК «Северный ветер» на 9 этаже. Общая площадь: 64.59 кв.м., жилая: 19 кв.м., площадь просторной кухни-столовой: 26.6 кв.м. Квартира угловая, идеально подойдет любителям тишины и панорамных видов. В квартире один балкон, один совмещенный и один отдельный санузел. Наличие в квартире террасы открывает возможность для обустройства дополнительной площади. Высота потолков 2.98 м. Дом монолитный, многоподъездный, переменной этажности, от 8 до 15 этажей. Квартира находится в 8-й секции высотой 15 этажей в корпусе 2-2. На этаже 10 квартир. В подъезде 1 пассажирский и 1 грузовой лифт. Окончание строительства - 4 квартал 2028 года. Оформление сделки по договору долевого участия. В основу концепции проекта «Северный ветер» легла идея деления квартала на шесть кластеров — активный городской, тихий природный, спортивный, семейный, культурный и рекреационный. Внутри каждого кластера будут

организованы разные по характеру площади со своим назначением. Все их свяжет кольцевой бульвар, соединенный с большим парком и сопровождаемый водными аллеями по периметру всего квартала. Внешний облик «Северного ветра» вдохновлен скандинавским функционализмом и финским модернизмом, которым присущи лаконичные формы, динамичные разноуровневые объёмы, ритм окон, балконов и террас, сочетание натуральных текстур, а также единство экстерьера и интерьера. Дворы мы организовали на стилобатах домов. За счёт этого они приподнялись над улицей, стали еще более приватными и безопасными. Для тех, кому двор на стилобате кажется слишком приземленным, мы создали особенные зеленые террасы с великолепным видом на залив. Они появятся на крыше дома, в котором расположен дом культуры. Мы разделили лобби на два типа — большие (одно на каждый дом) и компактные (на каждую секцию). Для создания интерьеров лобби и холлов мы используем материалы природных оттенков, текстуры дерева и камня, матовые поверхности. В большие открытые пространства запускаем много естественного света, а витражное остекление органично связывает помещения с ландшафтом. В квартале спроектировано более 65 типов планировочных решений. Это значит, что любой жизненный сценарий может быть здесь реализован. В проекте доступна программа обмена: мы выкупим вашу старую квартиру, направим средства на оплату новой и сопроводим сделку. Доступны опции: проживание до 30 месяцев, закрытие ипотеки, выделение детских долей, получение средств на ремонт. #zmFDUI



**БРУСНИКА**

Семейная ипотека от 3,5% на весь срок

64,9 м²

26,6 9,3 6,7 9,7 3,0 4,2 2,8 1,7



Move.ru - вся недвижимость России