

🕒 Создано: 27.11.2025 в 16:41

Обновлено: 02.02.2026 в 14:14

**Санкт-Петербург, проспект Большой
Петроградской стороны, 31**

16 699 999 ₽

Санкт-Петербург, проспект Большой Петроградской
стороны, 31

Округ

[СПБ, Петроградский район](#)

Квартира

Количество комнат

2

Высота потолков

3.4 м

Жилая площадь

37.5 м²

Площадь кухни

16 м²

Общая площадь

64.5 м²

Этаж

2/6

Детали объекта

Тип сделки

Продам

Раздел

[Квартиры](#)

Тип санузла

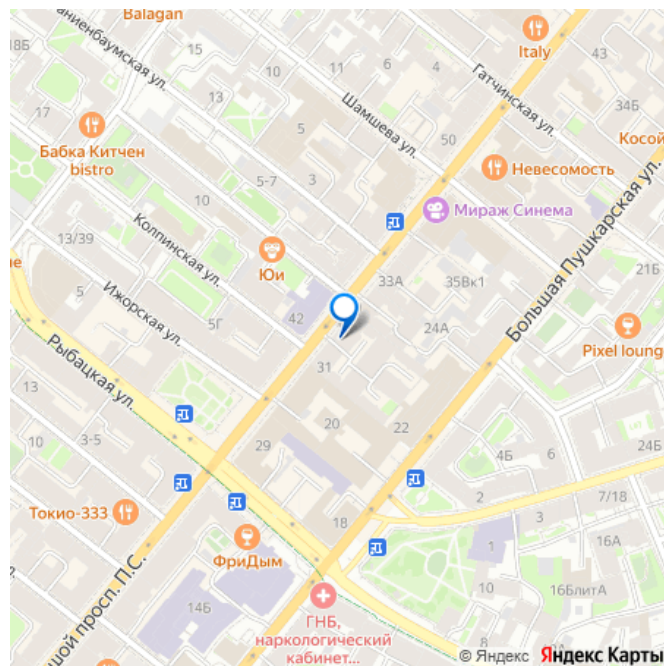
раздельный

<https://spb.move.ru/objects/9286941750>

**Дмитрий Сребдольский, Лабецкий
Недвижимость**

79110104825

для заметок



Вид из окна

во двор

Ремонт

косметический

Покупка в ипотеку

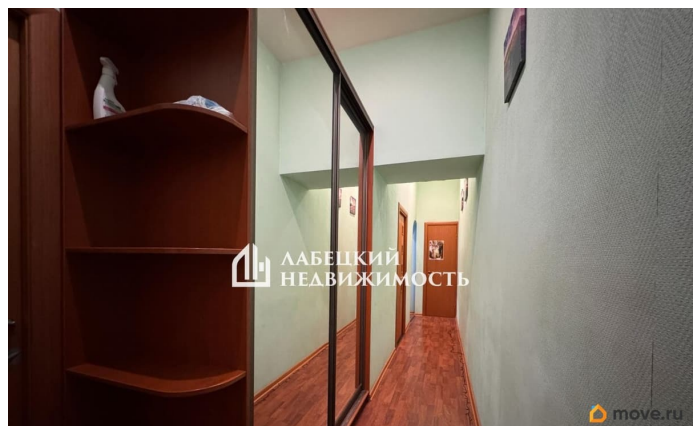
да

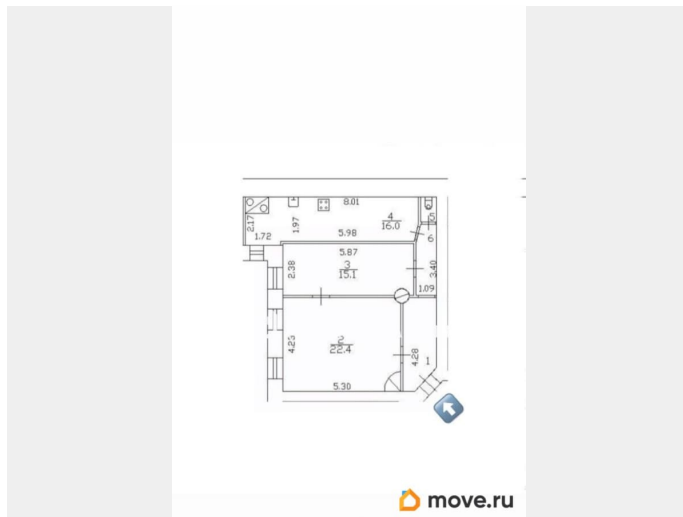
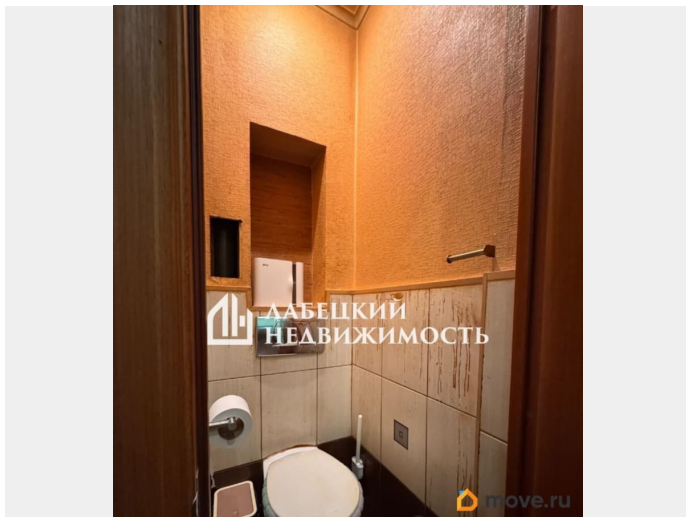
возможна ипотека

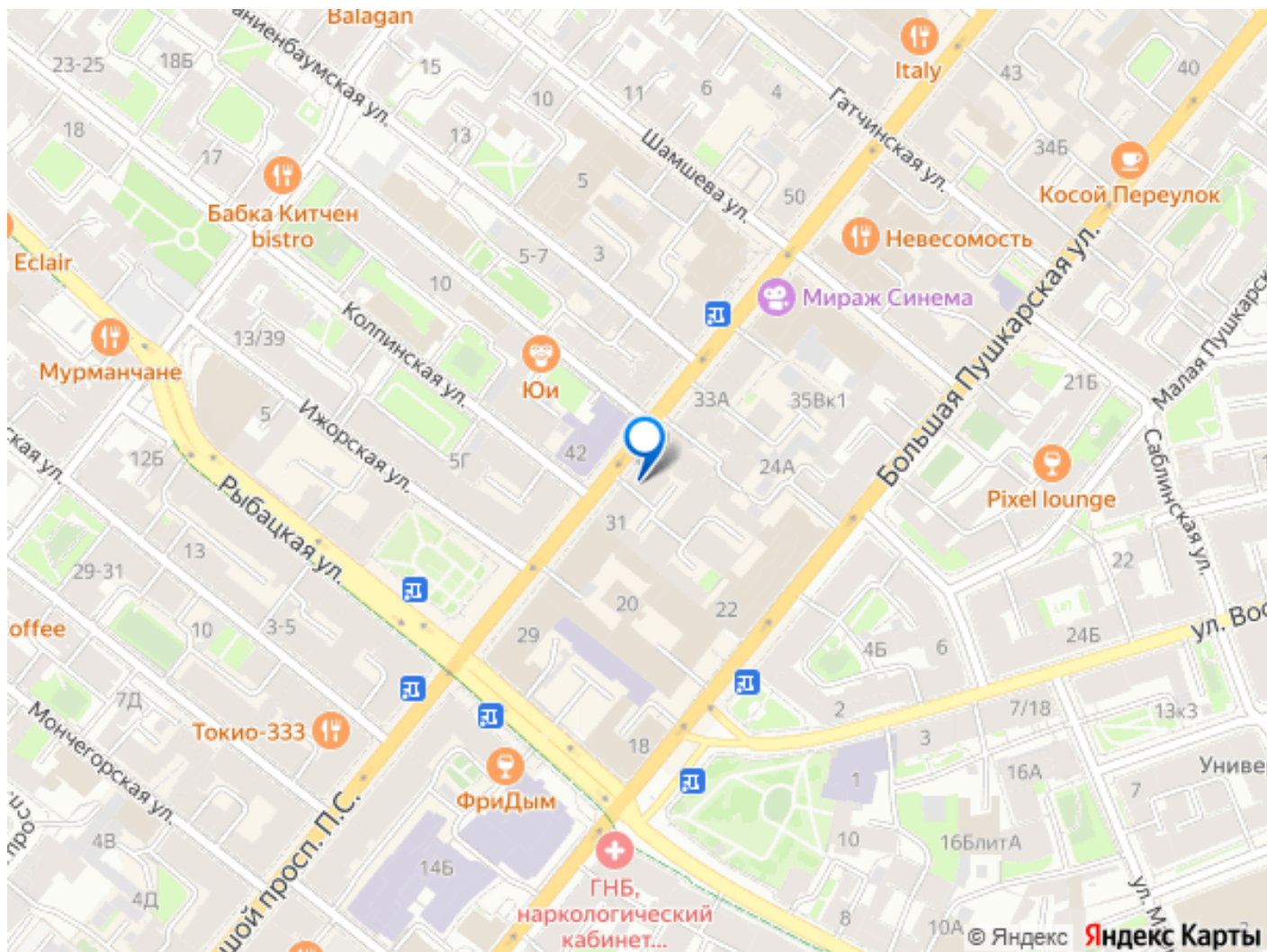
Описание

Добрый день! Продаем ПРОСТОРНУЮ ДВУХкомнатную квартиру в самом центре Петроградского района- на БОЛЬШОМ ПРОСПЕКТЕ. Безопасно и с удовольствием юридически сопроводим Вашу сделку. Описание и фотографии соответствуют действительности. ПРО ДОКУМЕНТЫ: ОДИН ВЗРОСЛЫЙ собственник. НЕТ ПЕРЕПЛАНИРОВОК. МАТЕРИНСКИЙ КАПИТАЛ НЕ ИСПОЛЬЗОВАЛСЯ. НЕТ ОБРЕМЕНЕНИЙ, ГОТОВЫ СРАЗУ ВЫХОДИТЬ НА СДЕЛКУ. ПОКАЖЕМ все документы. СОБСТВЕННИКИ будут присутствовать на сделке. Подходит под ипотеку, при необходимости — БЕСПЛАТНО поможем с одобрением. ПРО КВАРТИРУ: ДВЕ ИЗОЛИРОВАННЫЕ КОМНАТЫ 15.1м2 и 22.4м2 КУХНЯ- 16м2 ПРОСТОРНЫЙ КОРИДОР с местами дополнительного хранения. РАЗДЕЛЬНЫЙ САНУЗЕЛ. Высота потолков 3.40 ПРО ДОМ И ИНФРАСТРУКТУРУ: Дом на Большом проспекте П.С., 31 расположен в одном из самых востребованных и престижных районов Петроградской стороны. Закрытая дворовая территория, аккуратное благоустройство, спокойный внутренний контур — всё это создаёт ощущение уюта и приватности в самом центре города. В подъезде — лифт, чистые и ухоженные общие зоны,

предусмотрен удобный доступ для жителей и гостей дома. Локация — одно из главных преимуществ объекта. Всего несколько минут пешком до станции метро Петроградская и Спортивная, а также до красивейших прогулочных маршрутов вдоль Малой Невки и Крестовского острова. Петроградка — район, где сочетаются исторический шарм и современная городская среда. Рядом — вся необходимая инфраструктура: • премиальные рестораны и кофейни, • бутики, супермаркеты и локальные магазины, • школы, детские сады, гимназии, • медицинские центры, фитнес-клубы, студии спорта и йоги, • удобный выезд на набережные и транспортные артерии Петроградского района. Идеальный вариант для тех, кто хочет жить в центре событий, ценит архитектурную историю района и высокий уровень городской удобства. Звоните, ответим на все вопросы и с удовольствием покажем Вам объект!







Move.ru - вся недвижимость России