

Создано: 22.12.2025 в 17:54

Обновлено: 12.02.2026 в 01:32

<https://spb.move.ru/objects/9289835510>

Собственник

79817612088

**Санкт-Петербург, Петергофское шоссе,
17к1**

14 900 000 ₽

Санкт-Петербург, Петергофское шоссе, 17к1

Округ

[СПБ, Красносельский район](#)

Квартира

Количество комнат

2

Высота потолков

2.8 м

Жилая площадь

35 м²

Площадь кухни

12 м²

Общая площадь

64.5 м²

Этаж

2/25

Детали объекта

Тип сделки

Продам

Раздел

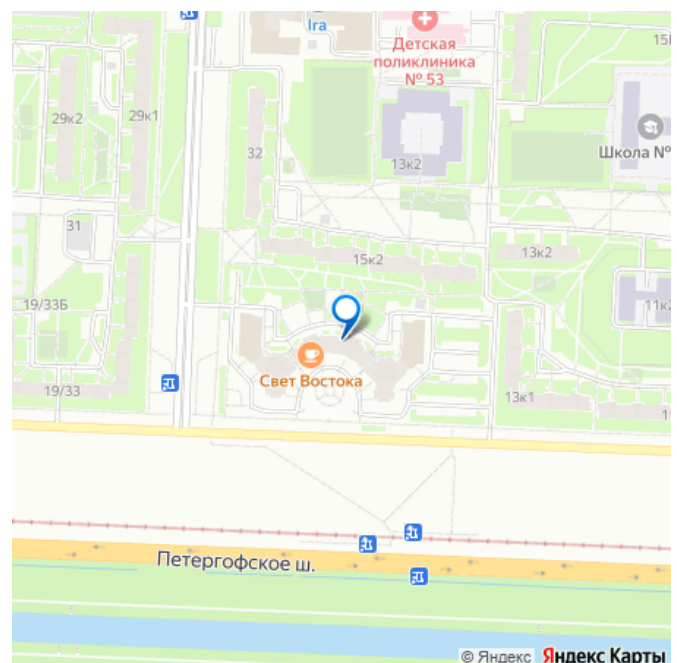
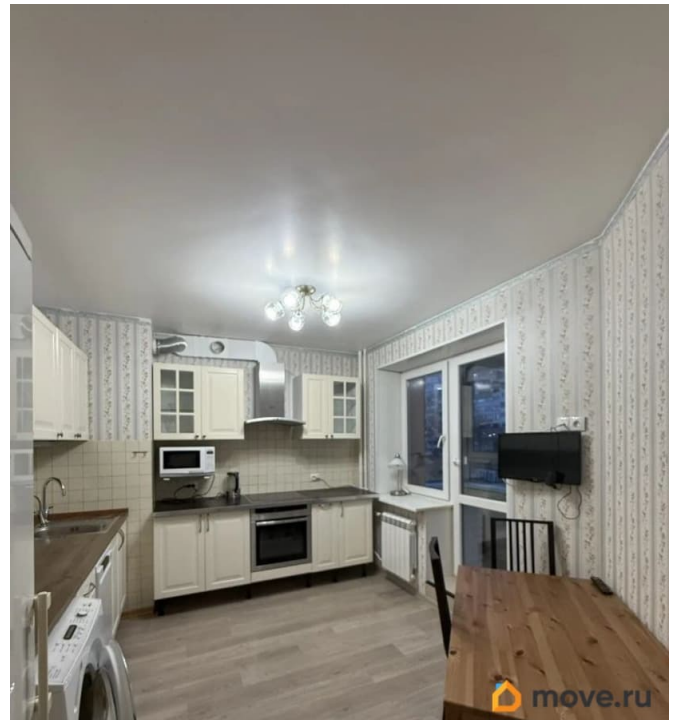
[Квартиры](#)

Тип балкона

лоджия

Тип санузла

для заметок



раздельный

Вид из окна

на улицу

Ремонт

евро

Квартира в новостройке

да

Покупка в ипотеку

да

возможна ипотека, лифт, парковка

Описание

ПРОДАМ В ПРЯМОЙ ПРОДАЖЕ уютную квартиру в ЖК «ОГНИ ЮГО-ЗАПАДА» Дом комфорт класса 2008 г.п. Квартира ДВУСТОРОННЯЯ. • общая площадь (БЕЗ УЧЕТА ЛОДЖИИ) -64,5 м2, • площадь комнат 20 м2 +15 м2 • Кухня 11,6 м2 + лоджия 4,3 м2, • Сан/узел раздельный, холл 12,3 м2 В квартире один взрослый собственник. Квартира СВОБОДНА. Покупателю в ПОДАРОК остается встроенная кухня с техникой, и мебель в комнатах и холле. Комплекс оснащен бесшумными лифтами. За порядком в вашем подъезде будет следить внимательный консьерж. В доме предусмотрен подземный охраняемый паркинг. Жилой комплекс расположен в уютном зеленом микрорайоне: Южно-Приморский парк, Полежаевский парк, Парк Александрино и Новознаменка, Дудергофские высоты, множество рукотворных речушек 18 века придают району особое очарование. Президентская трасса - Петергофское шоссе - создает удобное сообщение с центром города и ближайшими пригородами. Неподалеку

расположены: ТРЦ ЖЕМЧУЖНАЯ ПЛАЗА, в котором много развлекательных центров, магазинов, салонов, ТРЦ ФИОЛЕНТ, Окей, Лемана-ПРО. В пешей доступности Администрация района. В непосредственной близости от дома находятся: 2-е школы, в том числе гимназия Академии права и бизнеса и школа с углубленным изучением финского языка, Лицей искусств, детский сад, поликлиники взрослая и детская. Рядом с домом остановки общественного транспорта. Выделенная линия трамвая до Автово примерно за 10 минут. Отличная транспортная доступность - выезды на Ленинский проспект, пр. Жукова, пр. Ветеранов, на КАД. На первых этажах дома имеются Сбербанк, Пекарни, ОЗОН, WB. Показы по предварительной договоренности!

