

Создано: 01.11.2025 в 16:40

Обновлено: 01.11.2025 в 17:17

<https://spb.move.ru/objects/9286245740>

Собственник

79811678406

Санкт-Петербург, улица Рылеева, 5

21 200 000 ₽

Санкт-Петербург, улица Рылеева, 5

Округ

[СПБ, Центральный район](#)

Улица

[улица Рылеева](#)

Квартира

Количество комнат

2

Высота потолков

3.3 м

Жилая площадь

38.5 м<sup>2</sup>

Площадь кухни

8.5 м<sup>2</sup>

Общая площадь

64.7 м<sup>2</sup>

Этаж

3/5

Детали объекта

Тип сделки

Продам

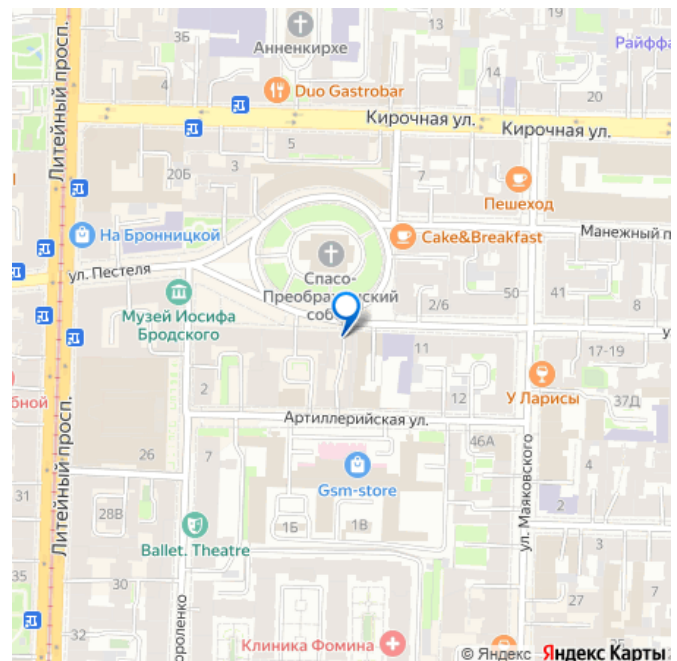
Раздел

[Квартиры](#)

Тип санузла

раздельный

для заметок



Вид из окна

во двор

Ремонт

евро

Покупка в ипотеку

да

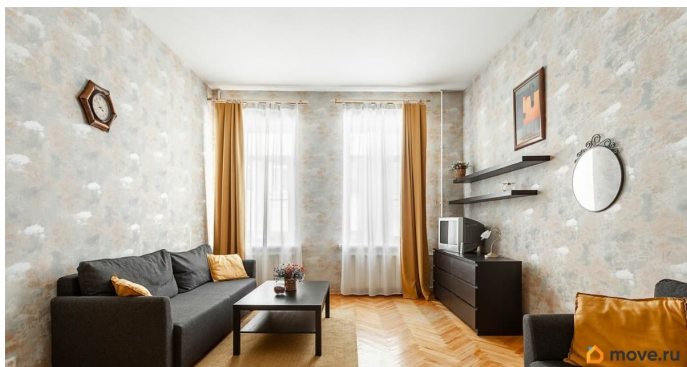
возможна ипотека, лифт, парковка

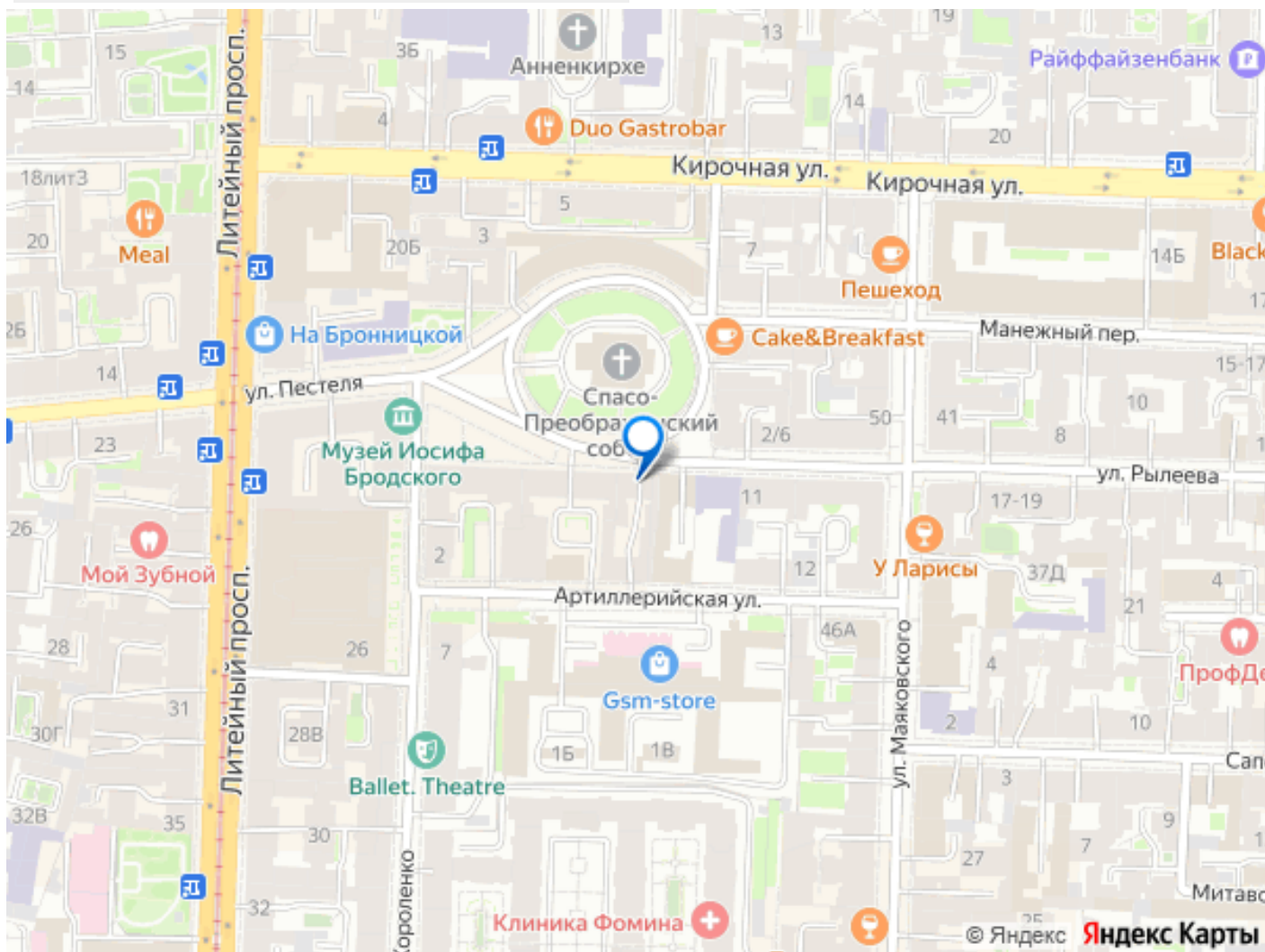
## Описание

Продается 2-х комнатная квартира площадью 64,7 кв метров в престижном историческом центре Санкт-Петербурга. Доходный дом купцов Никитиных, дом Общества вспоможения бедным прихода Спасо-Преображенского собора. Кирпичный дом 1876 года постройки (кап ремонт 1978 год). Потолки 3.30 метра. Прямая продажа. Подходит под ипотеку (полная стоимость). Один взрослый собственник более 7 лет. Коммуналка в доме нет. В парадной по одной квартире на этаже. Вход во двор и в парадную по коду. Перекрытия железобетонные. Материнский капитал, ипотека, пр. субсидии не использовались, никаких обременений не было, несовершеннолетние, инвалиды собственниками квартиры не были. Метро Чернышевская 7 минут ходьбы. 3-ий этаж 5-ти этажного дома. Полы: кухня и ванная комната кафель + эл.теплые полы, туалет кафель, коридор линолеум, комнаты паркет. Светлые, правильной формы комнаты площадью 22,7 и 15,8 кв метров. Кухня 8,5 кв.м, коридор 12,7 кв.м. 6 окон квартиры стеклопакеты (в каждой комнате и на кухне по два окна). Отопление, ГВС и ХВС, газоснабжение центральные. Вода из крана всегда с постоянным хорошим напором. Вода

чистая. На случай отключения горячего водоснабжения установлен электрический бойлер накопительного типа, а также проточный водонагреватель. В квартире в 2019-2020 г.г. заменены все основные коммуникации, стояки, трубы, радиаторы отопления, кабель электропроводки. Привлекательной особенностью данной квартиры является ее расположение и тишина в ней. Квартира не имеет смежных границ с другими квартирами по периметру, а только с верхней и нижней квартирами, что дополнительно обеспечивает тишину. С одной стороны - красота и динамика Литейного, Невского проспекта, Летнего и Михайловского сада, Марсова поля., с другой абсолютная тишина первого двора, в котором находится квартира. Не многие в центре могут себе позволить летом спать с открытыми окнами. Так же квартира идеальна для семей с детьми. Из-за огромного количества детских садов и яслей никаких очередей в данной локации не существует. Соседний дом занимает детский центр Преображенский со множеством бесплатных/платных кружков, в который возят детей со всего Петербурга. В 5-ти минутах ходьбы находится физико-математический президентский лицей 239. Ближайшая общеобразовательная школа в 250 метрах от дома. Одна из изюминок квартиры это непосредственная близость дома и Спасо-Преображенского собора. Праздничные перезвоны колоколов и тихий воскресный звук колокола создают особую атмосферу умиротворения и спокойствия. Парковка во дворе дома, доступна только собственникам. Квартира находится в окружении достопримечательностей : Эрмитаж, Русский музей, Летний сад, Невский проспект и т.д.. Удобные

транспортне развязки - Финлянский,  
Московский, Витебский вокзалы - до 15 минут  
на общ. транспорте. Можно сразу заехать и  
жить. В квартире вся мебель остается  
будущему владельцу. Квартира продается в  
связи с переездом в другой город. Агентам и  
посредникам: прошу не беспокоить.





Move.ru - вся недвижимость России