

Создано: 18.01.2026 в 00:45

Обновлено: 09.02.2026 в 11:16

<https://spb.move.ru/objects/9288082269>

**Линия Лебедевой, Линия Лебедевой**  
**79111361536**

**Санкт-Петербург, Московский проспект,  
147**

**24 790 000 ₽**

Санкт-Петербург, Московский проспект, 147

Округ

[СПБ, Московский район](#)

Улица

[проспект Московский](#)

## Квартира

Количество комнат

2

Высота потолков

3.1 м

Жилая площадь

36 м<sup>2</sup>

Площадь кухни

13.2 м<sup>2</sup>

Общая площадь

64.7 м<sup>2</sup>

Этаж

5/6

## Детали объекта

Тип сделки

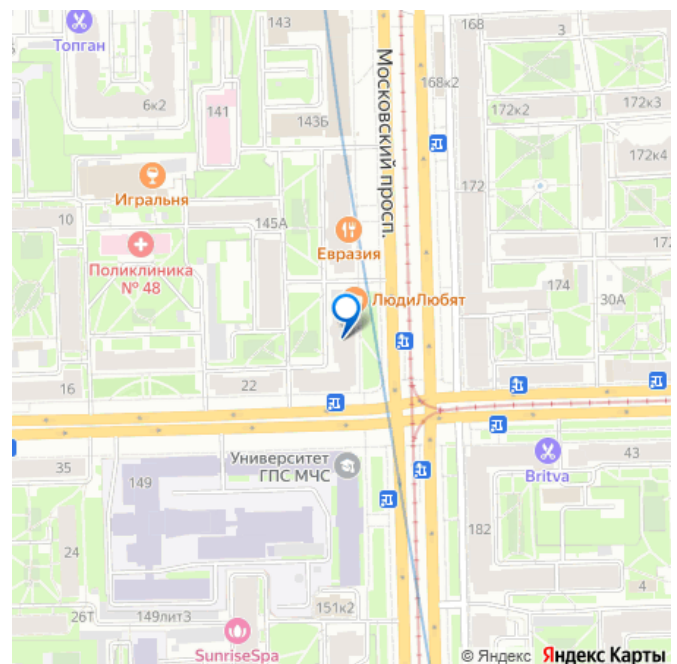
Продам

Раздел

[Квартиры](#)

Тип санузла

для заметок



раздельный

Вид из окна

во двор

Ремонт

дизайнерский

Покупка в ипотеку

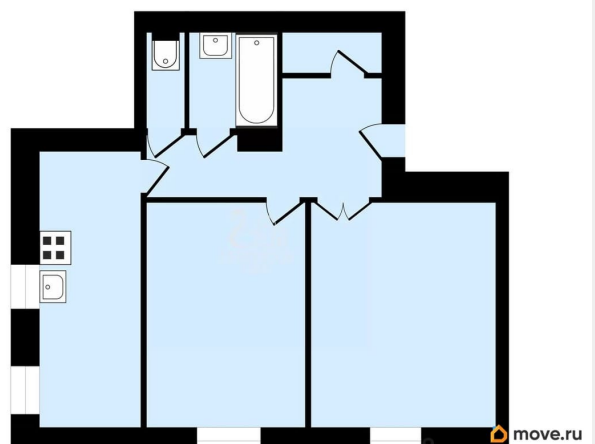
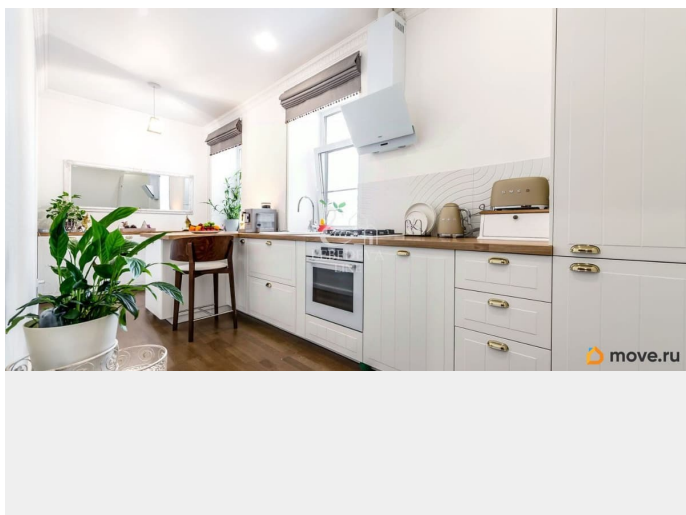
да

возможна ипотека, лифт, парковка

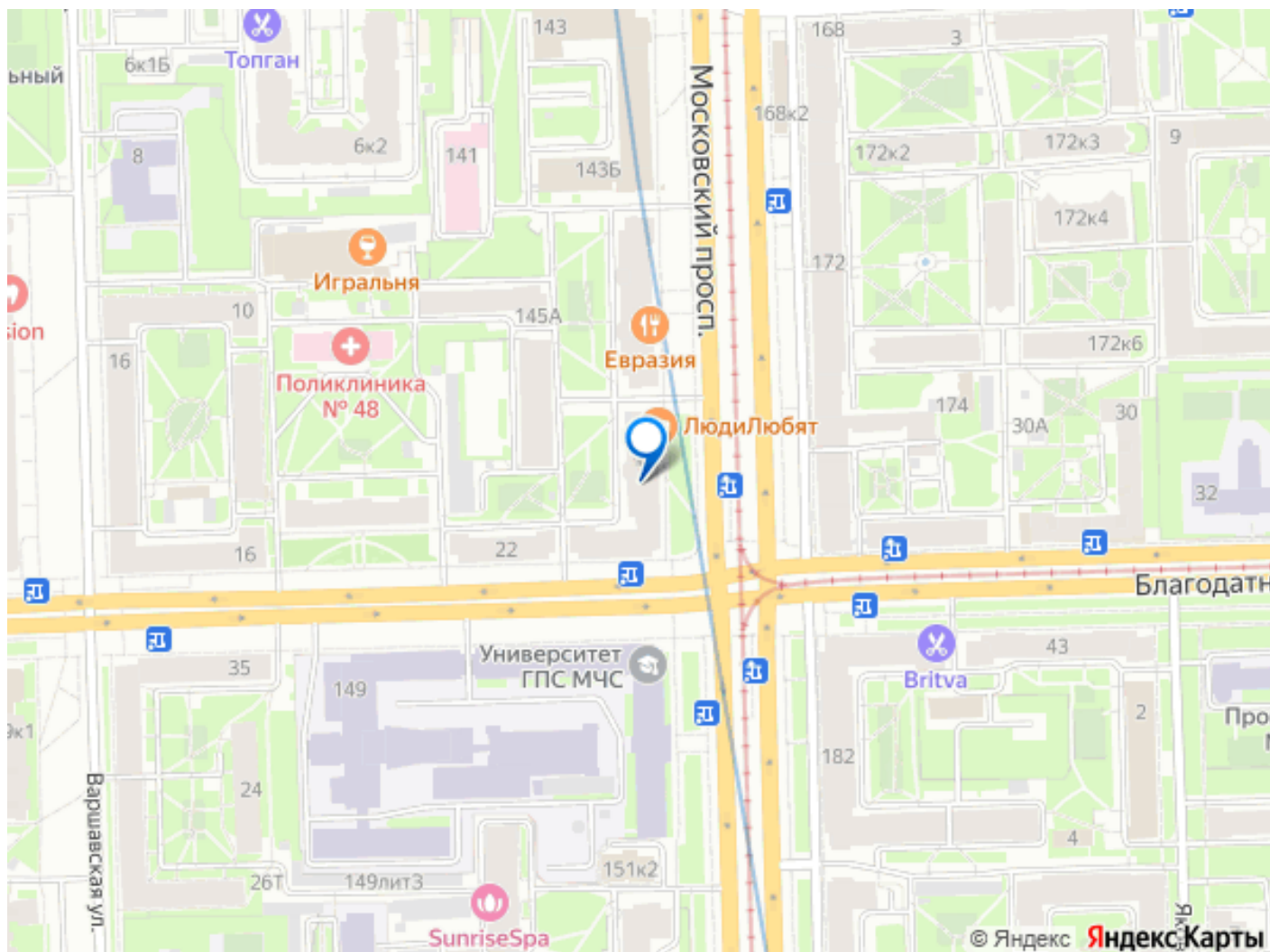
## Описание

Код объекта: 1999068. Продажа квартиры в кирпичном доме, Московский район, Санкт-Петербург Дом: — Построен в 1935 году, капитально отремонтирован в 2024 году. — Фасады обновлены, кровля заменена, подъезды отремонтированы. — Входная группа с металлической дверью, домофон с видеокамерой и функцией дистанционного открытия. — Лифт установлен в 2023 году — грузоподъемность 400 кг, современная система управления. — Во дворе установлено 12 камер видеонаблюдения. — Парковка на территории — свободные места для жильцов, планируется установка шлагбаума в этом году — Водоснабжение — централизованное, горячая вода подается от ТЭЦ. — Теплоснабжение — централизованное, радиаторы скрыты в нишах. Квартира: — Общая площадь — 64,7 м?. — Жилая площадь — 36,0 м?. — Площадь кухни — 13,2 м?. — Высота потолков — 3,4 м. — Два окна в жилых комнатах, два окна в кухне. — Окна — двойные стеклопакеты с шумоизоляцией, с роллетами. — Входная дверь — металлическая, двойная конструкция. — Полы — стяжка-ламинат с подогревом — Стены — выровнены, моющиеся обои. — Потолки — натяжные, люстры. — Кухня: —

Столешница — МДФ — Фасады кухонного гарнитура — МДФ с ламинированием. — Фурнитура — Blum (Австрия). — Техника — Bosch: плита; духовка; посудомоечная машина; холодильник, Haier: вытяжка; стиральная машина. — Ванная комната: — Сантехника — Grohe. — Полы — плитка с подогревом — Установлен электрополотенцесушитель. — Гардеробная — встроенная система с раздвижными дверями. — В комнате — система кондиционирования. Расположение: — Адрес: Московский проспект, д. 147 — Ближайшая станция метро — «Электросила» — 180 м (23 минуты пешком). — Парк Победы — 1300 м. — Спорткомплекс «СКА Арена» — 1,8 км. — Торговый центр «Электра» — 450 м. — Магазины «Максидом» и др. — в радиусе 1 км. — Детские сады, школы, поликлиника — в шаговой доступности. Этаж: 5 из 6. Состояние: после капитального ремонта. Собственник: единоличный. Документы: готовы. Срок владения: менее 3 лет. Это объект с улучшенной планировкой, капитальным ремонтом и развитой инфраструктурой. Видеообзор пришлю по желанию) Звоните , оперативность просмотра.







Move.ru - вся недвижимость России