

🕒 Создано: 18.03.2026 в 15:49

🔄 Обновлено: 15.04.2026 в 00:44

**Санкт-Петербург, бульвар Балтийский, 4**

**18 900 000 ₹**

Санкт-Петербург, бульвар Балтийский, 4

Округ

[СПБ, Красносельский район](#)

## Квартира

Количество комнат

2

Высота потолков

2.9 м

Жилая площадь

29.2 м<sup>2</sup>

Площадь кухни

20 м<sup>2</sup>

Общая площадь

64.7 м<sup>2</sup>

Этаж

3/25

## Детали объекта

Тип сделки

Продам

Раздел

[Квартиры](#)

Тип санузла

раздельный

Вид из окна

на улицу

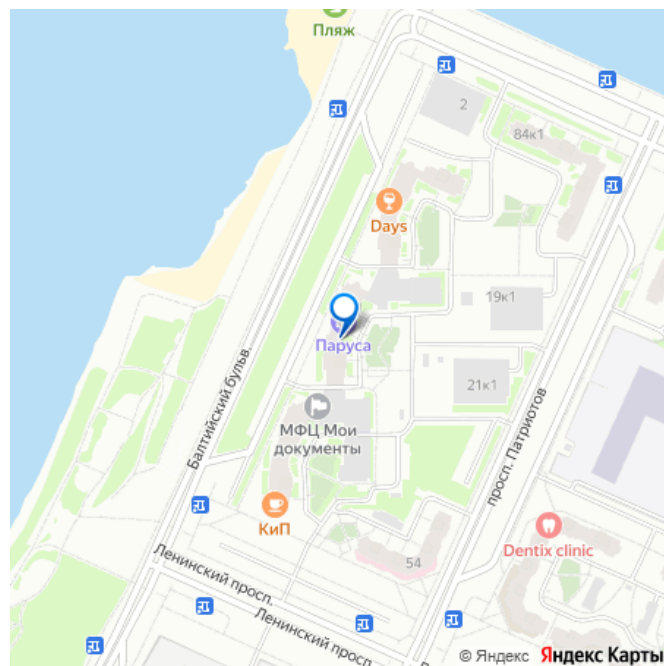
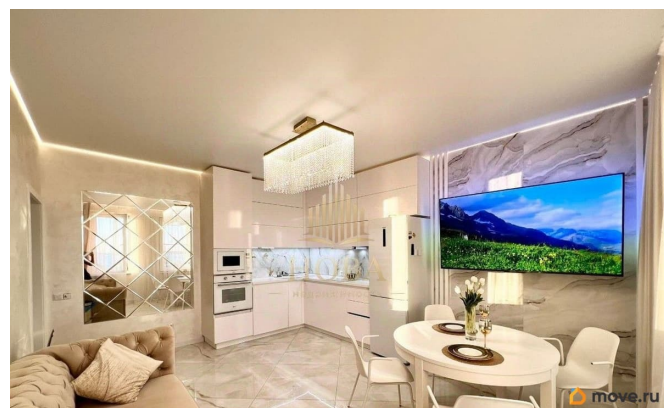
<https://spb.move.ru/objects/9292054678>

**Евгений Цепляев, НОВА**

**Недвижимость**

**79811748015**

для заметок



Ремонт

евро

Квартира в новостройке

да

Год сдачи

4 квартал 2018 г.

Покупка в ипотеку

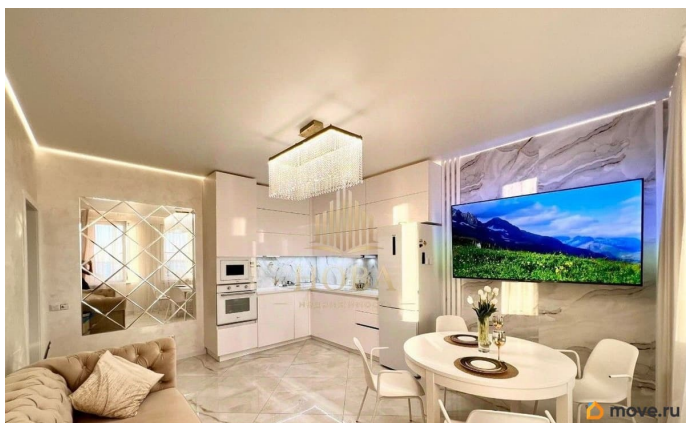
да

возможна ипотека, лифт

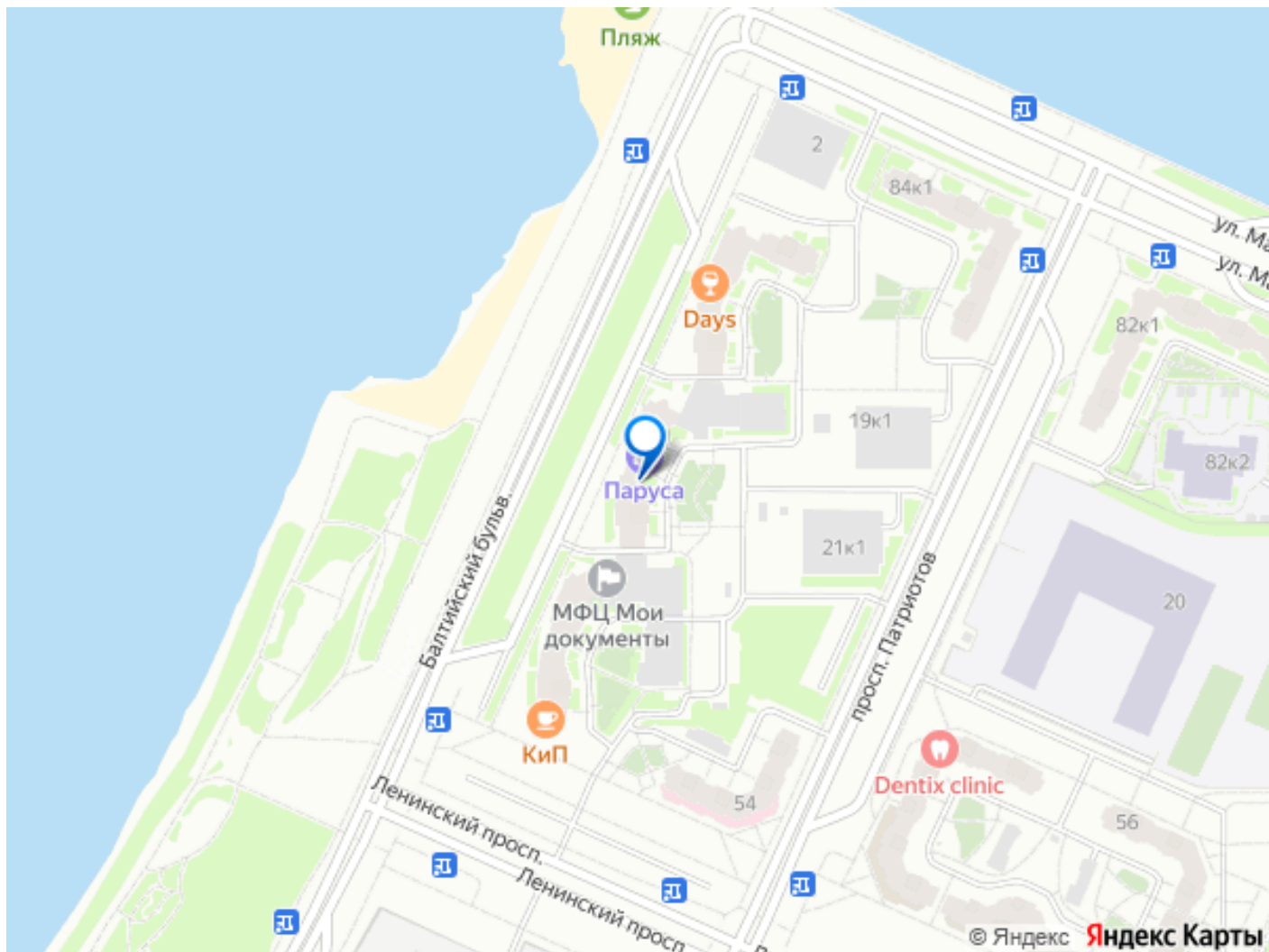
## Описание

Арт. 132924925 Представляем вашему вниманию просторную двухкомнатную квартиру в современном жилом комплексе «Паруса», построенном в 2018 году. Квартира площадью 64,7 м<sup>2</sup> отличается простором и светлой атмосферой. В ней есть большая кухня-гостиная и уютные комнаты. В квартире выполнен качественный ремонт: стены покрыты венецианской штукатуркой, установлены итальянские двери и фурнитура. На полу в ванной, коридоре и кухне-гостиной уложена плитка керамогранит с подогревом. Квартира полностью меблирована и оснащена всей необходимой бытовой техникой для комфортного проживания. Удобная и продуманная планировка: \* В просторном холле есть место для мебели прихожей и шкафа. \* Кухня-гостиная площадью 20 м<sup>2</sup> с двумя окнами — идеальное место для приготовления еды и встреч с гостями. \* Все окна в квартире выходят на запад, открывая вид на Финский залив. По два окна на комнату. \* Две комнаты 14.9+14.3 м<sup>2</sup> комфортно расположены. На первых этажах комплекса расположены коммерческие

помещения: продуктовые магазины, пекарни, рестораны, кофейни, салоны красоты, аптеки, пункты выдачи OZON и Wildberries. Вблизи дома находятся два небольших пляжа и благоустроенная набережная с прогулочной зоной, беседками, шезлонгами, качелями под навесом и детскими площадками. В районе хорошо развита инфраструктура: школы, детские сады, развлекательные комплексы и все необходимое для комфортной жизни. До автобусной остановки всего 100 метров, транспорт ходит регулярно - каждые 5-10 минут. Близость к станциям метро «Ленинский проспект», «Проспект Ветеранов» и «Юго-Западная» обеспечивает удобное транспортное сообщение. Основные магистрали Красносельского района, такие как Ленинский проспект, Петергофское шоссе и проспект Маршала Жукова, позволяют легко добраться до любой точки города. Выезд на Западный скоростной диаметр и КАД обеспечивает оперативную связь с другими районами. В квартире никто не прописан, все документы готовы. Квартира подходит под ипотеку. Звоните, записывайтесь на просмотр и обсуждайте все детали.







Move.ru - вся недвижимость России