

🕒 Создано: 20.03.2026 в 18:43

Обновлено: 20.03.2026 в 17:50

**Собственник**

**79118413204**

**Санкт-Петербург, Тихорецкий проспект,  
25К2**

**15 250 000 ₹**

Санкт-Петербург, Тихорецкий проспект, 25К2

Округ

[СПБ, Калининский район](#)

Улица

[проспект Тихорецкий](#)

## Квартира

Количество комнат

2

Высота потолков

2.7 м

Жилая площадь

41.5 м<sup>2</sup>

Площадь кухни

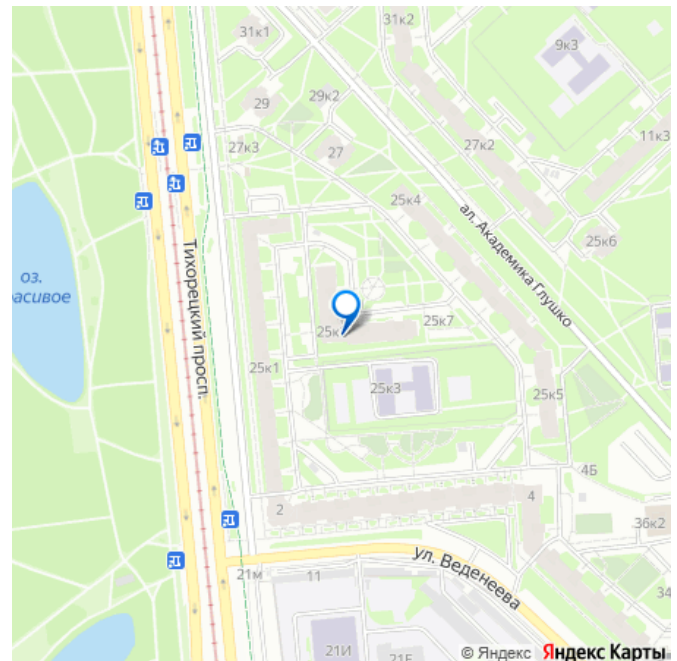
9 м<sup>2</sup>

Общая площадь

64.86 м<sup>2</sup>

Этаж

7/10



для заметок

## Детали объекта

Тип сделки

Продам

Раздел

[Квартиры](#)

Тип балкона

2 балкона

Тип санузла

совмещенный

Вид из окна

во двор

Ремонт

дизайнерский

Покупка в ипотеку

да

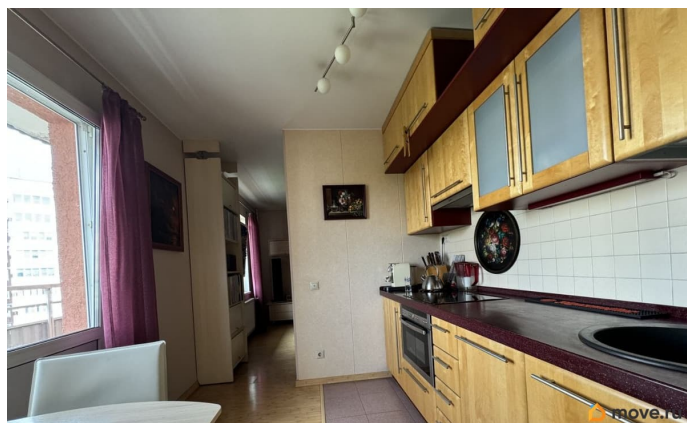
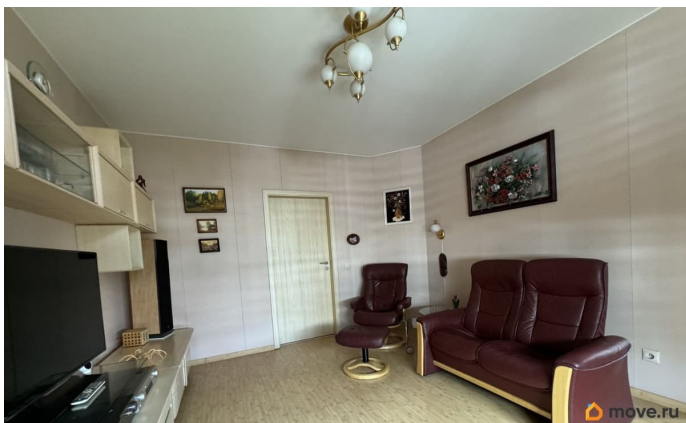
возможна ипотека, лифт, парковка

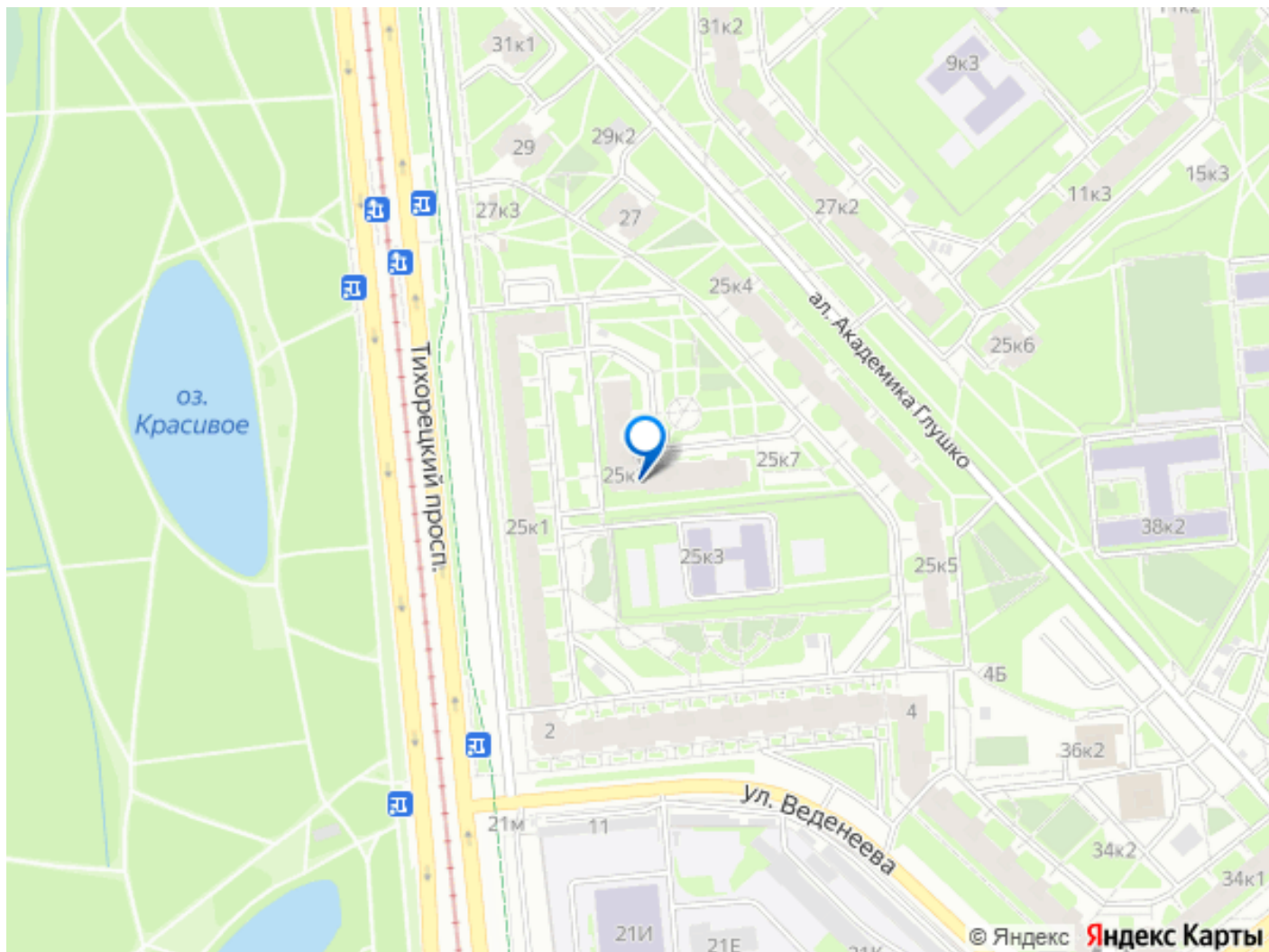
## Описание

Угловая двухкомнатная квартира индивидуальной планировки. Планировка изменялась в ходе строительства дома, согласована. Монолитный дом 10 этажей, 4 подъезда, 2006г. постройки. Расположение между тремя парками: Сосновка самый большой городской парк Европы, Муринский парк, Сад Бенуа. Тихий, большой, зеленый двор с детской площадкой. Консьерж, камеры видеонаблюдения в подъездах и во дворе. Лоджия и балкон по всему периметру квартиры. Окна - на Восток и Север. От лестничной клетки отделена тамбуром на две квартиры, где оборудовано место для хранения уличной обуви. Тамбур также согласован. Квартира в идеальном состоянии, отделка материалами высокого качества. Стены жилых помещений и кухни обшиты шумо- и теплосберегающими панелями финской фирмы HALLTEX на натуральной основе - в квартире всегда тихо и тепло. Вентиляционные клапаны в стенах жилых помещениях и вытяжные вентиляторы в кухне и в санузле обеспечивают постоянный приток и циркуляцию свежего воздуха даже

при закрытых окнах. Полы в жилых помещениях финский ламинат, в кухне ламинат/плитка, в коридоре и санузле плитка. Кухня с выходом на длинный балкон удобно соединена с одной из комнат, что создает единое светлое пространство кухни-гостиной. Из большой комнаты (18 кв.м) выход на широкий балкон-лоджию. Просторный санузел площадью 7,63 м оснащен электрическим теплым полом и вентиляцией. Оборудование: душевая кабина с глубоким поддоном, навесной унитаз (инсталляция), электрический полотенцесушитель, раковина с навесным и напольным шкафами, удобная каменная столешница для сортировки белья и прочих дел. Инфраструктура, естественно, вся в изобилии и шикарная. Рядом метро Политехническая. Удобный автомобильный выезд на КАД. Квартира покупалась собственниками у Застройщика.







Move.ru - вся недвижимость России