

Санкт-Петербург

**7 300 000 ₽**

Санкт-Петербург

Округ

[СПБ, Пушкинский район](#)

**Квартира**

Количество комнат

2

Высота потолков

2.75 м

Площадь кухни

11 м<sup>2</sup>

Общая площадь

64.91 м<sup>2</sup>

Этаж

8/11

**Детали объекта**

Тип сделки

Продам

Раздел

[Квартиры](#)

Тип балкона

балкон

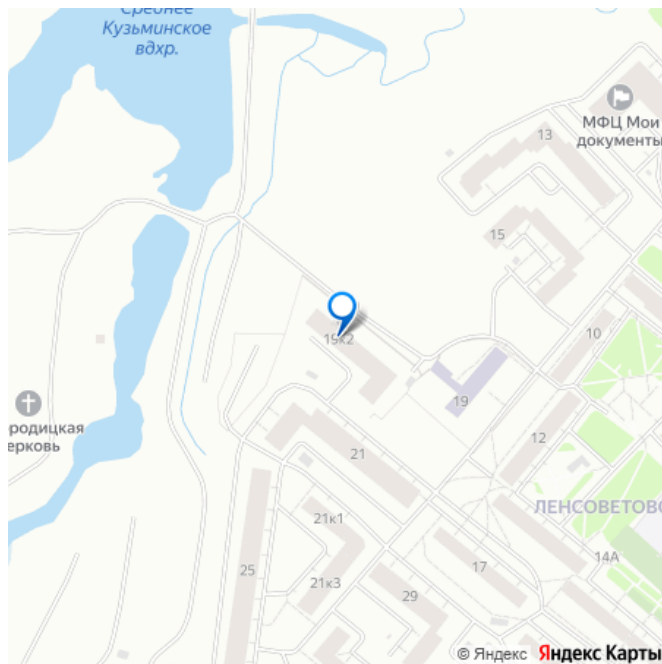
Тип санузла

совмещенный

Вид из окна

во двор

для заметок



Ремонт

косметический

Квартира в новостройке

да

Год сдачи

2 квартал 2025 г.

Покупка в ипотеку

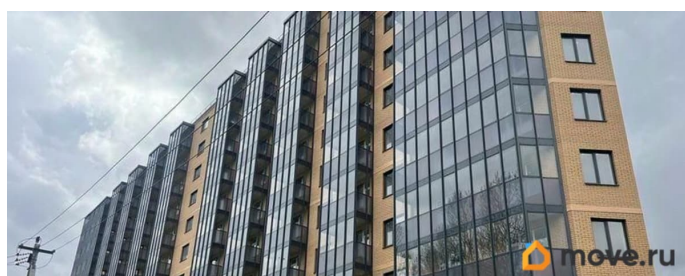
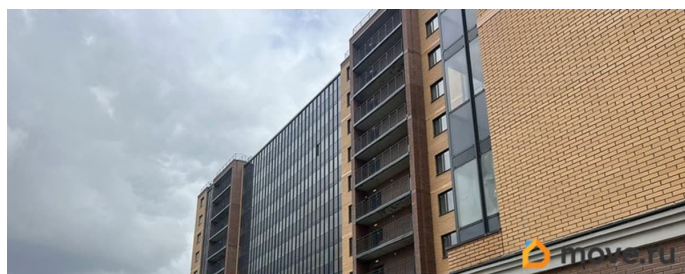
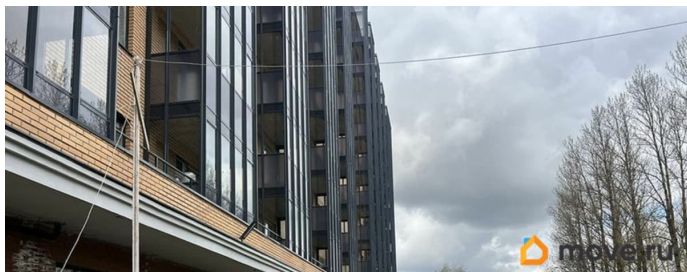
да

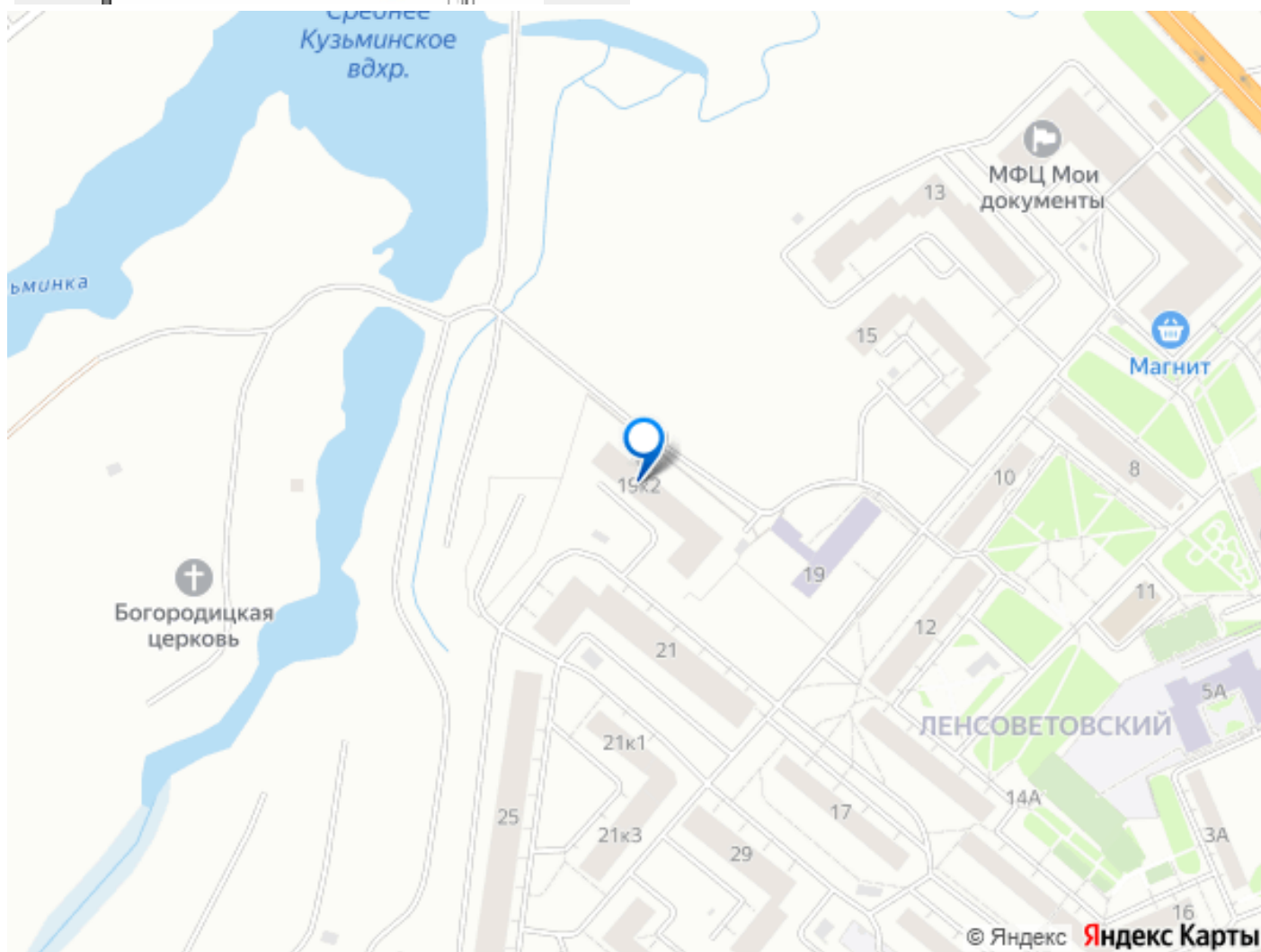
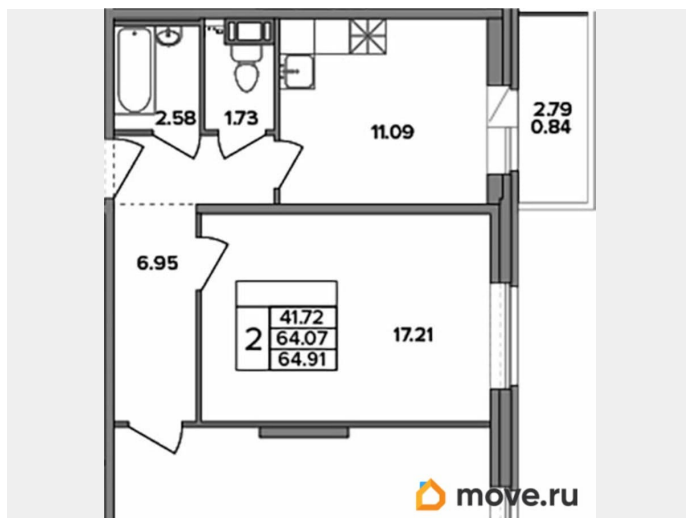
возможна ипотека, лифт, парковка

## Описание

Продается светлая и просторная 2-комнатная квартира в новом доме, построенном в 2025 году. Общая площадь квартиры составляет 64.91 кв. м, расположена она на 8-м этаже 11-этажного здания. Высота потолков — 2.75 метра, что добавляет ощущение простора. Кухня площадью 11 кв. м позволит с комфортом разместить всю необходимую мебель и технику. Окна квартиры выходят во двор, поэтому в ней всегда будет тихо и спокойно. В квартире сделан косметический ремонт, что позволяет вам въехать и жить без дополнительных хлопот. Планировка включает совмещенный санузел и один балкон, где можно организовать уголок для отдыха. В доме есть как пассажирский, так и грузовой лифт, поэтому можно с легкостью перевозить крупногабаритные вещи. Дом оснащен подземной парковкой, что решает проблему с поиском места для автомобиля. Рядом с домом находятся школы, детские сады и магазины, что делает его удобным для семей с детьми. До метро «Шушары» можно добраться на автомобиле всего за 14 минут, что значительно экономит время на дороге. Квартира продается по договору

купли-продажи. Все документы готовы к сделке, обременений нет. Ипотека возможна. Это отличный вариант как для собственного проживания, так и для инвестиций. Не упустите возможность приобрести эту замечательную квартиру! Записывайтесь на просмотр и убедитесь в этом сами.





Move.ru - вся недвижимость России