

🕒 Создано: 13.02.2026 в 11:10

Обновлено: 13.02.2026 в 14:36

Санкт-Петербург, улица Руднева, 15

19 300 000 ₽

Санкт-Петербург, улица Руднева, 15

Округ

[СПБ, Выборгский район](#)

Улица

[улица Руднева](#)

Квартира

Количество комнат

2

Жилая площадь

27.5 м²

Площадь кухни

21.8 м²

Общая площадь

64.9 м²

Этаж

12/13

Детали объекта

Тип сделки

Продам

Раздел

[Квартиры](#)

Тип балкона

балкон

Квартира в новостройке

да

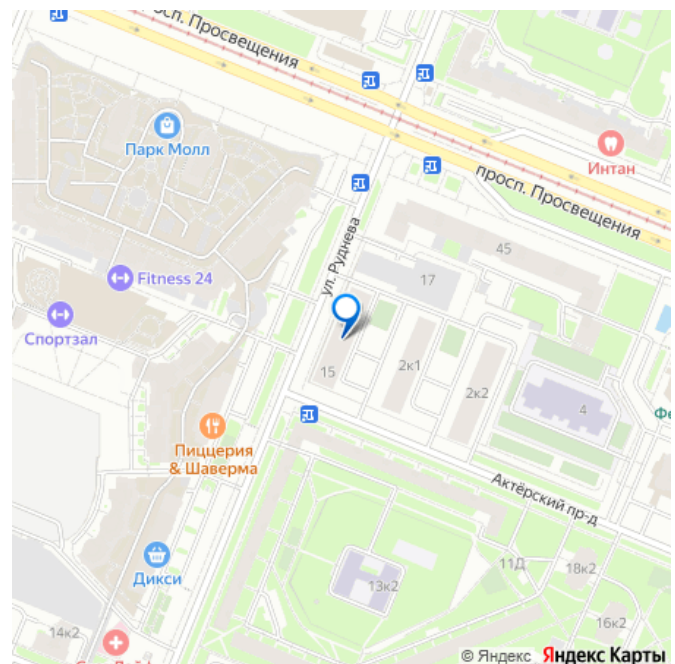
<https://spb.move.ru/objects/9289839341>

Татьяна Морозова

(Василеостровский), Итака

79817869357

для заметок



Год сдачи

4 квартал 2024 г.

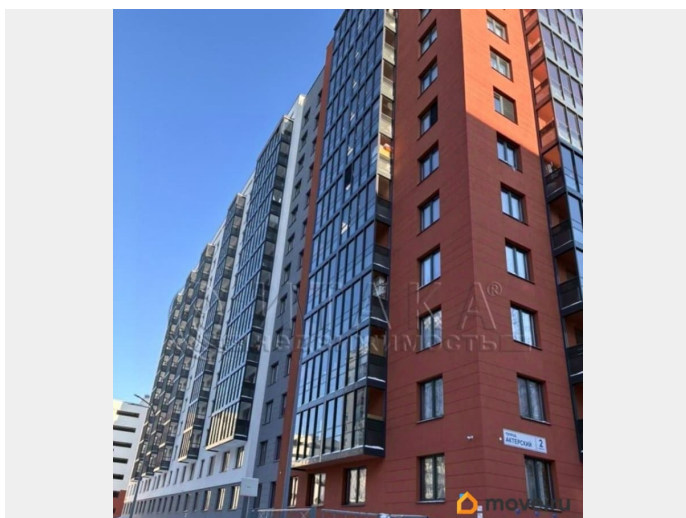
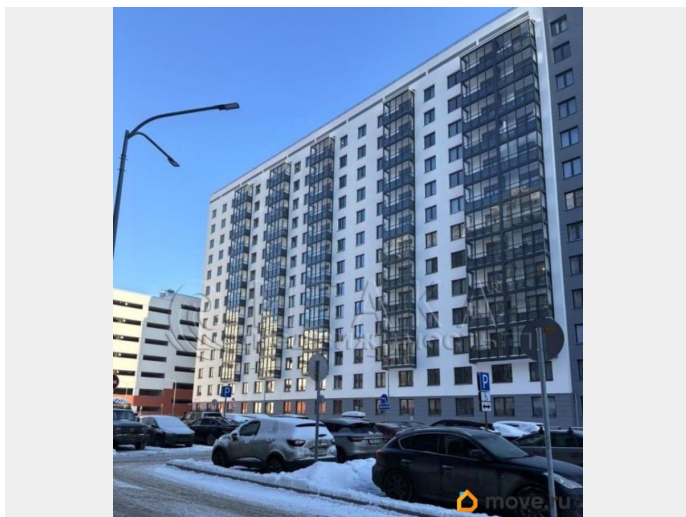
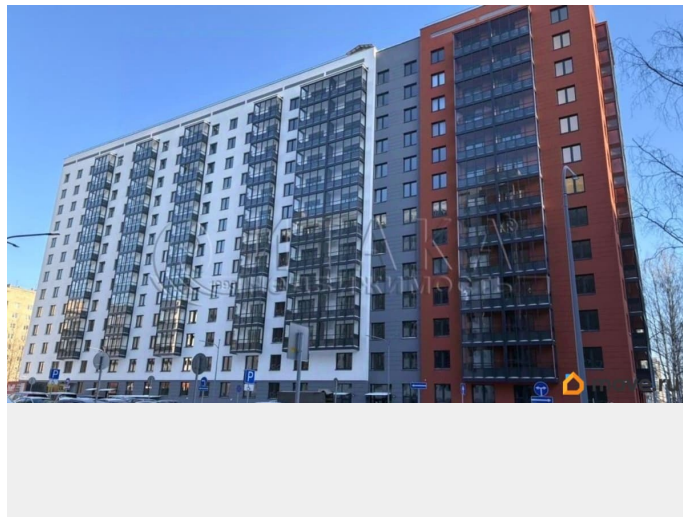
Покупка в ипотеку

да

возможна ипотека, лифт

Описание

129072090 Продаётся 2-комнатная квартира просторной планировки по адресу: СПб, ул. Руднева, д.15 кор 1, Дом монолитный. Этаж -12. Окна на улицу. Общая площадь 64.9 кв. м. Жилая площадь 27,5 кв. м (15,8+11,7), комнаты изолированные. Площадь кухни-столовой 21,8 кв. м, что позволяет организовать техническую зону кухни и зону отдыха. Санузел отдельный. Застекленный балкон. Дом расположен в благоустроенном микрорайоне с готовой инфраструктурой. Прекрасная транспортная доступность - 4 станции метро (Парнас, Озерки, Гражданский проспект, Проспект Просвещения), остановки общественного транспорта, удобный выезд на КАД (3 км). Район обжитой, тихий, спокойный, удобный. Рядом расположен муниципальный детский сад. Закрытый двор. Лифты марки OTIS. Полная чистовая отделка хорошего качества. Возможна ипотека, семейная ипотека, использование материнского капитала. Итого. Работаем с 1993 года.

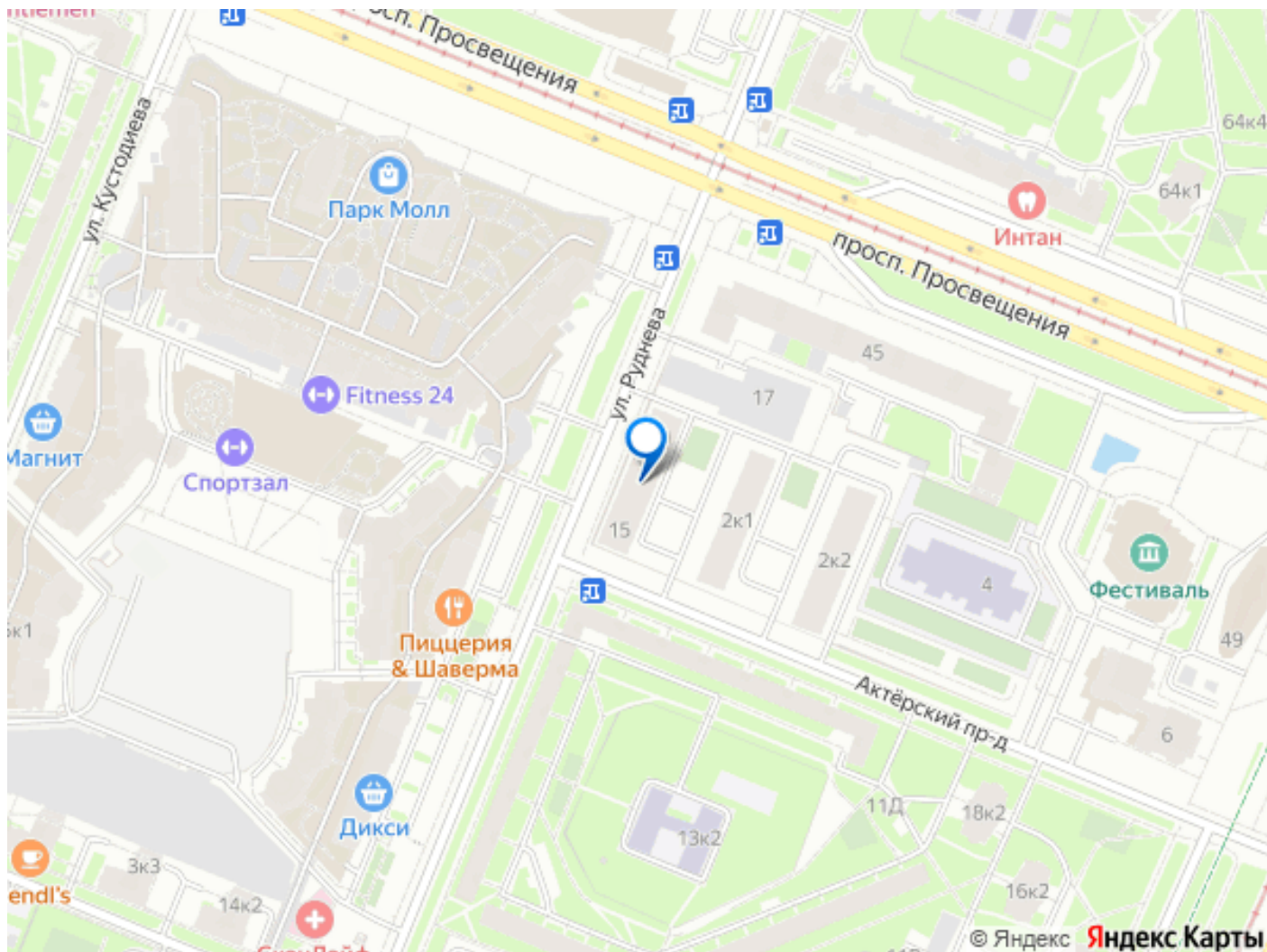


ИТАКА®
недвижимость

Квартира
2
Этаж
9/13
Общая площадь
64,9
Жилая площадь
27,5
Высота потолка
2,6
Год постройки
2025

Актуальная планировка
ул. Руднева, дом 15, корп. 1

move.ru



Move.ru - вся недвижимость России