

Ленинградская область, Всеволожский район, Сертолово

6 394 599 ₽

Ленинградская область, Всеволожский район, Сертолово

Шоссе

[Выборгское](#)

## Квартира

Количество комнат

2

Общая площадь

64 м<sup>2</sup>

Этаж

1/8

## Детали объекта

Тип сделки

Продам

Раздел

[Квартиры](#)

Ремонт

без отделки

Квартира в новостройке

да

## Описание

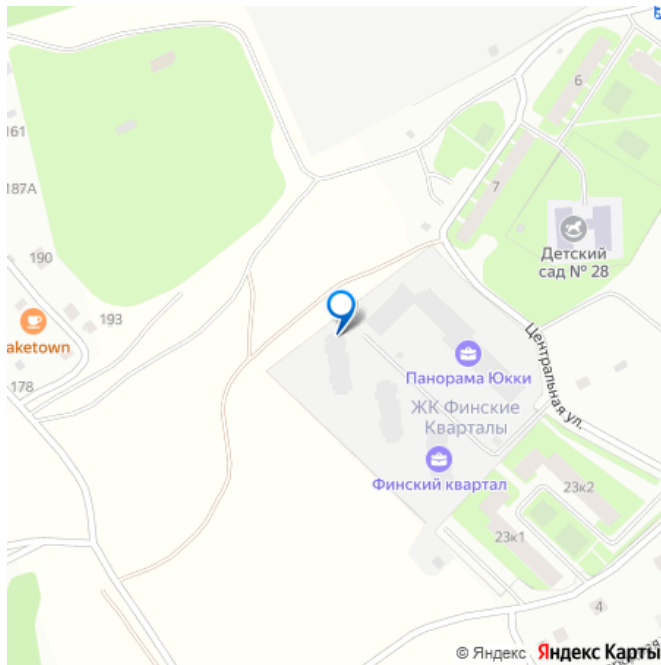
«Продается квартира площадью 64.01 кв. м без отделки. Квартира расположена на 1 этаже 8 этажного дома, в жилом комплексе комфорт-класса «Финский Квартал».

<https://spb.move.ru/objects/9290094444>

ГК «Развитие», ГК Развитие

89251234567

для заметок

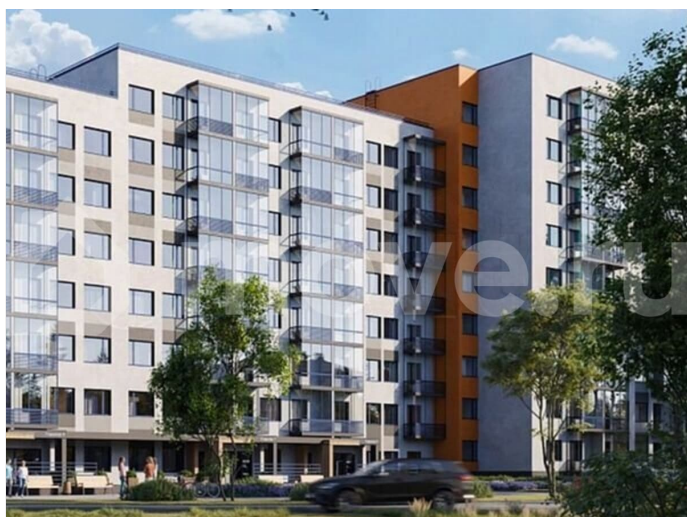


«Финский квартал» — это уникальный проект комфорт-класса для тех, кто хотел бы жить на природе, но при этом находиться вблизи Северной столицы. Расположенный в окружении одного из самых крупных парков Ленобласти – Лахтинского, проект предлагает своим жителям доступную инфраструктуру, комплексное благоустройство территории, 6 секций переменной этажности с современной архитектурой, которая гармонично дополнит район и будет радовать проживающих еще много лет. Найдите свою идеальную квартиру в ЖК «Финский Квартал»!

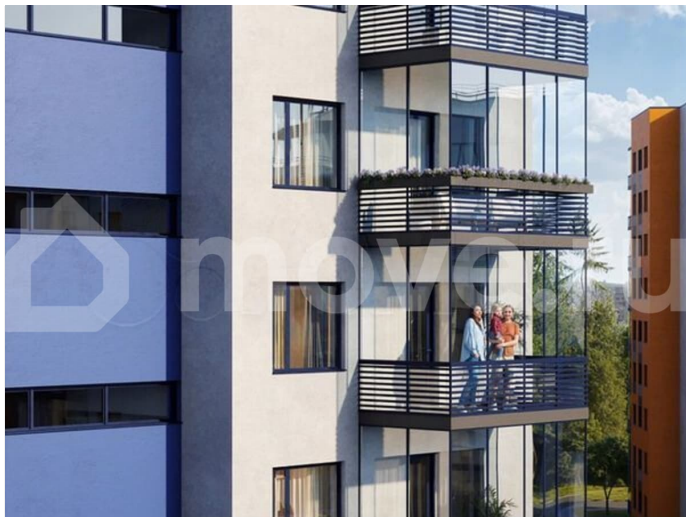
Расположение Пешком: - 5 мин. до детского сада и супермаркета; - 8 мин. до остановки «Зеленая улица»; - 10 мин. до лесопарковой зоны. На автомобиле: - 3 мин. до Приозерского шоссе; - 10 мин. до Выборгского шоссе; - 12 мин. до КАД; - 30 мин. до ст. метро «Проспект Просвещения».

Благоустройство - большой яркий двор с ландшафтным дизайном; - живая изгородь, кустарники и хвойники; - умное зонирование тихих и активных площадок; - сквер для прогулок и отдыха; - изумрудные лужайки для пикников; - дорожки для пешеходов и велосипедистов; - большие игровые площадки; - мягкое покрытие для безопасности детей; - тренажеры, турники и веревочные комплексы; - пространство только для пешеходов – без машин; - наземная парковка за пределами двора; - специальные площадки для выгула питомцев; - светлые дизайнерские холлы; - светопрозрачное остекление и большие окна; - декоративная подсветка парадных; - колясочные помещения для комфорта родителей; - места для хранения велосипедов и самокатов. Окружение - свежий воздух: парк усадьбы «Осиновая

Роща», Лахтинский парк, лесопарк  
«Курортный», Левашовский заказник, Ново-  
Кавголовский лесопарк; - водные объекты:  
Сестрорецкий Разлив, пляжи у Тохолодского  
и Большого озер, залив Сярюнлахти; -  
инфраструктура: 2 детских сада, школа,  
кафе, продуктовый супермаркет, больница; -  
для крупных покупок: ТРЦ «Китай-Город»,  
«Мега-Парнас», «Гранд Каньон»; - активный  
отдых: горнолыжные комплексы «Охта-Парк»  
и «Токсово», конный клуб «Осиновая Роща»,  
ФОК «Норус».»







КОМНАТ **2**

ПЛОЩАДЬ, м² **64,01**

ЭТАЖ **1**

**ФИНСКИЙ КВАРТАЛ**

≡ развитие



