

Создано: 19.10.2025 в 20:16

Обновлено: 16.04.2026 в 18:42

Санкт-Петербург, Манчестерская улица, 3

28 900 000 ₹

Санкт-Петербург, Манчестерская улица, 3

Округ

[СПБ, Выборгский район](#)

Улица

[улица Манчестерская](#)

Квартира

Количество комнат

2

Высота потолков

3 м

Жилая площадь

17 м²

Площадь кухни

25.2 м²

Общая площадь

64 м²

Этаж

4/10

Детали объекта

Тип сделки

Продам

Раздел

[Квартиры](#)

Тип балкона

балкон

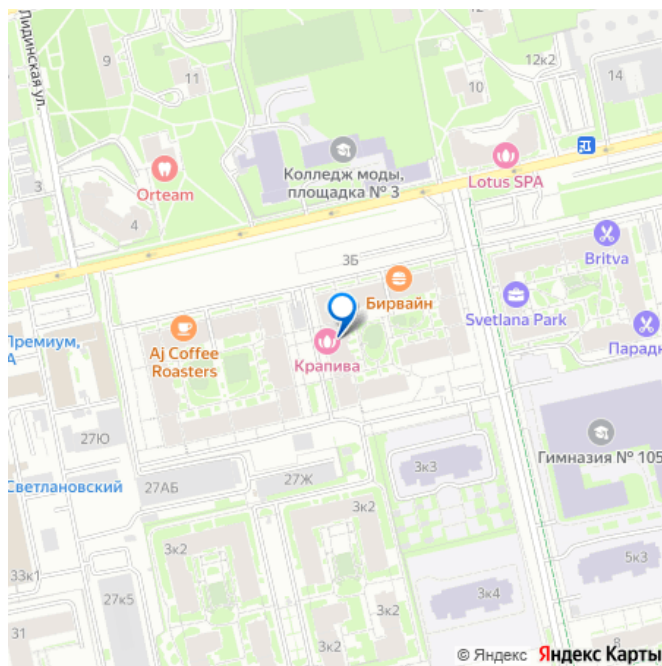
<https://spb.move.ru/objects/9285857891>

Александра Милохина, Мир Квартир

Элит

79112770142

для заметок



Тип санузла

совмещенный

Вид из окна

на улицу

Ремонт

дизайнерский

Квартира в новостройке

да

Год сдачи

1 квартал 2022 г.

Покупка в ипотеку

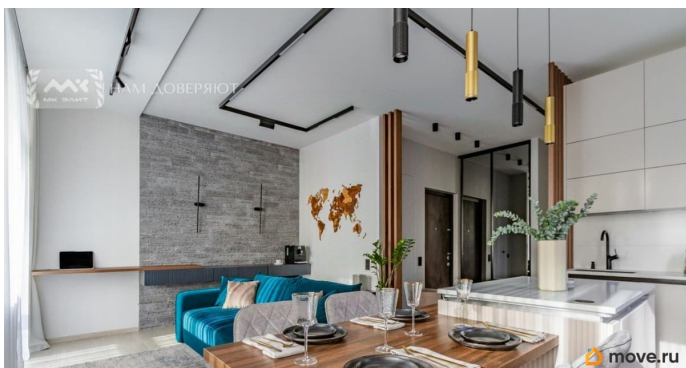
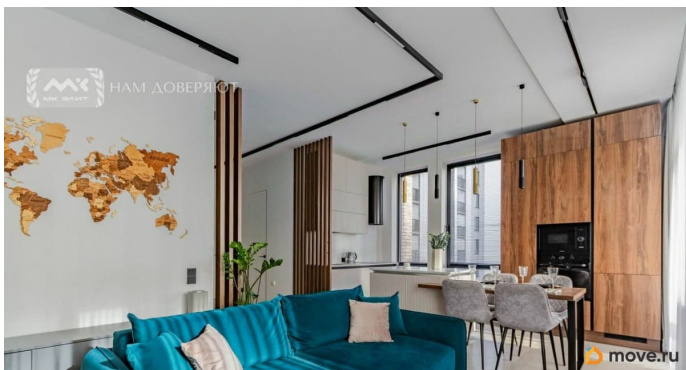
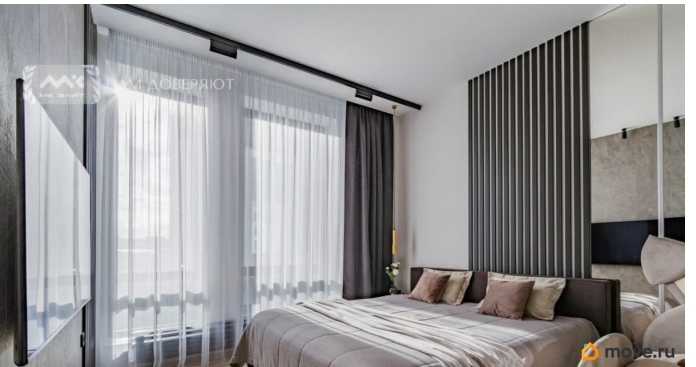
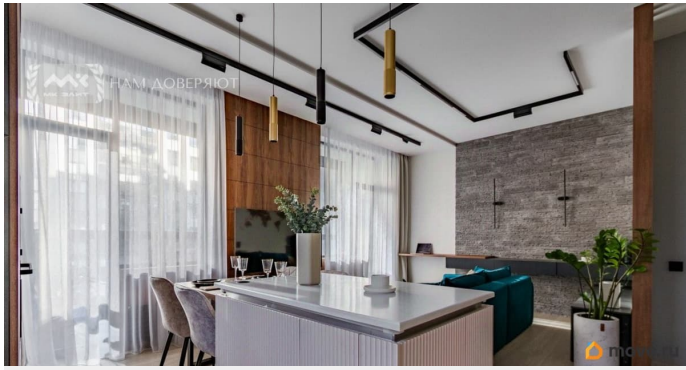
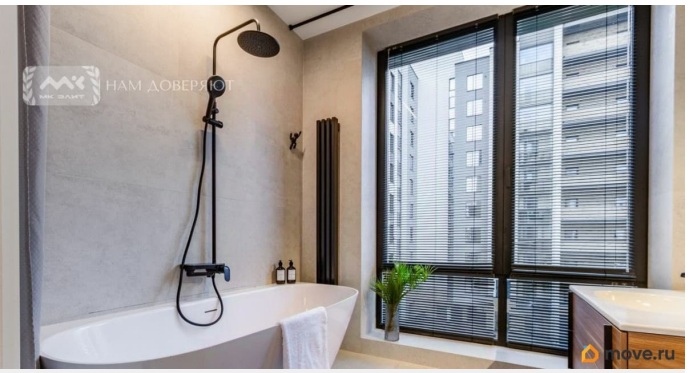
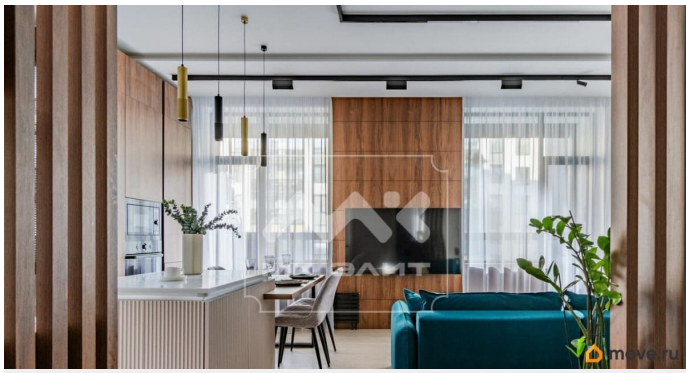
да

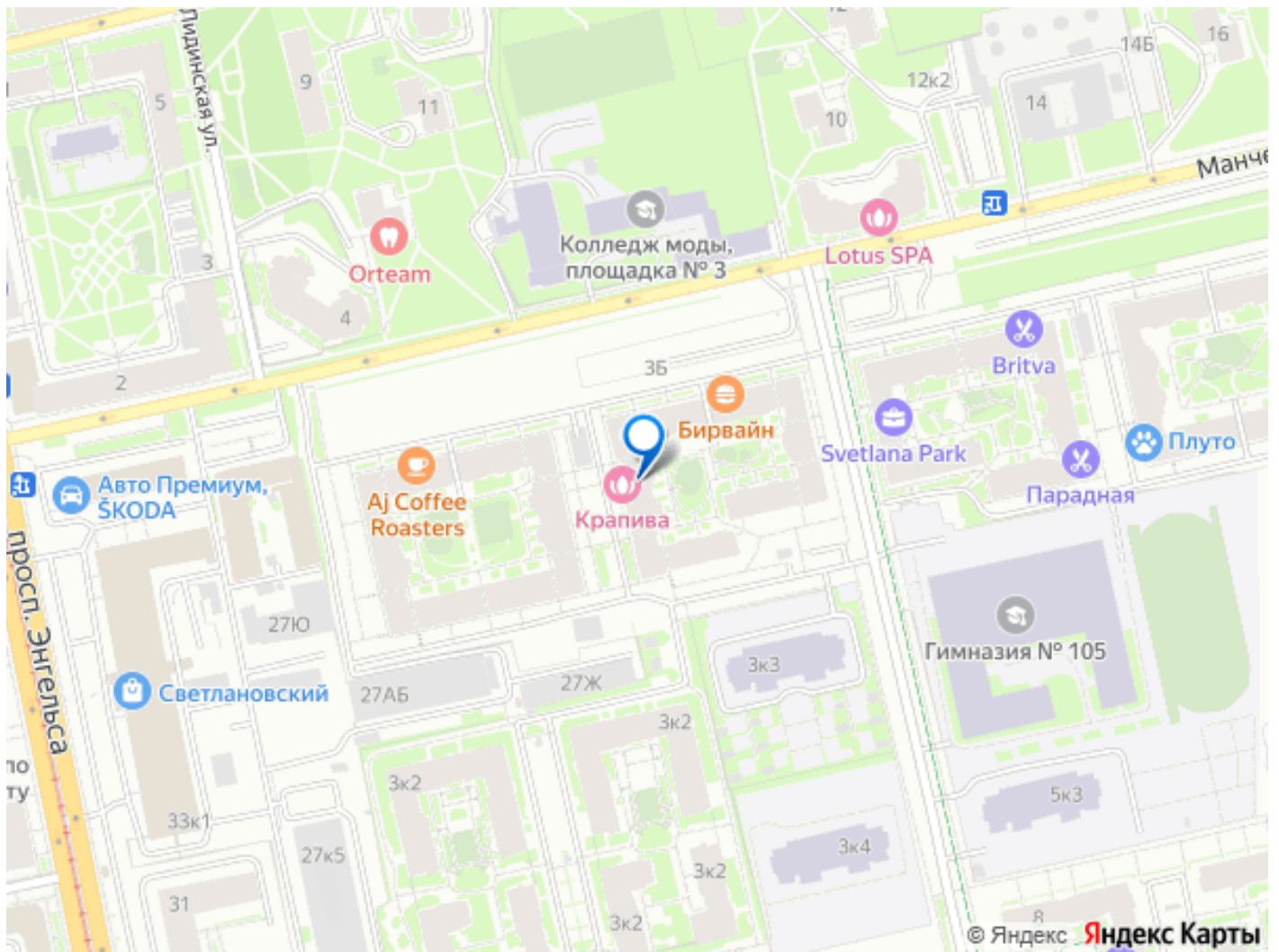
возможна ипотека, лифт

Описание

Арт. 120302307 Почему жизнь в окружении парков — это лучшая инвестиция в себя и свою семью: Ваш персональный фитнес-клуб под открытым небом. Ваш тренажерный зал — это километры беговых дорожек в Сосновке и Удельном парке. Здесь вы и ваши дети будете дышать самым чистым воздухом в городе. Отдых выходного дня — каждый день. Больше не нужно стоять в пробках на загород. Место для пикников, активных игр и спокойного отдыха — прямо у вашего порога. Территория спокойствия и здоровья. Зеленые массивы — это естественный фильтр, который очищает воздух и дарит чувство умиротворения, снижая стресс большого города. Это не просто квартира, это — образ жизни, который делает вас счастливее и повышает ценность вашей недвижимости. О КВАРТИРЕ: Дизайнерская готовность для жизни премиум-класса. Здесь не придется ничего делать — просто заезжайте и

начинайте жить с комфортом. Авторский ремонт и техника премиум-сегмента создают безупречную эстетику и гарантируют надежность. Просторная кухня-гостиная с окнами на две стороны света наполнена светом весь день. Идеально для семейных ужинов и приема гостей. Умная двусторонняя планировка обеспечивает приватность: спальня с гардеробной отделена от гостевой зоны. Роскошная деталь: ванная комната с окном и постирочная зона. Воздушное пространство благодаря панорамным окнам, высоким потолкам 3 м и балкону- террасе. О ДОМЕ И ИНФРАСТРУКТУРЕ: Безопасность и комфорт 24/7. Жилой комплекс «Svetlana Park» от Setl City — это эталон бизнес-класса. Приватные дворы-сады, свободные от машин. Ваши дети могут безопасно играть на современных площадках, а вы — заниматься спортом или отдыхать в уникальном ландшафтном окружении. Паркинг надежно защитит ваш автомобиль. Идеальная локация: Всё лучшее — в шаговой доступности: Зелень и тишина: рядом два легендарных парка — Сосновку и Удельный. Отличная транспортная доступность: всего 10 минут пешком до Светлановской площади. Близость к станциям метро «Удельная», «Политехническая» и «Площадь Мужества». Быстрый выезд на магистрали: всего 6 км до ЗСД и 8 км до КАД. ДОКУМЕНТЫ готовы к сделке: Взрослые собственники; Материнский капитал не использовался; Продажа без доверенностей. Ваша новая, премиальная жизнь в окружении парков ждет вас. Готовы в нее переехать?





Move.ru - вся недвижимость России