

Создано: 28.01.2026 в 12:30

Обновлено: 28.01.2026 в 12:31

<https://spb.move.ru/objects/9288449301>

Собственник

79818867442

**Санкт-Петербург, Ленинский проспект,
78к1**

16 000 000 ₽

Санкт-Петербург, Ленинский проспект, 78к1

Округ

[СПБ, Красносельский район](#)

Улица

[проспект Ленинский](#)

Квартира

Количество комнат

2

Жилая площадь

37 м²

Площадь кухни

12 м²

Общая площадь

64 м²

Этаж

8/20

Детали объекта

Тип сделки

Продам

Раздел

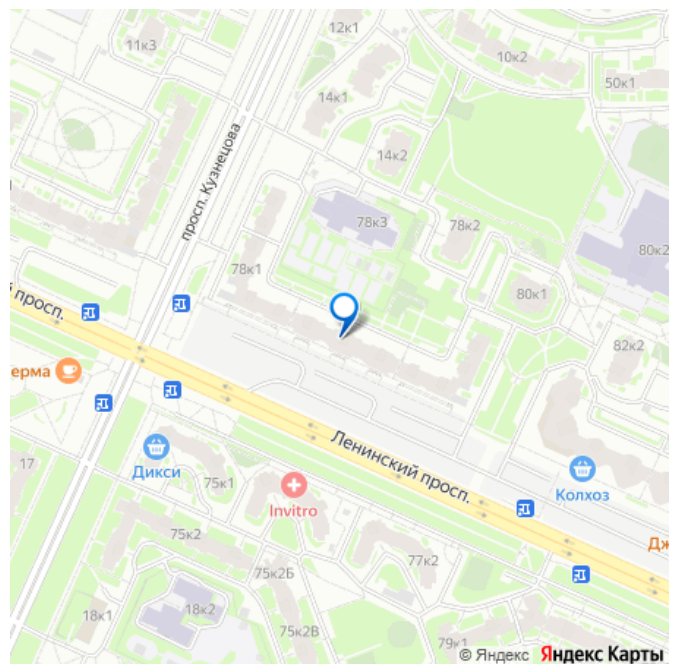
[Квартиры](#)

Тип балкона

балкон

Квартира в новостройке

для заметок



да

Год сдачи

4 квартал 2011 г.

Покупка в ипотеку

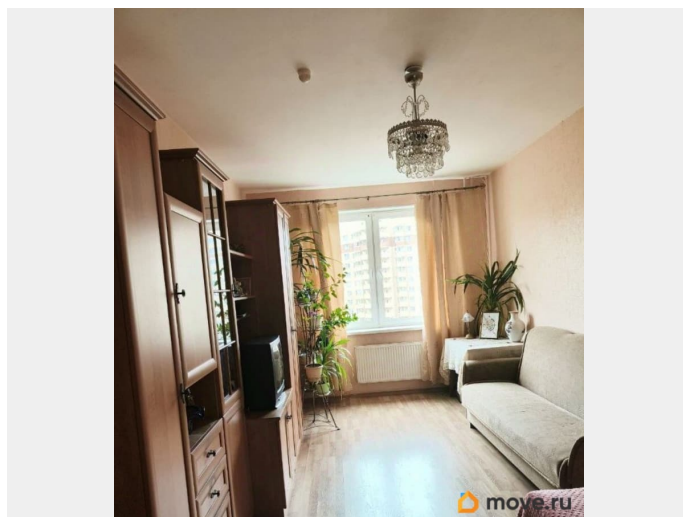
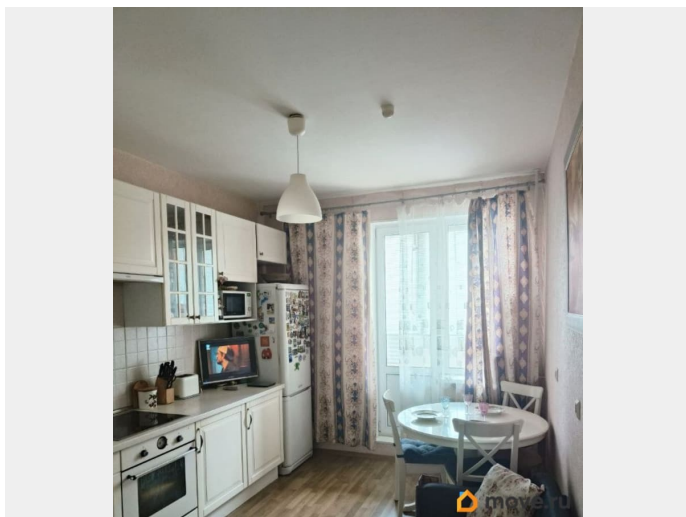
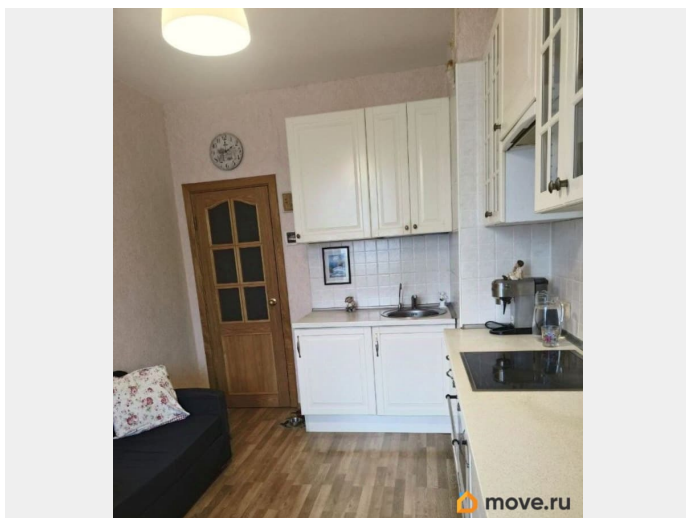
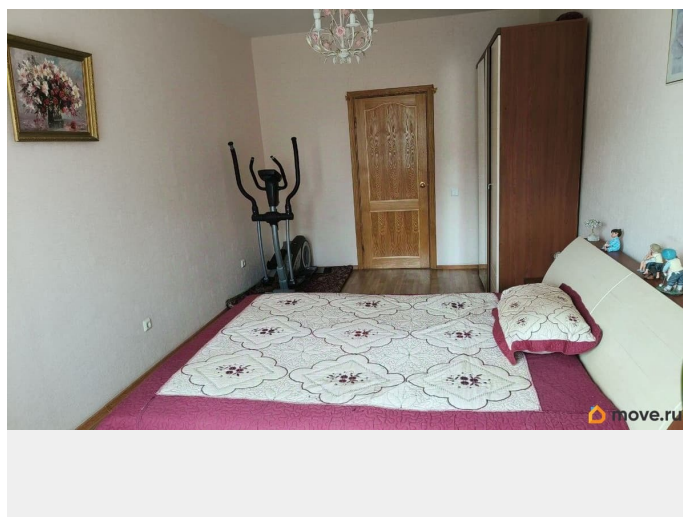
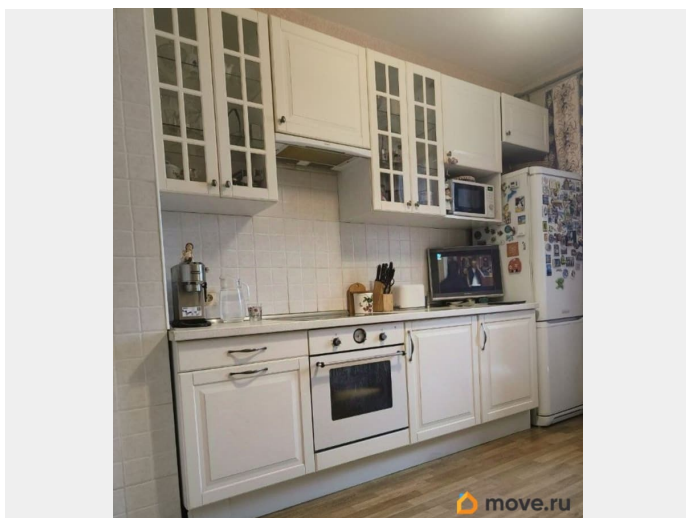
да

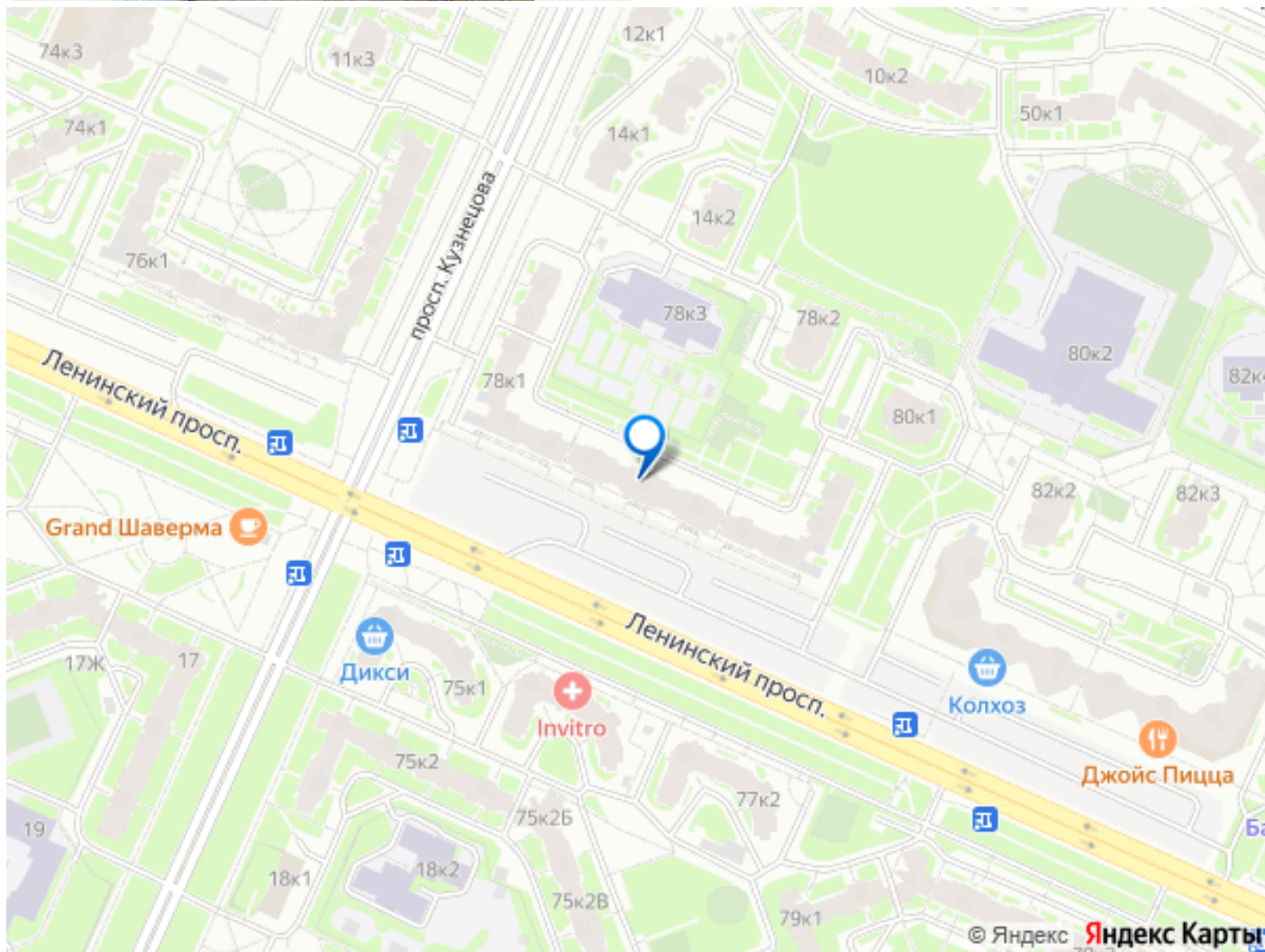
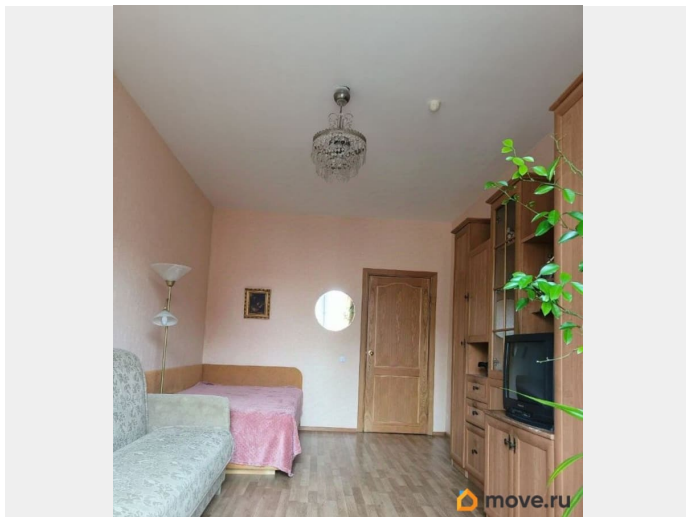
возможна ипотека, лифт, парковка

Описание

Светлая, видовая и теплая 2х. комнатная квартира, с высокими потолками - 2,8м., в кирпично-монолитном доме, 2012 г. постройки. Инфраструктура района отлично развита. Есть все условия для комфортного проживания: кафе, пиццерия, детский сад и новая школа находятся в нашем дворе! В доме есть отапливаемый подземный паркинг. В 20 минутах ходьбы находится Финский залив, где есть песчаный пляж, Южно-Приморский парк, зона променада и велосипедных поездок. Метро Юго-Западная, 20 минут пешком. В квартире: жилая площадь- 36,2 м. - 2 комнаты изолированные, есть кухня-гостиная - отличное решение для встречи и приема гостей! В квартире есть все для комфортно проживания . современная мебель и техника остаётся новым владельцам . Кухня-гостиная - 12 метров, полностью обустроена встроенной современной мебелью и техникой! Есть застекленная лоджия, оборудована как зона спорта и рабочий кабинет! Большая гардеробная комната (4 м2.) позволят разместить свободно вещи для хранения и освободить полезное пространство для проживания! Сан. узел отдельный, выполнен хороший ремонт. Квартира в собственности более 5 лет, без обременений. Один собственник, никто не прописан -

прямая продажа. Просьба к агентам, без
реальных клиентов, не звонить!





Move.ru - вся недвижимость России