

Создано: 08.09.2025 в 17:42

Обновлено: 02.02.2026 в 17:30

Санкт-Петербург, улица Брянцева, 15к2

16 100 000 ₽

Санкт-Петербург, улица Брянцева, 15к2

Округ

[СПБ](#), [Калининский район](#)

Улица

[улица Брянцева](#)

Квартира

Количество комнат

2

Высота потолков

2.75 м

Жилая площадь

36.3 м²

Площадь кухни

9.5 м²

Общая площадь

64 м²

Этаж

23/25

Детали объекта

Тип сделки

Продам

Раздел

[Квартиры](#)

Тип балкона

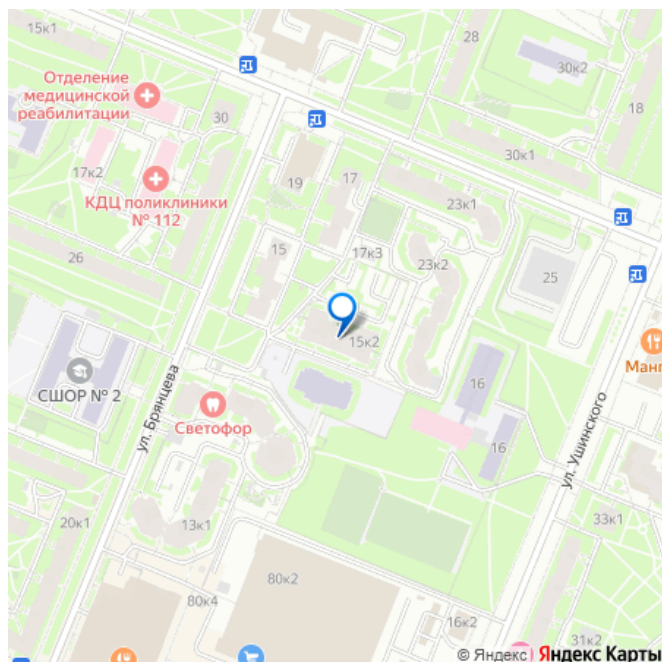
2 балкона

<https://spb.move.ru/objects/9288700473>

Александр Романов, Будь первым

**79817958944, 7981767
0156**

для заметок



Тип санузла

раздельный

Вид из окна

во двор

Ремонт

косметический

Квартира в новостройке

да

Год сдачи

1 квартал 2012 г.

Покупка в ипотеку

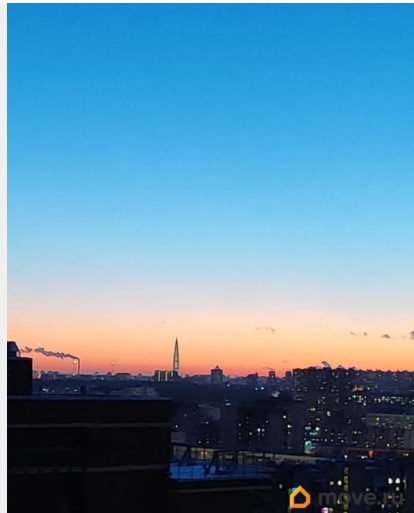
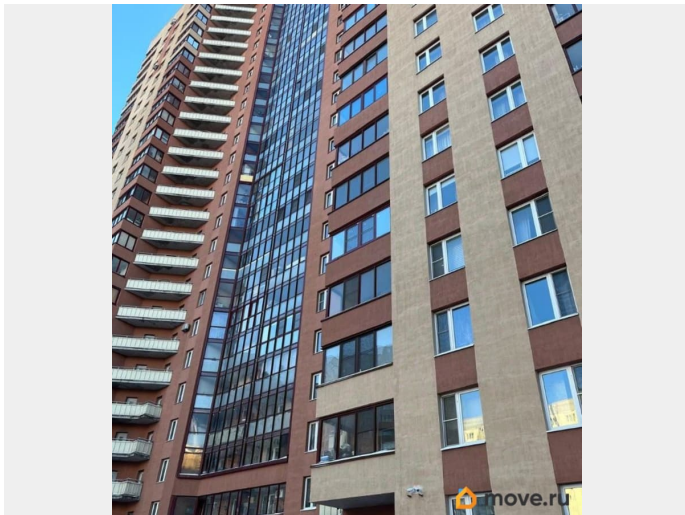
да

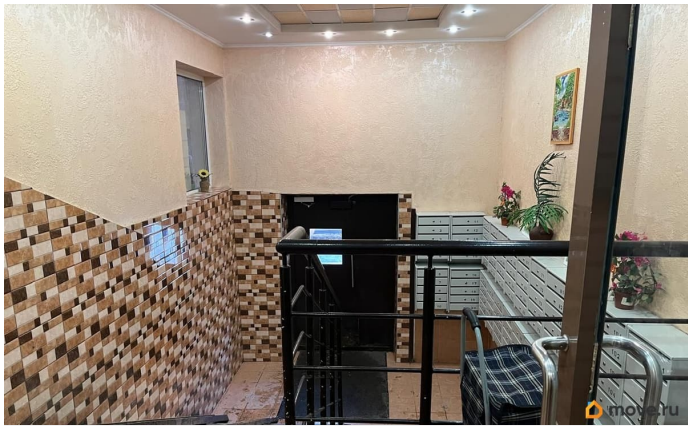
возможна ипотека, лифт, парковка

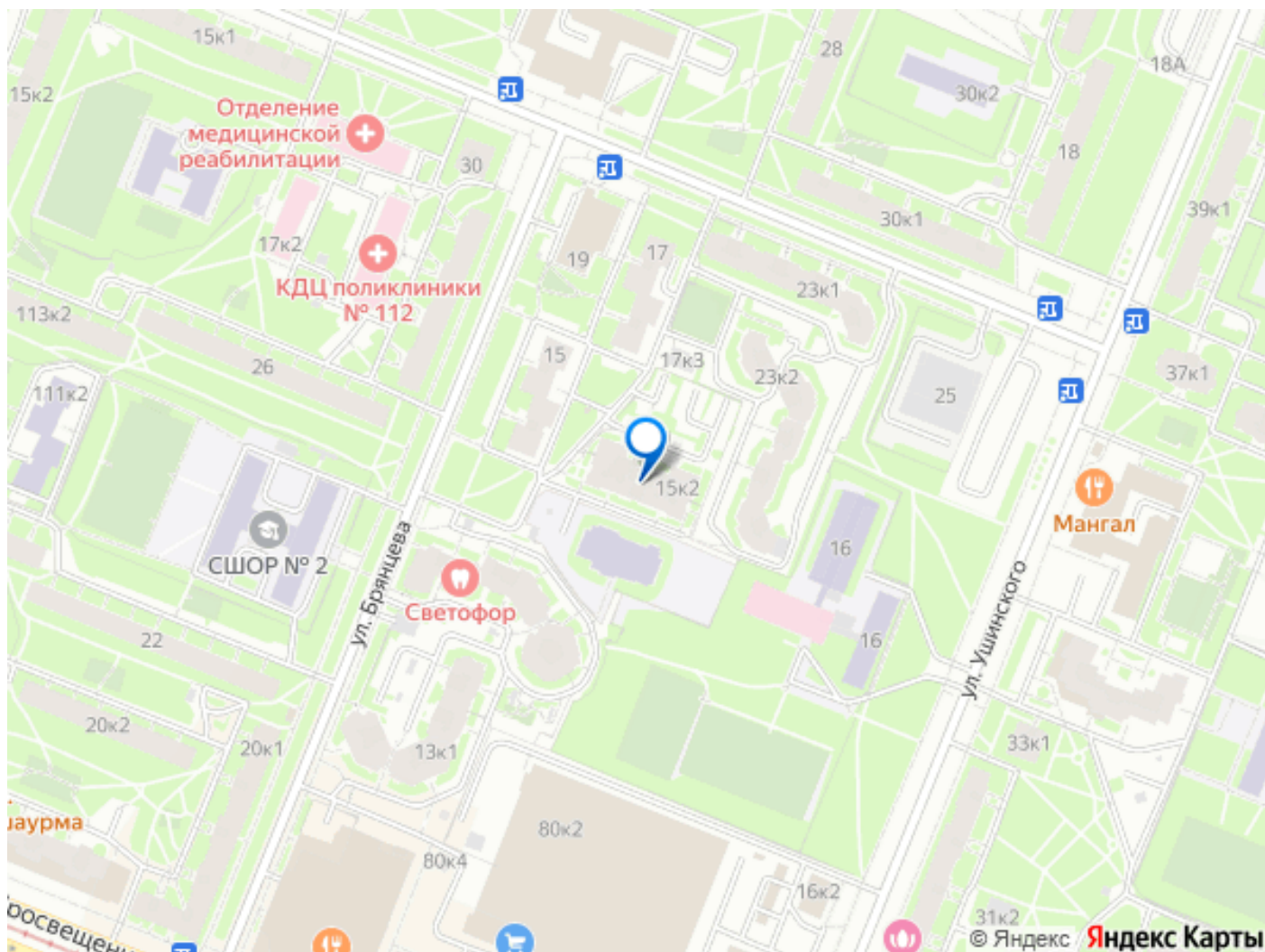
Описание

Продается светлая и просторная квартира с удачной двухсторонней планировкой, идеально подходящая для комфортного проживания! Просторные, квадратные комнаты с высокими потолками создают атмосферу уюта и гармонии. Окна комнат выходят на юг, что обеспечивает отличное освещение в течение всего дня. Две застекленных лоджии на юг и запад открывают живописные виды на город, включая великолепную башню Лахта-центра, которая радует глаз своими красочными огнями в праздничные дни. В квартире остается встроенная кухонная мебель. Также в квартире имеется прихожая, в которой остается верхняя одежда и обувь, и холл, где вы сможете установить гардероб и организовать идеальное разделение на грязную и чистую зоны, что значительно упростит повседневную жизнь. В туалетной комнате имеется гигиенический душ. Вход в

парадную осуществляется через аккуратный и ухоженный подъезд с консьержем и системой видеонаблюдения, что обеспечит вам чувство безопасности. Закрытая территория вокруг дома создает дополнительный комфорт и защиту. Развитая инфраструктура: школы, детские сады, школы спортивного олимпийского резерва для детей, магазины, торговые центры, поликлиники для детей и взрослых, салоны красоты и спортивные комплексы, все в шаговой доступности! Удобный выезд на КАД и всего две остановки до метро «Гражданский проспект» делают квартиру особенно привлекательной. Это жилье находится в собственности первых хозяев с момента постройки дома, не было подвержено перепланировкам и готово к встрече новых жителей. Один собственник, собственность более 10 лет. Подходит для всех видов сделок!







Move.ru - вся недвижимость России