

16 740 000 ₽

Округ

[СПБ, Невский район](#)

Квартира

Количество комнат

2

Жилая площадь

22.2 м²

Площадь кухни

16.4 м²

Общая площадь

65.08 м²

Этаж

4/17

Детали объекта

Тип сделки

Продам

Раздел

[Квартиры](#)

Тип балкона

лоджия

Квартира в новостройке

да

Год сдачи

1 квартал 2028 г.

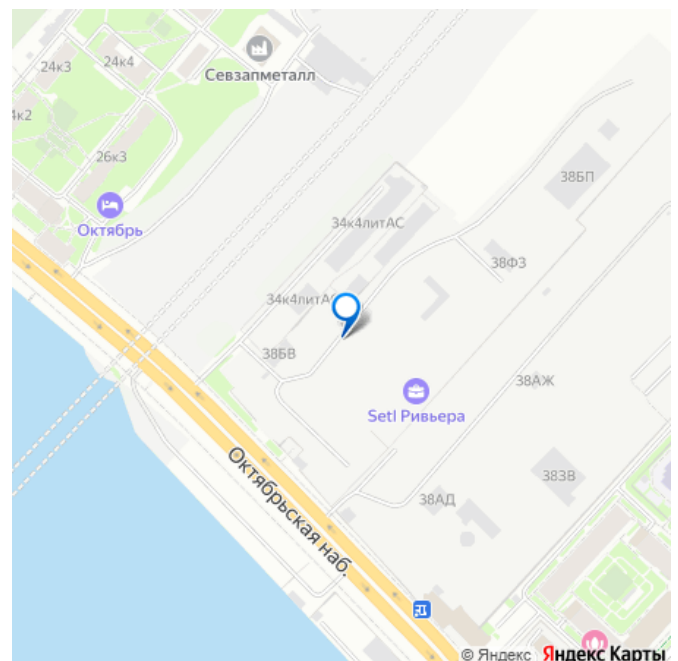
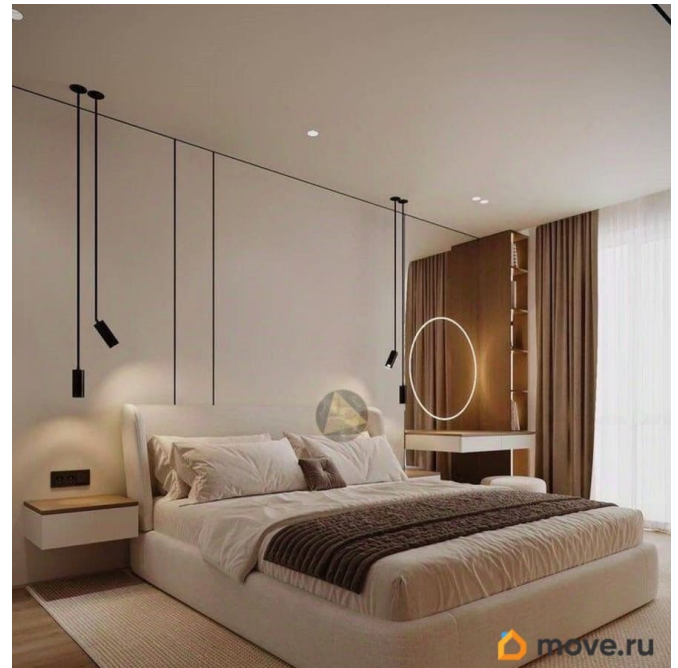
Покупка в ипотеку

<https://spb.move.ru/objects/9290139706>

Брокер элитной недвижимости, Lange and Smith

79884712419

для заметок

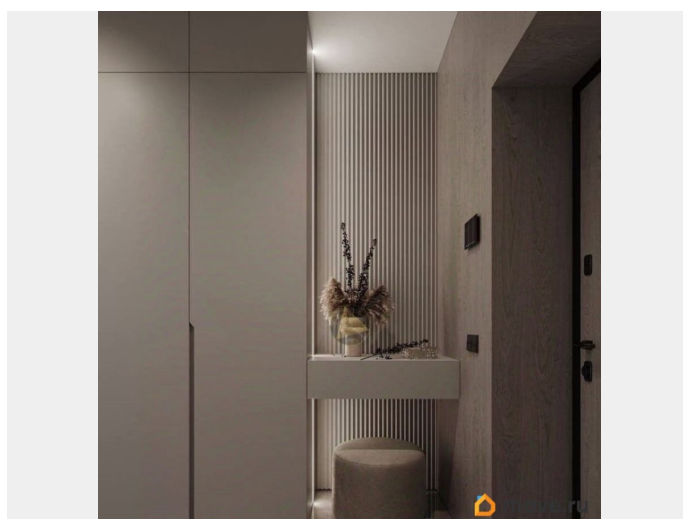
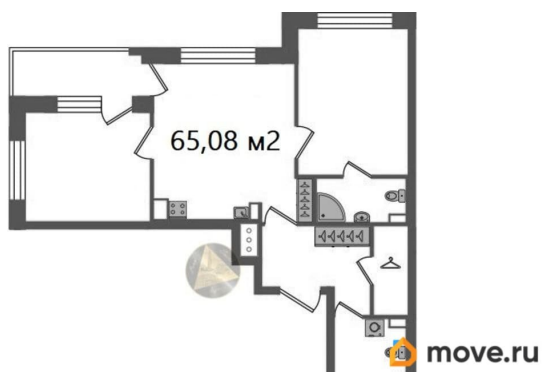
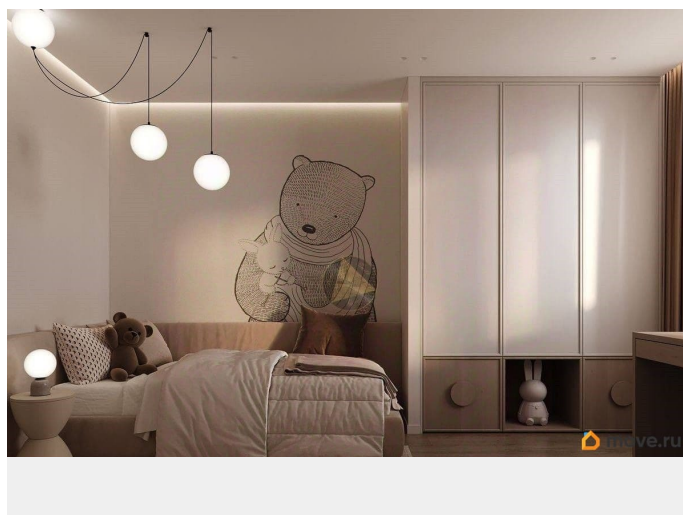
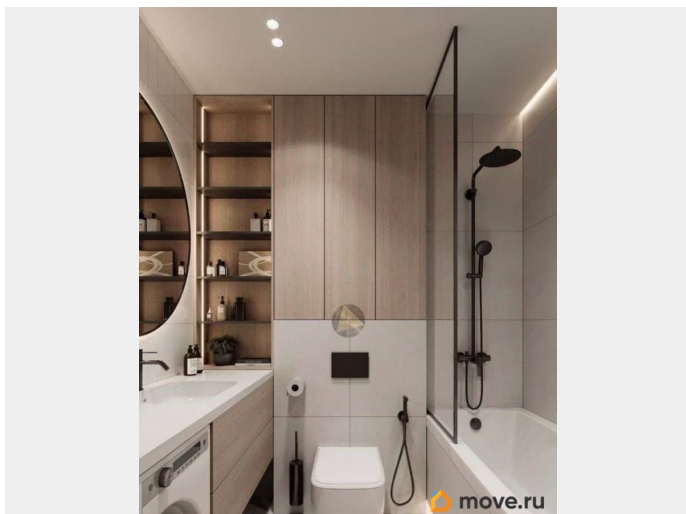
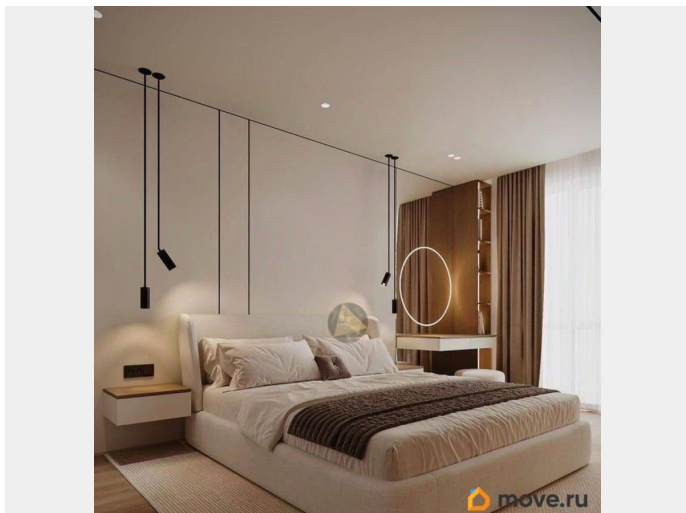


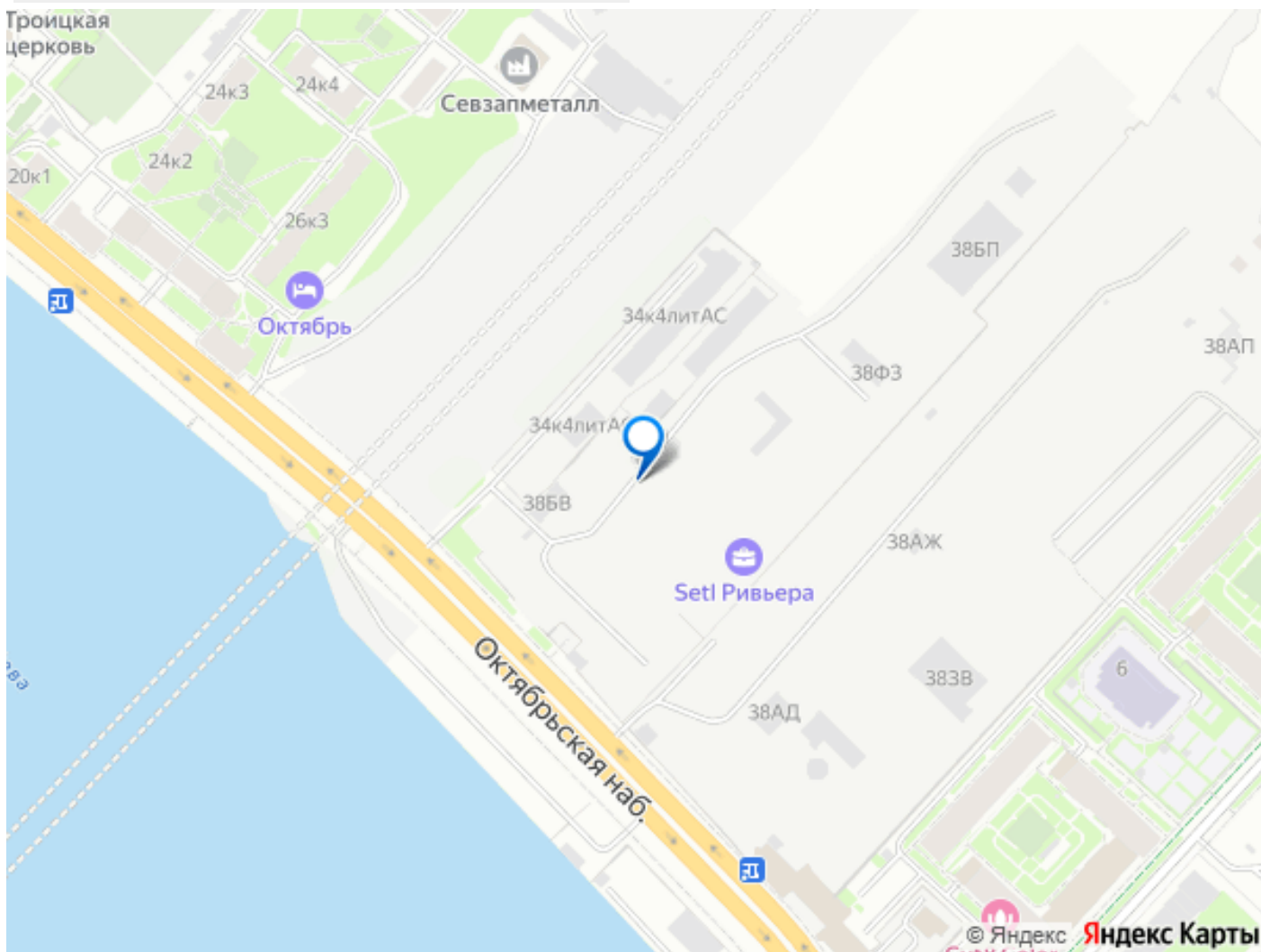
возможна ипотека, лифт, парковка

Описание

Проект комфорт-класса в Невском районе Санкт-Петербурга. Комплекс построен по надёжной кирпично-монолитной технологии на первой береговой линии Невы. Отличное решение для комфортной семейной жизни в непосредственной близости от центра города. Говоря о данном доме можно выделить следующие ПРЕИМУЩЕСТВА: - На территории комплекса находится протяженный пешеходный променад, парк с площадками для занятий различными видами спорта, детские площадки, панорамные качели с видом на Неву. - Для автовладельцев предусмотрен подземный паркинг на 442 машиноместа с видеонаблюдением, оборудованный пит-стоп станцией и точками зарядки для электромобилей. Предусмотрено 628 кладовых помещений. - В проекте предусмотрена система тонкой многоступенчатой очистки воды с ультрафиолетовым обеззараживанием до уровня питьевой. - В состав проекта входят 2 детский сада на 250 и 190 мест, а также школа с бассейном на 1125 учащихся. - Квартира оборудована интеллектуальной системой SetIHome, с помощью которой можно онлайн просматривать данные с камер видеонаблюдения, открывать двери и калитки, передавать показания счётчиков и многое другое. - До центра города можно добраться за 10 минут транспортом, до КАД — 15 минут. До метро Проспект Большевиков и Ул. Дыбенко — 10 минут транспортом. О квартире: - Квартира находится на 4 этаже

17-этажного дома - Общая площадь квартиры
65,08 м2 - Уютная спальня 11,85 м2 - Детская
комната 10,32 м2 - Просторная кухня-
гостиная 16,43 м2 - Раздельный санузел 2,77
м2 + 6,80 м2 - Лоджия 4,16 м2 - Гардеробная
комната 2,33 м2 - Сауна 3,0 м2 Откройте для
себя мир новой перспективы!





Move.ru - вся недвижимость России