

Создано: 09.04.2026 в 16:28

Обновлено: 16.04.2026 в 12:28

Санкт-Петербург, проспект

Авиаконструкторов, 54

20 490 000 ₹

Санкт-Петербург, проспект Авиаконструкторов, 54

Округ

[СПБ, Приморский район](#)

Улица

[проспект Авиаконструкторов](#)

Квартира

Количество комнат

2

Жилая площадь

25.5 м²

Площадь кухни

17.1 м²

Общая площадь

65.08 м²

Этаж

11/12

Детали объекта

Тип сделки

Продам

Раздел

[Квартиры](#)

Тип балкона

лоджия

Квартира в новостройке

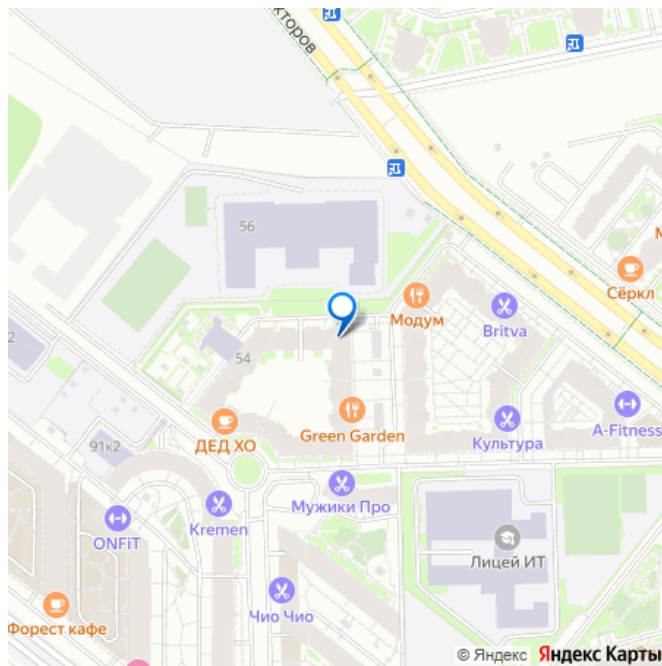
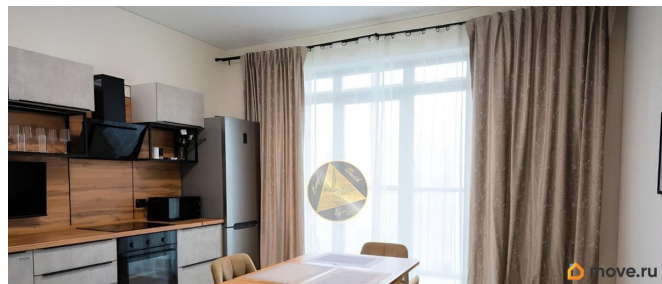
<https://spb.move.ru/objects/9293673614>

Брокер элитной недвижимости 2,

Lange and Smith

79118210838

для заметок



да

Год сдачи

1 квартал 2023 г.

Покупка в ипотеку

да

возможна ипотека, лифт, парковка

Описание

Продается УНИКАЛЬНАЯ двухкомнатная квартира ЕВРО-планировки с ОТДЕЛКОЙ и МЕБЕЛЬЮ с наличием ПАРКИНГА и КЛАДОВОГО ПОМЕЩЕНИЯ в престижной части Приморского района г. Санкт-Петербурга в ШАГОВОЙ доступности от планируемых ст.м. Шуваловский пр. и Каменка. PRO Квартиру: - Общая площадь 65,08 м2. - Кухня 17,05 м2. - Комфортная прихожая зона 11,38 м2. - Большая уютная комната 12,64 м2. - Комфортная детская комната 12,87 м2. - Два санузла 4,1 и 3,26 м2. - Солнечная сторона. - Отличный вид парк. PRO Расположение: - ЖК Modum располагается в тихой части Приморского района в пешей доступности от Юнтоловского лесопарка. - Напротив дома Лицей информационных технологий приморского района Санкт-Петербурга, доступ к которому получают только жители этого и соседнего ЖК. - В шаговой доступности располагается Медицинский институт им. Березина Сергея. - В районе работают рестораны, кафе, продуктовые магазины, школы, ДОУ, аптеки и медицинские центры, торгово-развлекательные комплексы, спортивные арены и бассейн. - Выезд в сторону Курортного и Приозерского направлений для загородного отдыха находится в 4-х минутах

транспортом: до выезда на ЗСД всего 2,1км. -
До Невского проспекта можно добраться за
30 минут; до Васильевского острова - 12
минут. - Парк Крестовского и Елагин остров в
15 минутах на авто. - До пляжа парка 300-
летия 10 минут на авто. PRO Дом: - ЖК
Modum - это продолжение Архитектурного
ансамбля от Надёжного застройщика Arsenal!
- Отличная работа ООО УК с 6-летним
стажем. - Подземный паркинг и
дополнительные машиноместа во дворе. -
Чистый, уютный и зелёный двор, за которым
следит Садовник. - Дом возведён по
технологии монолитного каркаса с двойной
кладкой кирпича, в доме всегда тепло и сухо.
БЕЗ ОБРЕМЕНЕНИЙ. 1 ВЗРОСЛЫЙ
СОБСТВЕННИК. Все документы готовы к
сделке. Звоните, ответим на все ваши
вопросы!

