

Санкт-Петербург, улица Карташихина, 13

20 900 000 ₽

Санкт-Петербург, улица Карташихина, 13

Округ

[СПБ, Василеостровский район](#)

Улица

[улица Карташихина](#)

Квартира

Количество комнат

2

Высота потолков

2.9 м

Жилая площадь

38.9 м²

Площадь кухни

6.8 м²

Общая площадь

65.3 м²

Этаж

4/6

Детали объекта

Тип сделки

Продам

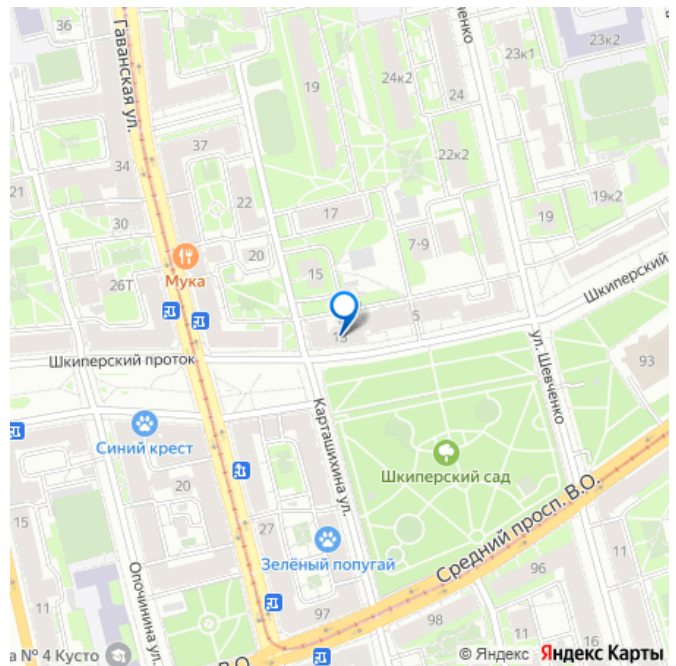
Раздел

[Квартиры](#)

Тип балкона

балкон

для заметок



Тип санузла

совмещенный

Вид из окна

на улицу

Ремонт

дизайнерский

Покупка в ипотеку

да

возможна ипотека, лифт, парковка

Описание

ID: 1915150 ЭКСКЛЮЗИВ: Авторский лофт с видом на парк в историческом доме на Васильевском острове. 65,3 м2 света, дизайна и тишины. Это не «двушка». Это единое пространство, где встречаются история, искусство жить и панорама Шкиперского сада. Для тех, кто покупает не квадратные метры, а атмосферу, стиль и уединение в самом сердце города. Три главные ценности этого объекта: 1. АВТОРСКИЙ ДИЗАЙН ПРЕМИУМ-КЛАССА. Ремонт, в котором продумано всё: от скрытых дверей и тёплых полов до систем хранения. Высококачественная отделка, готовая техника. Ваш переезд — это просто распаковка чемоданов. 2. ВИД НА ЗЕЛЁНЫЙ ПАРК ИЗ БОЛЬШИХ ОКОН. Южная сторона. Панорамные виды из гостиной и спальни на Шкиперский сад. Утренний кофе и вечерний отдых — всегда с перспективой в парк, а не в соседний дом или двор-колодец. 3. АУРА ИСТОРИЧЕСКОГО ДОМА В ГАВАНИ. Кирпичные стены 1910 года, высокие потолки 2,9 м, штабуповые окна. Характер старого Петербурга и полная приватность в тихом парке. О пространстве: Ключевая зона —

кухня-гостиная площадью около 30 м². Это светлое, цельное пространство для жизни, где легко разместится и обеденный стол для гостей, и диванная зона. Смежно-изолированная планировка создаёт возможность для уединения, сохраняя ощущение свободной планировки лофта.

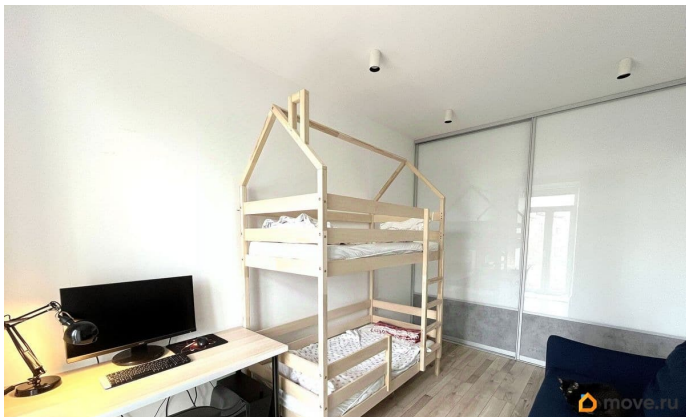
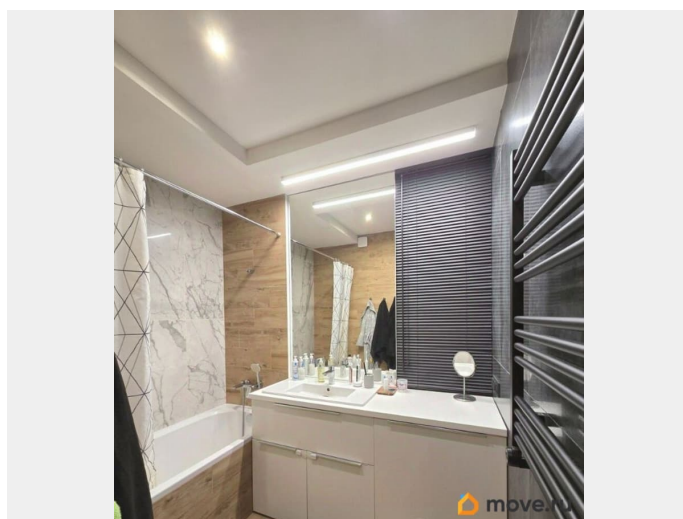
Детали, которые создают комфорт:

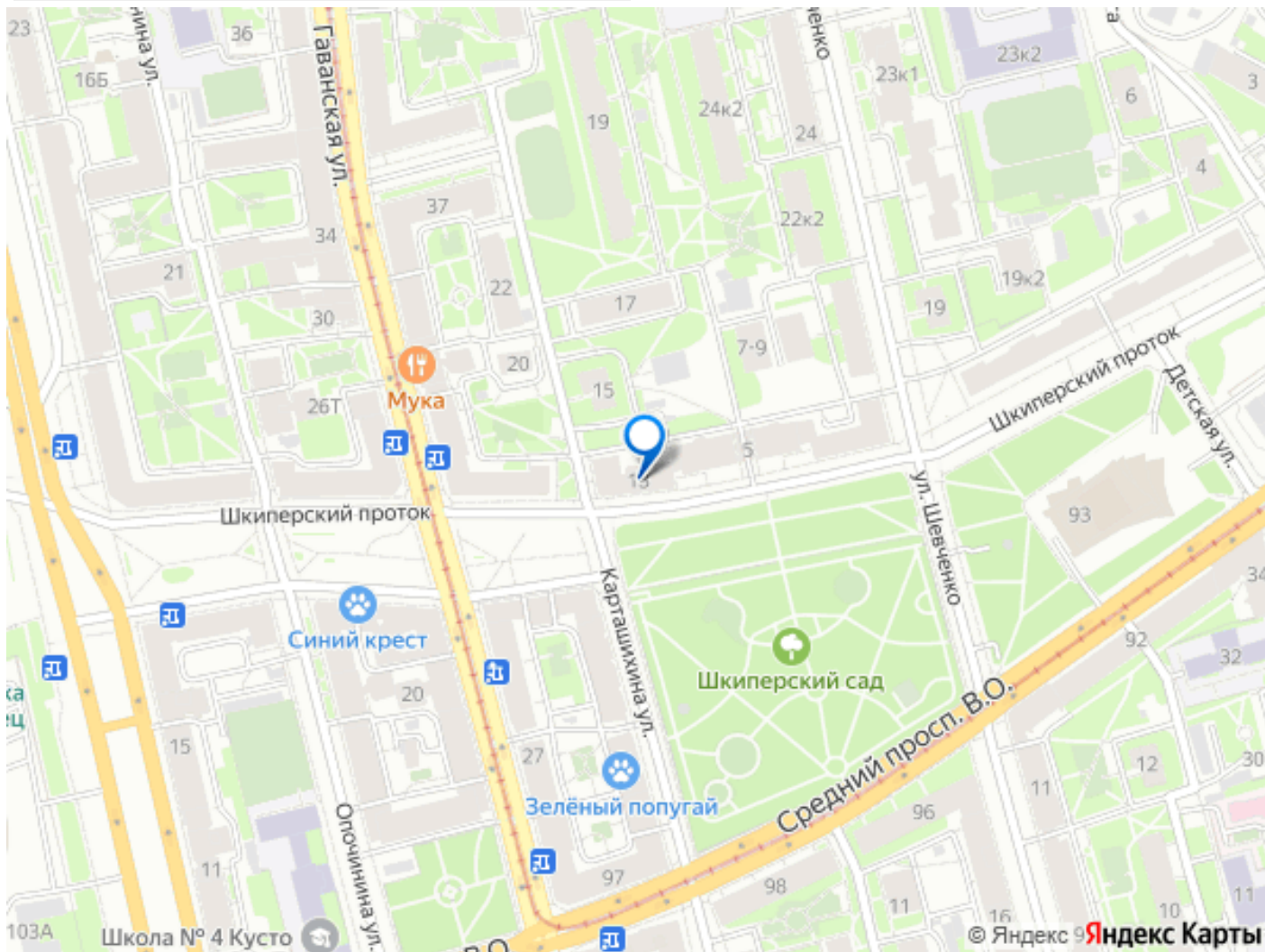
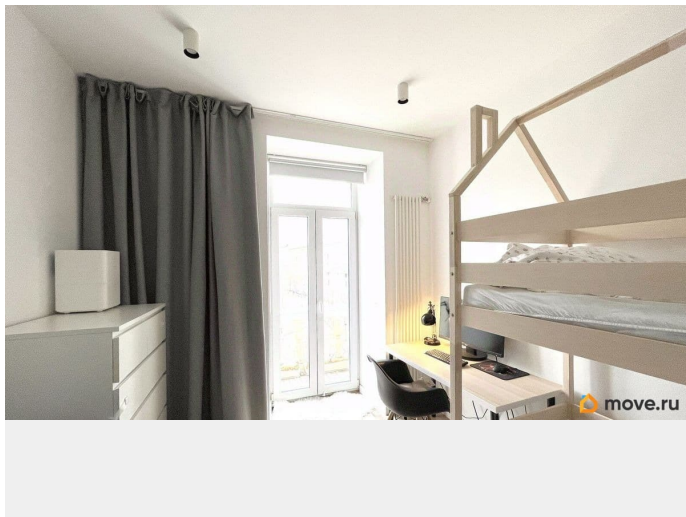
- Общая площадь 65,3 м² (просторнее стандартных «двушек» на 15-20%).
- Полностью готовый дизайнерский ремонт. Вся техника и мебель могут остаться.
- Инженерные решения: тёплые полы, газовая колонка (независимое ГВС), видеонаблюдение, лифт.
- Балкон с тем же видовым парковым ориентиром.

Парковочные места, как на улице перед домом, так и во дворе. Локация и окружение: Дом расположен в тихой, исторической части Гавани. Ваш «задний двор» — Шкиперский сад. В пешей доступности — «Севкабель Порт», «Музей Курёхина», «Эрарта», набережные. 15 минут до метро «Горный институт». Есть возможность парковки у дома. Условия: 2 собственника, более 5 лет в собственности. Чистая продажа, без обременений. Возможна ипотека.

Рассматриваем встречную покупку с комфортным графиком. Для кого это идеально? Для состоявшейся пары, которая ценит общее пространство для вечеров и уединённые уголки для работы. Для успешного человека, для которого дом — это галерея, кабинет и личное retreat. Для ценителя, который понимает разницу между просто ремонтом и авторским дизайном, между видом во двор и видом на парк в историческом районе. Это штучное предложение. Оно создано для одного-единственного покупателя, который ищет именно такой набор ценностей. Готовы увидеть будущее, которое вас ждёт? Звоните

для частной экскурсии в вашу новую
жизнь.





Move.ru - вся недвижимость России