

19 440 000 ₹

Округ

[СПБ, Московский район](#)

для заметок

Квартира

Количество комнат

2

Жилая площадь

24.4 м²

Площадь кухни

19.5 м²

Общая площадь

65.3 м²

Этаж

4/12

Детали объекта

Тип сделки

Продам

Раздел

[Квартиры](#)

Тип балкона

балкон

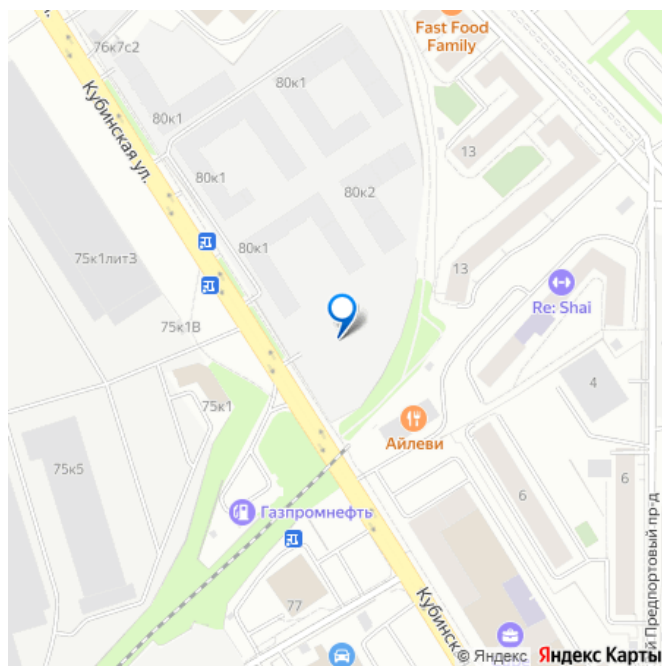
Квартира в новостройке

да

Год сдачи

4 квартал 2028 г.

Покупка в ипотеку

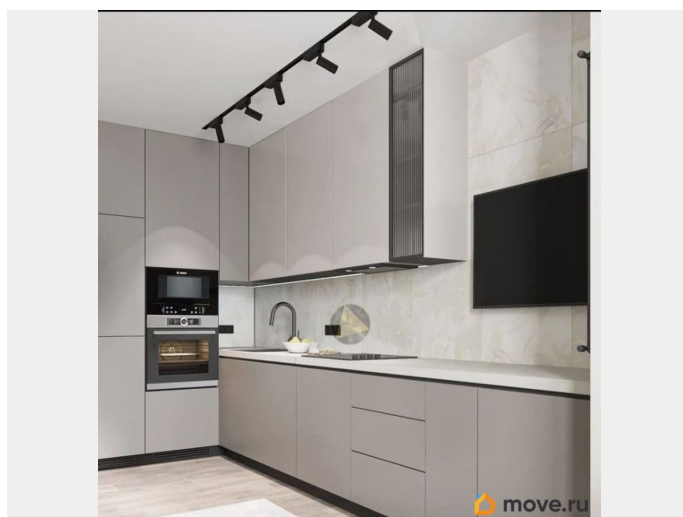
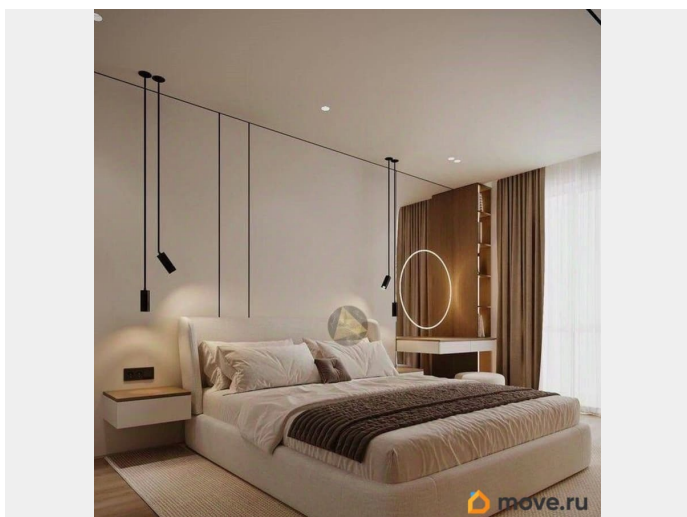


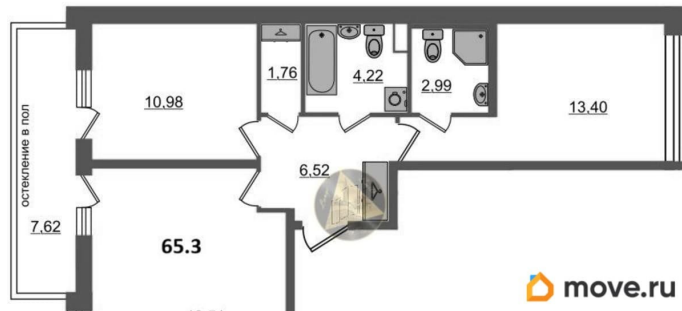
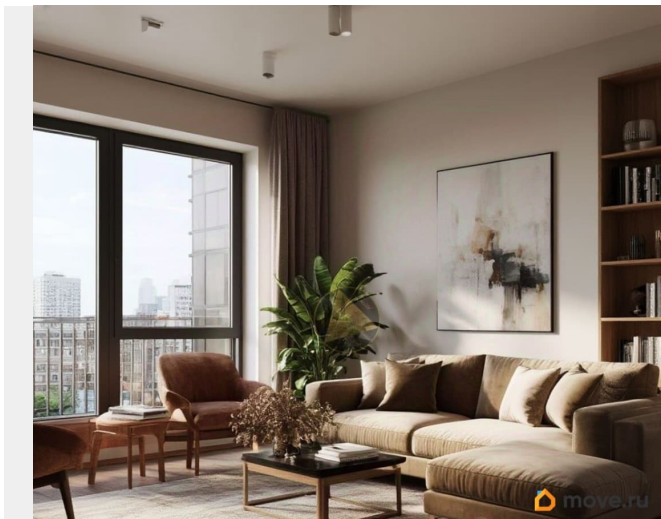
возможна ипотека, лифт, парковка

Описание

Жилой комплекс в престижном Московском районе Санкт-Петербурга. Вдохновленный эстетикой кирпичных доходных домов, ЖК выполнен в единой архитектурной концепции: фундаментальный кирпичный низ и светлый невесомый верх. Сочетая строгую монументальность прошлого и технологичность будущего, проект органично вписывается в контекст района, куда когда-то планировалось перенести центр города. Говоря о данном доме можно выделить следующие ПРЕИМУЩЕСТВА: 1. В каждой парадной предусмотрены зоны для хранения колясок и велосипедов. В центральных входных группах общей площадью более 100 м² расположены просторная зона ожидания, лаундж-зона с камином и стойка ресепшен с латунными вставкам 2. Для автовладельцев предусмотрен двухуровневый подземный паркинг на 690 машино-мест с возможностью спуска на лифте из каждой секции. Также в цокольном этаже запланированы просторные кладовые помещения для хранения сезонных вещей и спортивного инвентаря. 3. Территория жилого комплекса закрыта от посторонних, ограждена и оборудована воротами и калитками. Ведется круглосуточное видеонаблюдение, а система УФ-обеззараживания в лифтах обеспечивает дополнительную безопасность. 4. На территории проекта оборудованы детские площадки SetlKids из натуральных экологичных материалов, спортивная зона SetlSport с тренажерами и фитнес-капсулой, игровой парк и мини-стадион. Выполнено

ландшафтное озеленение: кленовая и цветочная аллеи, сад трав, сад камней, еловый сквер, а также уютные дворы-патио в пейзажном стиле. 5. В пешей доступности находятся детские сады (в том числе два на 130 мест на территории ЖК), школы, торговые центры, рестораны и фитнес-клубы. Станция метро Московская расположена примерно в 25 минутах ходьбы, автовладельцы же могут добраться до центра города за 20 минут, до аэропорта Пулково — за 15 минут, а до ЗСД и КАД — всего за 5 минут. Квартира находится на 4/12 этаже. Общая площадь квартиры 65.3 м². Светлая спальня 13.4 м². Уютная детская 10.98 м². Просторная кухня-гостиная 19.51 м². Балкон 7.62 м². Гардеробная 1.76 м². Раздельный санузел 4.22 + 2.99 м². Откройте для себя мир новой перспективы!





move.ru

