

Создано: 19.02.2026 в 15:26

Обновлено: 15.04.2026 в 23:22

Алла Иванова, Невский простор

79811306295

Санкт-Петербург, улица Белинского, 5

24 900 000 ₺

Санкт-Петербург, улица Белинского, 5

Округ

[СПБ, Центральный район](#)

Улица

[площадь Белинского](#)

Квартира

Количество комнат

2

Высота потолков

3.4 м

Жилая площадь

32 м²

Площадь кухни

9.2 м²

Общая площадь

65.4 м²

Этаж

5/6

Детали объекта

Тип сделки

Продам

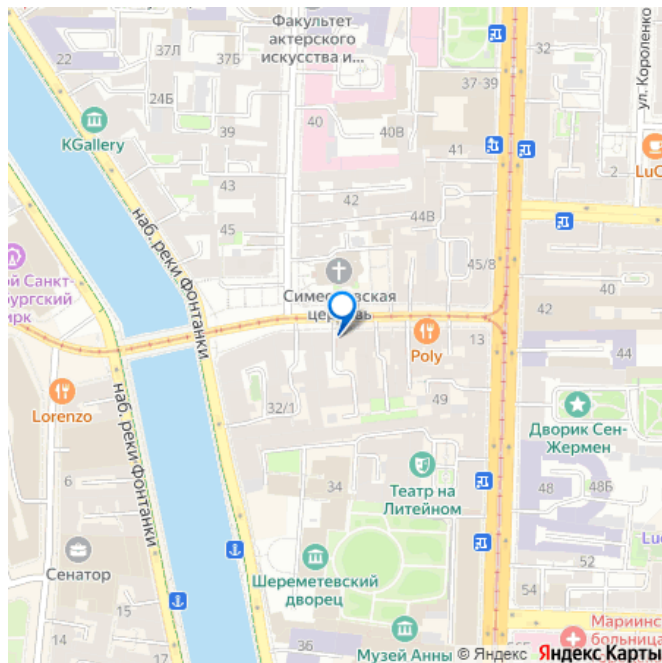
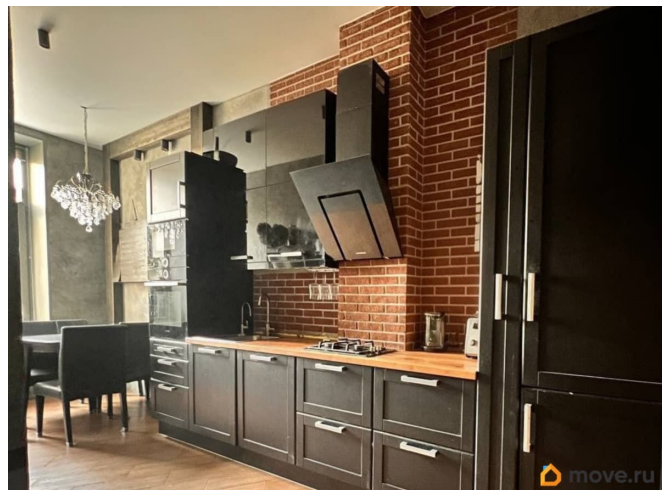
Раздел

[Квартиры](#)

Тип балкона

балкон

для заметок



Тип санузла

раздельный

Вид из окна

во двор

Ремонт

евро

Покупка в ипотеку

да

возможна ипотека, лифт

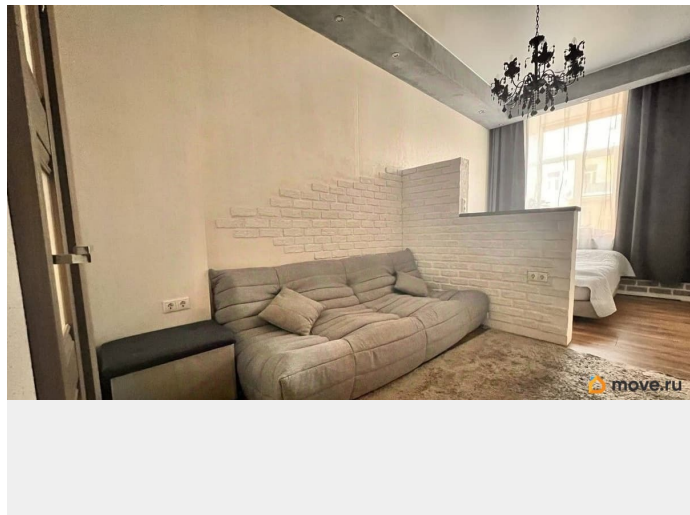
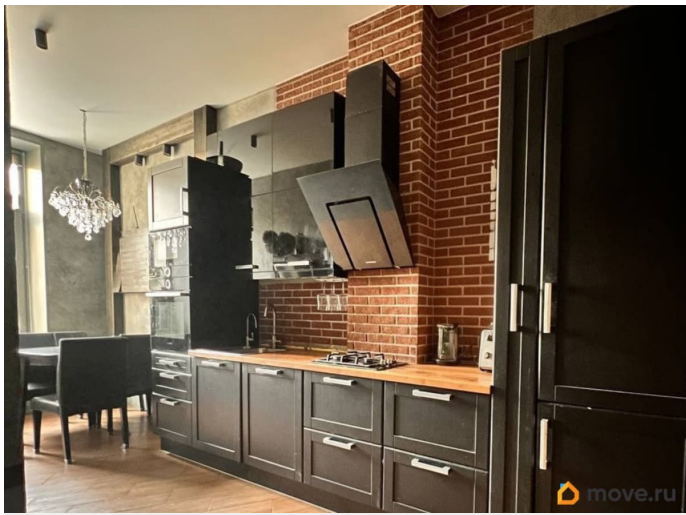
Описание

Арт. 131565674 Продается просторная двухкомнатная квартира в престижной локации - «Золотом треугольнике» Санкт-Петербурга, которая сочетает комфорт современного жилья и уникальную атмосферу исторического центра города. Топовая локация! Квартира расположена всего в пяти минутах пешком от главных достопримечательностей Санкт-Петербурга: Невского проспекта, Летнего сада, Дворцовой площади, Марсова поля, Михайловского замка, Русского музея, а также набережных Фонтанки и Мойки. Это место идеально подходит как для личного проживания, так и для инвестиционных проектов. Комфорт и удобство Квартира светлая, теплая с продуманной планировкой и высокими потолками (3,4 м).В квартире выполнен качественный ремонт с использованием материалов от лучших европейских производителей. Осталось завершить отделку санузла, что дает вам возможность оформить его по своему вкусу. Для вашего удобства уже установлена встроенная кухонная мебель с бытовой техникой, обустроена гардеробная. Квартира

двухсторонняя, с видом на зеленый двор, что обеспечивает тишину и уют даже в самом центре города. Вход осуществляется через закрытый двор. Дом был капитально отремонтирован в 1985 году, перекрытия железобетонные, установлен новый лифт. Инфраструктура на высшем уровне Жители этого района могут наслаждаться развитой инфраструктурой: рядом находятся лучшие гимназии, детские сады, рестораны, кафе, банки, поликлиники, почтовые отделения, салоны красоты, фитнес-центры и торгово-развлекательные комплексы «Стокман» и «Галерея». Идеальная транспортная доступность. Станций метро «Маяковская», «Гостиный Двор», «Чернышевская» и «Владимирская» - 10 минут пешком.

Готовность к сделке Квартира юридически чиста: один взрослый собственник, обременений нет, ипотечные средства и материнский капитал не использовались. Документы полностью готовы к сделке, а выход на нее возможен всего за три дня. Возможен разумный торг после просмотра квартиры. Не упустите шанс стать владельцем уникальной недвижимости в центре Санкт-Петербурга! Эта квартира - идеальное сочетание комфорта, удобства и престижной локации. Звоните прямо сейчас для записи на просмотр! Звоните сейчас! Хороший объект продаётся быстро!

***** Почему нужно работать с агентством недвижимости «Невский Простор»? Услуги сертифицированы Российской Гильдией Риэлторов (РГР). Профессиональная ответственность застрахована. СПАО «ИНГОСТРАХ» вернёт до 10 млн. руб. в случае утраты права собственности. Бесплатное юридическое сопровождение сделки. Помощь в одобрении ипотеки.



АГЕНТСТВО НЕДВИЖИМОСТИ
НЕВСКИЙ ПРОСТОР

КОМНАТ
2

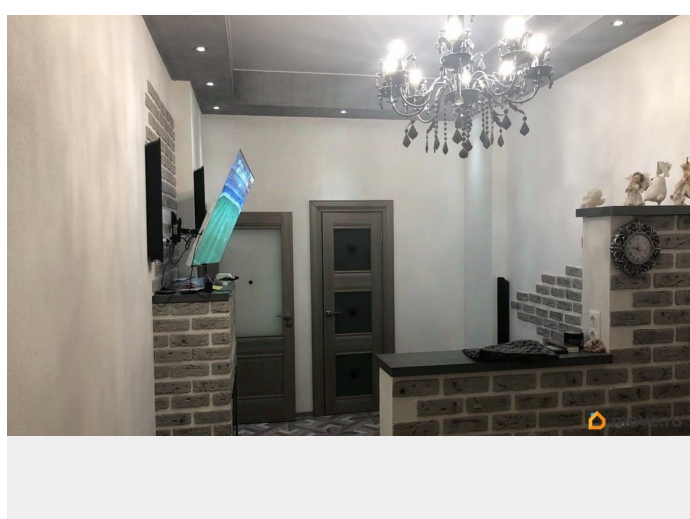
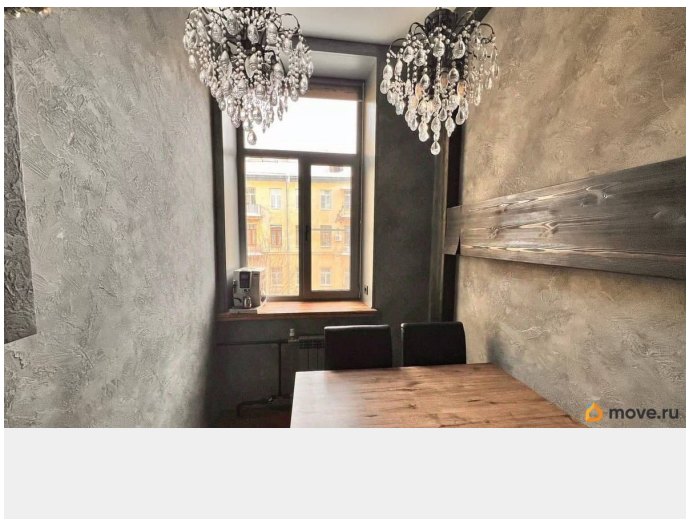
ЭТАЖ
5/6

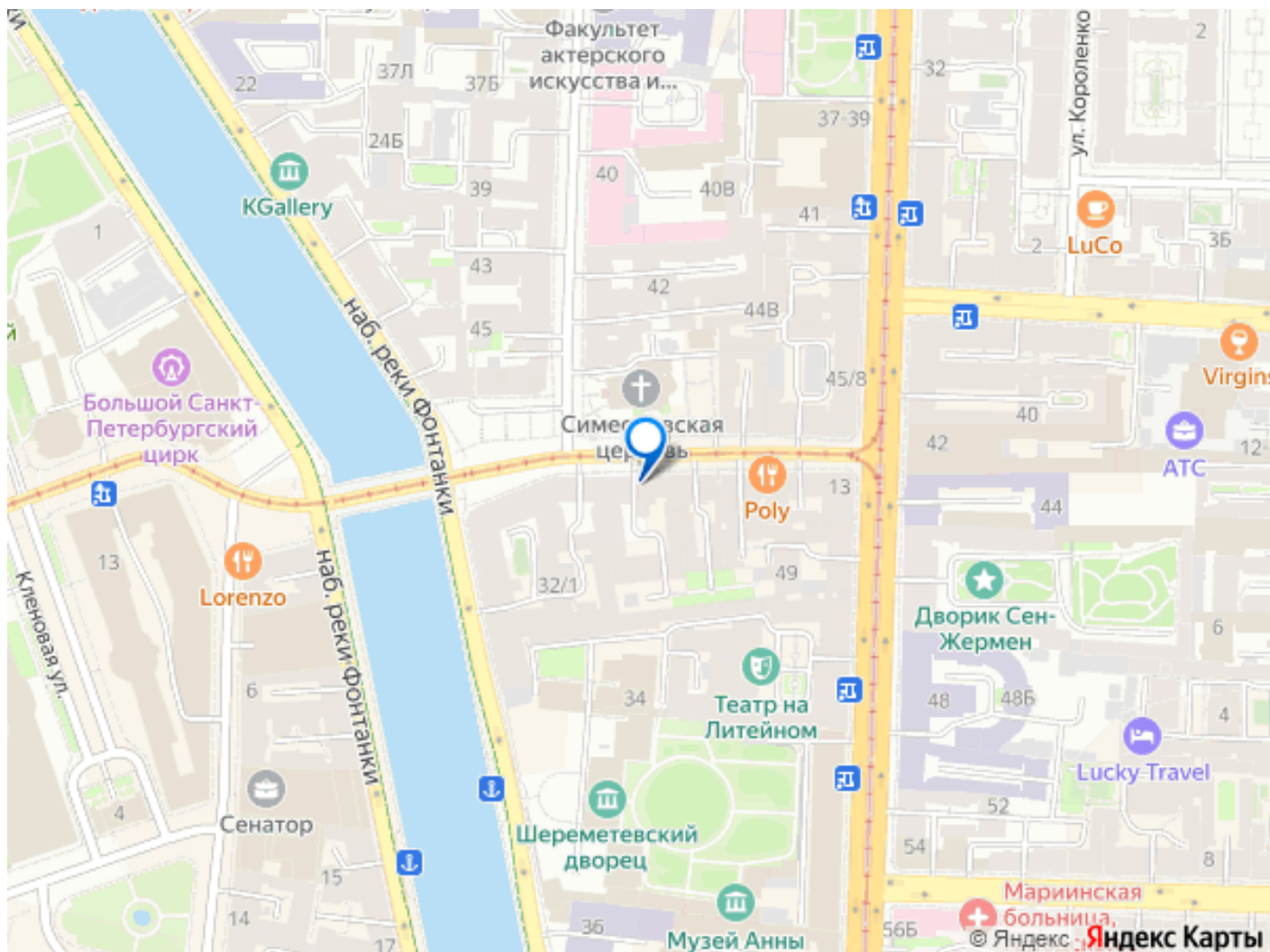
ОБЩАЯ ПЛОЩАДЬ
65,4 м²

ЖИЛАЯ ПЛОЩАДЬ
32,7 м²

ПЛОЩАДЬ КУХНИ
9,1 м²

Актуальная планировка
г. Санкт-Петербург, Центральный р-н, ул. Белинского д. 5
Гостинный двор 13 мин ⚡ Маяковская 14 мин ⚡





Move.ru - вся недвижимость России