

Создано: 09.09.2025 в 00:47

Обновлено: 13.12.2025 в 07:11

Санкт-Петербург, Коломяжский проспект,  
28к2

**16 900 000 ₽**

Санкт-Петербург, Коломяжский проспект, 28к2

Округ

[СПБ, Приморский район](#)

Улица

[проспект Коломяжский](#)

## Квартира

Количество комнат

2

Высота потолков

2.6 м

Жилая площадь

38.7 м<sup>2</sup>

Площадь кухни

13 м<sup>2</sup>

Общая площадь

65.5 м<sup>2</sup>

Этаж

2/14

## Детали объекта

Тип сделки

Продам

Раздел

[Квартиры](#)

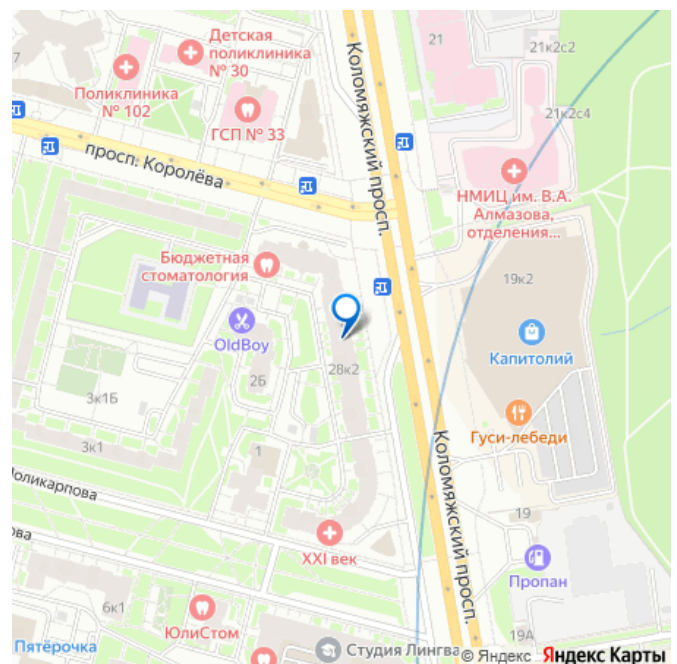
Тип санузла

<https://spb.move.ru/objects/9284775701>

Анна Новицкая, ПРОСПЕКТ

**79811381062**

для заметок



раздельный

Вид из окна

на улицу

Ремонт

косметический

Покупка в ипотеку

да

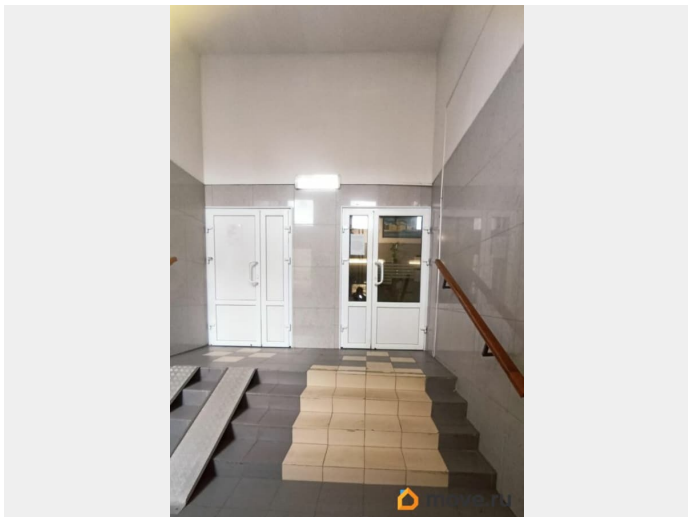
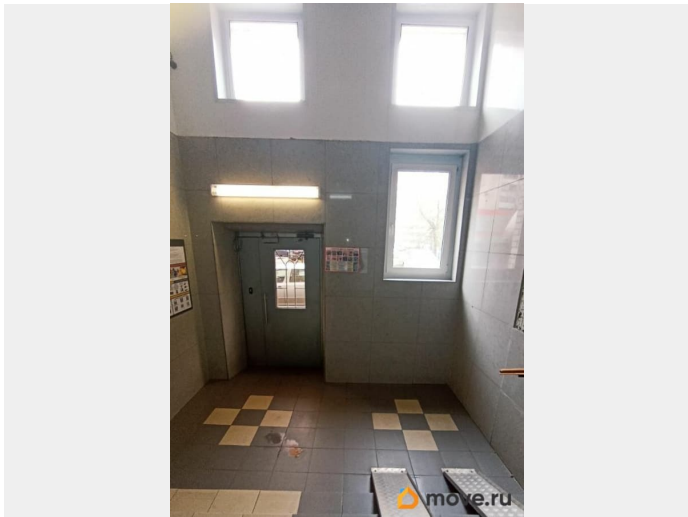
возможна ипотека, лифт, парковка

## Описание

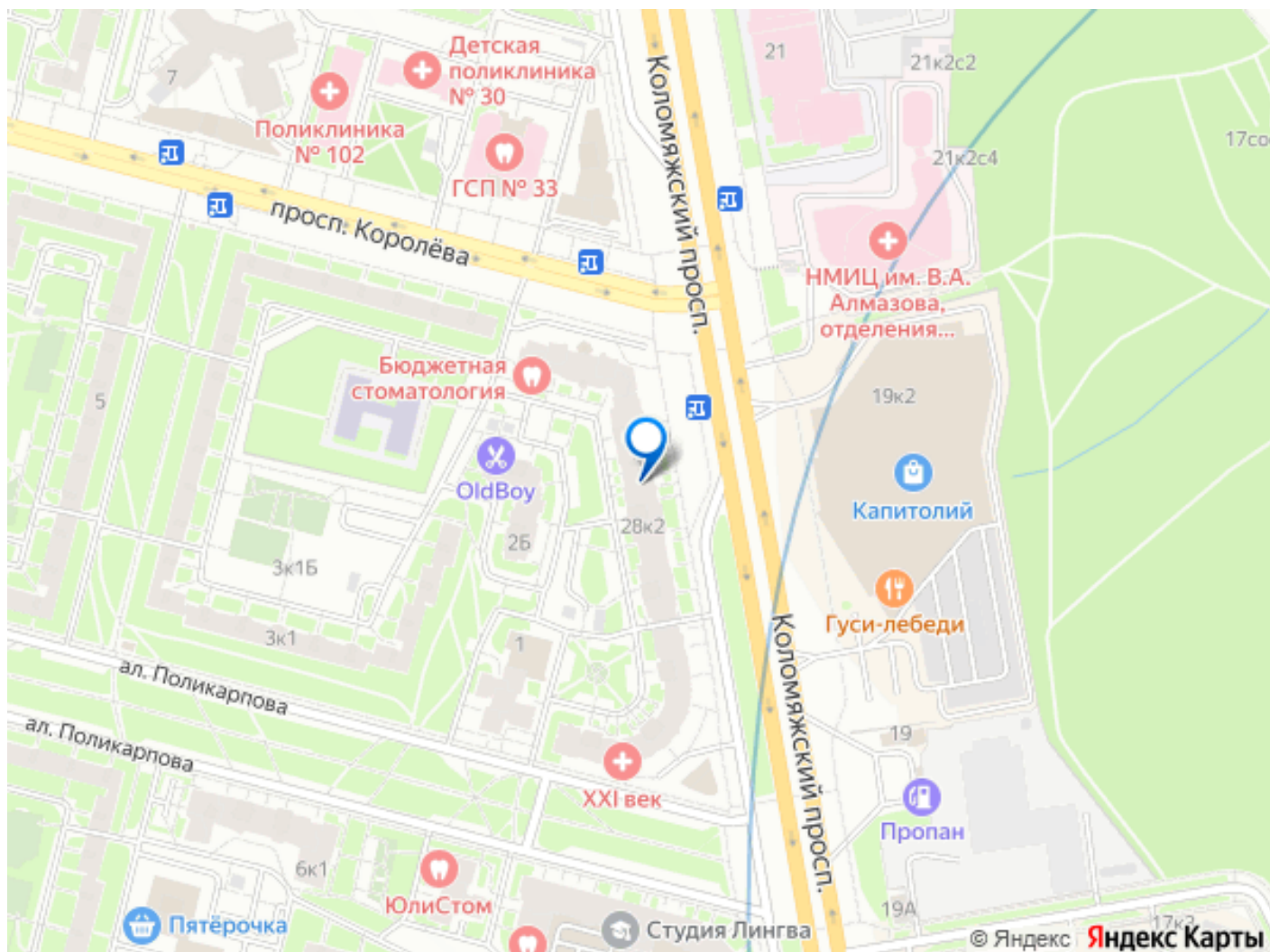
Продается от собственника светлая, тёплая, уютная, просторная двух комнатная квартира на Коломяжском проспекте, дом 28, корпус 2 в Приморском районе г. Санкт-Петербурга на 2-ом этаже 14-ти этажного кирпичного дома 2006 г. п. Общая площадь квартиры 65,5 (жилая 38,7) кв. м., из которых: просторная кухня - 13 кв. м., комнаты изолированные 24,8 + 13,9 кв. м., РСУ - туалет 1,5 кв. м. и ванная 3,8 кв.м., прихожая-коридор 8,5 кв. м. В квартире установлены: огромные однокамерные пластиковые окна, двухтарифный электросчетчик (находится в прихожей), расход холодной/горячей воды/света производится по счетчикам, на кухне установлена электроплита, имеется интернет и домофон. Полы в квартире застелены на кухне - керамической плиткой, в комнатах - ламинатом, а в РСУ - пол и стены выложены кафелем, потолки во всей квартире выравнены, зашпаклёваны и покрашены белой моющейся краской Тикурилла, высота потолков - 2,5 м., внутренняя отделка стен - обои. Мягкая мебель и стенка в большой комнате, а также кухонная мебель оставляются покупателю по договорённости, кровати, люстры, холодильник, стиральная машинка и мебель

в прихожей - за дополнительную плату. Во всей квартире произведена замена сантехники и электрики. Состояние квартиры - въезжай и живи. Ежемесячные платежи коммунальных услуг составляют: от 5-ти до 7-ми тысяч руб. в зависимости от сезона. В соседнем подъезде дежурит консьерж, два лифта - грузовой и пассажирский, мусоропровод отсутствует. Инфраструктура и транспортная доступность: в пешей доступности - 700 метров находится станция метро «Пионерская», во дворе школа и магазин «Магнит», рядом детский сад, строительный магазин «Леруа Мерлен», МФЦ, поликлиника, Удельный парк с чистым воздухом, грибами и щебетанием птиц. Прекрасное месторасположение, ухоженный двор с цветочными клумбами, деревьями, детской площадкой и наземной парковкой. Окна выходят на улицу - солнечную сторону, соседи тихие и добродушные. В собственности более 5-ти лет, один взрослый собственник, без обременений и перепланировок, прямая продажа. Подходит под ипотеку любого банка с использованием жилищных сертификатов, материнского капитала и т. д. Звоните и записывайтесь на показ, в противном случае может быть поздно и Вам могут ответить, что квартира продана!









Move.ru - вся недвижимость России