

**Санкт-Петербург, проспект Наставников,  
36к2**

**16 350 000 ₽**

Санкт-Петербург, проспект Наставников, 36к2

Округ

[СПБ, Красногвардейский район](#)

Улица

[проспект Наставников](#)

## Квартира

Количество комнат

2

Высота потолков

2.78 м

Жилая площадь

31.3 м<sup>2</sup>

Площадь кухни

12.6 м<sup>2</sup>

Общая площадь

65.5 м<sup>2</sup>

Этаж

10/23

## Детали объекта

Тип сделки

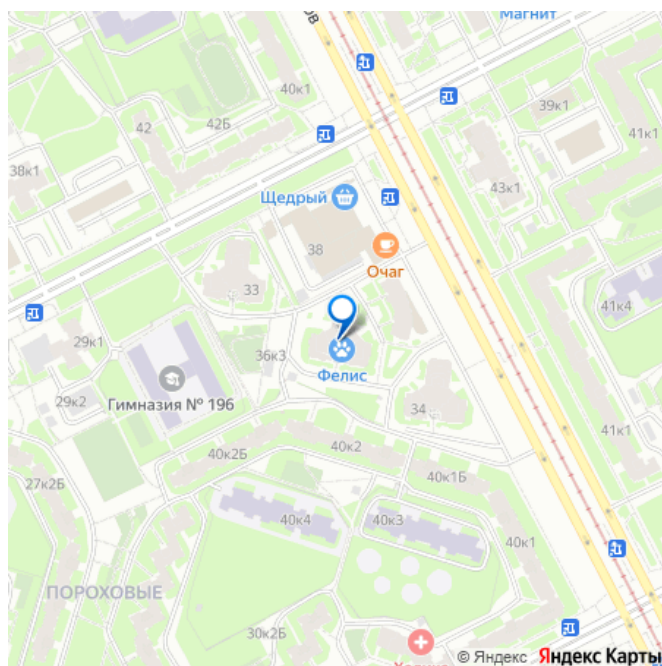
Продам

Раздел

[Квартиры](#)

Тип балкона

для заметок



Тип санузла

раздельный

Ремонт

евро

Покупка в ипотеку

да

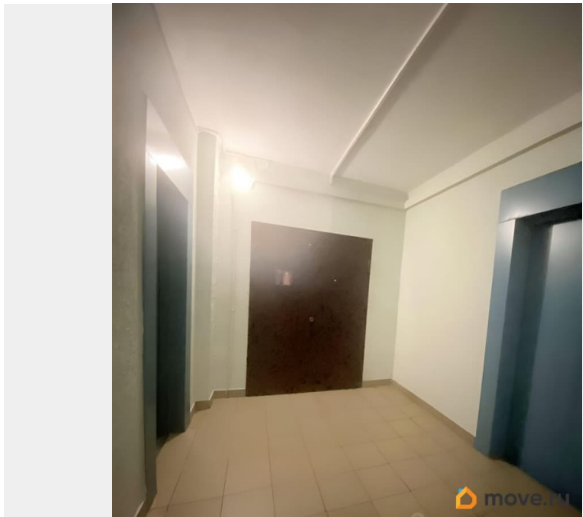
возможна ипотека, парковка

## Описание

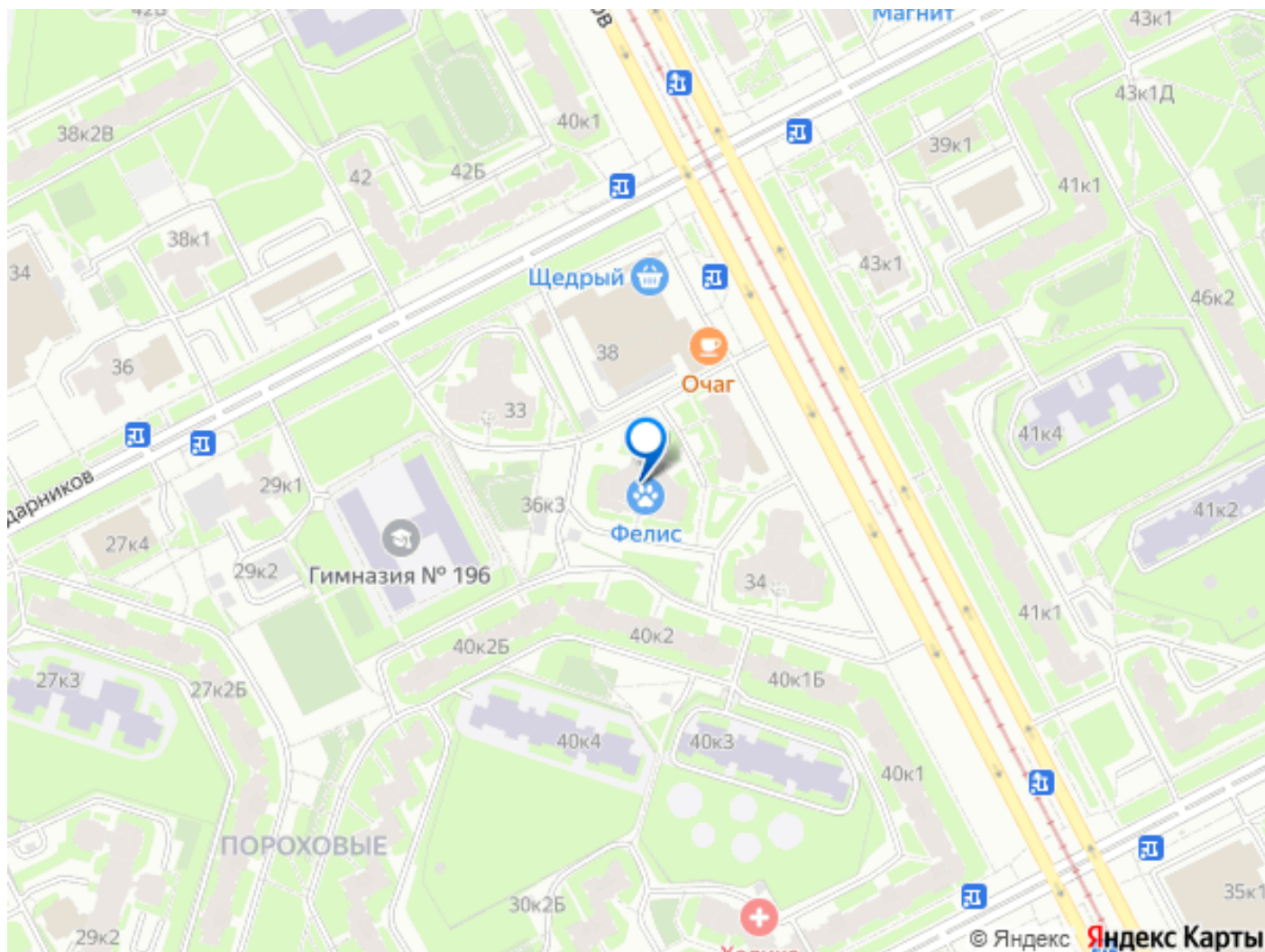
Супер предложение в Красногвардейском районе! Квартира: Продается уютная светлая 2-комнатная квартира с евроремонтом и лучшей планировкой в современном монолитном доме. Общая площадь — 65.5 кв. м, жилая площадь — 13,9 и 17,4кв. м, кухня — 12.6 кв. м. Гардеробная!!! 2 балкона! Квартира расположена на комфортном 10 этаже 23-этажного дома, построенного в 2004 году. Высота потолков составляет 2.78 метра. Из окон открывается вид на улицу - просторно и солнечно) В квартире выполнен евроремонт из качественных и экологичных материалов, проведена замена стояков, идеальная планировка - холл-прихожая создает еще больше пространства, а вместительная гардеробная решит вопрос с хранением . Из кухни выход на открытый балкон - что позвонит в теплое время года наслаждаться кофе на свежем воздухе. новым владельцам остается кухонный гарнитур с бытовой техникой. СУР - теплый пол! С большой комнаты выход на большую застреленную лоджию - дополнительное место для Вашего отдыха, детская игровая или просторная оранжерея. В доме есть консьерж и видеонаблюдение - гарантия Вашей безопасности. Дом находится в

отличном состоянии, с ухоженной территорией и пандусом для удобства передвижения. Для автовладельцев предусмотрена наземная парковка. Благодаря современным строительным технологиям, в вашем доме всегда будет тепло и уютно. Рядом с домом расположены все необходимые для комфортной жизни объекты инфраструктуры: школы, гимназии, детские сады, клиники, магазины. ТЦ Июнь, парк Малиновка, Ржевский лесопарк, Ильинская церковь, Удобная транспортная доступность — всего 7 минут на машине до станции метро Ладожская — позволяет быстро добраться в любую точку города. Квартира готова к продаже, юридически чистая, без обременений. Ипотека возможна, поможем с оформлением. Отличный вариант для тех, кто ищет комфортное жилье в развитом районе. Приглашаем вас на просмотр, чтобы лично оценить все достоинства этой квартиры. Записывайтесь на удобное для вас время и приезжайте. Ждем вас!









Move.ru - вся недвижимость России