

Создано: 12.02.2026 в 12:52

Обновлено: 13.02.2026 в 14:11

Санкт-Петербург, Пражская улица, 5

15 999 000 ₽

Санкт-Петербург, Пражская улица, 5

Округ

[СПБ, Фрунзенский район](#)

Улица

[улица Пражская](#)

Квартира

Количество комнат

2

Жилая площадь

33.3 м²

Площадь кухни

11.2 м²

Общая площадь

65.6 м²

Этаж

1/13

Детали объекта

Тип сделки

Продам

Раздел

[Квартиры](#)

Покупка в ипотеку

да

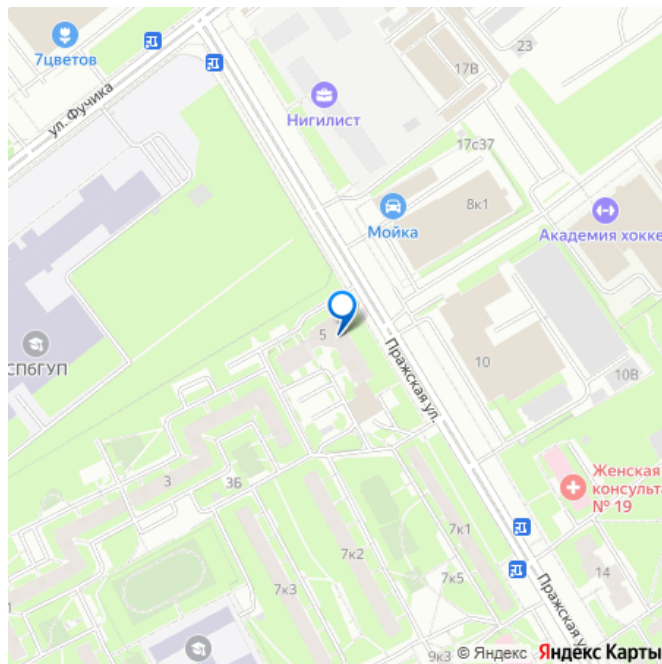
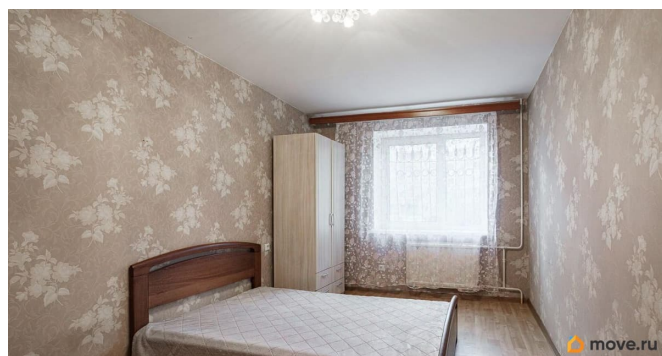
возможна ипотека, лифт, парковка

Описание

<https://spb.move.ru/objects/9289839039>

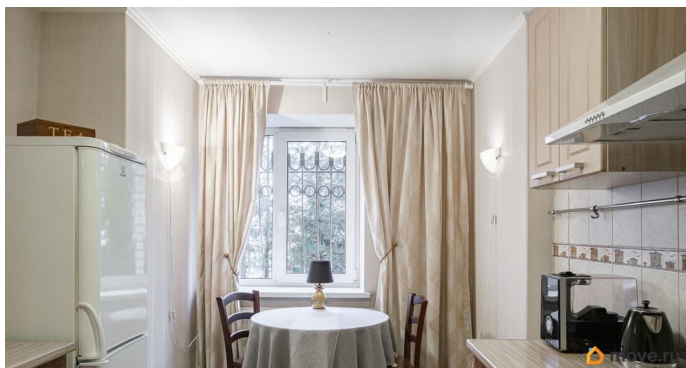
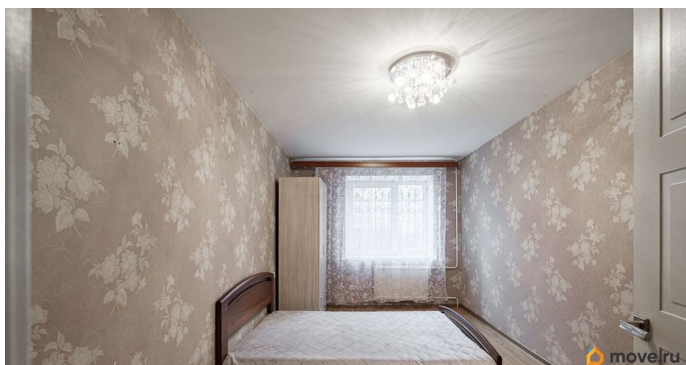
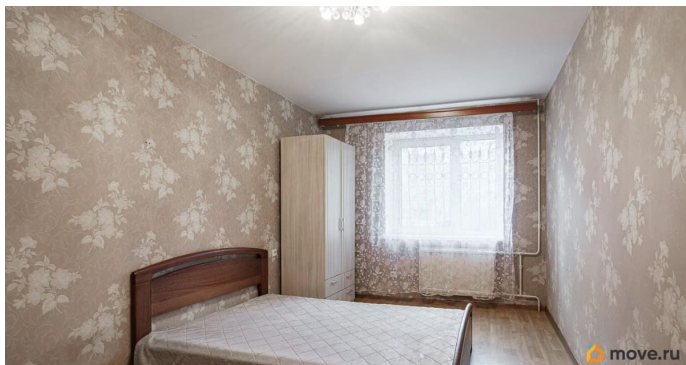
**Агентство недвижимости Евгении
Крикуненко, Агентство недвижимости
Евгении Крикуненко
79811315384**

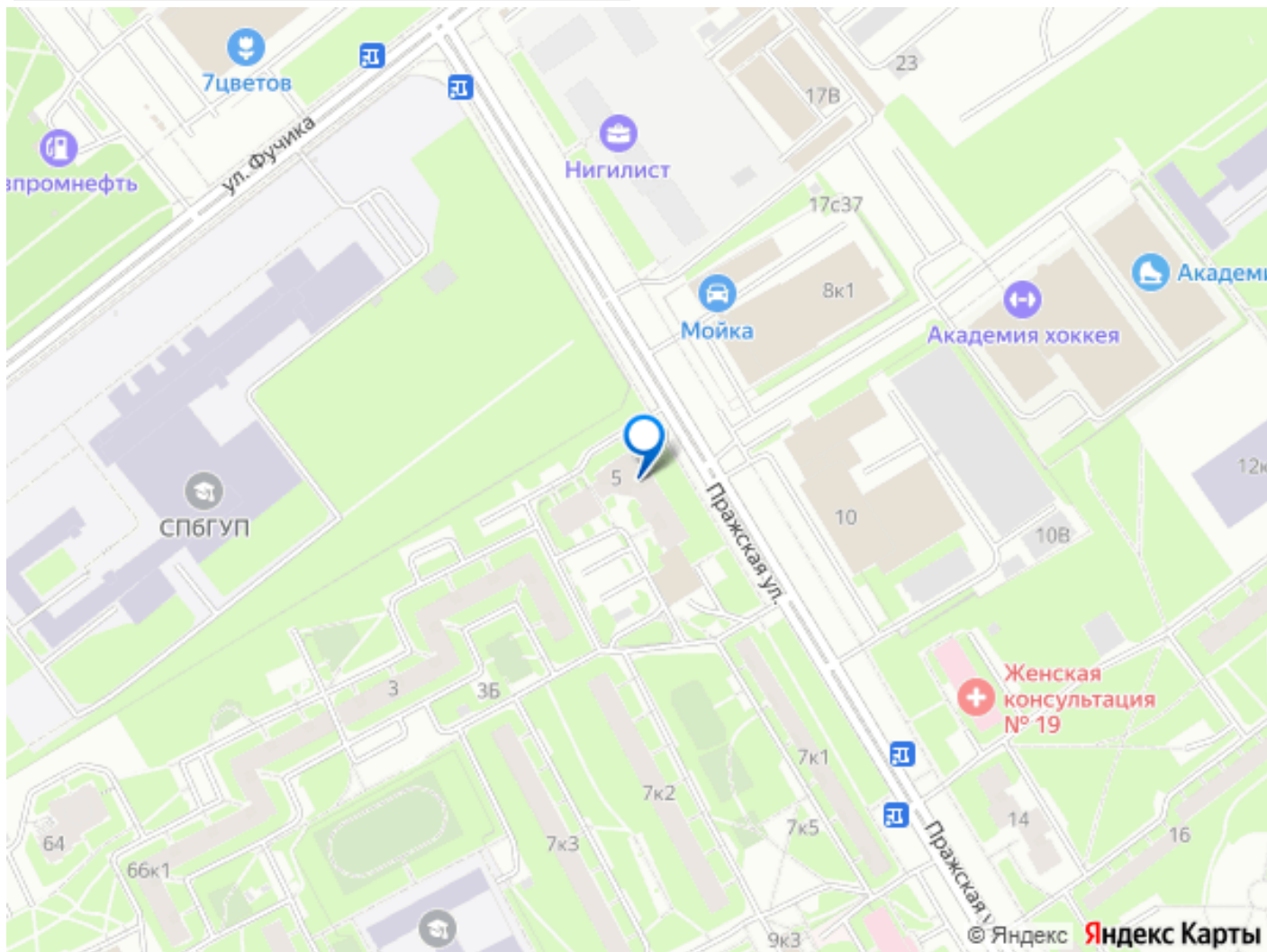
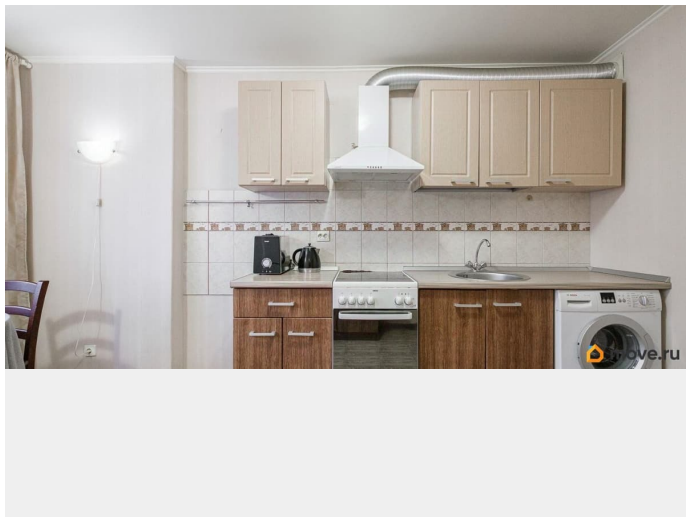
для заметок



Если Вы в поиске семейной квартиры в пешей доступности до метро, то Вам точно подойдёт этот вариант)). Предлагается к продаже отличная двухкомнатная квартира 65,6 кв.м., в шаговой доступности до метро Международная и Бухарестская до 15 минут пешком. Дом расположен в Фрунзенском районе Санкт-Петербурга. Общая площадь 65,6 кв. м., две изолированные комнаты. Кухня удобной формы (11,2 кв.м.), можно разместить небольшой диван при необходимости. Прихожая как отдельная комната)))) 17,6 кв.м., есть встроенный шкаф, так же есть место установить ещё один при необходимости + дополнительно место на площадке, так как квартира огорожена от основной лестницы дополнительно дверью. СУ раздельный. Две комнаты правильной формы 19 и 14,3 кв.м., что позволит грамотно использовать каждый кв.м. Состояние квартиры очень хорошее, текущий собственник очень бережно относился к своему жилью. Квартира светлая, тёплая, даже не смотря на 1 этаж, с отлично продуманной эргономикой, комфортная, в хорошем состоянии. Новому хозяину квартиры остаётся всё, что есть в квартире! Чистая входная группа. Квартира расположена на 1 этаже. Во дворе всегда есть место для парковки. Дом кирпич 2001 года постройки, 13-14 этажей. Отличная управляющая компания - ООО «ЖКС 2 Фрунзенского района». Вокруг дома и в подъезде чистота, за всем следят. Тихо и спокойно. Комплекс находится в окружении развитой социальной и транспортной инфраструктуры. Рядом детские сады и школы, поликлиники, кафе, все сетевые магазины, фитнес клуб и др. Выезд на ШМСД при необходимости до 10 минут транспортом. Рядом огромный магазин мебели Кубатура,

сквер Спасателей, Санкт-Петербургский гуманитарный университет профсоюзов. Собственник один более 15 лет, полная стоимость в договоре. Материнский капитал не использовался. Без обременений. Без долгов. Можно в ипотеку, субсидии. Приходите на просмотр, возможно данный вариант Вы и ищите))





Move.ru - вся недвижимость России